



IRC-YEMEN AL-DHALE'E



Yemen
Education Cluster
كتلة التعليم - اليمن

جدول الكميات و المخططات المعمارية والانشائية لبناء نموذج 3فصول دراسية مؤقتة وحمامين ومكتب المعلمين.

مدرسة أكرم الصيادي - قعطبة

BoQs, Architectural and Construction Plans for construction of Three Classrooms, Tow Bathroom and Teachers Office.

Akram Alsyaddi school - Qattabh

2021

رقم البند	Item Description	الوحدة Unit	الكمية Quantity	سعر الوحدة Unit Price USD	الإجمالي Total Price USD	وصف البند
	<p>General Notes:</p> <p>1) All Measurements are taken as per engineering codes and all openings are deducted.</p> <p>2) Tenderer is deemed doing his own assessment, Site visit and survey with taking in consideration all requirements prior to submitting his offer.</p> <p>3) Tenderer should provide material specification list of the actual materials to be used during the implementation.</p> <p>4) All works must be according to drawings, specification and engineer instructions.</p> <p>5) The contractor should review the items, drawings, and scope of the works after site visits and submit a written notice a week prior to submitting his offer.</p> <p>6) All material samples should be approved in a written letter Prior to supply.</p> <p>7) Both Languages are obligated for the contractors.</p> <p>8) All direct and indirect works and expenses required for the completion of the works items are included in the unit price and the contractor have no claim to any additional costs or variation orders within the items.</p> <p>As an example rates shall include :</p> <p>a) Taking all safety arrangements and precautions for the neborn buildings and existing infrastructure utilities (sewage, water, electricity and telecommunication works). Repair of damages (if accure) will be born by contractor own.</p> <p>b) Cleaning the site and removing all debris and rubbles to approved dump site.</p> <p>c) Safety precautions to protect children, neighbor utilizes and community.</p> <p>d) All required Tests should be accommodated by an approved lab.</p>					<p>ملاحظات عامة :</p> <p>1) القياس المعتمد هو القياس الهندسي و تخصص كافة الفتحات.</p> <p>2) على المقاول المتقدم للعتاء زيارة ودراسة الموقع وإجراء تقييم شامل من جميع النواحي قبل تقديم عرضه.</p> <p>3) على المقاول المتقدم للعتاء بيان بالموصفات الفعلية للمواد التي سيتم إستخدامها خلال التنفيذ.</p> <p>4) تنفذ جميع الأعمال وفقا للرسومات والموصفات وتعليمات المهندس المشرف و أصول المهنة.</p> <p>5) على المقاول مراجعة الكميات و البنود و الرسومات بعد زيارة الموقع و اشعار صاحب العمل خطيا بأي ملاحظة قبل أسبوع من تقديم العطاءات.</p> <p>6) تعتمد العينات قبل التوريد بموافقة خطية.</p> <p>7) كلا اللغتين العربية والانجليزية ملزمة للمقاول وبحسب تعليمات المهندس.</p> <p>8) جميع تكاليف الأعمال المباشرة وغير المباشرة اللازمة لانتهاء بنود الأعمال تعتبر محملة على تكلفة البنود ولا يحق للمقاول المطالبة بأي أعمال إضافية أو تغيرية ضمن بنود جداول الكميات.</p> <p>على سبيل المثال تشمل الأسعار ما يلي:</p> <p>أ) اتخاذ جميع الاحتياطات للحفاظ على المباني المجاورة ومرافق البنية التحتية (مياه الصرف الصحي والمياه والكهرباء وأعمال الاتصالات السلكية واللاسلكية) أمانة. واصلاح أي ضرر يحدث في الموقع.</p> <p>ب) تنظيف الموقع و التسوية و إزالة جميع الحطام والأنقاض إلى موقع تفريغ معتمد.</p> <p>ج) جميع إجراءات السلامة اللازمة لحماية الأطفال و الجار و المجتمع.</p> <p>د) جميع الاختبارات المطلوبة يجب أن تكون معتمدة من مختبر معتمد.</p>
1	Excavation and Backfilling Works					اعمال الحفر والردم
1.1	<p>Excavation work :</p> <p>In cubic meters: Excavation in any type of soil types for bases in all soils of whatever Nature, inclusive of rock cutting and below the normal water level , according to the lines and grades in the drawings and technical specification. The work involves dewatering, treat the soil by Insecticides, and cleaning the site and the removal of excavated waste to a suitable location away from the construction site as drawings, details, and as directed by the Engineer in charge.</p>	m3 / 3م	54.5			<p>حفر تربة للأساسات:</p> <p>بالمتر المكعب حفر في أي نوع من أنواع التربة للقواعد والاساسات , وفقا للأبعاد والاعماق المحددة في المخططات والموصفات الفنية ويشمل نزع المياه أن وجدت والحفاظ على جوانب الحفر ورش الارضية والجوانب بمبيد حشري و نقل وإزالة المخلفات الى مكان مناسب بعيد عن الموقع و بحسب الرسومات و التفاصيل و تعليمات المهندس المشرف.</p>
1.2	<p>Backfilling work :</p> <p>The backfilling by imported soil from the valley (Base course). The backfilling shall be in two layers with maximum thickness of 25cm for each layer, in addition to spraying by water and compaction with a 5 ton Roller and according to the instructions and supervision of the engineer.</p>	m3 / 3م	102			<p>ردم بالتربة :</p> <p>بالمتر المكعب توريد و تنفيذ أعمال الردم بتربة نظيفة (بيسكورس) مستورده من خارج الموقع حول الأساسات وداخل المباني بالأبعاد الموضحة بالرسومات وعلى شكل طبقتين بحيث لا تزيد الطبقة عن 25 سم مع الدك والرش لكل طبقة وحتى الحصول على تربة متماسكة والثمن يشمل الدك والرش بدكاكة 5 طن وبحسب الرسومات والموصفات وتعليمات المهندس المشرف.</p>
1.3	<p>Valley Stones Layer :</p> <p>Providing and laying Valley Stone under the foundations with 15 cm thick. With according to the engineering specifications and the engineer instructions.</p>	m2 / 2م	61.5			<p>طبقة من الصولنج سمك 15سم تحت الاساسات :</p> <p>بالمتر المربع توريد و تنفيذ طبقة من الصولنج تحت الاساسات سمك 15سم مع الدك الجيد والرش وحسب تعليمات المهندس المشرف</p>
	Total Amount of Excavation & Backfilling Works					اجمالي اعمال الحفر والردم

Estimation Cost to Construct TLS (Kit of 3 Classes)

التكلفة التقديرية لبناء 3 فصول دراسية مؤقتة و 2 حمامات ومكتب معلمين (نموذج 3 فصول)

Reference No:

Rural / R103

مرجع رقم :

رقم البند	Item Description	الوحدة Unit	الكمية Quantity	سعر الوحدة Unit Price USD	الإجمالي Total Price USD	وصف البند
2	Masonry and Block works					أعمال الحجر و البلك
2.1	Basalt stone buildings of the foundation : In cubic meters : Supply and build solid basalt stone foundation wall with a thickness of (40 cm) with kohl and a mortar mix of (1:3) (cement: sand) using Portland cement with a work of a decorative coating (2 cm) horizontal and vertical for the exposed part of the chair with spraying Systematic and attention to the joint and the interdependence of construction. The price including to painting by bitumen's for all stone wall internal and external in the ground . and pressing according to the drawings and instructions supervisor engineer "	m3 / 3م	62.8			مباني حجر بازلي للكرسي : بالمتر المكعب توريد وتنفيذ مباني حجر بازلي صلبه سمك (40 سم) بناء مربع مع الكحلة و ذلك بالمونة الأسمنتية (3:1) (اسمنت:رمل و باستخدام الإسمنت البورتلاندي المقاوم للكبريتات مع عمل كحلة تلبس بارزة سمك (2سم) أفقية ورأسية للجزء الظاهر من الكرسي مع الرش المنتظم والاهتمام بالمشفى وترابط البناء والكبس والسعر يتضمن أعمال الطلاء بالدامار للواجهات الداخلية والخارجية للكرسي الحجر طبقاً للرسومات وتعليمات المهندس المشرف.
2.2	Automatic hollow block : Supply and build Automatic concrete blocks of 20cm thickness, for internal and external partitions with a mortar mix at a ratio of (1: 3). All of the blocks used for the load bearing walls are high pressure with high fracture strength, and according to the drawings, specifications and instructions of the supervising engineer.	m2 / 2م	265			مباني بلك اتوماتيكي 20سم : بالمتر المربع توريد وتنفيذ مباني بلك (بردين) اسمنتي اتوماتيكي سمك 20 سم , للقواط الداخلية و الخارجية بمونة اسمنتية بنسبة (1:3). جميع البلك المستخدم اتوماتيكي ضغط عالي بمقاومة كسر عالية وتنفيذ البناء حسب أصول المهنة طبقاً للرسومات والمواصفات وتعليمات المهندس المشرف.
	Total Amount of Masonry and Block works					اجمالي اعمال الحجر و البلك
3	Concrete works					أعمال الخرسانة
	Concrete Works: Ordinary and reinforced concrete works must be adhered to: - Using a crusher Aggregate. - Portland Cement. - Mixing ratio for ordinary concrete (1: 3: 6). - Mixing ratio for reinforced concrete (1: 2: 4). - The mechanical shaft must be used as mechanical vibrator.					أعمال الخرسانات : أعمال الخرسانات العادية والمسلحة يجب الالتزام بالتالي: -استخدام كري كسارة متدرج. -أسمنت بورتلاندي. -نسب الخلط للخرسانة العادية (1 : 3 : 6). -نسب الخلط للخرسانة المسلحة (1 : 2 : 4). -الصب ميكانيكي ويجب استخدام الهزاز الميكانيكي.
3.1	Ordinary concrete bottom foundations : Providing and applying (10cm) ordinary concrete with a resistance not less than (150 kg / cm 2) under the foundations. The work includes spraying by pure water and all necessary to finish the work in accordance with the drawings and specifications and the instructions of the supervisor.	m3 / 3م	6.15			خرسانة عادية أسفل الأساسات : بالمتر المكعب توريد وتنفيذ خرسانة عادية بسمك (10سم) وبمقاومة لا تقل عن (150 كجم/سم2) تحت الأساسات. العمل يشمل أعمال الرش بمياه صالحة للشرب وجميع ما يلزم لإنهاء الأعمال طبقاً للرسومات والمواصفات وتعليمات المهندس المشرف .
3.2	Ordinary Concrete for Flooring : Providing and applying (10cm) ordinary concrete with a resistance not less than (150 kg / cm 2) with an underlaying layer of valley stones of (20cm) thickness. with dew and spray water well according to the drawings and instructions of the supervisor.	m2 / 2م	127			خرسانة عادية للأرضيات : بالمتر المربع توريد وتنفيذ خرسانة عادية لأرضيات المباني والممر , بسمك (10سم) وبمقاومة لا تقل عن (150 كجم/سم2) مع وضع فرشاة كسر أحجار (صولنج) تحتها سمك (20سم) مع الدك والرش بالماء جيداً طبقاً للرسومات وتعليمات المهندس المشرف.

/1- A1 – Construct TLS (Kit of 3 Classes) Akram Al Sid School BoQ

Estimation Cost to Construct TLS (Kit of 3 Classes)

التكلفة التقديرية لبناء 3 فصول دراسية مؤقتة و 2 حمامات ومكتب معلمين (نموذج 3 فصول)

Reference No:

Rural / R103

مرجع رقم :

رقم البند	Item Description	الوحدة Unit	الكمية Quantity	سعر الوحدة Unit Price USD	الإجمالي Total Price USD	وصف البند
3.3	Reinforced concrete for sills and link beam : Providing and applying reinforced concrete for sills and link beam (20cm*20cm) and resistance of not less than (250 kg / cm 2). The work Includes shattering, cutting and laying of iron, shaking concrete with vibrating, spraying and all necessary according to drawings,	m3 / 3م	5.5			خرسانة مسلحة للاعتاب والجسور الرباطية (ريج بيم) : بالمتر المكعب توريد وإنشاء خرسانة مسلحة للاعتاب والجسور الرباطية بمقطع قياس (20سم*20سم) وبمقاومة لا تقل عن (350 كجم / سم 2) و بحديد تسليح 4 اسياخ للمقطع بقطر 14مم و حديد كانتات 8م @ 200 سم وتشمل التخشبية ووتوريد وقص ووضع الحديد وهز الخرسانة بالهزاز والرشي وكل مايلزم طبقا للرسومات والمواصفات وتعليمات المهندس المشرف
3.4	Timber & Concrete Roof : Providing and applying timber roof that consists of wooden ribs (7cm *14cm) with each rib 30cm c/c, and a 12mm thick Plywood boards covered by an insulations layer of 2mm asphalt, and apply a 10 cm thick reinforced concrete with a mixing ratio of (1:2:3) reinforced by 8mm diameter bars at two-way mesh for each 200mm c/c according to the required orientation for the drainage of rain water. The price includes all required works or materials to complete the works as drawings, details, and as directed by the Engineer in charge.	m2 / 2م	121			سقف خشب : بالمتر المربع توريد وتنفيذ سقف خشب احمر مكون من مربيع خشب مفاص (14 سم*7 سم) وبمسافة لا تزيد عن 30 سم سنتر/سنتر بين المربيع مع الواح خشبية (ألكاش) بسماكة 12 مم تغطى بطبقة الفلت العازل سماكة 2 مم و تنفيذ خرسانة مسلحة خفيفة التسليح للسقف بسماكة 10 سم بنسبة خلط (1:2:3) وبتسليح حديد قطر 8 مم فرش و غطاء بمسافة لا تزيد عن 20 سم سنتر/سنتر و بحسب الميول المطلوب لتصريف مياه الأمطار. السعر يتضمن جميع المواد أو الأعمال المطلوبة لاستكمال الأعمال بحسب الرسومات و التفاصيل وتعليمات المهندس المشرف.
Total Amount of Concrete Works						اجمالي اعمال الخرسانة
4	Finishing Works					اعمال التشطيب
4.1	External plastering : External plastering to walls minimum 12mm thick in two coats with a mortar mix of (1:3) of specified grade including experiment mesh; corner Beas ; angle head CE-bond etc. And complete the work according to the specifications and the engineer instructions.	m2 / 2م	200			تلييس الجدران خارجي اسمنت بورتلاندي : بالمتر المربع تلييس الجدران باستخدام الاسمنت البورتلاندي سمك 20 ملم ويشمل الطرطشة والطبقة الاساسية والطبقة النهائية بالمونة الاسمنتية 1:3 وعمل الاوتار والودع لوزن التلييس مع الرشي ثلاث مرات يوميا واستخدام شبك التلييس في مناطق التقاء المباتي بالخرسانة طبقا للرسومات والمواصفات وتعليمات المهندس المشرف.
4.2	Internal plastering : Internal plastering to walls minimum 12mm thick in two coats with a mortar mix of (1:3) of specified grade including experiment mesh; corner Beas ; angle head CE-bond etc. And complete the work according to the specifications and the engineer instructions.	m2 / 2م	285			تلييس الجدران داخلي اسمنت بورتلاندي : بالمتر المربع تلييس الجدران باستخدام الاسمنت البورتلاندي بسماكة 15مم ويشمل الطرطشة والطبقة الاساسية والطبقة النهائية بمونة اسمنتية 1:3 وعمل الاوتار والودع لوزن التلييس مع الرشي ثلاث مرات يوميا واستخدام شبك التلييس في مناطق التقاء المباتي بالخرسانة طبقا للرسومات والمواصفات وتعليمات المهندس المشرف.
4.3	External painting : Providing and applying textured painted to external wall surface, applied in three coats over a high build epoxy primer; including surface preparation and all the necessary to finish this works according to the specifications and engineer instructions .	m2 / 2م	200			دهان املشن للجدران الخارجية : بالمتر المربع توريد وتنفيذ دهان املشن (ماتي) للجدران مكون من وجه اساس وثلاثة اوجه والصنفرة ثلاث طبقات وجميع ما يلزم طبقا للرسومات والمواصفات وتعليمات المهندس المشرف
4.4	Internal painting : Providing and applying oil paint in the required color for walls, consisting of a base paint and with putty and emery three layers of paints and all necessary according to the specifications supervisor engineer instructions.	m2 / 2م	285			دهان زيتي للجدران الداخلية : بالمتر المربع توريد وتنفيذ دهان زيتي باللون المطلوب للحواط والجدران مكون من اساس وثلاثة اوجه مع المعجنة والصنفرة ثلاث طبقات وجميع ما يلزم طبقا للرسومات والمواصفات وتعليمات المهندس المشرف
4.5	Mosaic Tiling : Supply and installation of Mosaic tiles (25 * 25 cm) with 2.5 thickness of 2.5cm to break the automatic marble and be half the thickness White cement includes sand placed on the cement mortar ratio of 1: 4 with impregnating spacers White cement , accordance with the drawings and specifications and instructions of the supervising engineer	m2 / 2م	120			بلاط موزايكو 25*25 سم بكسر الرخام اوتوماتيكي : بالمتر المربع : توريد وتركيب بلاط موزايكو 25*25 سم وسمك 2.5 سم بكسر الرخام اوتوماتيكي ويكون نصف السماكة بالاسمنت الابيض ويشمل فرشاة من الهلسن او الرمل (النيس) تحته ويوضع على مونة اسمنتية بنسبة 1:4 مع تشريب الفواصل بالاسمنت الابيض طبقا للرسومات والمواصفات وتعليمات المهندس المشرف

1- A1 – Construct TLS (Kit of 3 Classes) Akram Al Sid School BoQ

Estimation Cost to Construct TLS (Kit of 3 Classes)

التكلفة التقديرية لبناء 3 فصول دراسية مؤقتة و 2 حمامات ومكتب معلمين (نموذج 3 فصول)

Reference No:

Rural / R103

مرجع رقم:

رقم البند	Item Description	الوحدة Unit	الكمية Quantity	سعر الوحدة Unit Price USD	الإجمالي Total Price USD	وصف البند
4.6	Bathroom flooring ceramic tiles: In square meters: ceramic tiles, high quality including a mattress of Helson under it, and placed on a cement mortar in a ratio of 3: 1 with white cement impregnating the joints	m ² / م ²	7.7			بلاط سيراميك أرضيات للحمامات : بالمتر المربع : بلاط سيراميك جودة عالية ويشمل فرشاة من الهلسن تحته ويوضع على مونه اسمنتية بنسبة 1: 3 مع تشريب الفواصل بالاسمنت الأبيض
4.7	Bathroom Wall ceramic tiles: In square meters: ceramic tiles, high quality placed on a cement mortar in a ratio of 3: 1 with white cement impregnating the joints	m ² / م ²	40			بلاط سيراميك جدران للحمامات : بالمتر المربع : بلاط سيراميك جودة عالية يوضع على مونه اسمنتية بنسبة 1: 3 مع تشريب الفواصل بالاسمنت الأبيض.
4.8	Marble stair by white cement for entrances: In long meter: Supply and installation of local marble stair with 2 m width for entrances includes Excavation, Backfilling & building by stone of the sides according to the drawings and instructions of the supervisor.	L.m / ط .م	4			درج رخام بالأسمنت الأبيض للمداخل : بالمتر الطولي: توريد وتركيب درج رخام محلي بعرض 2 م للمداخل ويشمل الحفر والردم والبناء بالحجر من الجوانب طبقاً للرسومات والمواصفات وتعليمات المهندس المشرف .
4.9	Skirting Tiles : In long meter: Supply and apply Ceramic skirts (10cm*40cm*2cm), beveled from one of the edges (industrial rinse) for the classes, and where necessary according to the drawings shown and with the approval of the provided samples before delivery and the price includes: - Scrapping behind the insoles in walls or concrete and cleaning. - Cement mortar with mixing ratios (1:3), in order to install and paste the insole. - Wet with white cement mortar and fill joints well. - The final treatment of the final surface and heavy spraying with water and the price includes all the work of cleaning and finishing and delivery of work to the fullest according to specifications and drawings and the instructions of the supervisor engineer.	L.m / ط .م	75			أعمال الوزرات السيراميك: بالمتر الطولي توريد وتركيب وزرات سيراميك مقاس (10*40*2)سم مشطوفة من احد الحروف (مشطوفة صناعية)، وذلك للفصول وحينما يلزم بحسب ما تتيحه الرسومات مع اعتماد العينات قبل التوريد والتمن يشمل: - التخشين للأزم خلف النعلات في الجدران أو الخرسانة والتنظيف. - عمل مونة أسمنتية بنسب خلط (3:1)، وذلك لتثبيت ولصق النعلات. - الترويب بمونة الأسمنت الأبيض وتعبئة الفواصل جيداً. - الريش بالماء كما يشمل الثمن جميع أعمال التنظيف والتشطيب وتسليم العمل على اكمل وجه بحسب المواصفات والرسومات وتعليمات المهندس المشرف.
4.10	Wooden blinds (1" "x 4" ") Supply and installation (10cm *2.5cm)of Swedish wood pellets shall be installed in the form of upper beams at the level of the compartments of the classes and the other a bottom & top belt at a height of 70 cm & 220 cm from the floor for all sides of the classrooms and all the facilities. The work includes installation with regular screws and sanding well until The surface is very smooth while preserving the sides of the pipes and the paint is three-sided according to the specifications and instructions of the supervisor.	L.m / ط .م	160			شرائر خشبية (1"4x"): بالمتر الطولي:- توريد وتركيب شرائر (10سم * 2.5 سم) من الخشب السويدي يتم تثبيتها على شكل حزام سفلي وحزام علوي على ارتفاع (70 سم (220)سم من الأرضية لجميع الجوانب للفصول وجميع المرافق والعمل يشمل التثبيت بخوابير لولبية بشكل منتظم والصنفة بشكل جيد حتى الحصول على سطح ناعم جداً مع الحفاظ على جوانب الشرائر مبرومة والدهان ثلاث أوجه طبقاً للمواصفات وتعليمات المهندس المشرف .
4.11	White boards : Supply and implementation of phosphor plates (2.40 × 1.20) m height (90) cm and thickness 6 of the final floor of the separation with the work of pens and space and a circular curtain of aluminum and work includes installation and installation and do everything necessary to complete the item according to drawings and specifications and the instructions of the supervisor.	عدد / NO	4			سبورات بيضاء : بالعدد : توريد وتنفيذ سبورات فسفورية (2.40×1.20)م ارتفاع (90)سم وسمك 6مم ارتفاع 90 سم من الأرضية النهائية للفصل مع عمل عتبة للأقلام والمساحة وبرواز دائري من الألمنيوم والعمل يشمل التركيب والتثبيت وعمل كل مايلزم لإتمام البند حسب الرسومات والمواصفات وتعليمات المهندس المشرف.

1- A1 – Construct TLS (Kit of 3 Classes) Akram Al Sid School BoQ

Estimation Cost to Construct TLS (Kit of 3 Classes)

التكلفة التقديرية لبناء 3 فصول دراسية مؤقتة و2 حمامات ومكتب معلمين (نموذج 3 فصول)

Reference No:

Rural / R103

مرجع رقم :

رقم البند	Item Description	الوحدة Unit	الكمية Quantity	سعر الوحدة Unit Price USD	الإجمالي Total Price USD	وصف البند
4.12	Rainwater drainage pipes : Surface length: Supply and installation of plastic pipes. Medium pressure for drainage of rainwater. 2.5 Inches and wall fastening (clip every 1.5 m) according to drawings and instructions of the supervisor.	م. ط / L.m	20			مواسير تصريف مياه الأمطار : بالمتر الطولي توريد وتركيب مواسير بلاستيك ضغط متوسط لتصريف مياه الأمطار قطر 2.5هـنش والتثبيت بالجدران بشكل جيد (كليب كل 1.5م) وتتم من اسفل الرصيف الخارجي وعمل يشمل كل الوصلات من اكواع وشد وكل ما يلزم طبقاً للرسومات وتعليمات المهندس المشرف .
4.13	Sidewalk around the building: Sidewalk around the building width 0.75m including excavation, sparge and using breaking stone, a layer of ordinary concrete thickness of 10 cm, a layer of tile good pavements, with the use of curbs, up 45 cm with 15 cm appearance from ground line . And the price includes do every things that necessary to finish this works according to the engineering specifications and engineer instructions.	م. ط / L.m	42			رصيف حول المبنى : بالمتر الطولي : رصيف حول المبنى بعرض 0.75م مع الحفر والدك والرش وباستخدام كسر حجر وطبقة من الخرسانة العادية سمك 10سم وطبقة من بلاط الارصفة الممتازة، مع استخدام بردورات بارتفاع 45سم تبرز من فوق سطح الأرض 15 سم ووضع خلطة اسمنتية تحتها والتمن يشمل جميع ما يلزم لإنهاء العمل بحسب تعليمات المهندس المشرف.
Total Amount of Finishing Works						اجمالي اعمال التشطيب
5	Doors and Windows Works					اعمال الابواب والنوافذ
5.1	Aluminum windows : By Square meter : Supply and installation of windows thickness 1.25 mm and reinforced glass, with glass thickness (6) mm. (And work includes all supplies of bolts and cables and accessories and mesh nets and good installation in three places the walls of each side by screws and screws with the filling of small joints with silicon, and the price includes: _ The embryo around the throat from the inside and outside transparent plastic paste, as well as the brushes on the bottom and top of the sides of the fence. This in addition to the installation of glass with rubber parts required for installation. _ The work of all pieces of metal and screws required with the work holes required for the drainage of rainwater, which collects inside the throat and the price includes all necessary to finish the work to the fullest according to the drawings and specifications and the instructions of the supervisor.	م2 / 2م	26			نوافذ المنيوم جديدة: بالمتر المربع: توريد وتركيب نوافذ وسمك 1.25 مم ، مع الزجاج مسلح سمك (6) مم درفتين او اربع بحسب الرسومات تعتمد العينات قبل التوريد. (والعمل يشمل كافة اللوازم من مغالقي وربلات واكسسوارات وشبك نامس والتثبيت الجيد في ثلاثة أماكن بالجدران من كل جانب بواسطة مسامير لولبية وخوابير مع تعبئة الفواصل الصغيرة بمادة السيلكون ، والتمن يشمل: _ عمل جميع القطع المعدنية والبراغي اللازمة مع عمل الثقوب اللازمة لتصريف مياه الأمطار والتي تتجمع داخل الحلق كما يشمل الثمن جميع ما يلزم لإنهاء العمل على أكمل وجه بحسب المخططات والمواصفات وتعليمات المهندس المشرف.
5.2	Window protection for windows: By Square meter : Supply and installation of window Grills By steel (12 x 12) mm (12 cm) with good workmanship. The work includes oil paint in the required color. Three sides above the foundation layer and resistance to rust with good installation and all necessary to finish the work according to drawings, specifications and instructions. Supervising engineer	م2 / 2م	26			شبكة حماية للنوافذ : بالمتر المربع توريد وتركيب شبكة حماية حديدي مصبغات (12x12) مم صم كل (12) سم مع عمل تشكيلة جيدة والعمل يشمل الدهان الزيتي باللون المطلوب ثلاث أوجه فوق طبقة التأسيس والمقاومة للصداء مع التثبيت جيداً وجميع ما يلزم لإنهاء الأعمال طبقاً للرسومات والمواصفات وتعليمات المهندس المشرف .
5.3	Aluminum Doors : By Square meter : Supply and installation of Aluminum Doors Slices orderly high quality including locks and handles, fixing the valves to the walls with three sheets on each side and specifying the joints with putty according to the specifications and instructions of the engineer	م2 / 2م	2.8			ابواب المنيوم : بالمتر المربع: توريد وتركيب ابواب المنيوم شرائح مرصوص جودة عالية ويشمل الأقفال والمقابض وتثبيت الفيارات بالجدران بثلاث تثبيبات من كل جانب وتعبئة الفواصل بالمعجون حسب المواصفات وتعليمات المهندس المشرف.

1- A1 – Construct TLS (Kit of 3 Classes) Akram Al Sid School BoQ

Estimation Cost to Construct TLS (Kit of 3 Classes)

التكلفة التقديرية لبناء 3 فصول دراسية مؤقتة و 2 حمامات ومكتب معلمين (نموذج 3 فصول)

Reference No:

Rural / R103

مرجع رقم :

رقم البند	Item Description	الوحدة Unit	الكمية Quantity	سعر الوحدة Unit Price USD	الإجمالي Total Price USD	وصف البند
5.4	Iron doors (square): Supply and installation of reinforced iron doors (40 x 20) mm. Traditional form and work includes paint face against the stucco and then the required oil paint Three-spindle (spray gun) over the foundation layer Resistant to the carpet with all the hardware of locks and frames, handles and bolts and three hinges with good installation Three fixings (20) cm with all traces of welding, abrasive and all the necessary effects shall be removed according to the drawings, specifications and instructions of the supervising engineer.	m2 / 2م	13.2			أبواب حديد مربع (رص) : بالمتر المربع توريد وتركيب أبواب حديد مربع مرصوص (20x40) مم شكل تقليدي والعمل يشمل الدهان وجه ضد الصدأ ثم وباللون الزيتي المطلوب ثلاثة أوجه (رش مسدس) فوق طبقة التأسيس المقاومة للصدأ مع جميع الخردوات من أقفال وبرابوز ومقابض ومغالق وثلاث مفصلات مع التثبيت الجيد ثلاث تثبيبات من كل جانب وتكون الحلوق حديد مربع يعرض لايقل (20) سم مع إزالة كافة آثار اللحام والجلخ وجميع ما يلزم طبقاً للرسومات والمواصفات وتعليمات المهندس المشرف .
5.5	Iron protection for Corridor: In long meter: Supply and installation of iron protection kink for stair, with 1.5m high, the work including, painting with against rusty paint for the protection kink. The price includes all materials and accessories needed to finish the works according to specifications and supervisor engineers instructions.	L.m / ط . م	22			دريزين للممر والدرج : بالمتر الطولي : توريد وتركيب دريزين حديدي حماية للممر بارتفاع 1.5م والثمن يشمل عمل حديد خاوي كل 20 سم وشلمن حديد زاوية وذلك من عينة معتمده والعمل يشمل التثبيت والدهانات مع مراعاة ميول الجلسه ومخارج المياه وجميع ما يلزم لإنهاء الأعمال طبقاً للمواصفات والرسومات وتعليمات المهندس المشرف.
5.6	Metal Boards: In number: Provision and installation of sign boards all made of steel supported by 2 circular tube columns of 3 m high, half meter underground and 2.5 m of the surface of the ground of 4mm thick and 2 inches dia.. The steel plates of No. 6 (3 front and 3 back) of 2.8 mm thick and the area of each 40cm*1.6m , with IRC Logo . All steel members are painted by an anti-corrosion paint. The writings will be attached, according to specifications, and supervisor engineers instructions.	عدد / NO	1			اللوحة المعدنية : بالعدد : توريد وتركيب لوحات تعريفية حديد على عمودين حديد تيويد دائري بطول 3 متر , نصف متر تحت الأرض و 2.5 متر على الأرض بسماكة 4ملم و قطر 2 هنش و عليه صفائح حديد عدد 6 (3 أمام و 3 خلف) بسماكة 2.8 ملم مساحة كل صفيحة 40 سم * 1.6 متر تحتوي على شعار لجنة الإنقاذ الدولية وشعار المانح ويتم تحديد مكانها من قبل المهندس المشرف والعمل يشمل عمل طلاء كل العناصر الحديدية بطلاء ضد الصدأ ومن ثم تدهن بلون المنظمة و الكتابة ستكون مرفقة من قبل المهندس المشرف ، طبقاً لأصول العمل وحسب الرسومات والمواصفات الفنية وتوجيهات المهندس المشرف .
اجمالي اعمال الابواب والنوافذ						
6	Electricity works					الاعمال الكهربائية
	Electrical Works All electrical materials of wires, frames and English appliances. The price of items includes pre-cast plastic pipes, inside walls and cans, covered with screws, bolts, switches and wires from point to keyboard and all necessary according to the instructions of the supervisor.					الاعمال الكهربائية جميع مواد الكهرباء من أسلاك وبرابوز وأجهزة انجليزي سعر البنود يشمل المواسير البلاستيكية التي توضع قبل الصب وداخل الجدران والعلب مع تغطيتها وتثبيتها بالمسامير والقلاووظ والمفاتيح والأسلاك من النقطة الى لوحة المفاتيح وجميع ما يلزم وحسب تعليمات المهندس المشرف.
6.1	Ordinary light unit, 15 Watt : In number: Supply and installation of Ordinary lighting units 150 Watt with key and include plastic pipes (PVC) , which are placed before casting , cans , nails screw and wire from the point to the distribution board and the price includes the carrier of the strings attached to the purlins with welding and do all the necessary to finish this works according to the engineering specifications and engineer instructions .	عدد / NO	20			وحدة اناثة عادية 15 وات : بالعدد : توريد وتركيب وحدة اناثة عادية 15 وات مع المفتاح وتشمل المواسير البلاستيكية (PVC) والتي توضع قبل التلبس والعلب وأغظيتها وتثبيتها بالمسامير القلاووظ والأسلاك من النقطة الى لوحة التوزيع حسب المواصفات وتعليمات المهندس المشرف
6.2	Exterior light uni 30 Watt: In number: supply and installation of a exterior lighting unit works by sun Energy with the key, including plastic pipes that are placed before coating, boxes and covers, and fixing them with nails, towels according to the drawings, specifications and instructions of the bright engineer	عدد / NO	4			وحدة اناثة خارجية 30 واط : بالعدد: توريد وتركيب وحدة اناثة خارجية تعمل بالطاقة الشمسية مع المفتاح وتشمل المواسير البلاستيكية التي توضع قبل التلبس والعلب وأغظيتها وتثبيتها بالمسامير القلاووظ والأسلاك من النقطة الى لوحة التوزيع طبقاً للرسومات والمواصفات وتعليمات المهندس المشرف.

1- A1 – Construct TLS (Kit of 3 Classes) Akram Al Sid School BoQ

Estimation Cost to Construct TLS (Kit of 3 Classes)

التكلفة التقديرية لبناء 3 فصول دراسية مؤقتة و 2 حمامات ومكتب معلمين (نموذج 3 فصول)

Reference No:

Rural / R103

مرجع رقم :

رقم البند	Item Description	الوحدة Unit	الكمية Quantity	سعر الوحدة Unit Price USD	الإجمالي Total Price USD	وصف البند
6.3	Ceiling Fans : In number : Supply and installation of Fans and substantiated ceilings and fans of the genre is excellent with the keys and all supplies and delivery of electricity and even wire and outlet boxes, the price includes do every things that necessary to finish this works according to the engineering specifications and engineer instructions .	عدد / NO	8			مراوح سقف : بالعدد : توريد وتركيب مراوح تثبت بالسقف نوع ممتاز مع المفتاح وجميع المستلزمات والتوصيل حتى مأخذ الكهرباء وتشمل المواسير البلاستيكية (PVC) والتي توضع قبل الصب والعلب واغطيها زنتيتها بالمسامير القلاووظ والاسلاك من النقطة الى لوحة التوزيع والثمن يشمل كل ما يلزم لانتهاء العمل حسب المواصفات وتعليمات المهندس المشرف.
6.4	Wall Sockets 13 amps: In number: Supply and installation of electrical power 13 amp socket mounted inside the wall with all the requirements of PVC pipe , wire and cans with screw nails The price includes do all the necessary to finish this works according to the engineering specifications and engineer instructions .	عدد / NO	8			مأخذ كهرباء قوة 13 أمبير : بالعدد : مأخذ كهرباء قوة 13 أمبير تركيب داخل الحائط مع جميع المستلزمات من انابيب PVC , وتشمل المواسير البلاستيكية (PVC) والتي توضع قبل الصب والعلب واغطيها زنتيتها بالمسامير القلاووظ والاسلاك من النقطة الى لوحة التوزيع والثمن يشمل كل ما يلزم لانتهاء العمل حسب المواصفات وتعليمات المهندس المشرف.
6.5	Subset distribution board 6 line with electricity cutter : In number: Supply and installation Subset distribution board high quality with cupboard putting inside the wall, the price includes providing knife according to the specifications and instructions of the supervising engineer	عدد / NO	1			لوحة توزيع فرعية 6 خطوط مع السكن: بالعدد: توريد وتركيب لوحة توزيع فرعية 6 خطوط جودة عالية بدولاب تركيب داخل الحائط ويشمل السعر تركيب سكتة طبقا للمواصفات وتعليمات المهندس المشرف.
Total Amount of Electricity Works						اجمالي اعمال الكهرباء
7						الأعمال الصحية
7.1	Western toilet: In number: supply and installation of an original type Arabic toilet, in the required color, includes aroma elbow and all necessary according to the specifications and instructions of the supervising engineer.	عدد / NO	2			مرحاض عربي : بالعدد: توريد وتركيب مرحاض عربي نوع اصلي باللون المطلوب يشمل كوح ريحة, وكافة التوصيلات من اكواع ومد الانابيب الى غرفة التفتيش والعمل يشمل كل ما يلزم حسب المواصفات وتعليمات المهندس المشرف.
7.2	faces Laundry: In number: Supply and installation of washbasins 45 *45 cm in the required color with the column and the faucet and valve with all the water connections from the outside and the drain to the ground body according to the specifications and instructions of the supervising engineer	عدد / NO	2			مغاسل وجه : بالعدد: توريد وتركيب مغاسل وجه 45*55سم باللون المطلوب مع العمود والمحبس والحنفية مع جميع توصيلات الماء من الخارجي والتصريف حتى المشن الأرضي حسب المواصفات وتعليمات المهندس المشرف.
7.3	Ground Siphon: In number: Supply and installation of a diameter 4 "plastic ground mount with all connections to the connection point in the outer wall, according to the specifications and instructions of the supervising engineer	عدد / NO	2			مشن أرضي : بالعدد: توريد وتركيب مشن ارضي بلاستيك قطر 4" مع جميع التوصيلات حتى نقطة التوصيل في الجدار الخارجي, يشمل كوح ريحة, وكافة التوصيلات من اكواع ومد الانابيب الى غرفة التفتيش طبقا للمواصفات وتعليمات المهندس المشرف.
7.4	Valve diameter 3/4": In number: Supplying and installing an Copper valve, excellent quality for the main connections, with all special connection and installation parts.	عدد / NO	2			محبس قطر 3/4": بالعدد: توريد وتركيب محبس نحاس نوعية ممتازة للتوصيلات الرئيسية مع جميع قطع التوصيل والتركيب الخاصه.
7.5	Taps diameter 1/2: In number: supply and installation of excellent quality faucets according to the specifications and instructions of the supervising engineer	عدد / NO	2			حنفيات قطر 1/2": بالعدد: توريد وتركيب حنفيات نوعية ممتازة حسب المواصفات وتعليمات المهندس المشرف.

1- A1 – Construct TLS (Kit of 3 Classes) Akram Al Sid School BoQ

Estimation Cost to Construct TLS (Kit of 3 Classes)

التكلفة التقديرية لبناء 3 فصول دراسية مؤقتة و2 حمامات ومكتب معلمين (نموذج 3 فصول)

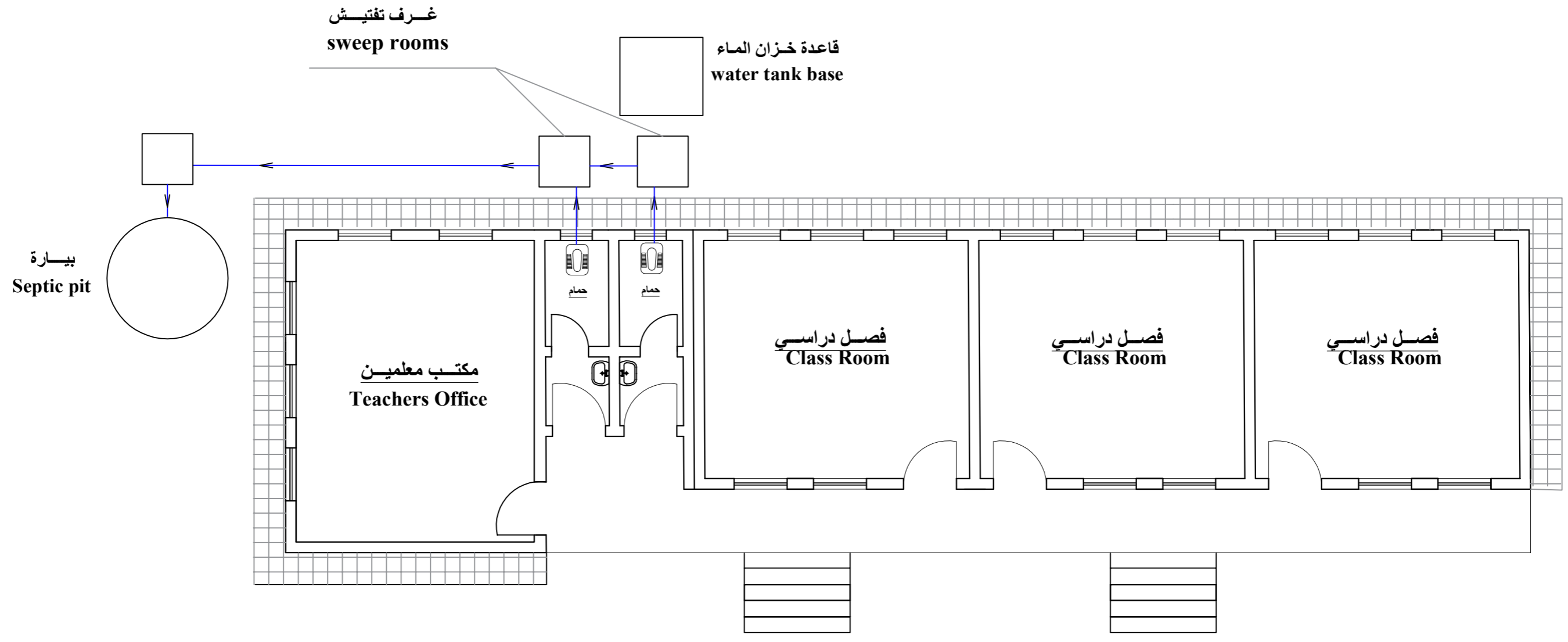
Reference No:

Rural / R103

مرجع رقم:

رقم البند	Item Description	الوحدة Unit	الكمية Quantity	سعر الوحدة Unit Price USD	الإجمالي Total Price USD	وصف البند
7.6	Sprayer for toilet with T-Valve: In number: Supplying and installing a bidet spray with all the necessary parts according to the specifications and instructions of the supervising engineer	عدد / NO	2			لي شطاف مع حنفية : بالعدد: توريد وتركيب لي شطاف مع جميع القطع اللازمة حسب المواصفات وتعليمات المهندس المشرف .
7.7	Base water tank: in number: supply and installation of a Base of water tank of 2*2 m with 2.2 high construction with stone wall & the price include the excavation and back-fill and plane concrete at top to become level and suitable to tank the work according to technical specifications and administration engineering instructions	عدد / NO	1			قاعدة خزان : بالعدد: توريد وتنفيذ قاعدة خزان 2*2 م بارتفاع 2.2 م ويتم بناء جدرانها من الحجر والعمل يشمل الحفر واردم وخرسانه عادية من الأعلى وان تكون مستوية لوضعية الخزان حسب تعليمات المهندس المشرف
7.8	Plastic water tank 2m3: By number: supply and installation of a plastic water tank 2m3 with three layer with valves, and place the side of the building up the base of tank and good pipe 3/4", the work according to technical specifications engineering instructions	عدد / NO	1			خزان مياة بلاستيك 2م3 : بالعدد: توريد وتركيب خزان مياة بلاستيك سعة 2م3 3 طبقات مع عمل محبس عند خروج الماء ويوضع الخزان بجانب المبنى فوق قاعدة الخزان ويشمل التثبيت الجيد وتوصيل الأنابيب 3/4" الى الحمامات حسب الأصول وتعليمات المهندس المشرف .
7.9	Sweep rooms inside Mereed(60*60)cm: By number : installation of a Sweep rooms building of solid Block with Concrete Basis 15cm thickness and wear out of the inside and outside by resistant cement of salts with considerate Tilts and covered by RCC. Cover according to Plans specifications and administration engineering instruction	عدد / NO	3			غرف تفتيش مقاس داخلي(60*60)سم : بالعدد: تنفيذ غرف تفتيش 50 سم ارتفاع تبنى من البلك (البردين) الصم مع قاعدة خرسانية سمك 15سم وتلبس من الداخل والخارج باسمنت مقاوم للأملح مع مراعاة الميول وأغطيتها بالخرسانة المسلحة طبقا للرسومات والمواصفات وتعليمات المهندس المشرف.
7.10	Septic pit for bathrooms: Implementation of a Septic pit , a circular shape with a diameter of 2.3 meters and a net depth of 2.5 meters, so that it rises from the surface ground line by 50 cm, and this edge are painted in yellow and black colors.And RCC for slab by mesh Diameter 12 8NO. per meter with making a bridge around the perimeter with a cover of 60 * 60 cm, and the work includes all that is necessary according to the drawings, specifications and instructions of the supervising engineer.	مقطوعة LS	1			بيارة للحمامات : بالمقطوعة: تنفيذ بيارة للصرف الصحي شكل دائري بقطر 2.3متر وبععمق صافي 2.5 متر بحيث ترتفع عن سطح الأرض ب50سم، ويدهن البروز بلوني الاصفر والاسود والعمل يشمل من اعمال الحفر و بناء الجدران من حجر وصب السقف بخرسانة مسلحة سمك 15-20سم بتسليح فرش وغطاء 8 اسياخ قطر 12 لكل متر مع عمل جسر حول محيط مع عمل غطاء 60 * 60 سم والعمل يشمل كل ما يلزم طبقا للرسومات والمواصفات وتعليمات المهندس المشرف.
7.11	PVC Pipes dia=4 in In long meter: Supply and implement Plumbing work for the drainage system Supply and installation 4" PVC pipe (6 Par) from old latrine to the soakage pit, the price include supplying and installing of 4" ventilation PVC pipe (3 meters height) painted with black paint for the latrine. and all needed to finish the work according to drawings, specifications, the technical asset & workmanship, general & specific conditions and instructions of the supervisor engineer or his representative.	م. ط / L.m	32			مواسير بلاستيكية للمجاري : توريد وتركيب شبكة الصرف الصحي وتشمل ماسورة PVC صرف صحي مقاس 4" من الحمام الى البيارة مع عمل ماسوره 4" بطول 3م ومطلية بظلا اسود للتهويه والشبك فوق ماسورة التهويه وتكون المواسير ضغطبار ، والعمل يشمل الحفر و الردم وعمل طبقة من الرمل تحت الانبوب كما يشمل جميع التوصيلات اللازمه وعمل جميع ما يلزم لإنهاء العمل على أكمل وجه حسب الرسومات والمواصفات والأصول الفنية والمصنعية والشروط والتعليمات وتوجيهات المهندس المشرف أو ممثله.
Total Amount of Healthy Works						اجمالي الأعمال الصحية
Total Price of construction 3 Classroom & 2 Bathroom and Teachers Office						اجمالي سعر بناء 3 فصول و2 حمامات ومكتب معلمين

1- A1 – Construct TLS (Kit of 3 Classes) Akram Al Sid School BoQ



مسقط أفقي للمشروع
Plan of project

2- A2 - TLS (Kit of 3 Classes) Akram Al Sid School Drawing



IRC-YEMEN AL-Dhalee

AKRAM ALSYADDI
SCHOOL



Project NO .

PROJECT
برنامج التعليم
Education Program

Dwg. Title
مسقط موقع المشروع
Site of project

Scale

Date 2/2021

Dwg. No. S 1/14

Rev.	Description	Sign.	Date
------	-------------	-------	------

DESIGNED BY	DRAWN BY	CHECKED BY
-------------	----------	------------

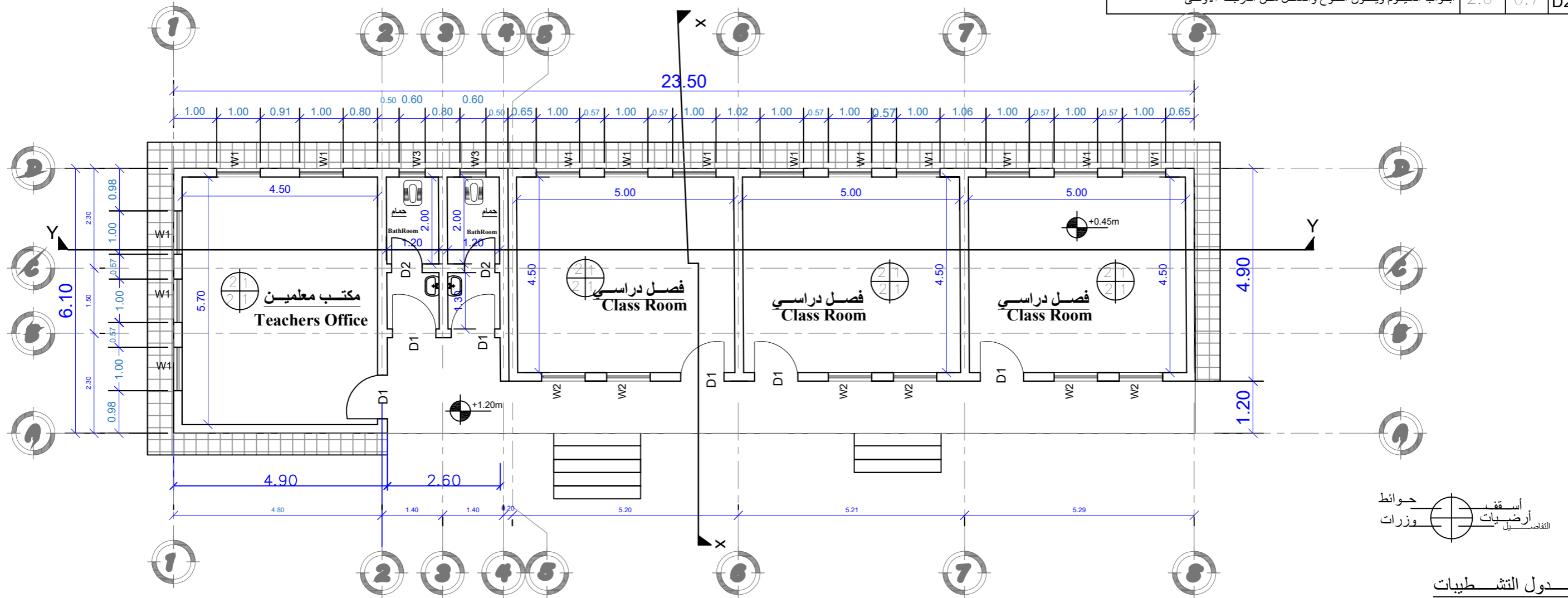
ADDRESS

جدول نموذج الشبائيك

النموذج	العرض	لارتفاع	جلسة	التفاصيل
w1	1	1.5	0.9	شباك المنيوم ضلقتين والنوع والعمل درجة اولى
w2	1	0.7	1.5	شباك المنيوم ضلقتين والنوع والعمل درجة اولى
w3	0.6	0.6	2.0	شباك المنيوم ضلقة والنوع والعمل درجة اولى

جدول نموذج الأبواب

D1	1	2.20	ابواب حديد ويكون النوع والعمل من الدرجة الاولى
D2	0.7	2.0	ابواب المنيوم ويكون النوع والعمل من الدرجة الاولى



مسقط الدور الارضي
Ground Floor Plan

2- A2 - TLS (Kit of 3 Classes) Akram Al Sid School Drawing

ملاحظات عامة

- 1- يجب اعتماد العينات من الإدارة قبل التنفيذ
- 2- جميع الحوائط والأبواب والشبائيك تثبت بخوابير
- 3- تفتح ضلقات الشبائيك الى الداخل مستندة الى جانب الحيطان
- 4- يتم تركيب سلك الناموس لجميع الشبائيك
- 6- يتم عمل الميول للتليس في الدراوى بالسطح الى جهة السقف
- 7- يتم بناء الأكتاف لجوانب الأبواب والنوافذ من البلك الصم سم لغرض تثبيت الأبواب والنوافذ بشكل جيد سماكة 20
- 8- يتم عمل ثلاث مفصلات لكل جانب من جوانب الأبواب
- 9- تفتح الشبائيك الامامية الى الداخل

جدول التشطيبات

البند	الكمية	الوصف
أسقف	1	دهان خشبي من نفس نوع الخشب
	2	
حوائط	1	تليس اسمنتي + دهان زيتي نصف لمعة ثلاثة اوجه
	2	
أرضيات	1	بلاط ميزايكو مقاس 25* 25 سم
	2	
وزرات	1	
	2	بلاط نعلة سيراميك ارتفاع 10 سم وسماكة 3 سم



IRC-YEMEN AL-Dhalee

AKRAM ALSYADDI
SCHOOL



Project NO .

ADDRESS

PROJECT
برنامج التعليم

Education Program

Dwg. Title
مسقط الدور الاول
First Floor Plan

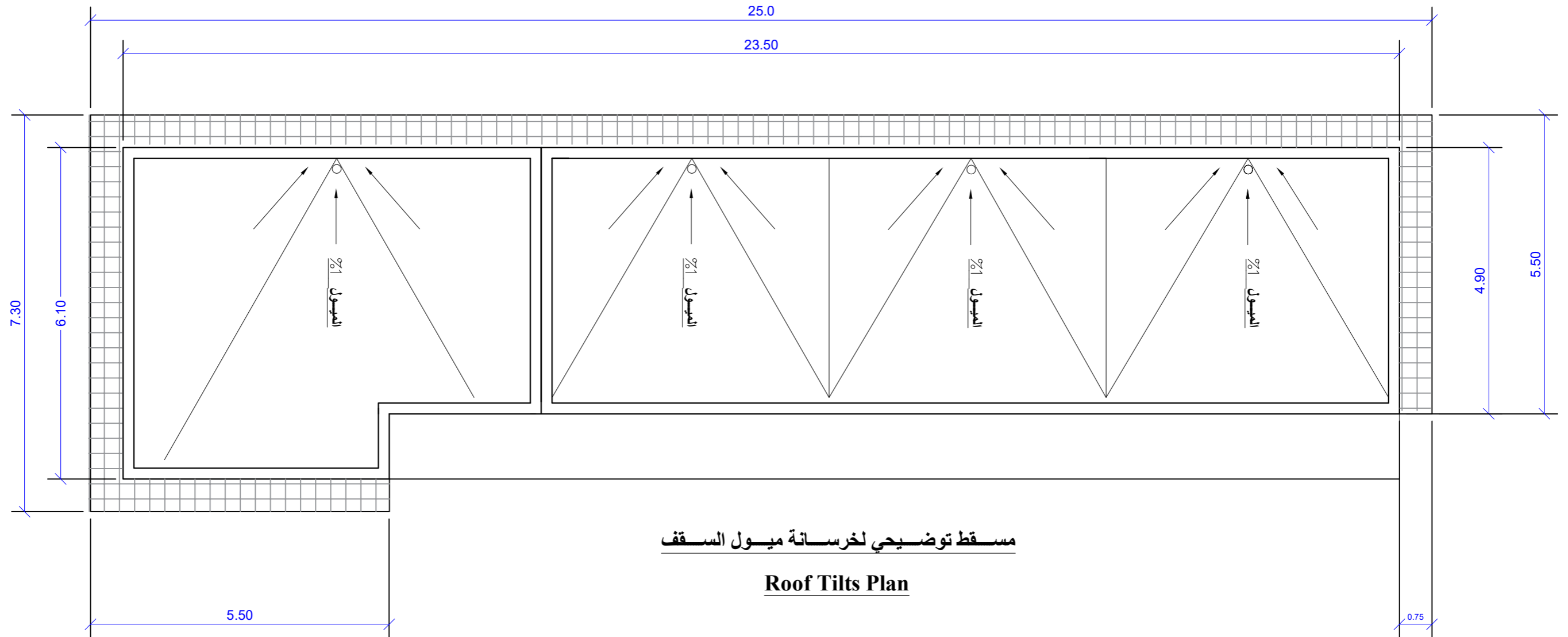
Scale

Date 2/2021

Dwg. No. S 2/14

Rev.	Description	Sign.	Date

DESIGNED BY	DRAWN BY	CHECKED BY



2- A2 - TLS (Kit of 3 Classes) Akram Al Sid School Drawing



IRC-YEMEN AL-Dhalee

AKRAM ALSYADDI
SCHOOL



Project NO .

PROJECT

برنامج التعليم

Dwg. Title

مسقط توضيحي لخرسانة ميول السقف
Roof Tilts Plan

Scale

Date 2/2021

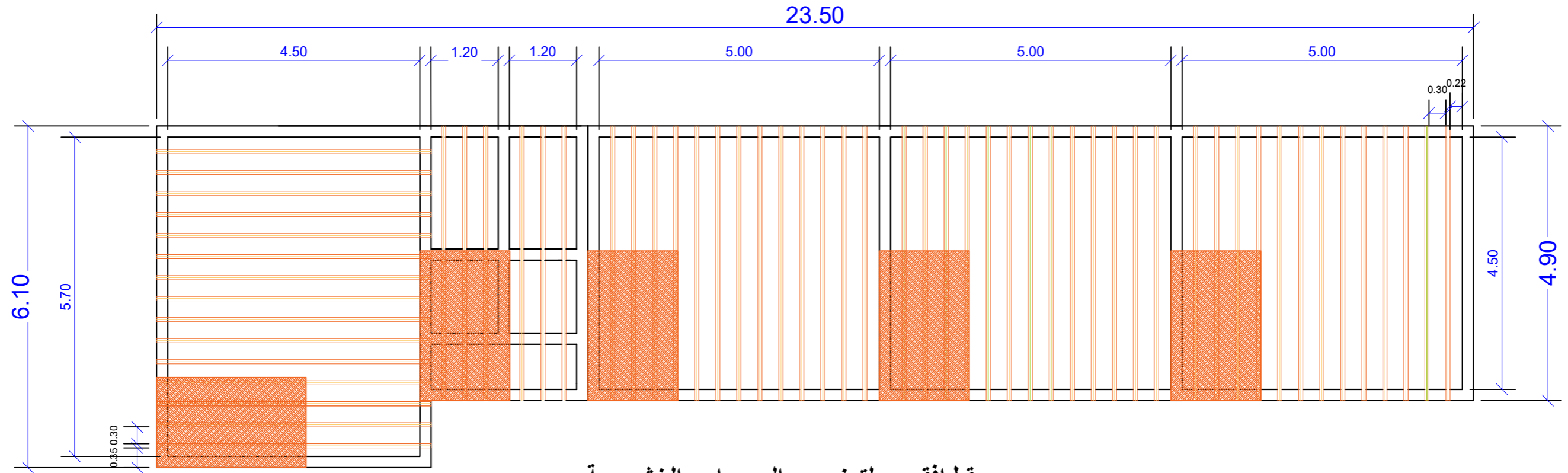
Dwg. No. S 3/14

Rev.	Description	Sign.	Date

DESIGNED BY	DRAWN BY	CHECKED BY

ADDRESS

Education Program



مسقط افقي لتوزيع المرابيع الخشبية
Wooden Beams Distribution Plan

2- A2 - TLS (Kit of 3 Classes) Akram Al Sid School Drawing



IRC-YEMEN AL-Dhalee

AKRAM ALSYADDI
SCHOOL



Project NO .

ADDRESS

PROJECT

برنامج التعليم

Education Program

Dwg. Title

مسقط افقي لتوزيع المرابيع الخشبية
 Wooden Beams Distribution Plan

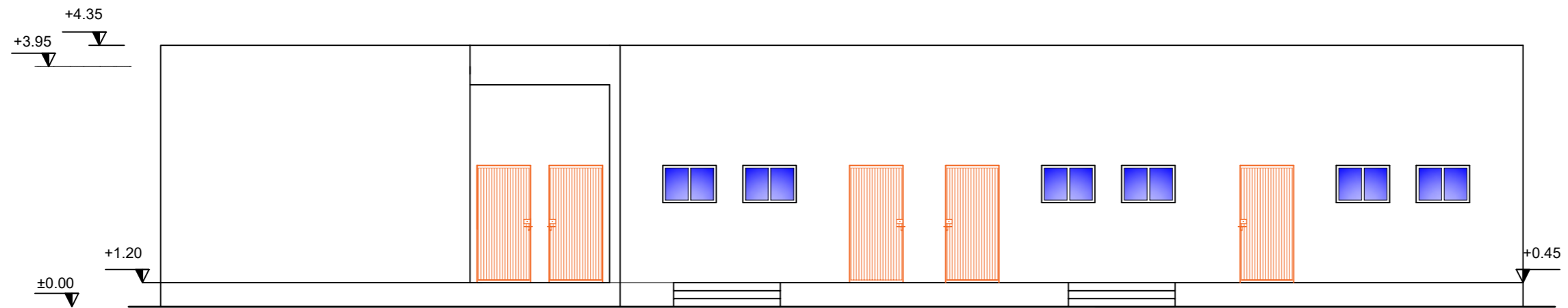
Scale

Date 2/2021

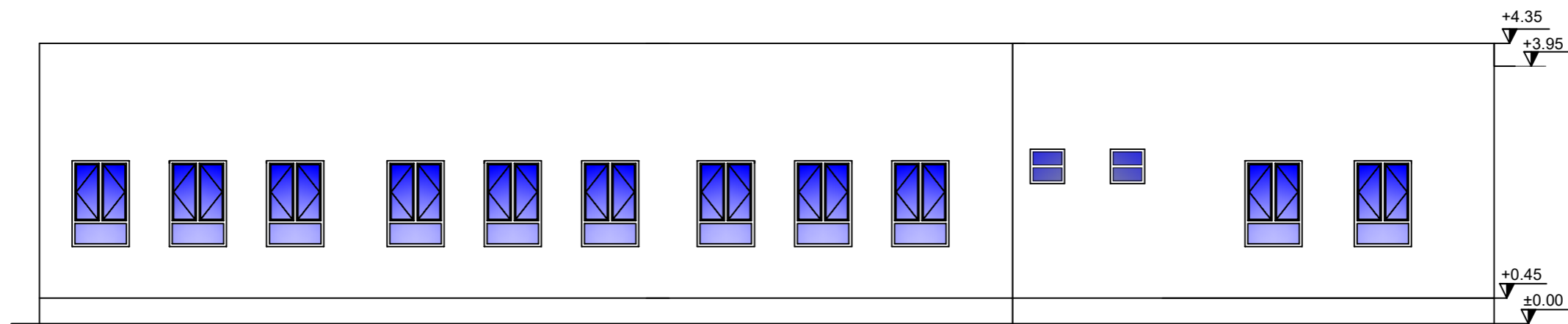
Dwg. No. S 4/14

Rev.	Description	Sign.	Date

DESIGNED BY	DRAWN BY	CHECKED BY



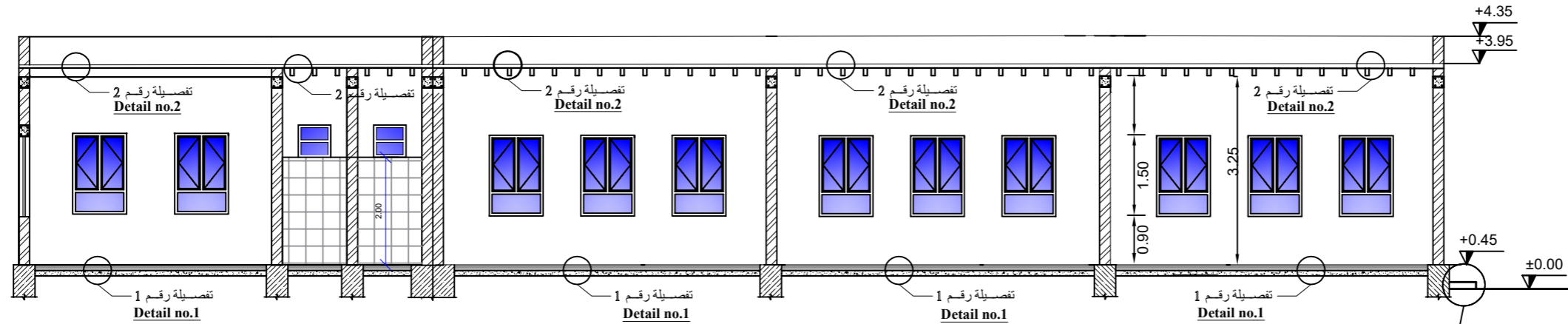
الواجهة الامامية
Front Elevation



الواجهة الخلفية
Back Elevation

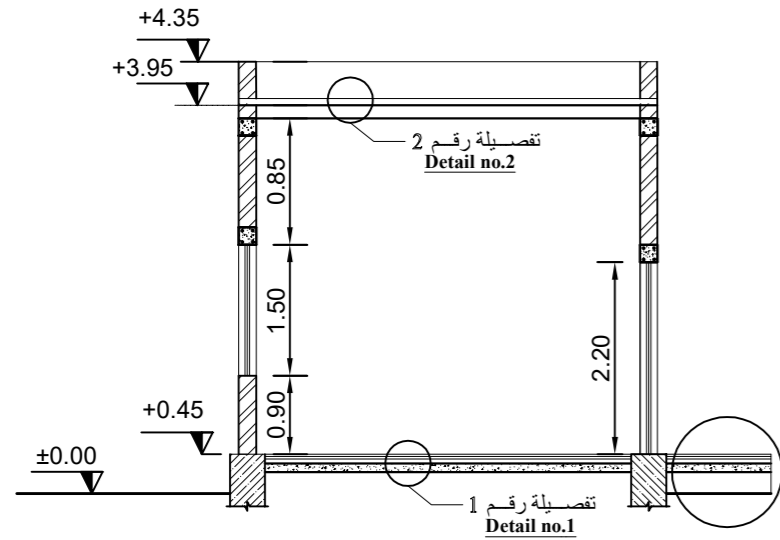
2- A2 - TLS (Kit of 3 Classes) Akram Al Sid School Drawing

	IRC-YEMEN AL-Dhalee	AKRAM ALSYADDI SCHOOL		Project NO .	PROJECT برنامج التعليم Education Program	Dwg. Title واجهات Elevations	Scale
	Rev.			Description			Sign.
			DESIGNED BY	DRAWN BY	CHECKED BY		



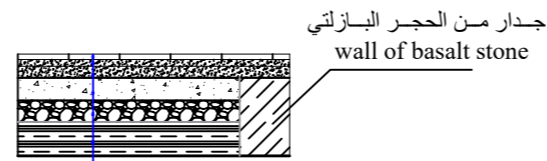
المقطع Y-Y

Section Y-Y

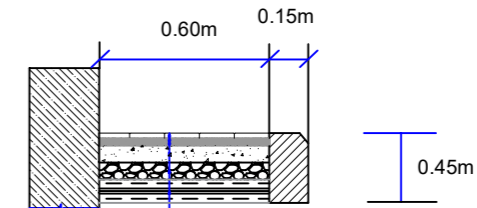


المقطع X-X

Section X-X



- تفصيل الرصيف الأمامي
- Front pavement details
- تفصيل الرصيف الخلفي
- Back pavement details
- تربة مدكوكة Impact soil
- حجر كسر 10سم Hard core 10 cm thick
- خرسانه عاديه 10سم Plain concrete 10 cm thick
- طبقة من الرمل 2سم layer of sand 2 cm thick
- مونه اسمنتيه 2سم cement mortar 2cm thick
- بلاط اسمنتي 30*30*2سم Mizaico Tiles size 25*25*3 cm



- تفصيل الرصيف الخلفي
- Back pavement details
- تربة مدكوكة Impact soil
- حجر كسر 10سم Hard core 10 cm thick
- خرسانه عاديه 10سم Plain concrete 10 cm thick
- طبقة من الرمل 2سم layer of sand 2 cm thick
- مونه اسمنتيه 2سم cement mortar 2cm thick
- بلاط اسمنتي 30*30*2سم cement tiles size 30*30*2 cm

2- A2 - TLS (Kit of 3 Classes) Akram Al Sid School Drawing



IRC-YEMEN AL-Dhalee

AKRAM ALSYADDI
SCHOOL



Project NO .

ADDRESS

PROJECT

برنامج التعليم

Education Program

Dwg. Title

Sections

Scale

Date 2/2021

Dwg. No. S 6/14

Rev.	Description	Sign.	Date

DESIGNED BY	DRAWN BY	CHECKED BY

light reinforced concrete 10-7.5 cm
خرسانة مسلحة تسليح خفيف سمك 10-7.5 سم

سم

Damp Proof course

طبقة عازلة للرطوبة

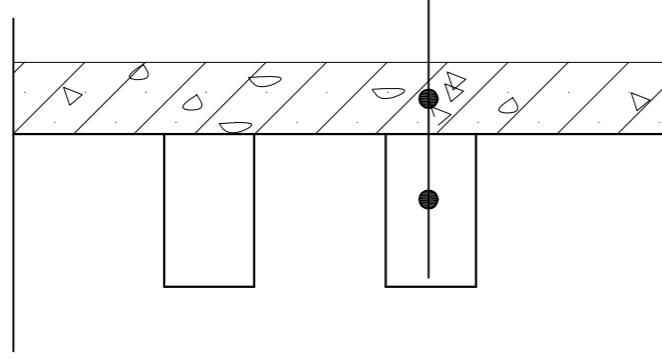
من الفلت

Plywood 12 mm thick .

الواح خشبية سمك 12 ملم

Wooden beam size 7*14cm

مربع خشبي مقاس 7*14 سم



تفصيله رقم 2

Detail no.2

Mizaico Tiles size

25*25*3 cm

بلاط موزايكو مقاس

0.25م × 0.25م × 0.03م

cement mortar with sand 5 cm thick

مونة اسمنتية مع الرمل 5 سم

Plain concrete 10 cm thick

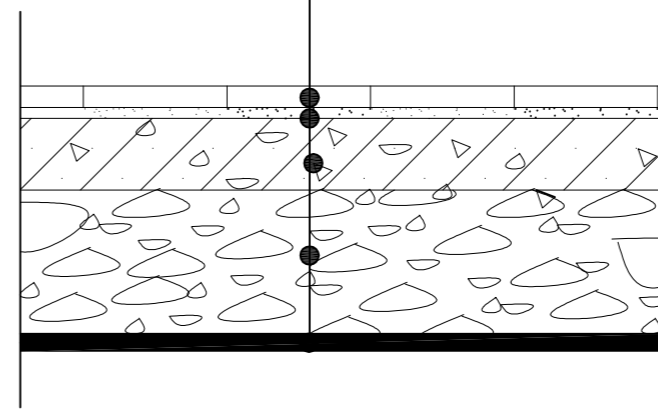
خرسانة عادية 10 سم

Hard core 25 cm thick.

دكة كسر حجر 25 سم

Impact soil and clean

تربة نظيفة مدكوكة



تفصيله رقم 1

Detail no.1

2- A2 - TLS (Kit of 3 Classes) Akram Al Sid School Drawing



IRC-YEMEN AL-Dhalee

AKRAM ALSYADDI
SCHOOL



Project NO .

ADDRESS

PROJECT

برنامج التعليم

Education Program

Dwg. Title

Details

Scale

Date 2/2021

Dwg. No. S 7/14

Rev.

Description

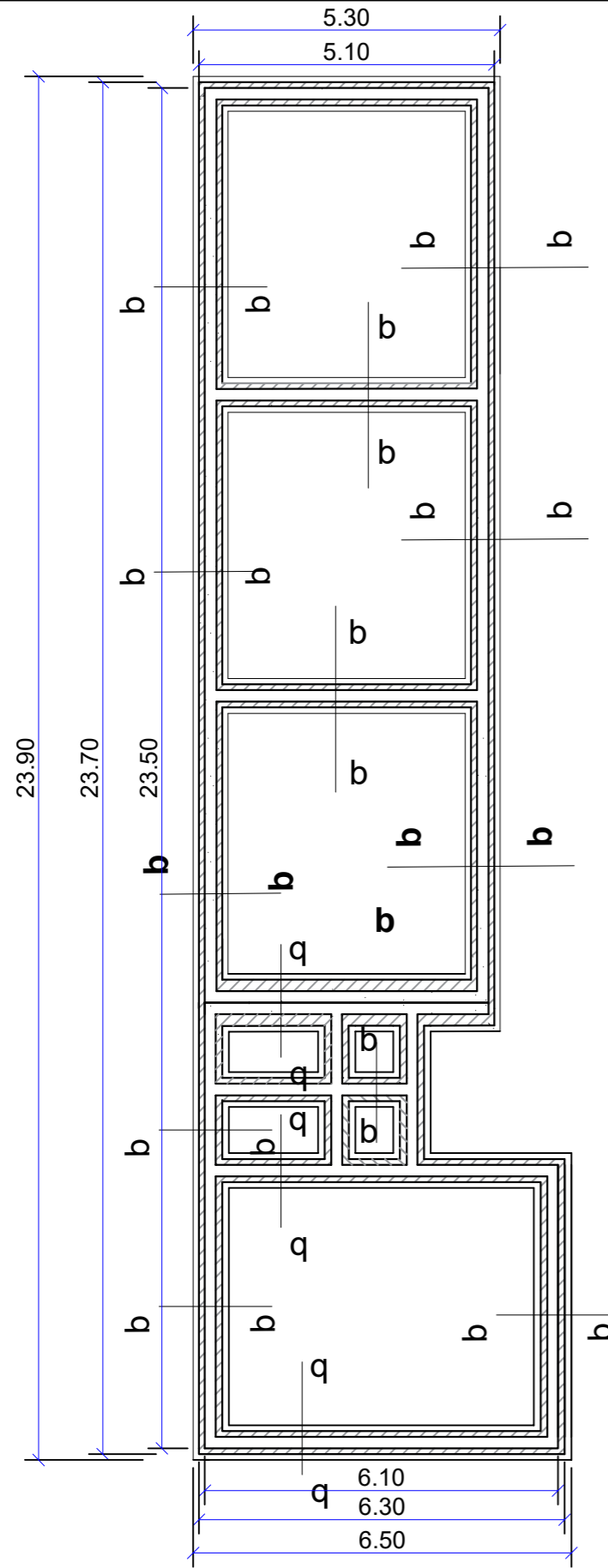
Sign.

Date

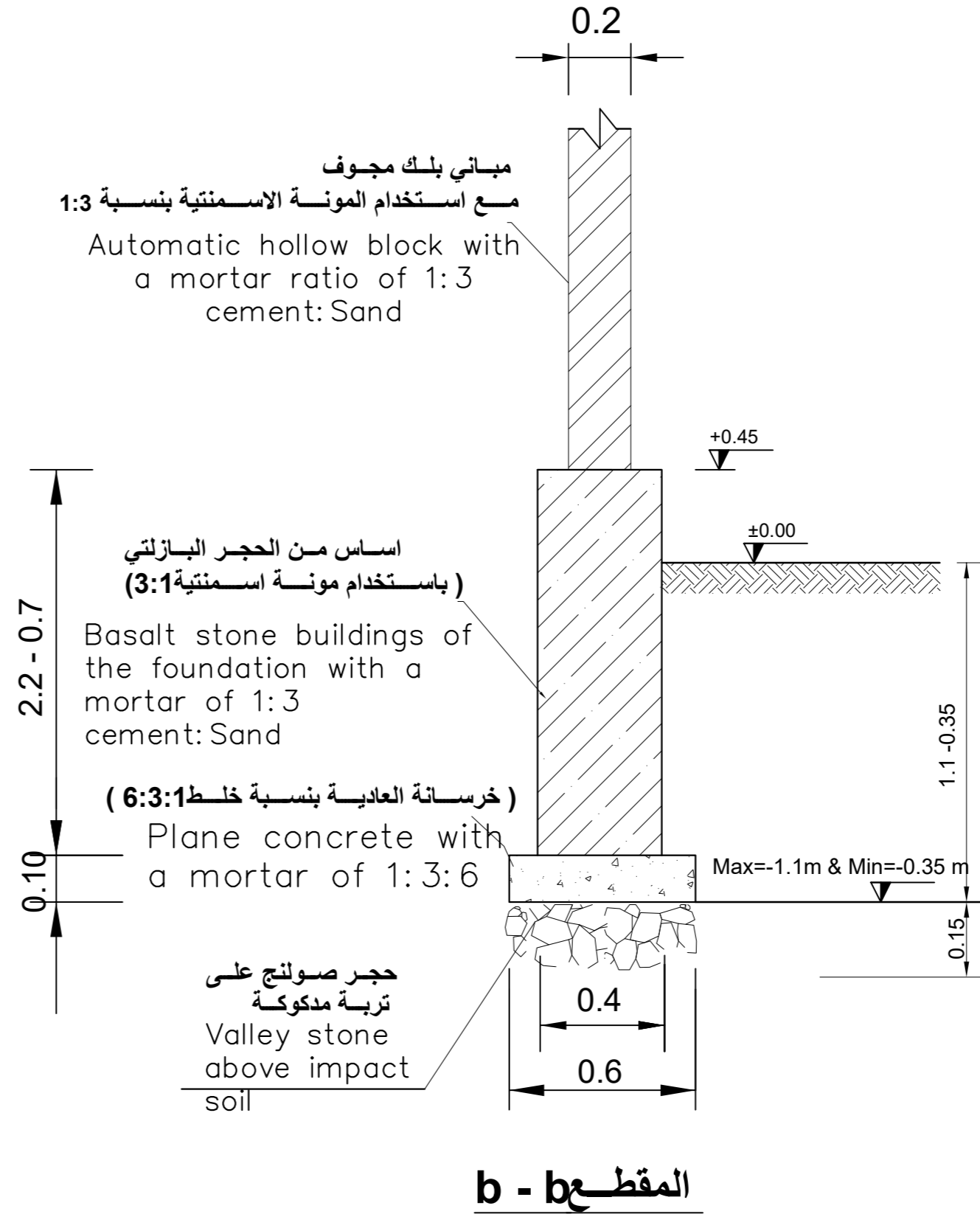
DESIGNED BY

DRAWN BY

CHECKED BY



مسقط افقي للاساسات الحجرية
Stone Foundation Plan



Section b - b



IRC-YEMEN AL-Dhalee

AKRAM ALSYADDI
SCHOOL



Project NO .

PROJECT

برنامج التعليم

Dwg. Title

مسقط افقي للاساسات الحجرية

Scale

Date 2/2021

ADDRESS

Education Program

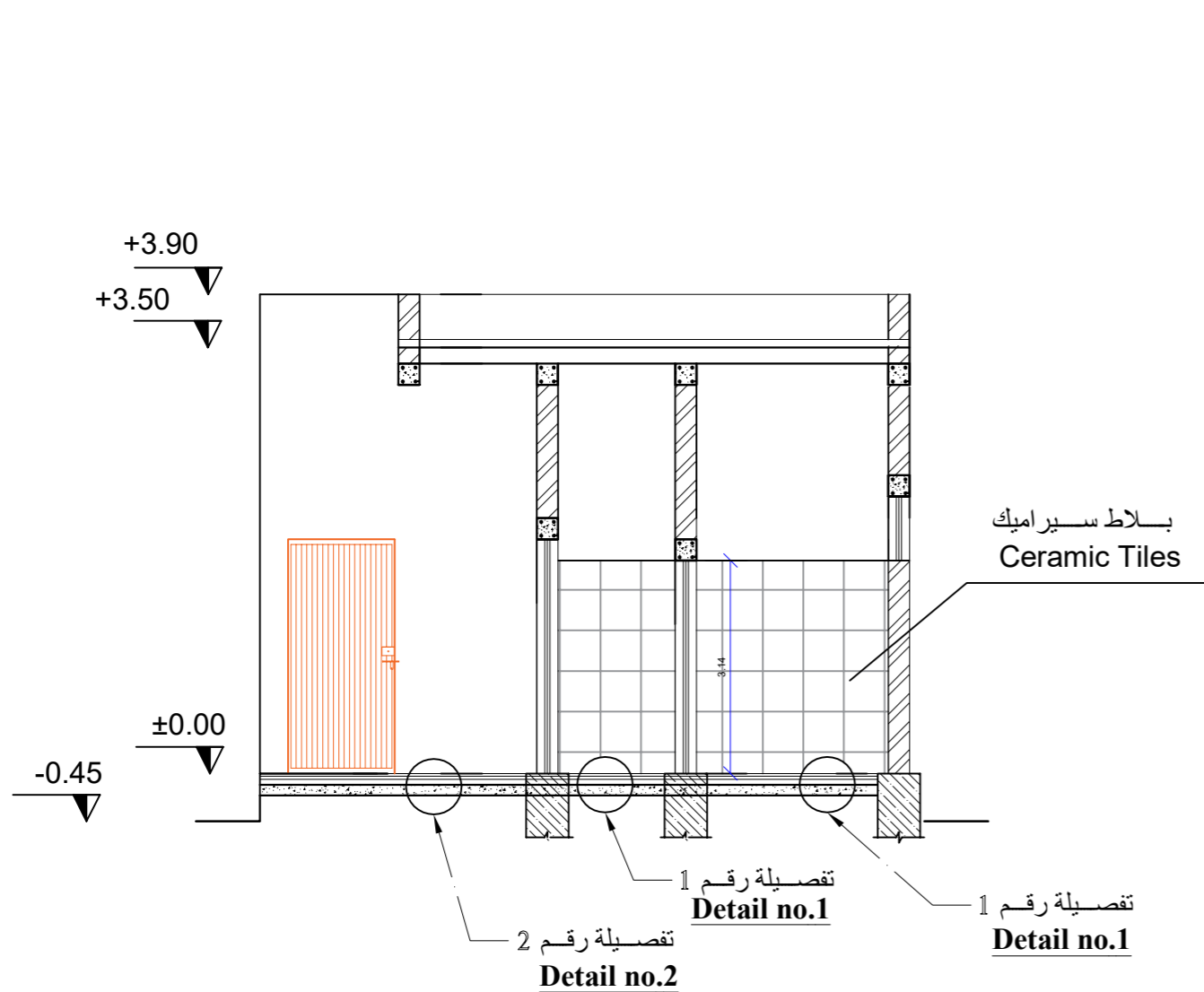
Stone Foundation Plan

Dwg. No. S 8/14

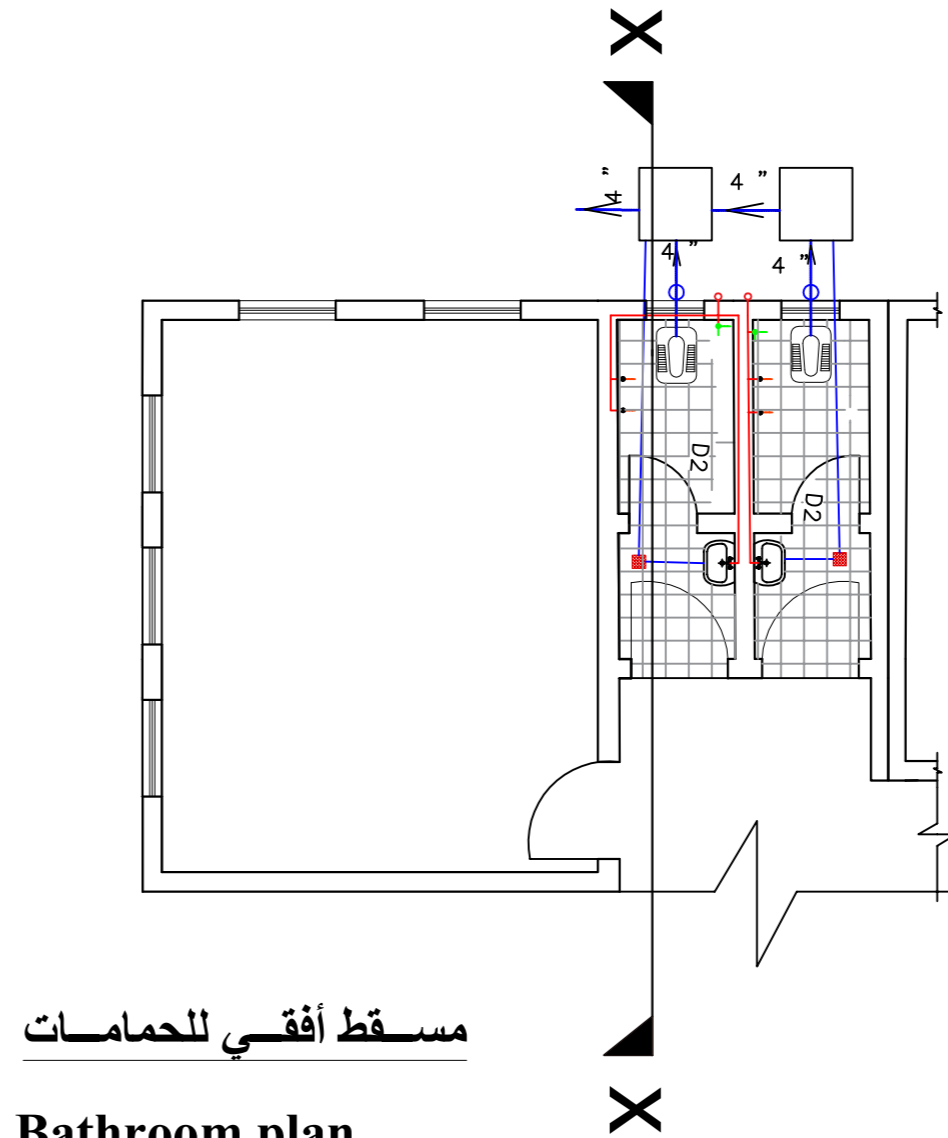
Rev.	Description	Sign.	Date

DESIGNED BY	DRAWN BY	CHECKED BY

البيان	الرمز
غرفة تفتيش 60*60 سم	
مواسير تغذية داخلية ضغط عالي 21 انش	
مواسير تغذية رئيسية ضغط عالي 413 انش	
مواسير ضغط عالي 4 انش	
مشن أرضي مع كوع ريحة	
كرسي عربي	
مواسير ضغط عالي 2 انش	
حنفية مياة	
محبس نحاس قطر 413 ايطالي الصنع	
مواسير تهوية 4 انش مع الهوائية	
مغسلة وجه	



المقطع X-X
Section X-X



مسقط أفقي للحمامات
Bathroom plan

2- A2 - TLS (Kit of 3 Classes) Akram Al Sid School Drawing

	IRC-YEMEN AL-Dhalee	AKRAM ALSYADDI SCHOOL		DESIGNED BY	DRAWN BY	CHECKED BY	Project NO .	PROJECT برنامج التعليم Education Program	Dwg. Title	Scale
	Rev.			Description	Sign.	Date	ADDRESS		Dwg. No. S 9/14	Date 2/2021

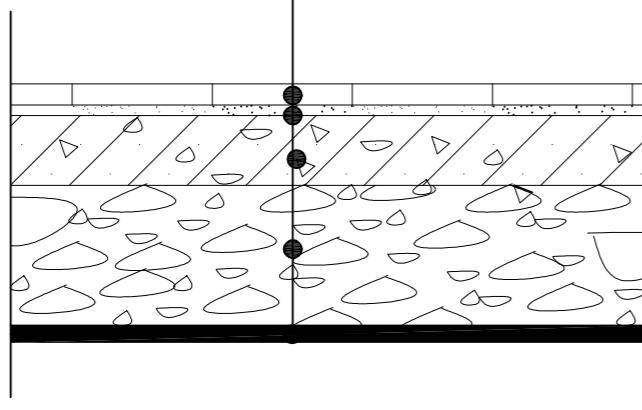
Mizaico Tiles size
25*25*3 cm
بلاط موزايكو مقاس
م0.03م × 0.25م × 0.25م

cement mortar with sand 5 cm thick
مونة اسمنتية مع الرمل 5سم

Plain concrete 10 cm thick
خرسانة عادية 10سم

Hard core 25 cm thick.
دكة كسر حجر 25سم

Impact soil and clean
تربة نظيفة مدكوكة



تفصيله رقم 2

Detail no.2

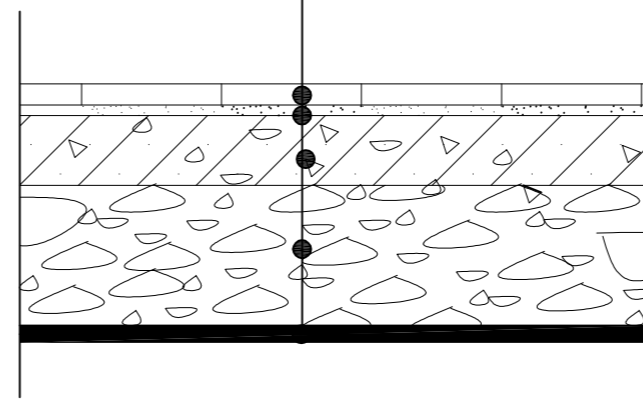
Ceramic Tiles High
Quality
بلاط سيراميك جودة عالية

cement mortar with sand 5 cm thick
مونة اسمنتية مع الرمل 5سم

Plain concrete 10 cm thick
خرسانة عادية 10سم

Hard core 25 cm thick.
دكة كسر حجر 25سم

Impact soil and clean
تربة نظيفة مدكوكة



تفصيله رقم 1

Detail no.1

2- A2 - TLS (Kit of 3 Classes) Akram Al Sid School Drawing



IRC-YEMEN AL-Dhalee

AKRAM ALSYADDI
SCHOOL



Project NO .

ADDRESS

PROJECT
برنامج التعليم
Education Program

Dwg. Title

Details

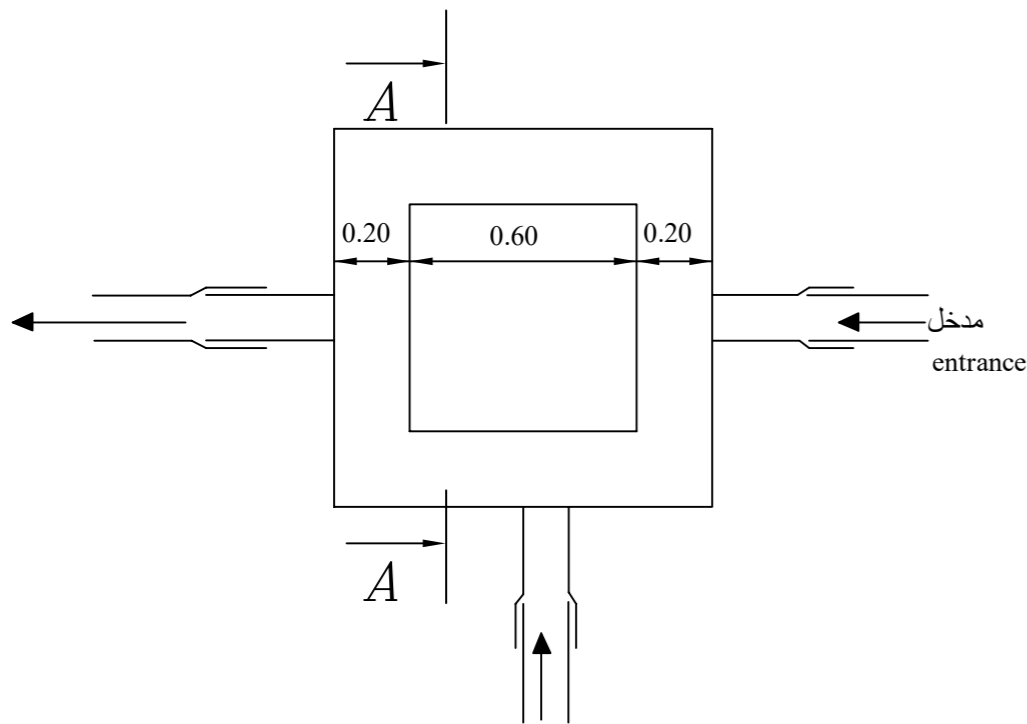
Scale

Date 2/2021

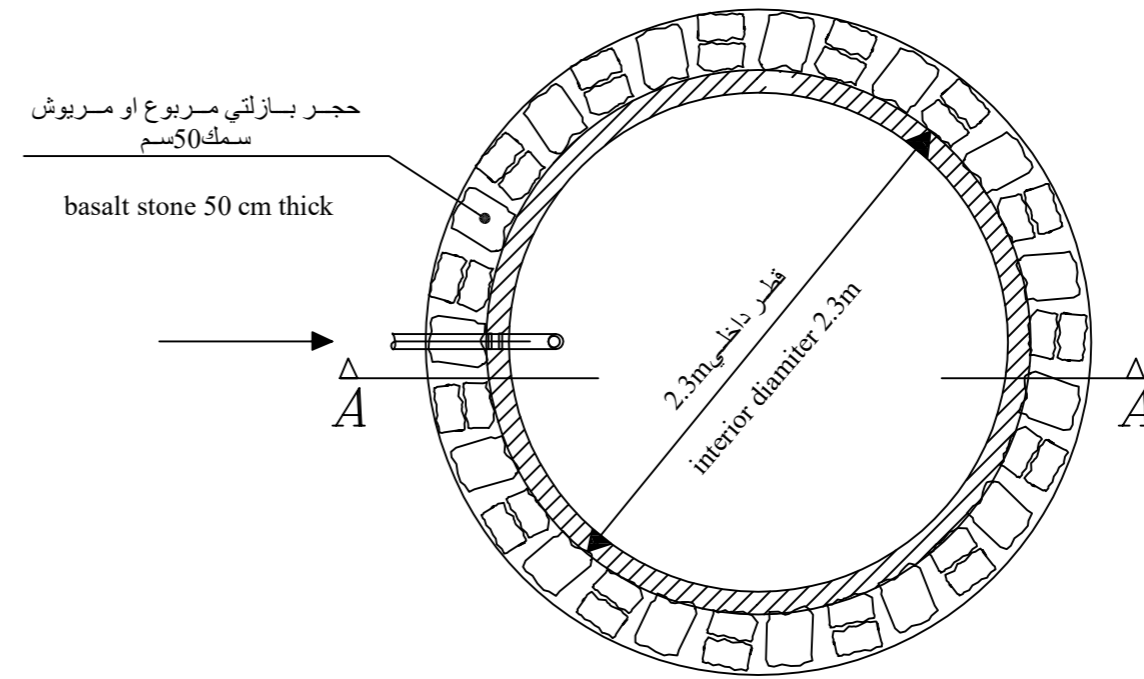
Dwg. No. S 10/14

Rev.	Description	Sign.	Date

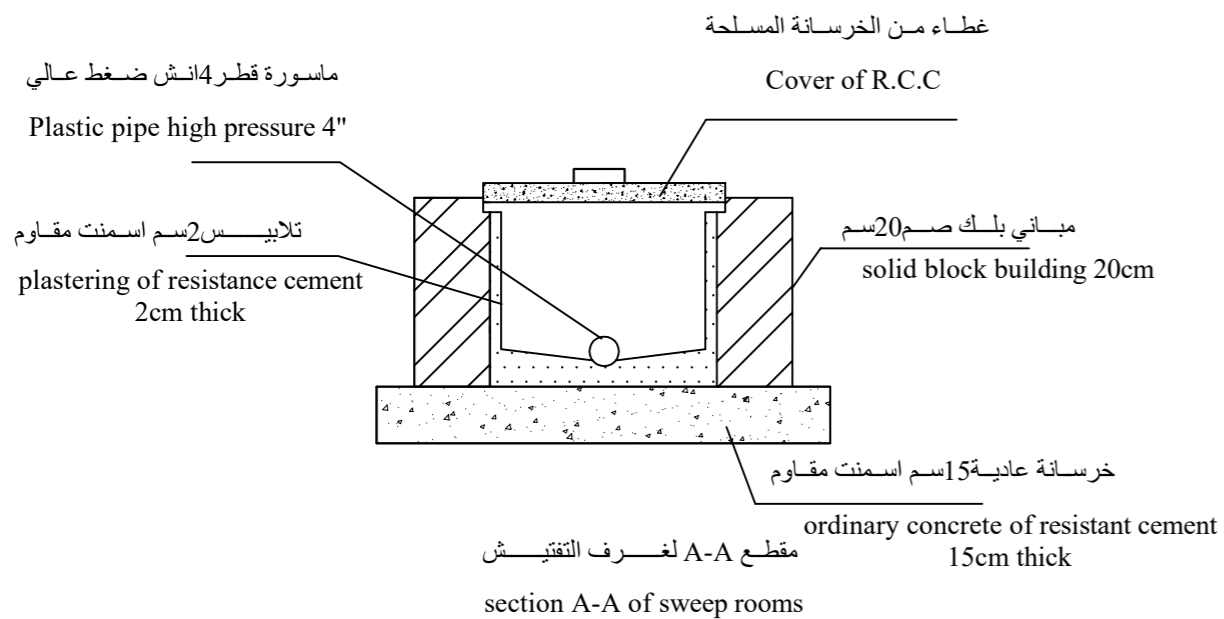
DESIGNED BY	DRAWN BY	CHECKED BY



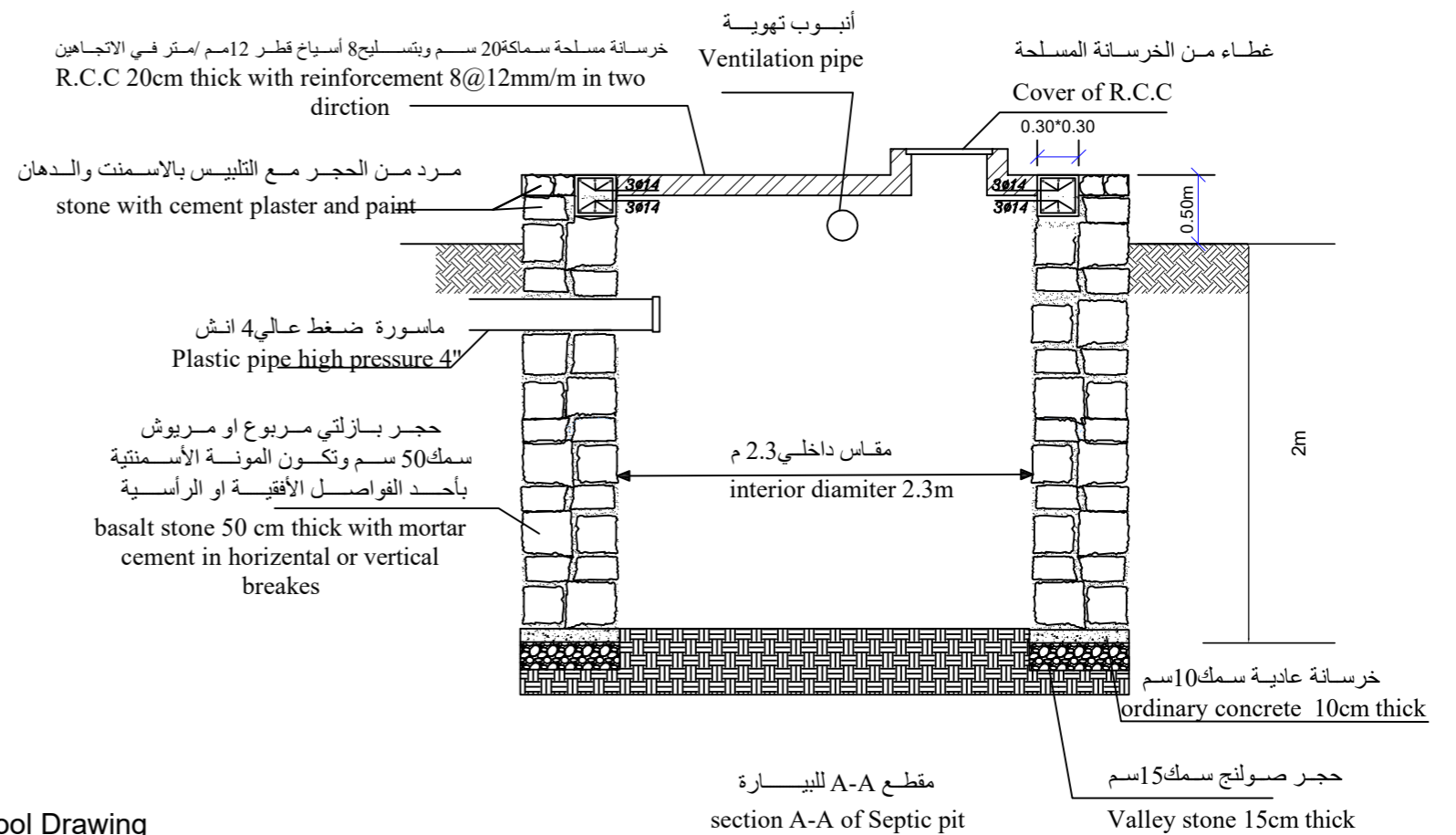
مسقط أفقي لغرف التنظيف
Plan of sweep rooms



مسقط أفقي للبيارة
Plan of Septic pit



مقطع A-A لغرف التنظيف
section A-A of sweep rooms



مقطع A-A للبيارة
section A-A of Septic pit

2- A2 - TLS (Kit of 3 Classes) Akram Al Sid School Drawing



IRC-YEMEN AL-Dhalee

AKRAM ALSYADDI
SCHOOL



Project NO.

ADDRESS

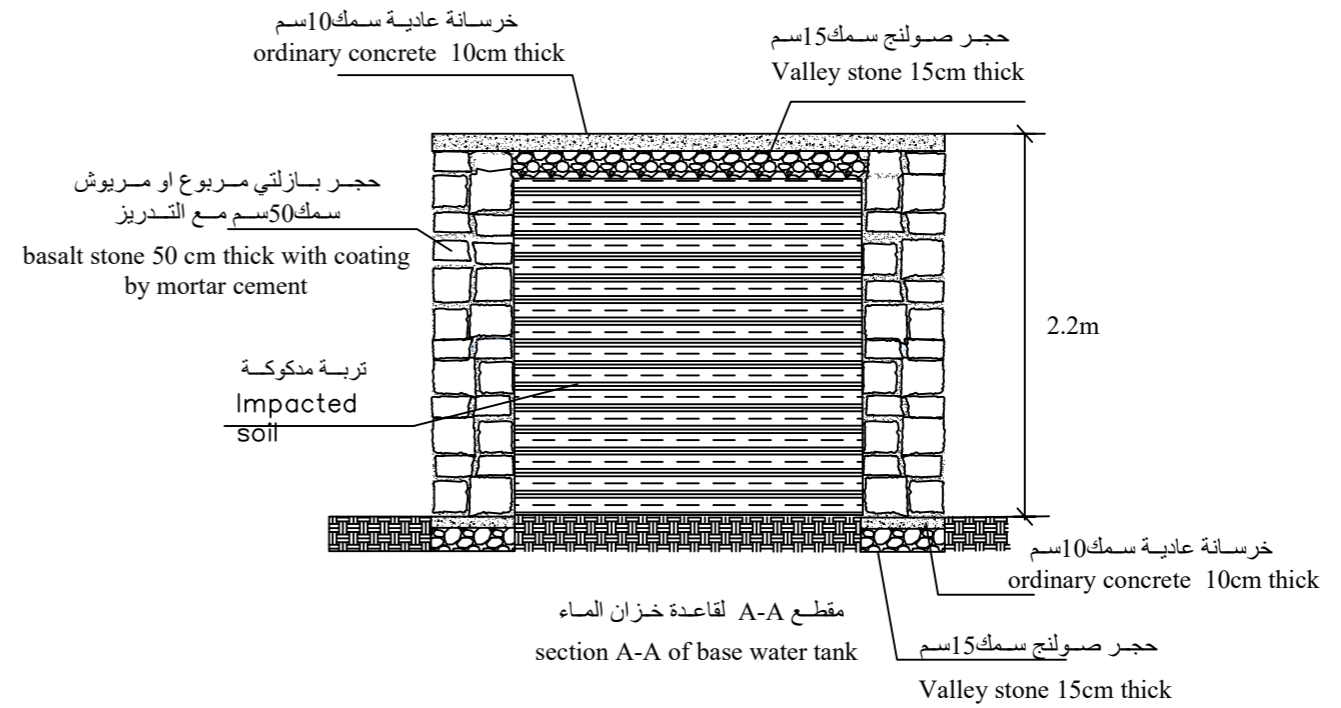
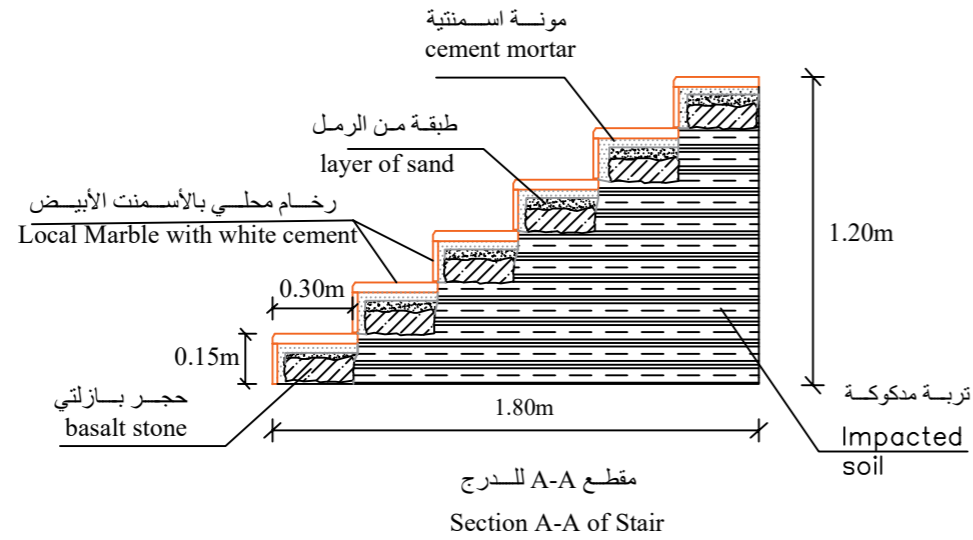
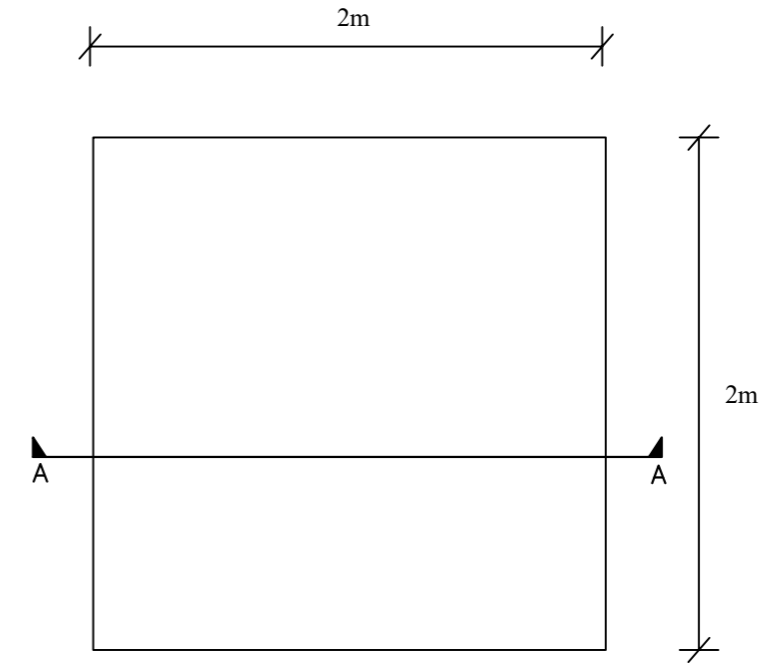
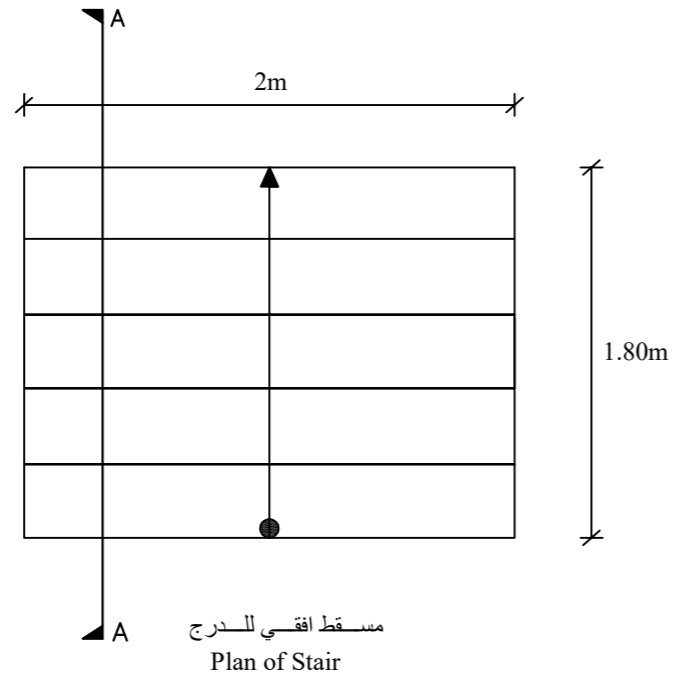
PROJECT
برنامج التعليم
Education Program

Dwg. Title
مسقط افقي للبيارة
Plan of Septic pit

Scale
Date 2/2021
Dwg. No. S 11/14

Rev.	Description	Sign.	Date

DESIGNED BY	DRAWN BY	CHECKED BY



2- A2 - TLS (Kit of 3 Classes) Akram Al Sid School Drawing



IRC-YEMEN AL-Dhalee

AKRAM ALSYADDI
SCHOOL



Project NO .

ADDRESS

PROJECT

برنامج التعليم

Education Program

Dwg. Title

تفاصيل الدرج وقاعدة الخزان
Stair & tank base Deatials

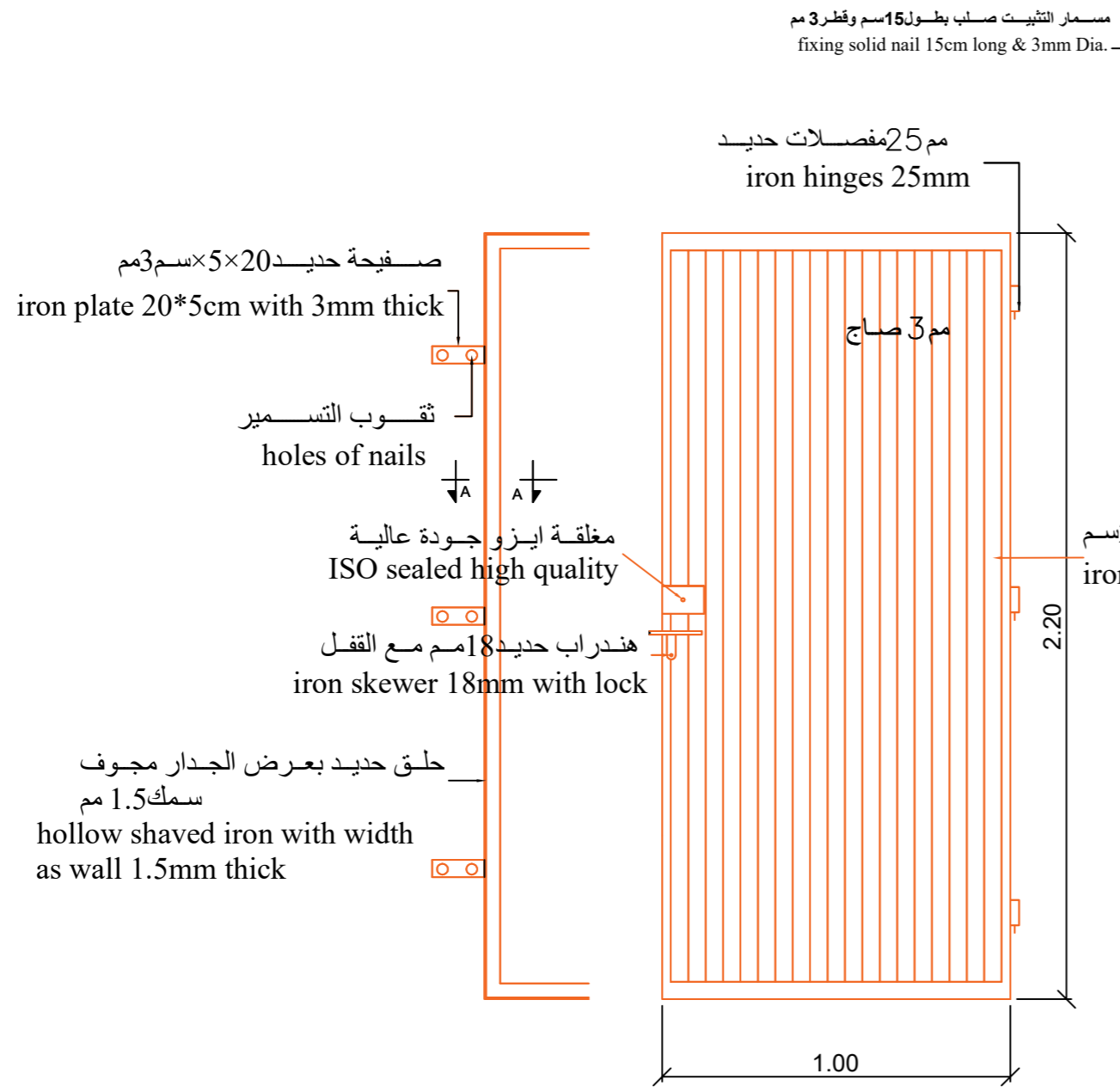
Scale

Date 2/2021

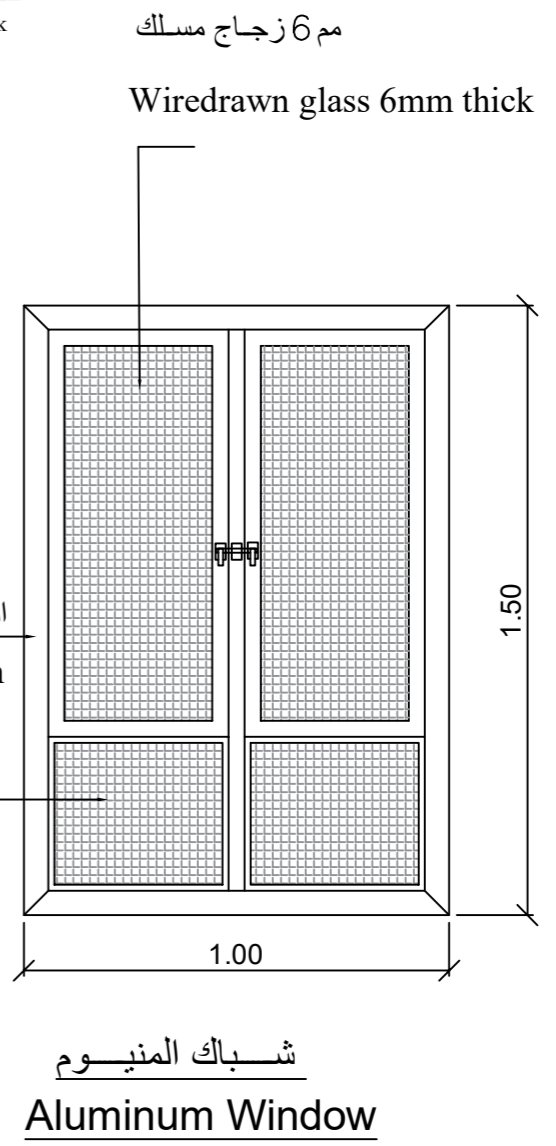
Dwg. No. S 12/14

Rev.	Description	Sign.	Date

DESIGNED BY	DRAWN BY	CHECKED BY

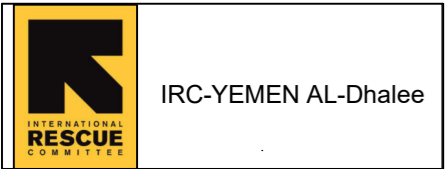


مربعات حديد 4×2سم
iron squares 4cm*2cm



تفصيلة باب حديدي
Steel Door Detail

2- A2 - TLS (Kit of 3 Classes) Akram Al Sid School Drawing



AKRAM ALSYADDI SCHOOL	Rev.	Description	Sign.	Date
-----------------------	------	-------------	-------	------

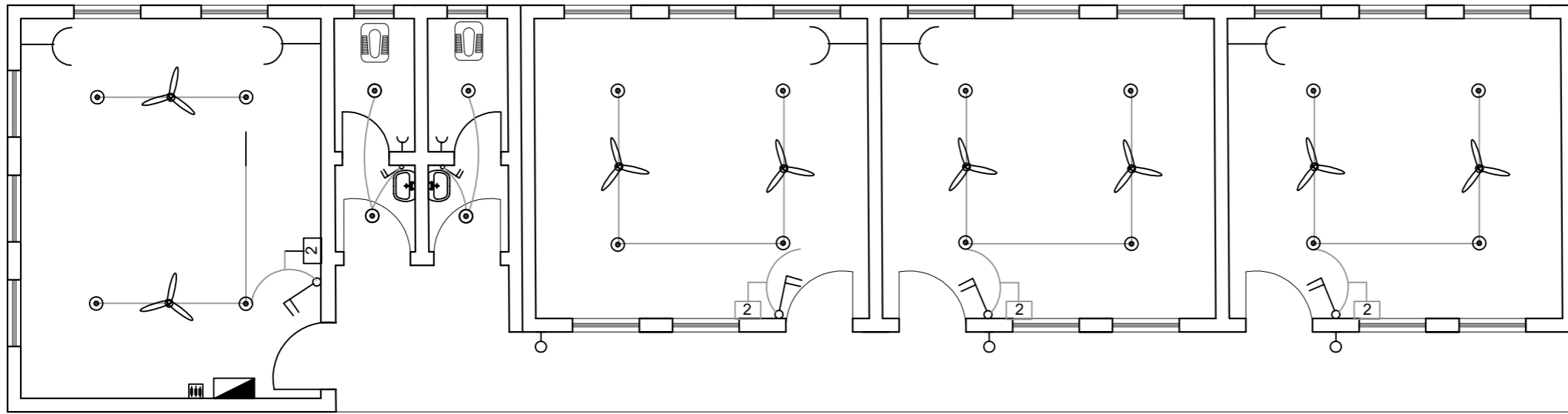
<p>Yemen Education Cluster مكتلة التعليم - اليمن</p>		
DESIGNED BY	DRAWN BY	CHECKED BY

Project NO .
ADDRESS

PROJECT برنامج التعليم Education Program
--

Dwg. Title Door & Window Details

Scale
Date 2/2021
Dwg. No. S 13/14



الرمز	التفاصيل
☒	لوحة توزيع رئيسيه
☑	لوحة توزيع فرعيه
☐	وحدة إنارة فلورسنت 2*40 وات
☐	وحدة إنارة فلورسنت 1*40 وات
⊙	وحدة انارة عادية 40 وات
⊙	وات 40 وحدة إنارة بغلاف كروي ولمبه
⊙	وات سقف 60 وحدة إنارة بغلاف كروي ولمبه
⌋	مفتاح إنارة احادي
⌋	مفتاح إنارة ثنائي
⌋	مفتاح إنارة ثلاثي
☐	مفتاح إنارة تبادلي
☐	مأخذ كهرباء 13 أمبير
☐	جرس حصه
☐	زر جرس حصه
⊥	قطب أرضي
☐	قاطع اوتوماتيكي سنجل فاز 30 أمبير
☐	قاطع اوتوماتيكي ثلاثه
☐	مروحة سقف نوعية ممتازة
☐	مفتاح مروحة خمس سرعات
☐	مفتاح سكينه ثلاثه فاز 100 أمبير

2- A2 - TLS (Kit of 3 Classes) Akram Al Sid School Drawing



IRC-YEMEN AL-Dhalee

AKRAM ALSYADDI
SCHOOL



Project NO .

ADDRESS

PROJECT
برنامج التعليم

Education Program

Dwg. Title
الكهربائية الأعمال

Electrical Works

Scale

Date 2/2021

Dwg. No. S 14/14

Rev.	Description	Sign.	Date

DESIGNED BY	DRAWN BY	CHECKED BY