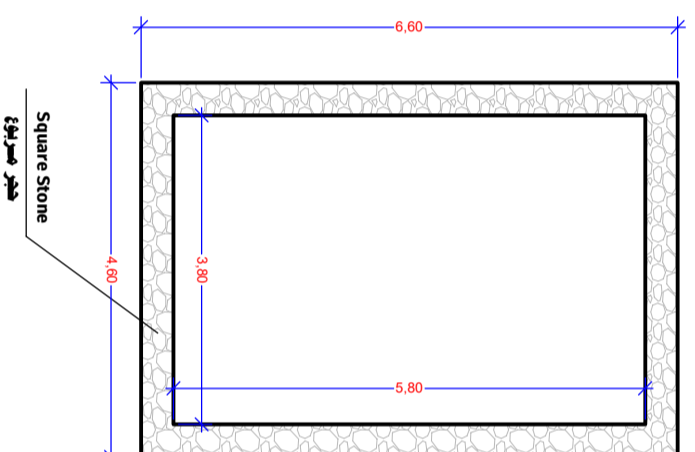
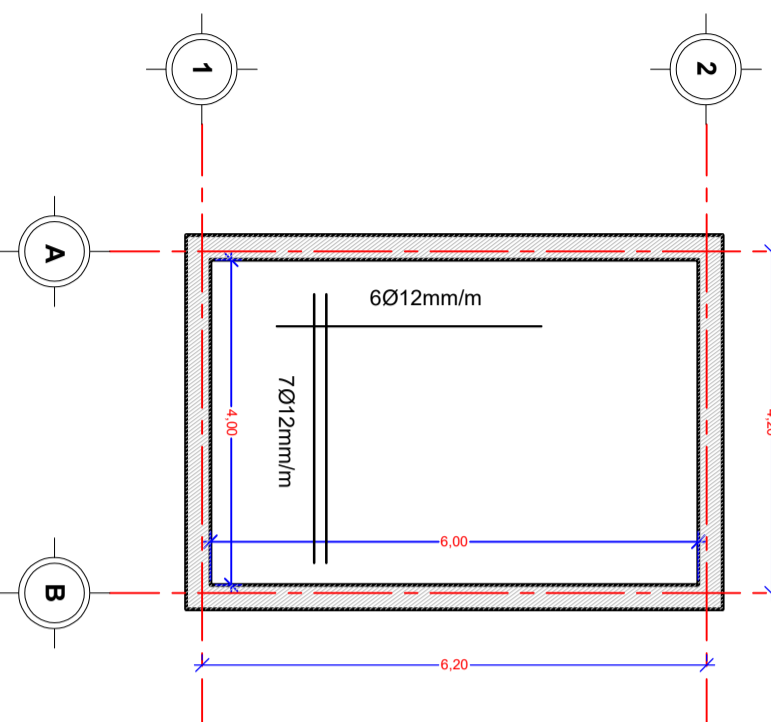
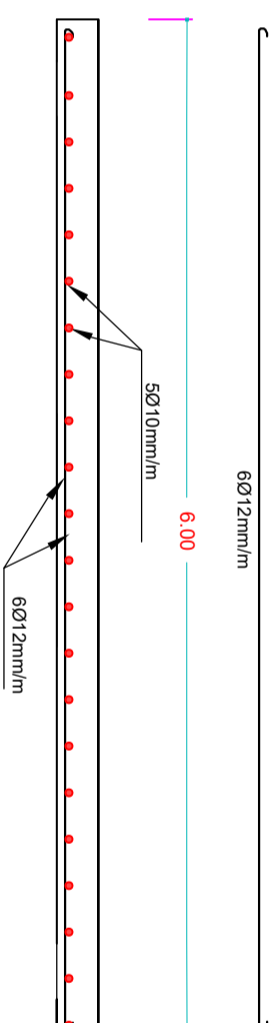
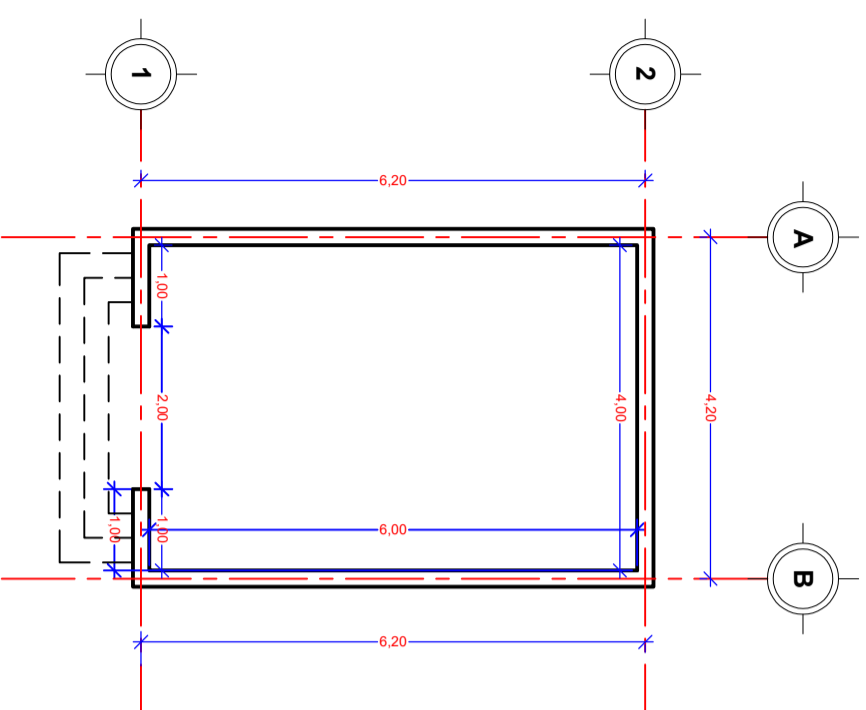
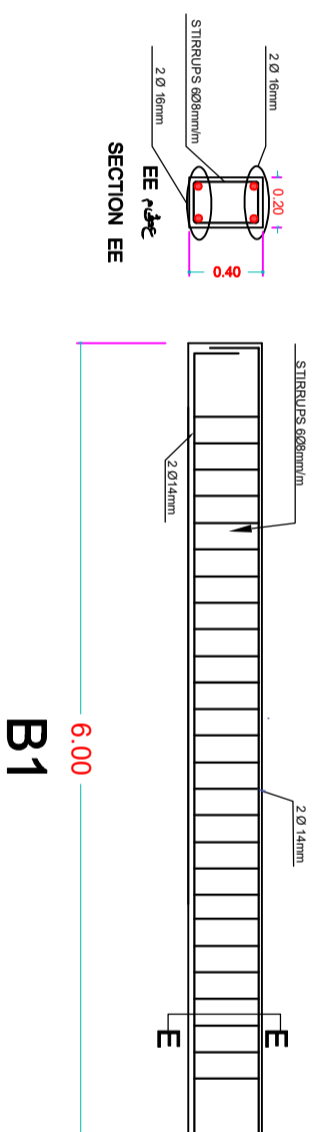


Table of Beams Reinforcement		جدول تسليح الجسور						
الكساح	Stirrup	القطر	Dim	الارتفاع	Hight	العرض	Wedgth	No
(6Ø8)/m	Upper Str.	2Ø16	2Ø16	50	20	B1		

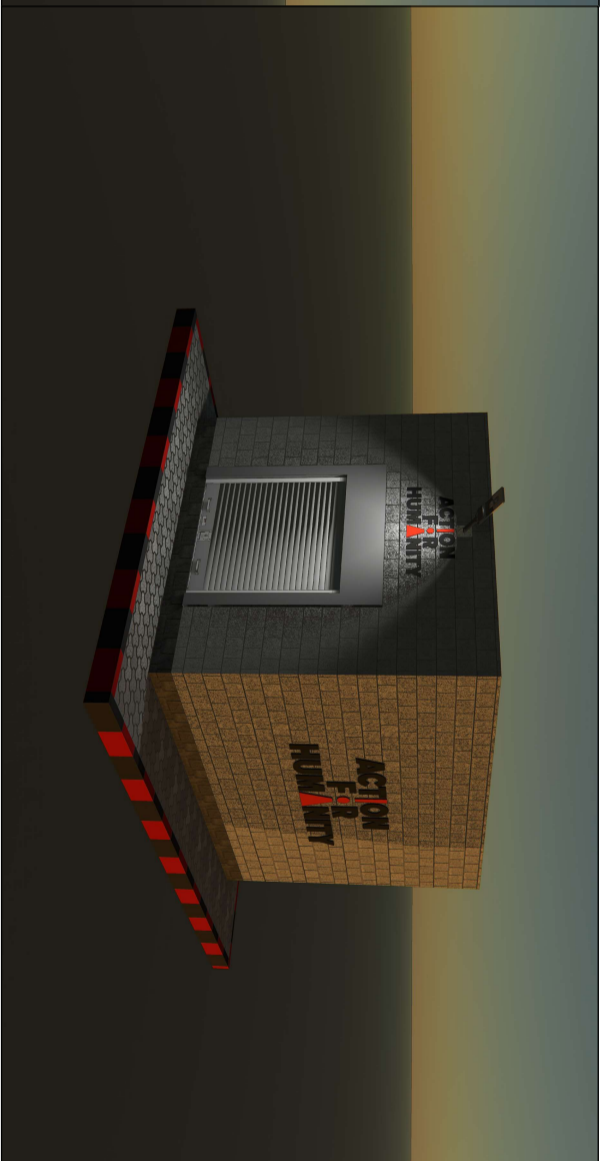
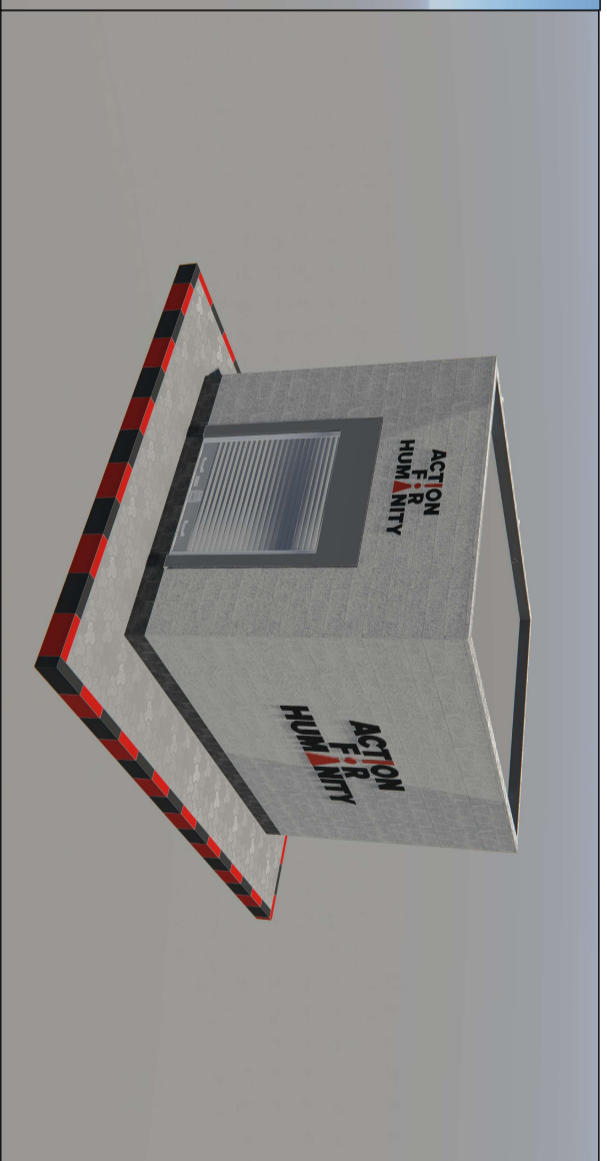


## Workshop Store Plan

مخطط مخزن الورشة

**ACTION**  
**HUMANITY**  
**YEMEN**

PROJECT NAME	Workshop Store Plan		
PROJECT SITE	Al-Hawk District - Al-Hudaydah Governorate		
PROJECT NO	1	SHEET NAME	3D Designe
DATE	UNIT	SHEET NO	SCALE
2024	M / CM	1 of 2	TO-FIT
DESIGNED BY ENGINEER	APPROVER		
Jamal Masoud	Majed Ali		



<b>PROJECT NAME</b>		Workshop Store Plan		
<b>PROJECT SITE</b> Al-Hawk District - Al-Hudaydah Governorate				
<b>PROJECT NO</b>	<b>2</b>	<b>SHEET NAME</b>	<b>3D Designe</b>	
<b>DATE</b>	<b>UNIT</b>	<b>SHEET NO</b>	<b>SCALE</b>	
<b>2024</b>	<b>M / CM</b>	<b>1 of 2</b>	<b>TO-FIT</b>	
<b>DESIGNED BY ENGINEER</b>		<b>APPROVER</b>		
Jamal Masoud		Majed Ali		

No.	بيــــــــــــــــان الأعمال Description of work	الوحدة Unit type	الكمية Qty	سعر الوحدة (\$) Unit Price	الاجمالي (\$) Total Price	الاجمالي كتابياً Total Words
<b>أولاً : إنشاء مخزن أدوات الصيانة مقاس ٤*٦م</b>						
<b>Establish a maintenance tools store with an area of 4*6 m</b>						
1	تنفيذ أعمال الحفر اليدوي للأساسات بأبعاد ٠,٦*٠,٦م الحفر في أي نوع من أنواع التربة ، الترابية ، الصخرية ، الخرسانية.. الخ وإزالة الفائض ، ويشمل البند جميع الأعمال اللازمة وفقاً للكميات والمواصفات وتعليمات المهندس المشرف .	M3	7.5			
<b>Implementing manual excavation works for foundations with dimensions of 0.6 * 0.6 m:</b> Drilling in any type of soil, earthy, rocky, concrete...etc. and removing the surplus. The item includes all works necessary according to quantities, specifications and instructions of the supervising engineer.						
2	أعمال الردم : توريد وتنفيذ ردم داخل وخارج المباني بترية منقولة من خارج الموقع وقيل تنفيذ الخرسانة العادية بترية خليط من التربة الرملية والطينية بحسب المواصفات الفنية وتعليمات المهندس المشرف ويشمل ذلك المناسب.	M3	14.4			
<b>Backfilling works:</b> Supply and implementation of backfilling inside and outside buildings with soil transported from outside the site and before implementing regular concrete with a mixture of sandy and clay soil according to the technical specifications and instructions of the supervising engineer, including appropriate compaction..						
3	أعمال المياني الجعم : توريد وتنفيذ أساس من الحجر الجعم والخرسانة العادية بنسب خلط (١:٢:٤) ارتفاع ٥٠ سم وعرض ٦٠ سم على أن تكون نسبة الخرسانة العادية (٣٠%) على أن يتم التنفيذ على طبقات سماكة كل طبقة لاتزيد عن ٣٠ سم وذلك لأساسات الجدران وبموجب الرسومات والمواصفات الفنية وتعليمات المهندس المشرف.	M3	6.5			
<b>Aggregate Stone works :</b> Supply and implementation of a foundation of aggregate stone and regular concrete with mixing ratios (1:2:4) with dimensions of 60*50 cm, provided that the percentage of regular concrete is (30%), provided that the implementation is carried out in layers with a thickness of each layer not exceeding 30 cm for the foundations of walls and in accordance with drawings and specifications. Technical instructions and instructions of the supervising engineer.						
4	أعمال مياني حجر أسود بازلت مربع : توريد وتنفيذ جدران حجر مربع لزوم الأساسات ارتفاع ٦٠سم وعرض ٤٠سم مع التحليل والتدريز ، ويدعم البناء بواسطة لمونة الإسمنتية بنسبة خلط ٣:١ (اسمنت: رمل) ، مع الرش مرتين يومياً لمدة ثلاثة أيام ويشمل البند كل ما يلزم وفقاً للكميات والمواصفات والرسومات وتعليمات المهندس المشرف.	M3	13			
<b>Building works, black basalt square stone :</b> Supply and implementation of square stone walls for the foundations, 60 cm high and 40 cm wide, with lining and stitching. The building is supported by cement mortar with a mixing ratio of 3:1 (cement: sand), with spraying twice a day for three days. The item includes everything necessary according to the quantities, specifications, drawings and instructions of the supervising engineer.						
5	أعمال المياني البلك الاتوماتيكي : توريد وتنفيذ مياني بلك صم للجدران الخارجية طبع ميكانيكي مقاس (٤٠×٢٠×٢٠) سم نوعية معتمدة باستخدام مونة إسمنتية بنسبة خلط (١:٣) (رمل: أسمنت) مع عمل جميع ما يلزم لإنهاء البند وبحسب الرسومات والمواصفات الفنية وتعليمات المهندس المشرف.	M2	89			
<b>Automatic cement brick building works :</b> Supply and implementation of solid block buildings for the external walls, with mechanical printing, size (20 x 20 x 40) cm, approved quality, using cement mortar with a mixing ratio of (1:3) (sand: cement), while doing everything necessary to finish the item according to the drawings, technical specifications, and instructions of the supervising engineer.						
6	خرسانة مسلحة للارضيات سماكة ١٠سم : توريد وتنفيذ خرسانة مسلحة للارضيات سماكة ١٠سم وتسليح ٥ قطر ١٢م في الاتجاهين وبمحتوى أسمنتي لا يقل عن ٣٥٠كجم/م <sup>3</sup> والنمن يشمل (التخشيبية، وقص ووضع الحديد ، الصب ، هز الخرسانة بالهزاز والرش بالماء وكل ما يلزم) وطبقاً للرسومات والمواصفات وتعليمات المهندس المشرف.	M3	2.4			
<b>Reinforced concrete for floors, thickness 10 cm:</b> Supply and implementation of reinforced concrete for floors with a thickness of 10 cm and reinforcement of 5 diameters of 12 mm in both directions, with a cement content of no less than 350 kg/m3. The price includes (woodworking, cutting and placing iron, casting, shaking the concrete with a vibrator, spraying with water, and everything necessary) and in accordance with the drawings, specifications, and instructions of the supervising engineer.						
7	خرسانة مسلحة للميد والجسور والبلاطة : توريد وتنفيذ خرسانة مسلحة للجسور والميد بأبعاد ٥٠*٢٠ سم وتسليح حديد قطر ١٦ مم عدد ٤ اسياخ للميد والجسور علوي وسفلي وكثافات قطر ٨ مم عدد ٦ اسياخ/م والبلاطات سماكة ١٥ سم وتسليح قطر ١٢ مم عدد ٦ اسياخ في المتر (في الاتجاهين) و بمحتوى أسمنتي لا يقل عن ٣٥٠كجم/م <sup>3</sup> والنمن يشمل (التخشيبية، وقص ووضع الحديد ، الصب ، هز الخرسانة بالهزاز والرش بالماء وكل ما يلزم) وطبقاً للرسومات والمواصفات وتعليمات المهندس المشرف.	M3	5.8			
<b>Reinforced concrete for beams and slabs:</b> Supply and implementation of reinforced concrete for bridges with dimensions of 20 * 50 cm, iron reinforcement with a diameter of 14 mm, 4 bars for the middle and bridges, upper and lower, pillars with a diameter of 8 mm, 6 bars/m, slabs with a thickness of 15 cm, reinforcement with a diameter of 12 mm, 6 bars per meter (in both directions), with a cement content of not less than 350 kg /m3 The price includes (woodworking, cutting and placing iron, casting, shaking the concrete with a vibrator, spraying with water, and everything necessary) and is in accordance with the drawings, specifications, and instructions of the supervising engineer.						

No.	Description of work	الاجمالي كتابياً Total Words	الاجمالي (\$) Total Price	سعر الوحدة (\$) Unit Price	الكمية Qty	الوحدة Unit type
	<b>بيــــــــان الأعمــــــــال</b> <b>Description of work</b>					
	<b>مواسير بلاستيك لتصريف مياه الامطار:</b> توريد وتركيب مواسير بلاستيك لتصريف مياه الامطار قطر ٢ أنش من السطح الى الارض وتثبيتها بشكل جيد مع تركيب كوع بزواوية ٤٥ درجة بطرفيها ويتم تركيب المواسير قبل تنفيذ أعمال الصب للسطح ،والثمن يشمل أعمال التكسير والتثبيت ورفع المخلفات الى خارج الموقع وتنفيذ كل ما يلزم لانتهاء العمل وفقاً للمواصفات والاصول الفنية وتعليمات المهندس المشرف.				2	NO
8	<b>أعمال التلايس الأسمنتية :</b> توريد وتنفيذ تليس أسمنتي سمك ١,٥ سم للجدران الداخلية والخارجية والسقوف والثمن يشمل الطرشة والطوارف والطبقة الأساسية الخشنة والنهائية الناعمة عمل درجة ممتازة بالمونة الإسمنتية بنسبة خلط (٣:١) / (رمل:أسمنت)مع الرش بالماء ثلاث مرات في اليوم ولمدة لا تقل عن ثلاثة أيام وعمل كل ما يلزم لإنهاء العمل طبقاً للمواصفات وتعليمات المهندس المشرف.				112.5	M2
9	<b>أعمال الدهان للجدران الداخلية :</b> توريد وتنفيذ دهان زيتي نصف لمعه نوعية معتمدة مكون من طبقتين أساس أبيض ماني على الأقل باللون المطلوب للجدران الداخلية . والثمن يشمل عمل المعجنه والصفرة اللازمه بعد تنظيف الجدران بالكامل من الاتربة والمواد العالقة بحيث يتم تسليم العمل خاليا من اي عيوب او تباينات من اي عيوب او تباينات في الوجه النهائي للدهان ، كما يشمل الثمن كل مايلزم لانتهاء العمل وتسليمه على اكمل وجه بحسب المواصفات والاصول الفنية وتعليمات المهندس المشرف.				88.5	M2
10	<b>أعمال الدهان الامليشن للسقف :</b> توريد وتنفيذ دهان إمليشن للسقف نوعية معتمدة مكونة من ثلاث طبقات أساس ووجهين أبيض ماني على الأقل . والثمن يشمل عمل المعجنه والصفرة اللازمه بعد تنظيف الجدران بالكامل من الاتربة والمواد العالقة بحيث يتم تسليم العمل خاليا من اي عيوب او تباينات في الوجه النهائي للدهان ، كما يشمل الثمن كل مايلزم لانتهاء العمل وتسليمه على اكمل وجه بحسب المواصفات والاصول الفنية وتعليمات المهندس المشرف.				24	M2
11	<b>أعمال البلاط الموزايكو لارضية المخزن :</b> توريد وتنفيذ بلاط موزايكو (25×25×3سم) كسر رخام لارضية المخزن والثمن يشمل تنفيذ فرشاة من الهلسن بمتوسط سماكة (٤-٨) سم ونعلة من نفس البلاط ارتفاع (١٠) سم مندمجة مع البلاط، وعمل كل ما يلزم لانتهاء البند طبقاً للمواصفات والاصول الفنية وتعليمات المهندس المشرف.				24	M2
12	<b>أعمال البلاط السيراميك لجدران المخزن :</b> توريد وتنفيذ بلاط سيراميك لزوم جدران المخزن الداخلية، بارتفاع ٢ متر، ويثبت على مونة اسمنتية بنسبة (١:٣) (رمل : اسمنت) مع تشريب الفواصل بالاسمنت الابيض والرش بالماء وكل ما يلزم لإنهاء العمل متكاملًا بحسب تعليمات المهندس المشرف.				45	M2

No.	Description of work	الوحدة Unit type	الكمية Qty	سعر الوحدة (\$) Unit Price	الاجمالي (\$) Total Price	الاجمالي كتابياً Total Words
13	<p><b>شبابيك المنيوم:</b> توريد وتركيب شبك المنيوم نوعية معتمدة مقل ١*٣.٥م وزجاج سماكة ٦م والثبيت بالجوانب في الجدران بشكل محكم مع السليكون حول النوافذ لمنع دخول الماء والتراب وكل مايلزم لانتهاء العمل وفقاً للمواصفات وتعليمات المهندس المشرف.</p>	NO	2			
	<p><b>باب حديد سحب:</b> توريد وتركيب باب حديد سحب من الحديد المجلفن سماكة ١.٥ ملي والثمن يشمل عمل دهان ايبوكسي مقاوم للصداء وكل مايلزم لانتهاء العمل وفقاً للمواصفات وتعليمات المهندس المشرف.</p>	M2	6			
14	<p><b>أعمال رصيف حول المخزن بعرض (١.٢) م:</b> توريد وتنفيذ وتركيب رصيف اسمنتي انترلوك (٢٥×٢٥) سم بمقاومة لا تقل ٢٥٠ كجم/سم<sup>٢</sup> والثمن يشمل الآتي: أعمال الخرسانة العادية تحت البردورات وبلاط الرصيف بمقاومة لا تقل ٢٥٠ كجم/سم<sup>٢</sup> بسماكة لا تقل عن (٥) سم ونسبة خلط مكونة من (١:٢:٤) (أسمنت : رمل : كري) أعمال البردورات الحجرية بارتفاع ٦٠ سم أعمال البلاط الاسمنتي (انترلوك) مقل (٢٥×٢٥) سم بمقاومة لا تقل ٢٥٠ كجم/سم<sup>٢</sup> وتنفيذ جميع مايلزم لانتهاء البند طبقاً للمواصفات الفنية والرسومات التنفيذية وتعليمات المهندس المشرف.</p>	M2	29			
15	<p><b>وحدة ائارة اقتصادية:</b> توريد وتركيب نقاط التغذية الكهربائية للمخزن داخل مواسير بلاستيك مخفية قطر ٣/٤ في السقف تنفذ أثناء الصب وفي الجدران، يشمل المفاتيح والعلب المعدنية والتتمديدات باسلاك نحاس نوعية معتمدة والطب وصناديق، وأغطية، مع الثبيت، وأسلاك من النقطة إلى لوحة التحكم ولمبات الائارة قدرة ٢٠ واط وتنفيذ جميع مايلزم لانتهاء البند طبقاً للمواصفات الفنية وتعليمات المهندس المشرف.</p>	NO	4			
16	<p><b>مروحة سقف كهرباء:</b> توريد وتركيب مروحة سقف كهرباء نوعية معتمدة مع المفتاح ومنظم السرعة للمخزن، والثمن يشمل مواسير بلاستيكية في السقف تنفذ أثناء الصب وفي الجدران، وصناديق، وأغطية، ومفاتيح تغذية مع الثبيت، وأسلاك من النقطة إلى لوحة التحكم والتوصيل إلى القاطع الرئيسي وتنفيذ جميع مايلزم لانتهاء البند طبقاً للمواصفات الفنية وتعليمات المهندس المشرف.</p>	NO	1			
17	<p><b>ماخذ كهرباء:</b> توريد وتركيب ماخذ كهرباء ( فيش ) مزدوج مواصفات انجليزية نوعية معتمدة بوجه ابيض مربع وفيوز داخلي للحماية والسعر يشمل المفاتيح والعلب المعدنية والتتمديدات باسلاك نحاس نوعية معتمدة داخل مواسير بلاستيك مخفية قطر ٣/٤ والعلب والتوصيل إلى القاطع الرئيسي وعمل كل ما يلزم لانتهاء البند طبقاً للمواصفات الفنية وتعليمات المهندس المشرف.</p>	NO	2			

No.	Description of work	الوحدة Unit type	الكمية Qty	سعر الوحدة (\$) (\$) Unit Price	الإجمالي (\$) (\$) Total Price	الإجمالي كتابياً Total Words
19	<p><b>توريد وتركيب لوحة توزيع فرعية مع القاطع :</b> توريد وتركيب لوحة فرعية (طبلموم) 6 مداخل بقاطع رئيسي ٥٠ امبير وأربعة قواطع ٢٥ امبير وإعادة التوصيلات والسعر يشمل كل مايلزم حسب تعليمات المهندس المشرف.</p>	NO	1			
20	<p><b>توريد وتركيب لوحة توزيع فرعية مع القاطع :</b> توريد وتركيب لمبات اضاءة خارجية جدارية، شامل جميع الامسسورات اللازمة للتركيب كالتالي:- - اللوح الشمسي. - البطارية ليثيوم جهاز الاتارة الخارجي مصمم على درجة الحماية لا تقل عن IP65. درجة حرارة اللون ٣٠٠٠ - ٥٠٠٠K يجب ان تكون قدرة اللوح والبطارية قادرة على تشغيل اللمبة لاكثر من ١٢ ساعة على الاقل شدة الإضاءة لا تقل عن ١٠٠ ليومن/وات ،عدد ساعات التشغيل لا تقل عن ٣٠٠٠٠ الشهادات :اضافة اي شهادات مثل (CE, RoHS) والثمن يشمل تثبيتها في الجدار. تعتمد كل المواد قبل التوريد من المهندس المشرف، ومع كل ما يلزم لإنهاء العمل بالبند وبحسب تعليمات المهندس المشرف</p>	NO	2			
<p><b>Total Cost of the Warehouse (\$)</b> <b>إجمالي تكلفة المخزن (\$)</b></p>						

No.	Description of work	الوحدة Unit type	الكمية Qty	سعر الوحدة (\$) Unit Price	الاجمالي (\$) Total Price	الاجمالي كتابياً Total Words
<b>بِسْمِ اللَّهِ الرَّحْمَنِ الرَّحِيمِ</b>						
<b>ثانياً : توريد أدوات ورشة صيانة وتأهيل القوارب</b>						
<b>Supplying tools for the boat maintenance and rehabilitation workshop</b>						
21	توريد ورق صنفرة رقم ٢٤ Supply of sandpaper No. 24:	Pck	20			
22	توريد جالوخ حجر قطع Supply of Cutting Wheels with diameter of 24cm	Pck	10			
23	توريد مكنية صنفرة كراون كهرباء Supply of Electric Sanding Machine	NO	2			
24	توريد قماش Supply of Rolls of Fabric	Kg	80			
25	توريد غراء قوارب Supply of Boat Glue	Kg	225			
26	توريد فطرة صيانة قوارب Supply of Glue Dryer	Kg	30			
27	توريد بودرة ثقيل Supply of Heavy Powder	Kg	25			
28	توريد بودرة خفيف Supply of Light Powder	Kg	10			
29	توريد صندوق قطنيات Supply of a Box of Cotton Wheels	NO	15			
30	توريد يدات قطنيات Supply of Cotton Hands	NO	30			
31	توريد مظارب بيضاء زرقاء (لون ازرقة) Supply of Blue Bottles	NO	30			
32	توريد مرايبع ٢ * ٣ * ٢٠ احمر وكالة طول ٦ متر Supply of 20x3x2 6m Red Wooden Blocks	NO	10			
33	توريد بلت أبو ٦ انش ( ابوال مع الصواميل) Supply of 6 inch Bolts with accessories	NO	300			

No.	Description of work	الوحدة Unit type	الكمية Qty	سعر الوحدة (\$) (\$) Unit Price	الاجمالي (\$) (\$) Total Price	الاجمالي كتابياً Total Words
34	توريد بولت ١٠ انش * ١٧ (البوال) Supply of 10 inch Bolts with accessories	NO	100			
35	توريد ألواح انش * ٢٠ * ١٠ سويدي ٥.٤٠ متر Supply of 20x30 5.4m Swidish Wooden Boards	NO	14			
36	توريد مرايبع ٣*٤*٢٠ أحمر طول ٦ متر Supply of 20x4x2 6m Red Wooden Blocks	NO	4			
37	توريد قفلات شغل يدوي من عندالنجار Supply of Wooden Locks for Blocks	NO	4			
38	توريد مسامير عراقي ٤ هينش Iraqi Made 4 inch Nails	Kg	10			
39	توريد شريرة أبو ١٠سم * ٤ متر Supply of 10cmx4m Wood	NO	40			
40	توريد مرايبع ٢ * ٢ * ٤ متر أبيض Supply of 2x2 4m White Wooden Blocks	NO	15			
41	توريد مسامير ٢.٥ هينش Supply of 2.5 Inch Nails	Pck	20			
42	توريد كرين مكينة رقم (٧٠) Supply of Cranck Shaft Engine (No. 70)	NO	2			
43	توريد كرين مكينة رقم (٤٠) Supply of Cranck Shaft Engine (No. 40)	NO	2			
44	توريد كرين مكينة رقم (١٥) Supply of Cranck Shaft Engine (No. 15)	NO	4			
45	توريد سبايك مكينة رقم (٧٠) Supply of Engine Bar Cranck Shaft (No. 70)	Pck	4			
46	توريد سبايك مكينة رقم (٤٠) Supply of Engine Bar Cranck Shaft (No. 40)	Pck	4			
47	توريد سبايك مكينة رقم (١٥) Supply of Engine Bar Cranck Shaft (No. 15)	Pck	4			
48	توريد بيرنجات مكينة رقم (٧٠) فوق ، تحت Supply of Upper & Lower Cranck Shaft Bearings (No. 70)	Pck	4			



No.	بــــــــــــــــــــان الأعمــــــــــــــــــــال Description of work	الوحدة Unit type	الكمية Qty	سعر الوحدة (\$) Unit Price	الاجمالي (\$) Total Price	الاجمالي كتابياً Total Words
49	توريد بيرنجات مكينة رقم (٤٠) فوق ، وسط ،تحت Supplyof Upper & Lower Cranck Shaft Bearings (No. 40)	Pck	4			
50	توريد بيرنجات مكينة رقم (١٥) فوق ، وسط ،تحت Supplyof Upper & Lower Cranck Shaft Bearings (No. 15)	Pck	4			
51	توريد يدات مكينة رقم (٧٠) ٣ بوسطن Supply of 3 Pistons Crane Holder (No. 70)	Pck	4			
52	توريد يدات مكينة رقم (٤٠) ٢ بوسطن Supply of 3 Pistons Crane Holder (No. 40)	Pck	4			
53	توريد يدات مكينة رقم (١٥) ٢ بوسطن Supply of 3 Pistons Crane Holder (No. 15)	Pck	4			
54	توريد باكنات مكينة رقم (٧٠) ٣ بوسطن Supply of 3 Pistons Engine Gasget (No. 70)	Pck	4			
55	توريد باكنات مكينة رقم (٤٠) ٢ بوسطن Supply of 3 Pistons Engine Gasget (No. 40)	Pck	4			
56	توريد باكنات مكينة رقم (١٥) ٢ بوسطن Supply of 3 Pistons Engine Gasget (No. 15)	Pck	4			
57	توريد بيمات مكينة رقم (٧٠) ٣ بوسطن Supply of 3 Pistons Engine Beams (No. 70)	Pck	4			
58	توريد بيمات مكينة رقم (٤٠) ٢ بوسطن Supply of Pistons Engine Beams (No. 40)	Pck	4			
59	توريد بيمات مكينة رقم (١٥) ٢ بوسطن Supply of Pistons Engine Beams (No. 15)	Pck	4			
60	توريد بخاخ تصفية كربيتو Supply of Carbirator Filtering Spray	NO	20			

No.	بيانات الأعمال Description of work	الوحدة Unit type	الكمية Qty	سعر الوحدة (\$) Unit Price	الإجمالي (\$) Total Price	الإجمالي كتابياً Total Words
61	توريد أبوال طويل وقصير Supply of long and short Bolts	LS	1			
62	توريد مفاتيح (بنات) طقم Supply of Tool Set Wrenches	Pck	2			
63	توريد مفاتيح (دساميس) Supply of Screws	Pck	2			
64	توريد وتركيب ونش ( ٢ طن كامل يدوي Supply and Install of a Manual 2 Ton Crane	NO	1			
<b>Total Cost of the Warehouse (\$)</b> <b>إجمالي تكلفة المخزن (\$)</b>						
<b>Total Cost (\$)</b> <b>إجمالي التكلفة (\$)</b>						
<b>Total in words</b> <b>المجموع بالكلمات</b>						
اسم المقاول :- _____ العنوان :- _____						
رقم التلفون :- _____ التوقيع والختم :- _____						
التاريخ :- _____						