

<p><b>Project No : Sub2- Lahj</b> رقم المشروع :Sub2- Lahj</p>																																							
<p><b>Project Name:</b></p>		<p>إسم المشروع</p>																																					
<p><b>Construction of three classes with attachments (second floor) at Zayed Ben Sultan School</b></p> <p><b>Amjarba'a -Tuban district - Lahjj Gov.</b></p>		<p>بناء ثلاث فصول مع المرفقات (دور ثاني) في مدرسة زايد بن سلطان أمجرباء - مديرية تبين - محافظة لحج</p>																																					
<table border="1"> <thead> <tr> <th>Components of project documents</th> <th>Subproject No. رقم المشروع</th> <th>attached NO. عدد المرفقات</th> <th>مكونات وثائق المشروع</th> </tr> </thead> <tbody> <tr> <td>General Title</td> <td>Sub2- Lahj</td> <td>1</td> <td>عنوان المشروع</td> </tr> <tr> <td>Tender Terms and Conditions Manual</td> <td>Annex 1</td> <td>4</td> <td>دليل شروط وأحكام العطاء</td> </tr> <tr> <td>Site Visit Sample</td> <td>Sub2- Lahj</td> <td>1</td> <td>نموذج زيارة الموقع</td> </tr> <tr> <td>Bill of Quantities and specification</td> <td>Sub2- Lahj</td> <td>11</td> <td>جداول الكميات والمواصفات</td> </tr> <tr> <td>Summary of Financial Bid Prices</td> <td>Sub2- Lahj</td> <td>1</td> <td>خلاصة العرض المالي</td> </tr> <tr> <td>Project Technical Report</td> <td>Sub2- Lahj</td> <td>2</td> <td>التقرير الفني للمشروع</td> </tr> <tr> <td>Drawings</td> <td>Sub2- Lahj</td> <td>8</td> <td>الرسومات الهندسية</td> </tr> <tr> <td></td> <td>إجمالي</td> <td><b>28</b></td> <td><b>Total</b></td> </tr> </tbody> </table>				Components of project documents	Subproject No. رقم المشروع	attached NO. عدد المرفقات	مكونات وثائق المشروع	General Title	Sub2- Lahj	1	عنوان المشروع	Tender Terms and Conditions Manual	Annex 1	4	دليل شروط وأحكام العطاء	Site Visit Sample	Sub2- Lahj	1	نموذج زيارة الموقع	Bill of Quantities and specification	Sub2- Lahj	11	جداول الكميات والمواصفات	Summary of Financial Bid Prices	Sub2- Lahj	1	خلاصة العرض المالي	Project Technical Report	Sub2- Lahj	2	التقرير الفني للمشروع	Drawings	Sub2- Lahj	8	الرسومات الهندسية		إجمالي	<b>28</b>	<b>Total</b>
Components of project documents	Subproject No. رقم المشروع	attached NO. عدد المرفقات	مكونات وثائق المشروع																																				
General Title	Sub2- Lahj	1	عنوان المشروع																																				
Tender Terms and Conditions Manual	Annex 1	4	دليل شروط وأحكام العطاء																																				
Site Visit Sample	Sub2- Lahj	1	نموذج زيارة الموقع																																				
Bill of Quantities and specification	Sub2- Lahj	11	جداول الكميات والمواصفات																																				
Summary of Financial Bid Prices	Sub2- Lahj	1	خلاصة العرض المالي																																				
Project Technical Report	Sub2- Lahj	2	التقرير الفني للمشروع																																				
Drawings	Sub2- Lahj	8	الرسومات الهندسية																																				
	إجمالي	<b>28</b>	<b>Total</b>																																				
<p><b>Important note</b></p> <p>All instructions and conditions contained in the tender declaration, the terms and conditions manual, the bidding instructions and any other documents binding and supplementing the documents for every project.</p>		<p><b>ملاحظة مهمة :-</b></p> <p>كل التعليمات والشروط الواردة في إعلان المناقصة و دليل شروط و تعليمات تقديم العروض وأي وثائق أخرى ملزمة ومكملة للوثائق الخاصة بكل مشروع .</p>																																					

**Construction of three classes with attachments (second floor) at Zayed Ben Sultan School - Amjarba'a - Tuban district - Lahj Gov.**

بناء ثلاث فصول مع المرفقات (دور ثاني) في مدرسة زايد بن سلطان - أمجرباء - مديرية تبين - محافظة لحج

Project No : Sub2- Lahj  
رقم المشروع : Sub2- Lahj

Annex1

**Tender Terms and Conditions Manual**

دليل شروط وأحكام العطاء

<b>الشروط والتعليمات العامة:-</b>	<b>1-</b>
Advertising conditions are binding and offers that do not meet the requirements will not be accepted.	<b>1_1</b> شروط الأعلان ملزمة ولن يتم قبول العروض الغير مستوفية للشروط
The organization has the right to request the assets of the documents contained in the declaration for conformity.	<b>1_2</b> يحق للمنظمة طلب أصول الوثائق الواردة في الأعلان للمطابقة
The bidder must attach their account number at Karimi Bank to the financial bid documents.	<b>1_3</b> يجب على مقدم العرض إرفاق رقم حسابه في بنك الكريمي ضمن وثائق العرض المالي.
The bidder must sign and stamp all tender documents and the offer will be excluded some or all documents without bidder's stamp.	<b>1_4</b> يجب على مقدم العرض توقيع وختم كافة أوراق وثائق المناقصة وسيتم إستبعاد العرض إذا وجدت بعض أو كل أوراق المناقصة غير مختومة.
The organization is not obliged to accept the lowest prices and is not obliged to explain the reasons for excluding or selecting the winning bid of any bidder	<b>1_5</b> المنظمة غير ملزمة بقبول أقل الأسعار وغير ملزمة بتوضيح أسباب إستبعاد أو إختيار العرض الفائز لأيا من مقدي العروض
The organization has the right to cancel or add the execution of any item or quantity of any project and the bidder is obliged to implement the request according to the unit price of the item in another project.	<b>1_6</b> يحق للمنظمة إلغاء أو إضافة تنفيذ أي بند أو كمية لأي مشروع و يلتزم مقدم العرض بتنفيذ المطلوب وفقا لسعر البند المقدم في عرضه المالي لوحدة العمل في مشروع آخر.
The bidder shall visit the locations and ensure that the work can be carried out within the time limit set for implementation and in accordance with the tendering tables and specifications.	<b>1_7</b> على مقدم العرض زيارة مواقع العمل والتأكد من إمكانية تنفيذ العمل في الفترة الزمنية المحددة للتنفيذ ووفقا لجداول كميات و مواصفات المناقصة .
The contractor oplaigaze on all safeguarding conditions and safety tools to be provided by the contractor to its employees and workers	<b>1_8</b> يلتزم المقاول بشروط الأمن والسلامة البيئية وتوفير كل أدوات السلامة اللازمة وكل من ينوب عنه وإلزامهم بإرتدائها طوال فترة تنفيذ العمل. وعلى مقدم العرض تحميل قيمتها ضمن بنود العمل في عرضه المالي.
The successful bidder is required to provide samples of all materials and tools for approval prior to supply and any non-conforming supply for which he or she is responsible to resupply the required according to specifications and bears the accompanying effect, including the costs of delay	<b>1_9</b> على مقدم العرض تقديم العينات لكافة المواد و الأدوات لأعتمادها قبل التوريد وأي توريد غير مطابق يتحمل مسؤوليته وإعادة توريد المطلوب حسب المواصفات ويتحمل الأثر المصاحب لذلك بما في ذلك تكاليف التأخير
The time limit for the implementation of all project work must not exceed 60 days from the date of receipt of the contractor's work site to commence implementation. Contractors must provide a timetable for implementation.	<b>1_10</b> الفترة الزمنية المحددة لتنفيذ كافة أعمال المشروع يجب ألا تزيد عن 60 يوما تبدأ من تاريخ إستلام المقاول لموقع العمل للبدء بالتنفيذ . وعلى المقاول تقديم برنامج زمني للتنفيذ.
The contractor shall incur all financial penalties arising from the delay in the completion of the project within the period specified in the contract (not exceeding 60 days) and in accordance with the terms of the contract	<b>1_11</b> يتحمل المقاول كافة الغرامات المالية الناجمة عن تأخر إنجاز المشروع خلال الفترة المحددة في العقد (لا تزيد عن 60 يوما) ووفقا لشروط العقد

**Bidder stamp**

ختم مقدم العرض

**Bidder signature**

توقيع مقدم العرض

<b>Construction of three classes with attachments (second floor) at Zayed Ben Sultan School - Amjarba'a - Tuban district - Lahj Gov.</b>	
بناء ثلاث فصول مع المرفقات (دور ثاني) في مدرسة زايد بن سلطان - أمجرباء - مديرية تبين - محافظة لحج	
<b>Project No : Sub2- Lahj</b> رقم المشروع : Sub2- Lahj	<b>Annex1</b>
<b>Tender Terms and Conditions Manual</b>	
<b>دليل شروط وأحكام العطاء</b>	
<b>Instructions for the preparation of envelopes: -</b>	<b>2- تعليمات إعداد المظاريف:-</b>
<b>Financial Bid:</b> - Its contents shall be as follows: - All tender documents are sealed and signed Original bank guarantee A copy of the documents requested in the advertise is stamped and signed Account Data at Karimi Bank	<b>1_1</b> <b>الظرف المالي :-</b> وتكون محتوياته على النحو التالي:- كافة وثائق المناقصة مختومة وموقعة أصل ضمان تقديم العطاء او الشيك مقبول الدفع صورة من الوثائق المطلوبة في الإعلان مختومة وموقعة بيانات حساب مقدم العرض في بنك الكريبي
All documents put on one suitable signed and stamped envelope and clear writing as following	<b>1_1_3</b> يتم وضعها بظرف مناسب موقع ومختوم من قبل مقدم العرض ويكتب عليه بخط واضح المعلومات التالية:
<b>Financial Offer + Bidder Name + Telephone Numbers</b>	<b>العرض المالي + إسم مقدم العرض + أرقام التلفون</b>
<b>Construction of three classes with attachments (second floor) at Zayed Ben Sultan School - Amjarba'a -Tuban district - Lahj Gov.</b>	<b>إسم المشروع :بناء ثلاث فصول مع المرفقات (دور ثاني) في مدرسة زايد بن سلطان - أمجرباء - مديرية تبين - محافظة لحج</b>
<b>Project No : Sub2- Lahj</b>	<b>رقم المشروع: Sub2- Lahj</b>
<b>Technical envelope:</b> - Its contents shall be as follows: - Previous experiences of the bidder at least 3 previously implemented projects with annexes confirming the implementation of the said projects (contracts, site delivery, initial receipt of the project,.....) Preferably similar projects in the same governorate and funded by international organizations. Brief overview of the presenter (brief brief, administrative and technical structure, project implementation mechanism) Explanatory information on the materials and tools mentioned in each project's technical specification form. (catalog, photos, specifications,.....) and any other technical documents. All mentioned documents should be signed and stamp by bidder and put on one suitable signed and stamped envelope and clear writing as following	<b>1_2</b> <b>الظرف الفني :-</b> وتكون محتوياته على النحو التالي:- الخبرات السابقة لمقدم العرض بما لا يقل عن 3 مشاريع منفذه سابقا مع مرفقات تؤكد تنفيذ المشاريع المذكورة (عقود ، تسليم الموقع ، الاستلام الابتدائي للمشروع ،.....) ويفضل أن تكون المشاريع مشابهة وفي نفس المحافظة وممولة من منظمات دولية. نبذة مختصرة عن مقدم العرض ( نبذة مختصرة ، الهيكل الإداري والفني ، آلية تنفيذ المشاريع المتبعة معلومات توضيحية للمواد والأدوات المذكورة في نموذج المواصفات الفنية لكل مشروع . (كatalog ، صور ، مواصفات ،.....) وأي وثائق فنية أخرى. يتم توقيع وختم مقدم العرض على الوثائق المرفقة المذكورة أعلاه ووضعها بظرف مناسب مختم بالشمع الأحمر ويوقع ويختم على الظرف ويكتب عليه بخط واضح المعلومات التالية:
<b>Technical Offer + Bidder Name + Telephone Numbers</b>	<b>العرض الفني + إسم مقدم العرض + أرقام التلفون</b>
<b>Construction of three classes with attachments (second floor) at Zayed Ben Sultan School - Amjarba'a -Tuban district - Lahj Gov.</b>	<b>إسم المشروع :بناء ثلاث فصول مع المرفقات (دور ثاني) في مدرسة زايد بن سلطان - أمجرباء - مديرية تبين - محافظة لحج</b>
<b>Project No : Sub2- Lahj</b>	<b>رقم المشروع: Sub2- Lahj</b>

<b>Construction of three classes with attachments (second floor) at Zayed Ben Sultan School - Amjarba'a - Tuban district - Lahj Gov.</b>		
<b>بناء ثلاث فصول مع المرفقات (دور ثاني) في مدرسة زايد بن سلطان - أمجرباء - مديرية تبين - محافظة لحج</b>		
<b>Project No : Sub2- Lahj</b> رقم المشروع : Sub2- Lahj		<b>Annex1</b>
<b><u>Tender Terms and Conditions Manual</u></b>		
<b><u>دليل شروط وأحكام العطاء</u></b>		
<b><u>Instructions for preparing quantities tables: -</u></b>	<b><u>تعليمات إعداد جداول الكميات :-</u></b>	<b>3-</b>
The bidder must fill the unit price of each item with the total item value clearly and ensure that the unit price is matched to the total item value.	على مقدم العرض تعبئة سعر وحدة كل بند مع إجمالي قيمة البند بشكل واضح والتأكد من مطابقة سعر الوحدة مع إجمالي قيمة البند.	<b>3_1</b>
When there is an amendment or deletion you must sign and stamp at the same place as the modification	عند وجود تعديل أو شطب يجب التوقيع والختم في نفس مكان التعديل	<b>3_2</b>
If there is a difference between the unit price and the total calculated item, the unit price will be approved and the difference in value will be calculated as an arithmetic error	في حال وجود فارق بين سعر الوحدة والأجمالي المحسوب للبند سيتم اعتماد سعر الوحدة وإحتساب فارق القيمة خطأ حسابي	<b>3_3</b>
If there any item without unit price that may result to excluded offer or set the highest price alone similar to that of competing offers.	عدم وضع سعر الوحدة لأي بند قد يؤدي إلى إستبعاد العرض المقدم أو تسعيره بأعلى سعر وحده مشابهة مقدم من العروض المنافسة.	<b>3_4</b>
The existence of arithmetic errors in the offer with a total of more than 3% of the offer value will exclude the offer. If the total arithmetic errors are less than 3%, this will have a negative impact on the evaluation of the financial offer.	وجود أخطاء حسابية في العرض المقدم بإجمالي يزيد عن 3% من قيمة العرض سيؤدي إلى إستبعاد العرض المقدم. وفي حالة كان إجمالي الأخطاء الحسابية أقل من 3% فذلك سينعكس سلبا على تقييم العرض المالي.	<b>3_5</b>
The bidder must complete the project's summary financial bid form according to the data specified in the form and write down the total net value after the reduction (number) and (writing), which will be approved in the opening bid form.	على مقدم العرض تعبئة نموذج خلاصة العرض المالي للمشروع وفق البيانات المحددة في النموذج وكتابة صافي إجمالي القيمة بعد التخفيض (رقما) و (كتابتا) وهو ماسيتم إعتماده في محضر فتح المظاريف.	<b>3_6</b>
if there Summary financial bid without data or signature and stamp that mean excluded the offer from competition.	عدم تعبئة مقدم العرض نموذج خلاصة العرض المالي للمشروع والتوقيع والختم عليه قد يؤدي لأستبعاد العرض من المنافسة.	<b>3_7</b>
If there a difference between data value of summary financial bid and bill of quantity it will calculated as arithmetic errors.	في حال وجدت لجنة التحليل فوارق مالية بين خلاصة العرض وجداول الكميات سيتم التعامل معها كأخطاء حسابية.	<b>3_8</b>
<b><u>Instructions for preparation of technical specification form for each project: -</u></b>	<b><u>تعليمات إعداد نموذج المواصفات الفنية لكل مشروع :-</u></b>	<b>4-</b>
The bidder must fill in the material's data and specifications in accordance with the details specified in the form. It will be binding upon the bidder to ensure that these specifications are available in the local market.	يجب على مقدم العرض تعبئة بيانات المواد ومواصفاتها وفقا للتفاصيل المحددة في النموذج. وسيكون ملزما بتوفير المواد وفقا لذلك حال فوز عرضه لذلك على مقدم العرض التأكد من توفر تلك المواصفات في السوق المحليه	<b>4_2</b>
bidder/bidder winners are obliged to submit samples of materials used in the execution of the works as details documented for the project /projects contracted prior to the supply or commencement of the work and no work performed will be accepted without the approval of the samples of execution materials from supervisor engineer .	مقدم العرض الفائز / الفائزين ملزم بتقديم عينات المواد المستخدمة في تنفيذ الأعمال إلى المهندس المشرف لأعتمادها قبل التوريد أو البدء بتنفيذ العمل ولن يتم قبول أي أعمال منفذه دون إعتماذ عينات مواد التنفيذ من المهندس المشرف	<b>4_4</b>

**Construction of three classes with attachments (second floor) at Zayed Ben Sultan School - Amjarba'a - Tuban district - Lahj Gov.**

بناء ثلاث فصول مع المرفقات (دور ثاني) في مدرسة زايد بن سلطان - أمجرباء - مديرية تبين - محافظة لحج

**Project No : Sub2- Lahj**  
 رقم المشروع : Sub2- Lahj

**Annex1**
**Tender Terms and Conditions Manual**

دليل شروط وأحكام العطاء

<b>Instructions to visit the project site and prepare the visit form for each project: -</b>			<b>5- تعليمات زيارة موقع المشروع وإعداد نموذج الزيارة لكل مشروع :-</b>		
Visit the site by the bidder is optional and the organization is not bound by any financial or other obligation			5_3 زيارة الموقع من قبل مقدم العرض إختياريه ولا تلزم المنظمة بأي التزام مالي أو غيره		
<b>Technical and financial evaluation mechanism</b>			<b>6- آلية التقييم الفني والمالي للعطاء :-</b>		
Offers that did not meet the advertising requirements and did not conform to the Terms and Conditions Manual will drop off from the competition and will not be included in the evaluation.			6_1 العروض التي لم تستوفي شروط الإعلان ولم تكن مطابقة لما ورد في دليل شروط وأحكام تقديم العطاء سيتم إستبعادها من المنافسة ولن تدخل في التقييم.		
Offers that meet advertising requirements and conform to the Terms and Conditions Manual will evaluate it.			6_2 العروض المستوفيه لشروط الإعلان و مطابقة لما ورد في دليل شروط وأحكام تقديم العطاء ستخضع للتقييم الفني والمالي.		
A separate technical and financial evaluation of each project and will be done according to the following table			6_3 سيتم عمل تقييم فني ومالي منفصل لكل مشروع ووفقا للجدول التالي:-		
evaluation Item	eval. Degree	Reference	توضيح	الدرجة	البند
Project Site Visit	5	as a sample site visit	حسب نموذج زيارة الموقع	5	زيارة موقع المشروع
Preparation of technical specification form and annexes	10	As a sample Tech. spec.	حسب نموذج المواصفات الفنية	10	إعداد نموذج المواصفات الفنية ومرفقاته
Arrangement and organization of Technical bid	5	according to instructions	وفق التعليمات	5	ترتيب وتنظيم العرض الفني
Previous experiences and other bidder's documents.	15	At least 3 similar projects	بما لا يقل عن 3 مشاريع مشابهة	15	الخبرات السابقة وألويات مقدم العرض الأخرى
Time Schedule, Labour Disclosure and Equipment Needed to Carry Out the project.	15	Not more than 60 days	لا تزيد عن 60 يوم	15	الجدول الزمني وكشف العمالة والمعدات اللازمة لتنفيذ العمل
Arrangement and organization of Financial bid	5	according to instructions	وفق التعليمات	5	ترتيب وتنظيم العرض المالي
Total Value of project	45	The best logical total value	أفضل سعر منطقي	45	إجمالي قيمة العرض المالي
<b>Total evaluation degree</b>	<b>100</b>			<b>100</b>	<b>إجمالي درجة التقييم</b>
<b>The successful bidder is bound by the Organization's Code of Conduct</b>			<b>7- مقدم العرض الفائز ملزم بمدونة قواعد سلوك الموردين التابعة للمنظمة</b>		
<b>The winning bidder is bound by the Code of Safeguarding and Children's Rights</b>			<b>8- مقدم العرض الفائز ملزم بمدونة قواعد الأمن والسلامة و حقوق الأطفال</b>		

**Bidder stamp**

ختم مقدم العرض

**Bidder signature**

توقيع مقدم العرض

Project No : Sub2- Lahj رقم المشروع : Sub2- Lahj	
<b>Sample of Site Visit</b> نموذج زيارة موقع	
Construction of three classes with attachments (second floor) at Zayed Ben Sultan School - Amjarba'a -Tuban district - Lahjz Gov. - بناء ثلاث فصول مع المرفقات (دور ثاني) في مدرسة زايد بن سلطان - أمجرباء - مديرية تبين - محافظة لحج	Project Name إسم المشروع
	Bidder Name إسم مقدم العرض
	Visit Date تاريخ الزيارة
<b>Bidder's Site visit Targets</b>	الغرض من زيارة الموقع
To have clean vision about conditions and required tools need to implement the project successfully	معرفة مقدم العرض لظروف تنفيذ العمل ومتطلبات التنفيذ
The Bidder confirm that he have a clear knowledge, there are no commitment form SFCG organization for his site visit	يؤكد مقدم العرض التزامه ومعرفته التامة بأن الزيارة الميدانية التي قام بها هدفها إعداد عرضه بشكل مناسب ولا يحق مطالبة منظمة البحث عن أرضية مشتركة بأي التزام مقابل زيارة الموقع .
<b>Bidder's Signnture and Stamp</b> توقيع وختم مقدم العرض	<b>School's Principal Signnture and Stamp</b> توقيع وختم مدير المدرسة أو من يمثله

Project No : Sub2- Lahj رقم المشروع : Sub2- Lahj		Currency Type USD عملة العطاء دولار امريكي	Type of Term : Quantities نوع العقد : كميات			
<b>Bill of Quantities and Specification for Construction of three classes with attachments (second floor) at Zayed Ben Sultan School in Amjarba'a village-Tuban district - Lahj Gov.</b> جدول كميات ومواصفات بناء اضافة 3 فصول مع المرفق لمدرسة زايد بن سلطان (دور ثاني) - امجرباء- مديرية تين - محافظة لحج						
No.	Description	بيان الاعمال	الوحدة	الكمية	سعر الوحدة (الدولار)	اجمالي السعر
			UNITS	QTY	UNIT COST ( USD)	Total price (USD)
<b>General Requirement:</b>		<b>متطلبات عامة:</b>				
	The Environmental and Social Management Frame work is considered the controlling tool for mitigating environmental and social impacts .And mitigations listed in this SFCG are mandatory to be implemented along with the construction and rehabilitation facilities.	يعتبر عمل إطار الإدارة البيئية والاجتماعية أداة التحكم للتخفيف من الآثار البيئية والاجتماعية والتخفيفات المدرجة في هذا الإطار البيئي والاجتماعي (في منظمة البحث عن أرضية مشتركة) إلزامية ليتم تنفيذها جنبا إلى جنب مع أنشطة البناء وإعادة تأهيل وصيانة المرافق				
	The contractor is obliged to take the following measures to decrease impact of construction and rehabilitation work on the environment and beneficiaries.	يلتزم المقاول باتخاذ التدابير التالية لتقليل أثر أعمال البناء و الصيانة على البيئة والمستفيدين				
	Provide construction site with protection measures (Barriers, fence, portable scaffold sheets), warning signs (authorized persons are only allowed to access work area, Provide necessary light and included the cost of required tools in unit of items	يلتزم المقاول بتوفير تدابير الحماية في موقع البناء (الحواجز، السياج، السقائل)، علامات التحذير (يسمح للأشخاص المسموح لهم فقط للوصول إلى منطقة العمل مع )، توفير الإضاءة الكافية وعلى المقاول تحميل التكلفة اللازمة لذلك ضمن أسعار بنود العمل				
	Provide his workers with personal protective equipment (masks, gloves, safety shoes, helmet, overall) and included the cost of required tools in cost of items	يلتزم المقاول بتوفير ادوات الحماية الشخصية للعمال (أقنعة، قفازات، أحذية السلامة، خوذة) والزامهم بارتدائها اثناء العمل وعلى المقاول تحميل التكلفة اللازمة لذلك ضمن أسعار بنود العمل				
	Provide proper support for excavations to protect against collapse.	عمل الدعم المناسب للحفريات للحماية ضد الانهيار				
	Reduce noise during working hours and do not work at night, and spray site with water during dust.	تقليل الضوضاء أثناء ساعات العمل وعدم العمل في الليل، ورش الموقع بالماء للتقليل من الغبار				
	Haul surplus material and oil and grease outside the premises and transport it in closed trucks to dump sites	نقل فائض المواد والنفط والشحوم خارج المباني ونقله في شاحنات مغلقة لتفريغ المواقع العامه المحددة لذلك				
<b>General instructions:</b>		<b>تعليمات عامة:</b>				
	In case of contradiction between the drawings and the BoQ, the drawings shall prevail and consult supervision engineer befor go on implementation work includes all tools, requirements and accessories to finalize the work according to specification, the drawings and according to the instruction of DRC supervising engineer.	في حالة وجود تناقض بين الرسومات وجدول الكميات ، يتم العمل بموجب الرسومات واستشارة المهندس المشرف قبل التنفيذ. يشمل العمل جميع الأدوات والمتطلبات والملحقات لإنهاء العمل وفقا للمواصفات والرسومات ووفقا لتعليمات مهندس المشرف و مهندس الأشراف في منظمة البحث عن				
	Quantities are measured by net geometric measurement and openings are discounted and all quantities measured as actual implemented work on site. Executing business implementation steps and charging its costs on item prices. Providing samples for all materials before implementation and installation, and the contractor bears full responsibility and storing them in the supply ceremony before approval. Bye, the contractor has no right to claim any price differences in the event of an increase or decrease in the width of another .item copy, regardless of the quantities	الكميات تقاس قياساً هندسياً صافياً وتخصم الفتحات في جميع الأعمال وسيتم حساب العمل المنفذ ميدانياً. يجب عمل رسومات تنفيذية أو تقديم صور توضيحية لتفاصيل الاعمال (الشبابيك ،الأبواب) وتعميدها قبل التنفيذ وعمل رسومات لما هو منفذ بحسب مراحل تنفيذ الأعمال وتحميل تكلفتها على أسعار البنود. يجب تقديم عينات لجميع المواد قبل التنفيذ والتركيب ويتحمل المقاول كامل المسؤولية وتكلفة التوريد قبل اعتماد العينة من قبل المهندس المشرف ويحق للمهندس المشرف رفض أي كميات يتم تنفيذها أو توريدها قبل اعتمادها. لايحق للمقاول المطالبة بأي فوارق في الأسعار في حالة استبدال كميات بند بدلا عن بند اخر بالزيادة والنقصان مهما كانت الكميات				



Project No : Sub2- Lahj رقم المشروع : Sub2- Lahj		Currency Type USD عملة العطاء دولار امريكي	Type of Term : Quantities نوع العقد : كميات			
<b>Bill of Quantities and Specification for Construction of three classes with attachments (second floor) at Zayed Ben Sultan School in Amjarba'a village-Tuban district - Lahj Gov.</b> جدول كميات ومواصفات بناء اضافة 3 فصول مع المرفق لمدرسة زايد بن سلطان (دور ثاني) - أمجرباء- مديرية تبين - محافظة لحج						
No.	Description	بيان الاعمال	الوحدة	الكمية	سعر الوحدة (الدولار)	اجمالي السعر
			UNITS	QTY	UNIT COST ( USD)	Total price (USD)
	Contractor shall obtain the following permits: Local Authority Certificate/Permit for collection and transporting the waste to the local authority disposal location. During construction shall obtain related Authority Permit to connect the sewer lines from buildings to municipal sewerage network on main road.	<b>يحصل المقاول على التصاريح التالية:</b> شهادة/تصريح السلطة المحلية لجمع النفايات ونقلها إلى موقع التخلص من السلطة المحلية. يحصل أثناء البناء على تصريح السلطة ذي الصلة لربط خطوط الصرف الصحي من المباني بشبكة المجاري البلدية و أي متطلبات أخرى لازمة للتنفيذ.				
	The contractor must carry out the removal work using appropriate professional tools so that it does not affect the other components of the building. The contractor must repair any damage caused by cracking and lift the waste to the designated premises.	على المقاول تنفيذ أعمال الأزالة باستخدام الأدوات المهنية المناسبة بحيث لا يؤثر على مكونات المبنى الأخرى وكما يجب على المقاول إصلاح أي أضرار ناجمة عن التكسير رفع المخلفات إلى الأماكن المخصصة.				
1	<b>Damage and Removel Works</b>	<b>أعمال التكسير والأزالة</b>				
1_1	<b>Preparing the site and removing the dilapidated roof:</b> Preparing the site for starting build and removing the dilapidated roof and obstacles around and inside the building, also, disposal of wastes to a designated place according to the approval of the local authority after completion of the work, the price includes all necessities for the completion of the works, according to the specifications, and instructions of the supervising engineer. The item also includes the removal, rehabilitation and installation of the existing drawer house door after completion of the implementation of the new drawer house and includes the work of all necessary to carry out the work in accordance with the instructions of the supervising engineer	<b>بالمقطوعة أعمال ازالة سقف بيت الدرج:</b> تجهيز الموقع لأعمال البناء وذلك بإزالة سقف بيت الدرج الخشي بطريقة لا تؤثر على مكونات السقف والمباني وتسليم المواد إلى ادارة المدرسة بمحضر رسمي وإنهاء العمل بحسب المواصفات وتعليمات المهندس المشرف وازالة المخلفات داخل المبنى وإزالة المخلفات وتنظيف الموقع بشكل كامل بعد انجاز العمل ونقل المخلفات للأماكن المخصصة لها والسعر يشمل جميع مايلزم لانجاز البند بحسب المواصفات وتعليمات المهندس المشرف. كما يشمل البند إزالة باب بيت الدرج الحالي وإعادة تأهيله وتركيبه بعد إكمال تنفيذ بيت الدرج الجديد ويشمل عمل كل مايلزم لتنفيذ العمل وفقا لتعليمات المهندس المشرف	L.S المقطوعة	1		
1_2	<b>Removing columns' cover concrete to appear reinforcement steel:</b> Removing columns' cover concrete to appear reinforcement steel, also, disposal of wastes to a designated place according to the approval of the local authority after completion of the work, the price includes all necessities for the completion of the works, according to the specifications, and instructions of the supervising engineer.	<b>بالمقطوعة أعمال ازالة الخرسانه حول أسيار الأعمدة:</b> إزالة الخرسانه التي تغطي أسيار حديد الأعمدة وتنظيف الأسيار وإنهاء العمل بحسب المواصفات وتعليمات المهندس المشرف وازاله المخلفات داخل المبنى وإزالة المخلفات وتنظيف الموقع بشكل كامل بعد انجاز العمل ونقل المخلفات للأماكن المخصصة لها والسعر يشمل جميع مايلزم لانجاز البند بحسب المواصفات وتعليمات المهندس المشرف.	L.S المقطوعة	1		
1	<b>Total value of Damage and Removel Works</b>	<b>إجمالي قيمة أعمال التكسير والأزالة</b>				
2	<b>Concrete Works</b>	<b>أعمال الخرسانة</b>				
	NOTE: All form works, and shuttering shall be new. Concrete items must include steel reinforcement with Fy 280Mpa Grade 40, Supplying, Casting, vibrating, workmanship, scaffold, sleeves, testing and providing test results certificates, storing and saving of samples, and curing concrete, smooth face, price include using crushed gravel, portland cement, vibration machine, concrete centrized dispatng, manual concret mix prohibited. All works must be in accordance with specifications, drawings, and supervisor engineer instructions.	ملاحظة: يجب أن تكون جميع أعمال التشبيبة والتثبيت وربط التسليح جديدة. يجب أن يكون حديد التسليح المستخدم Fy 280Mpa Grade 40 ، و يجب إستخدام صب مركزي ويستخدم هزازات مكانية أثناء الصب باستخدام الحصى المدرج والرمل المفحوص واسمنت بورتلاند ماركة مسجلة كما يجب إجراء الأختبارات اللازمة لفحص الكمبات الخرسانية عند صب كل مرحلة من مراحل عمل الخرسانة المسلح وتقديم شهادات نتائج الأختبار، وتخزين العينات وحفظها، وعلاج الخرسانة، والوجه الناعم، وكل مايلزم بحسب المواصفات وتعليمات المهندس المشرف				



Project No : Sub2- Lahj رقم المشروع : Sub2- Lahj		Currency Type USD عملة العطاء دولار امريكي	Type of Term : Quantities نوع العقد : كميات			
<b>Bill of Quantities and Specification for Construction of three classes with attachments (second floor) at Zayed Ben Sultan School in Amjarba'a village-Tuban district - Lahj Gov.</b> جدول كميات ومواصفات بناء اضافة 3 فصول مع المرفق لمدرسة زايد بن سلطان (دور ثاني) - أمجرباء- مديرية تين - محافظة لحج						
No.	Description	بيان الاعمال	الوحدة	الكمية	سعر الوحدة (الدولار)	اجمالي السعر
			UNITS	QTY	UNIT COST ( USD)	Total price (USD)
2_1	<b>RC for columns, stairs and corridor wall:</b> Supply and implementation of armed concrete for pillars, ladders and corridor wall using Portland cement with resistance of at least 350 kg/cm <sup>3</sup> . The work includes wood wrenches, arming, mechanical casting, shaking of concrete with mechanical vibration and spraying well in accordance with the drawings and instructions of the supervising engineer	<b>خرسانة مسلحة للأعمدة والسلالم وجدار الممر:</b> توريد وتنفيذ خرسانة مسلحة للأعمدة والسلالم وجدار الممر باستخدام أسمنت بورتلاندي وبمقاومة لا تقل عن (350) كجم/سم <sup>3</sup> والعمل يشمل أعمال الشدات الخشبية والتسليح والصب الميكانيكي وهز الخرسانة بالهزاز الميكانيكي والرش جيدا طبقا للرسومات وتعليمات المهندس المشرف.	M3 متر مكعب	17		
2_2	<b>RC for slabs, beams, staircase and Lintel above the window and door</b> Supply and install reinforced concrete for slabs, beams and beam supported the skylight structure with resistance no less than 300Kg/cm <sup>2</sup> according to the drawings and above specification.	<b>خرسانة مسلحة للسقوف والجسور والاعتاب:</b> توريد وتنفيذ خرسانة مسلحة للسقوف (الفصول و الدرج) والجسور والاعتاب باستخدام أسمنت بورتلاندي وبمقاومة لا تقل عن (300) كجم/م <sup>3</sup> يشمل أعمال الشدات الخشبية والتسليح والصب الميكانيكي وهز الخرسانة بالهزاز الميكانيكي والرش جيدا طبقا للرسومات وتعليمات المهندس	M3 متر مكعب	47		
2	<b>Total value of Concrete Works</b>	<b>إجمالي قيمة أعمال الخرسانة</b>				
3	<b>Build Cement Block</b>	<b>أعمال مباني البلك</b>				
3_1	<b>Automatic hollow cement blocks 20X20X40cm</b> supply and install block building using automatic hollow blocks (size 20x20x40) for internal walls and stair case internal walls, its weight shall not exceed 18KG; it should be done using a cement mortar 1:3 cement-sand. The building should be balanced and interlinked, all associated works such as watering, materials, scaffolds, placing of approval blocks, providing openings, loading and unloading, transportation, workmanship and all the requirements to finish this item according to drawings, specifications, conditions and direct instructions by the Engineer or his representative. measurement shall be measured by accurate field measurement with deduct all voids or opening as a net area without any exceptions.	<b>اعمال مباني بلك أوتوماتيكي مخرق 20X20X40 سم:</b> اعمال توريد وتنفيذ مباني بلك أتماتيكي بابعاد (0.4*0.2*0.2) متر لعمل جدران القواطع الداخلية والخارجية يجب اعتماد العينة من قبل المهندس المشرف قبل التنفيذ مع نسبة خلط (1:3) اسمنت الى نيس ويتم تنفيذ كل الاعمال المذكورة على حسب الابعاد المبينه بالرسومات والمخططات والمواصفات الفنية وتعليمات المهندس المشرف. حساب كمية العمل المنفذ حساب هندسي تخصم منه الفتحات وكذلك الخرسانة المسلحة (مساحة صافية للعمل)	M2	364		
3	<b>Total value of Build Cement Block Works</b>	<b>إجمالي قيمة أعمال مباني البلك</b>				

Project No : Sub2- Lahj رقم المشروع : Sub2- Lahj		Currency Type USD عملة العطاء دولار امريكي	Type of Term : Quantities نوع العقد : كميات			
<b>Bill of Quantities and Specification for Construction of three classes with attachments (second floor) at Zayed Ben Sultan School in Amjarba'a village-Tuban district - Lahj Gov.</b> جدول كميات ومواصفات بناء اضافة 3 فصول مع المرفق لمدرسة زايد بن سلطان (دور ثاني) - امجرباء- مديرية تين - محافظة لحج						
No.	Description	بيان الاعمال	الوحدة	الكمية	سعر الوحدة (الدولار)	اجمالي السعر
			UNITS	QTY	UNIT COST ( USD)	Total price (USD)
4	<b>Plastering works for external, internal walls and ceiling</b>	<b>أعمال التلايبس للجدران الداخلية والخارجية والأسقف</b>				
4_1	<b>Plastering works (Internal walls):</b> Supply, install and spray cement plastering for all internal walls and staircase, composed of 3 layers first layer spatter dash mortar; second layer base coat with a mixture of cement and sand, and finishing coat, cement ratio 1:3 as per in the drawings. Item includes supply all materials, metal lathing 300 mm wide and 2.5 mm thickness shall be nailed and fixed over all joints between structural elements and blockwork or other types of finish before plastering commences, galvanized angle for the corners, arounds the doors and windows, mixing, scaffolds, curing, workmanship & tools, and all the requirements to finish this item according to drawings, specifications, conditions and direct instructions by the Engineer or his representative. measurement shall be measured by accurate field measurement with deduct all voids or opening as a net area without any exceptions.	<b>أعمال التلايبس الداخلية:-</b> تلايبس الجدران الداخلية، والسلاالم باستخدام الاسمنت البورتلاندي ويشمل الطرطشة بالمونة الاسمنتية ثلاث طبقات بنسبة 1:3 مع الرش جيداً، مع عمل شبك 30 ملم سمك 2 ملم للربط عند تقاطع النقاء الجدران ومع العمدان والشبابيك والأبواب باستخدام المسامير والوتر و مع عمل الزوايه والحروف بحسب المواصفات والرسومات و تعليمات المهندس المشرف. حساب كمية العمل المنفذ حساب هندسي تخصم منه الفتحات (مساحة صافية للعمل)	M2 متر مربع	264		
4_2	<b>Plastering works (ceiling):</b> Supply, install and spray cement plastering for all ceiling, composed of 3 layers first layer spatter dash mortar; second layer base coat with a mixture of cement and sand, and finishing coat, cement ratio 1:3 as per in the drawings. mixing, scaffolds, curing, workmanship & tools, and all the requirements to finish this item according to drawings, specifications, conditions and direct instructions by the Engineer or his representative. measurement shall be measured by accurate field measurement with deduct all voids or opening as a net area without any exceptions.	<b>أعمال التلايبس الأسقف:-</b> تلايبس الجدران الداخلية باستخدام الاسمنت البورتلاندي ويشمل الطرطشة بالمونة الاسمنتية ثلاث طبقات بنسبة 1:3 مع الرش جيداً، باستخدام المسامير والوتر وبحسب المواصفات والرسومات و تعليمات المهندس المشرف. حساب كمية العمل المنفذ حساب هندسي تخصم منه الفتحات (مساحة صافية للعمل)	M2 متر مربع	168		
4_3	<b>Plastering works (Internal):</b> Supply, install and spray cement plastering for all external walls with a mixture of cement and sand, and finishing coat, cement ratio 1:3 as per in the drawings. Item includes supply all materials, metal lathing 300 mm wide and 2.5 mm thickness shall be nailed and fixed over all joints between structural elements and blockwork or other types of finish before plastering commences, galvanized angle for the corners, arounds the doors and windows, mixing, scaffolds, curing, workmanship & tools, and all the requirements to finish this item according to drawings, specifications, conditions and direct instructions by the Engineer or his representative. measurement shall be measured by accurate field measurement with deduct all voids or opening as a net area without any exceptions.	<b>أعمال التلايبس الخارجية:-</b> تلايبس الجدران الخارجية، والسلاالم باستخدام الاسمنت البورتلاندي ويشمل الطرطشة بالمونة الاسمنتية ثلاث طبقات بنسبة 1:3 مع الرش جيداً، مع عمل شبك 30 ملم سمك 2 ملم للربط عند تقاطع النقاء الجدران ومع العمدان والشبابيك والأبواب باستخدام المسامير والوتر و مع عمل الزوايه والحروف بحسب المواصفات والرسومات و تعليمات المهندس المشرف. حساب كمية العمل المنفذ حساب هندسي تخصم منه الفتحات (مساحة صافية للعمل)	M2 متر مربع	380		
4	<b>Total value of Plastering works for external, internal walls and ceiling</b>	<b>إجمالي قيمة أعمال التلايبس للجدران الداخلية والخارجية والأسقف</b>				

Project No : Sub2- Lahj رقم المشروع : Sub2- Lahj		Currency Type USD عملة العطاء دولار امريكي	Type of Term : Quantities نوع العقد : كميات			
<b>Bill of Quantities and Specification for Construction of three classes with attachments (second floor) at Zayed Ben Sultan School in Amjarba'a village-Tuban district - Lahj Gov.</b> جدول كميات ومواصفات بناء اضافة 3 فصول مع المرفق لمدرسة زايد بن سلطان (دور ثاني) - أمجرباء- مديرية تين - محافظة لحج						
No.	Description	بيان الاعمال	الوحدة	الكمية	سعر الوحدة (الدولار)	اجمالي السعر
			UNITS	QTY	UNIT COST ( USD)	Total price (USD)
5	<b>Paint work</b>	<b>أعمال الطلاء</b>				
5_1	<b>Painting Work for Internal walls:</b> Supply and install first class painting for internal walls and partition, three layers. One undercoat primer and min. two-coats of oil paint without any smell. The item shall includes surface preparation, and cleaning the surfaces properly of dust, dirt, stuck, and etc., sanding, priming, putty, under coat, finishing coat and all the requirements to finish this item according to drawings, specifications, conditions and direct instructions by the Engineer or his representative. The color of the paint shall be as chosen by the supervisor engineer.	<b>توريد وتنفيذ دهان زيتي مطفي:</b> توريد وتنفيذ دهان زيتي مطفي باللون المطلوب للجدران الداخليه للمبنى العمل يشمل :صنفرة الجدران بالصنفره جيدا وتنظيفها بعد التلايس التالفه وتصفيتها جيدا ثم معجنتها بوجهين متعامدين أو أكثر للحصول على ملمس ناعم خالي من العيوب وخاصة حول الابواب والنوافذ وطلاء جميع الجدران وعمل وجهين أساس وثلاثة اوجه زيتي باللون المطلوب طبقا للمواصفات والتعليمات المهندس المشرف . حساب كمية العمل المنفذ حساب هندسي تخصم منه الفتحات (مساحة صافية للعمل)	M2 متر مربع	264		
5_2	<b>Painting Work for the Ceiling:</b> Supply and install first class painting for ceiling and staircase ceiling with three layers of water paint. the item shall includes preparing surface, clean, remove dust, sanding, under coat, finishing coat and all the requirements to finish this item according to drawings, specifications, conditions and direct instructions by the Engineer or his representative. The color of the paint shall be as chosen by the supervisor engineer.	<b>توريد وتنفيذ دهان أملشن ( مائي )</b> توريد وتنفيذ دهان أملشن ( مائي ) باللون الابيض لأسقف الجدران الداخلية ويكون من وجه أساس وثلاثة أوجه العمل يشمل : صنفرتها جيدا للحصول على ملمس ناعمو جميع ما يلزم لإنهاء العمل على أكمل وجه حسب الرسومات والمواصفات والأصول الفنية والمصنعية والشروط والتعليمات وتوجيهات المهندس المشرف . حساب كمية العمل المنفذ حساب هندسي تخصم منه الفتحات (مساحة صافية للعمل)	M2 متر مربع	168		
5_3	<b>Supply and apply anti humidity and water proof emulsion texture paint for exterior walls at roof:</b> Supply and apply anti humidity and water proof emulsion paint, three coats with the required color, it should be with texture. The work includes cleaning the surfaces of dust, dirt, stuck, and etc. sanding, priming, adding Polybond, applying 2 finishing coats, and doing all it needs to finish the work properly, according to the technical rules and the engineer's instructions	<b>توريد وتنفيذ دهان مقاوم للرطوبة</b> توريد وتنفيذ دهان مقاوم للرطوبة باللون المطلوب للجدران الخارجية والأسقف الخارجيه ويكون من وجه أساس وثلاثة أوجه العمل يشمل : صنفرتها جيدا للحصول على ملمس ناعمو جميع ما يلزم لإنهاء العمل على أكمل وجه حسب الرسومات والمواصفات والأصول الفنية والمصنعية والشروط والتعليمات وتوجيهات المهندس المشرف . حساب كمية العمل المنفذ حساب هندسي تخصم منه الفتحات (مساحة صافية للعمل)	M2 متر مربع	380		
5	<b>Total value of Paint work</b>	<b>إجمالي قيمة أعمال الطلاء</b>				

Project No : Sub2- Lahj رقم المشروع : Sub2- Lahj		Currency Type USD عملة العطاء دولار امريكي		Type of Term : Quantities نوع العقد : كميات		
<b>Bill of Quantities and Specification for Construction of three classes with attachments (second floor) at Zayed Ben Sultan School in Amjarba'a village-Tuban district - Lahj Gov.</b> جدول كميات ومواصفات بناء اضافة 3 فصول مع المرفق لمدرسة زايد بن سلطان (دور ثاني) - أمجرباء- مديرية تين - محافظة لحج						
No.	Description	بيان الاعمال	الوحدة	الكمية	سعر الوحدة (الدولار)	اجمالي السعر
			UNITS	QTY	UNIT COST ( USD)	Total price (USD)
6	<b>Tiles work</b>	<b>أعمال البلاط</b>				
6_1	<b>Mosaico tile 25 * 25cm automatic marble break for seasons and corridor:</b> Supply and installation of 25 * 25cm tiles with automatic marble fracture and 2.5cm thickness, half thickness in white cement, includes a mattress of helicopter or sand (nice) underneath and is placed on a 1:3 cement supplies with white cement separators impregnated in accordance with the drawings and instructions of the supervising engineer.	<b>بلاط موزايكو 25*25 سم بكسر الرخام اوتوماتيكي للفصول والممر:</b> توريد وتركيب بلاط 25*25 سم بكسر الرخام اوتوماتيكي وسمك 2.5 سم ويكون نصف السماكة بالاسمنت الأبيض ويشمل فرشاة من الهلسن او الرمل (النيس) تحته ويوضع على مؤنة اسمنتية بنسبة 1:3 مع تشريب الفواصل بالاسمنت الأبيض طبقا للرسومات وتعليمات المهندس المشرف.	M2 متر مربع	130		
6_2	<b>Staircase Tiles internal and enrances:</b> Supply and fix mozaico tiles for the run and rise of the staircases with 3 cm thickness, width the same stair width it should be curvature at the edge. Item includes skirting and bedded on cement and sand mortar 1:3 laid on a dry mixed sand and cement backfill, Grouting and final polishing as per specifications, drawings and supervisor engineer's instructions or his	<b>بلاط موزايكو كسر رخام سمك(3سم) للدرج:</b> توريد وتركيب بلاط موزايكو كسر رخام سمك(3سم) للدرج للقائم والنائم (15 , 30) سم على أن تكون مقاسات موحدة وذلك لتكسية السلم الداخلي بالمونة الاسمنتية 1:3 وبحسب الرسومات والمواصفات وتوجيهات المهندس المشرف والعمل يشمل شطف الحواف(1x1سم) وصلفها جيدا للنائم .	ML متر طولي	28		
6_3	<b>Skirting:</b> Supply & install a good quality Wood-Look Ceramic skirting from the same type with the same color, size 40x10 cm chips, for all floors according to specifications and engineer's instructions. (Spain made or equivalent)	<b>نعلات سراميك:</b> توريد وتركيب نعلات سراميك طول 40 بارفعا 10سم وذلك للفصول والممرات والدرج بالمونة الاسمنتية 1:3 بحسب الرسومات والمواصفات وتوجيهات المهندس المشرف وحيث يلزم .	ML متر طولي	110		
6	<b>Total value of Tiles work</b>	<b>إجمالي قيمة أعمال البلاط</b>				
7	<b>Doors, Windows and others work</b>	<b>أعمال الابواب والنوافذ والأعمال الأخرى</b>				
7_1	<b>Steel door:</b> Supply and install a steel swing door (1 x 2.2 m), made of steel tubes (40*20 mm) welded adjoining vertically without space, the door fixed to the frame using 4 heavy-duty hinges of 4-inch size. The door frame with a width of 20 cm (the same width as the wall) is made of steel tubes (40 x 20 mm) fixed on two sides of the wall using four 20 cm nails. The price includes scraping and removing any traces of welding and applying anti-rust painting followed by 3 coats of oil painting. Installation of Italian manual multi-lock with handles and all necessary accessories, in accordance with the specifications and instructions of the supervising engineer.	<b>باب حديد مربع رص:</b> توريد وتركيب باب حديد فتحة بأبعاد ( 1 × 2.2) م باستخدام الحديد المربع مرصوص رأسياً يتم لحامها جيداً بدون فراغات مقاس (40×20) مم ويتم تثبيته بواسطة ثلاثة مفصلات حجم 4 انش، وتركيب الاطار بعرض 20 سم (مماثل لعرض الجدار) باستخدام الحديد المربع المرصوص مقاس (40 × 20) مم يثبت الاطار بواسطة 4 مسامير طول 20 سم من كل جانب مع تعينة الفراغات. السعر يشمل ازالة اثار اللحام جيداً والجلخ والدهان وجه ضد الصدأ وتم باللون الزيتي المطلوب ثلاثة أوجه. تركيب قفل كيلون ايطالي مع الديات وجميع الخزدرات من مقابض ومغلق وجميع ما يلزم طبقاً للرسومات والمواصفات وتعليمات المهندس المشرف.	M2 متر مربع	10		
7_2	<b>Aluminum window:</b> supply and install Aluminum windows for all windows, with 40X80x1.25mm section ( excellent type ), white color coat . Item includes self drilling screws with 12 cm length and 12mm Diameter each 20 cm, silicon sealant, supplying, workmanship, fixation, glass 6mm, handles, Item includes all necessary works are needed such as brushes, rubber EPDM to complete the work according to drawings, specifications, conditions and directed instructions by the engineer or his representative,	<b>نوافذ الومنيوم:</b> توريد وتركيب نوافذ الومنيوم مقطع مع زجاج سماكة 6 ملم ضلفة واحدة أوصلقتين مع أو بدون أجزاء ثابتة و على أن يكون مقطع بزاوية لا يقل عن 5سم والحلق بعرض (4×8سم) مقطع 1.2ملم بما يتناسب والذرف والسعر يشمل:- تركيب مغلق لكسز وعمل جميع ما يلزم بإكمال وجه بحسب تعليمات وتوجيهات المهندس المشرف . على المقاول تقديم عينه وتفاصيل شكل الشباك لاعتماده من المهندس قبل التنفيذ	M2 متر مربع	30		

Project No : Sub2- Lahj رقم المشروع :Sub2- Lahj		Currency Type USD عملة العطاء دولار امريكي	Type of Term : Quantities نوع العقد : كميات			
<b>Bill of Quantities and Specification for Construction of three classes with attachments (second floor) at Zayed Ben Sultan School in Amjarba'a village-Tuban district - Lahj Gov.</b> جدول كميات ومواصفات بناء اضافة 3 فصول مع المرفق لمدرسة زايد بن سلطان (دور ثاني) - أمجرباء- مديرية تبين - محافظة لحج						
No.	Description	بيان الاعمال	الوحدة	الكمية	سعر الوحدة (الدولار)	اجمالي السعر
			UNITS	QTY	UNIT COST ( USD)	Total price (USD)
7_3	<b>Metal grill for the ground floor windows:</b> Supply and Install Protection Net 12mm/15mm Fingerprints with a width of not more than 12cm between the main menus and 15cm between the horizontal beams and 2-inch circular flanges with welding on all sides, 2.50- x 2.50-2.50 Demin Net (The glass is protected from fracture and includes two sides primer base and three sides in the required color with sanding, overflow abrasion, smoothing and whatever necessary and calculates the supervising engineer's directions. .	<b>شبكة حماية النوافذ:</b> توريد وتنفيذ شبكة حماية للنوافذ مصصبات ١٢ مم / ١٥ مم ويعرض لا يزيد عن ١٢ سم بين القوائم الرئيسية وعن ١٥ سم بين العوارض الأفقية وتلمانات دائرية ٢ هنتش والشبيبت بواسطة اللحام من جميع الجوانب ، وشبكة ديمين ٢,٥٠ × ٢,٥٠ ( سم حماية الزجاج من الكسر ويشمل الرنج وجبين برايمر أسنان وثلاثة أوجه باللون المطلوب مع الصنفرة وجليج الزوائد والتنعيم وكل ما يلزم ويحسب توجيهات المهندس المشرف .	M2 متر مربع	30		
7_4	<b>Fiberglass wall boards:</b> Supply and construction of fiber wall boards measured (2,40 m * 1,2 m) and 90 cm session. Installation of manium wall boards includes sector (1 * 4") for both sides as well as with good installation and all required in accordance with the sizes specified by the drawings, specifications and instructions of the supervising engineer.	<b>سبورات فايبر جلاس :</b> توريد وإنشاء سبورات فايبر مقلس (2,40 م * 1,2 م ) وجلسة 90 سم كما يشمل تركيب شرائير المنيوم قطاع ( 4*1 هـ ) للجانبين ومن أعلى وكذلك مع التثبيت الجيد وجميع ما يلزم طبقاً للمقاسات المحددة بالرسومات والمواصفات وتعليمات المهندس المشرف.	M2 متر مربع	4		
7_5	<b>Stainless steel handrail Works :</b> supply and install Stainless steel handrails for the stairs with height of 1 m.and includes two sides primer base and three sides in the required color with sanding, overflow abrasion, smoothing and whatever necessary and calculates the supervising engineer's directions. .	<b>دريزينات للسلاالم والممرات :</b> توريد وتركيب دريزينات للسلاالم والممرات من قوائم حديد ومماسك خشب ميرانتي عريض ممتاز يتم التثبيت قائم ونائم والارتفاع لا يقل عن ١ متر ويشمل الرنج ودهن الخشب بالورنيش بحسب الرسومات والمواصفات المهندس المشرف . على المقاول تقديم عينة وتفصيل شكل الدريزين لأعتماده من المهندس قبل التنفيذ	M2 متر مربع	37		
7	<b>Total value of Doors, Windows and others work</b>	<b>إجمالي قيمة أعمال الأبواب والنوافذ والأعمال الأخرى</b>				
8	<b>Roof Surface insulation laye work and rainwater drainage: -</b>	<b>أعمال الطبقات العازلة وصرف مياه الأمطار:-</b>				
8_1	<b>Roof Surface insulation layer with concrete slop</b> Surface insulation layer consisting of two layers of perpendicular fillt + three layers of hot bitumen and raised at the walls 20cm and not less than 10cm superposition with the implementation of the concrete of the tendency of thickness between (7-13) cm and installation of an iron mesh measuring 5 x 5cm and the work of a concrete triangle and concrete sole pouring with the concrete with the work of each 3cushion and seals.and whatever necessary and calculates the supervising engineer's directions. .	<b>طبقة عازلة للسطوح مع خرسانة ميول :-</b> طبقة عازلة للسطوح مكونة من طبقتين من الفلت متعامدتين+ ثلاث طبقات من البيتومين الساخن وترفع عند الجدران 20سم والا يقل التراكب عن 10سم مع تنفيذ خرسانة ميول سمك ما بين (7-13)سم وتركيب شبكة حديدي مقلس 5x5سم وعمل مثلث خرساني ونعلة خرسانية تصب مع خرسانة الميول مع عمل فواصل كل 3م ويشكل متعامد ويتم تعبئتها بالنيس الناعم مخلوط بالدامر واجراء الاختبار بتعبئة السقف بالماء واصلاح أي خلل والثمن يشمل جميع ما يلزم لإنهاء الأعمال طبقاً للرسومات والمواصفات وتعليمات المهندس المشرف.	M2 متر مربع	180		
8_2	<b>Rainwater drainage pipes for roofs:</b> Supply and installation of rainwater discharge pipes for roofs of high pressure moiserplastic 4 "diameter and all drainage pipes begin with a gargorous elbow at surface level and end with a boot elbow 20 cm above the pavement level and the price includes installation and all necessary to finish the works in accordance with the drawings, specifications and instructions of the supervising engineer.	<b>مواسير لتصريف مياه الأمطار للأسطح :</b> توريد وتركيب مواسير لتصريف مياه الأمطار للأسطح من مواسير بلاستيك ضغط عالي قطر 4" وجميع مواسير الصرف تبدأ بكوع جرجوري عند مستوى السطح وتنتهي بكوع جزمة أعلى منسوب الرصيف بـ 20 سم والثمن يشمل التثبيت وجميع ما يلزم لإنهاء الأعمال طبقاً للرسومات والمواصفات وتعليمات المهندس المشرف.	ML متر طولي	35		
8	<b>Total value of Roof Surface insulation laye work and rainwater drainage</b>	<b>إجمالي قيمة أعمال الطبقات العازلة وصرف مياه الأمطار</b>				

Project No : Sub2- Lahj رقم المشروع : Sub2- Lahj		Currency Type USD عملة العطاء دولار امريكي		Type of Term : Quantities نوع العقد : كميات		
<b>Bill of Quantities and Specification for Construction of three classes with attachments (second floor) at Zayed Ben Sultan School in Amjarba'a village-Tuban district - Lahj Gov.</b> جدول كميات ومواصفات بناء اضافة 3 فصول مع المرفق لمدرسة زايد بن سلطان (دور ثاني) - أمجرباء- مديرية تبين - محافظة لحج						
No.	Description	بيان الاعمال	الوحدة	الكمية	سعر الوحدة (الدولار)	اجمالي السعر
			UNITS	QTY	UNIT COST ( USD)	Total price (USD)
9	<b>Electrical works</b>	<b>أعمال الكهرباء</b>				
9_1	<b>Important note:</b> Internal electrical works price includes all black plastic extensions and pipes (PVC, which are placed before casting; The cans are covered and fastened with stiff nails, the wires from the point to the distribution plate are an excellent Saudi type and according to the measurements specified by the supervising engineer, and all the necessary cracking and installation work in accordance with the drawings, specifications and instructions of the supervising engineer. The contractor must approve the samples of all wires and electrical materials from the supervising engineer before supply and installation and will be refused receipt of electrical works carried out without the engineer's approval of the samples	<b>ملاحظة مهمة:</b> يشمل سعر الأعمال الكهربائية الداخلية كافة التمديدات والمواسير البلاستيكية السوداء ( PVC ، والتي توضع قبل الصب ؛ والعلب وأغطيتها وتثبيتها بالمسامير القلاووظ ، والأسلاك من النقطة إلى لوحة التوزيع نوع سعودي ممتاز ووفقا للمقاسات التي يحددها المهندس المشرف ، وكل ما يلزم من أعمال التكمير والتركييب طبقا للرسومات والمواصفات وتعليمات المهندس المشرف. يجب على المقاول اعتماد عينات كافة الأسلاك و المواد الكهربائيه من المهندس المشرف قبل التوريد والتركييب وسيتم رفض استلام أعمال كهربائيه منفذه دون موافقة المهندس على العينات				
9_2	<b>Sub-distribution panel:</b> Supply and installation of main distribution plate (18 line) Cryptatry type including all required pieces.	<b>لوحة توزيع فرعية :</b> توريد وتركيب لوحة توزيع رئيسيه (18 خط) نوع كريباتري شاملا جميع القطع المطلوبة.	No عدد	1		
9_3	<b>Supply and installation of ground cable:</b> Supply and installation of 4 × 25mm <sup>2</sup> armed ground cable to feed the main plate from the main feeding point and to all the required points. The work includes all necessary for the termination of work in accordance with the established technical procedures and instructions of the supervising engineer	<b>توريد وتركيب كابل أرضي:</b> توريد وتركيب كابل أرضي مسلح مقاس 4×25ملم لتغذية اللوحة الرئيسية من نقطة التغذية الرئيسية و إلى كافة النقاط المطلوبة ويشمل العمل كل ما يلزم لانتهاء العمل وفقا للاصول الفنية المتبعة وتعليمات المهندس المشرف	ML متر طولي	100		
9_4	<b>Ceiling Fans:</b> Supply and installation of certified LED quality ceiling fans with a diameter of not less than 1.4 meters (machined diameter with feathers) or equivalent from the Pakistani industry with keys and its requirements of 3 * 2.5 mm square wire, pipes, cans and all necessary and all supplies applied drawings, specifications and instructions of the supervising engineer.	<b>مراوح سقفوف:</b> توريد وتركيب مراوح سقف نوعية معتمدة وإقتصادية وبظفر لا يقل عن 1.4 متر (قطر المكنية مع الريش) او ما يعادلها من الصناعة الباكستانية مع المفاتيح ومتطلباتها من اسلاك 3*2.5 ملم مربع ومواسير وعلب وكل ما يلزم وجميع المستلزمات طبق الرسومات والمواصفات وتعليمات المهندس المشرف.	No عدد	8		
9_5	TYPE: LED1 -LED rounded panel light fixture, R150 minimum. - Power: Min 20W; - Mount type: Ceiling mounting; - Aluminum and Polycarbonate body and PP Diffuser; - Ingress Protection: not less than IP44; -Correlated Color Temperature: 4000-6500K	<b>لمبات سقف اقتصادية وفقا للمواصفات التالية</b> -LED rounded panel light fixture, R150 minimum- ;Power: Min 20W - ;Mount type: Ceiling mounting - ;Aluminum and Polycarbonate body and PP Diffuser - ;Ingress Protection: not less than IP44 - Correlated Color Temperature: 4000-6500K-	No عدد	17		
9_6	Lighting External LED Ceiling With Moisture Resistant Lid With Transparent Casing 36-40W	إضاءة سقف اقتصادية خارجي مع العطاء مقاومة للرطوبة مع غلاف شفاف 36-40 وات	No عدد	9		
9_7	Duplex Switched power , 230v/50Hz +E multi-standard type.	<b>مفتاح كهرباء دبل :</b> توريد وتركيب مفتاح كهربائي دبل مع التوصيل وكل مايلزم يركب داخل الحائط	No عدد	9		
9_8	socket outlet 13A, 230v/50Hz +E multi-standard type.	<b>ماخذ كهرباء قدرة 13 امبير:</b> توريد وتركيب ماخذ كهرباء قدرة 13 امبير يركب داخل الحائط	No عدد	8		
9	<b>Total value of Electrical works</b>	<b>إجمالي قيمة أعمال الكهرباء</b>				

Project No : Sub2- Lahj رقم المشروع :Sub2- Lahj		Currency Type USD عملة العطاء دولار امريكي	Type of Term : Quantities نوع العقد : كميات			
<b>Bill of Quantities and Specification for Construction of three classes with attachments (second floor) at Zayed Ben Sultan School in Amjarba'a village-Tuban district - Lahj Gov.</b> جدول كميات ومواصفات بناء اضافة 3 فصول مع المرفق لمدرسة زايد بن سلطان (دور ثاني) - امجرباء- مديرية تين - محافظة لحج						
No.	Description	بيان الاعمال	الوحدة	الكمية	سعر الوحدة (الدولار)	اجمالي السعر
			UNITS	QTY	UNIT COST ( USD)	Total price (USD)
10	<b>Supply and installation of 220V solar power system</b>	توريد وتركيب منظومة طاقة شمسية 220 فولت				
10_1	Supply and install Inverter: - Type Hybrid with high capacity of peak power absorption (at least 2x rated power) _Rated power: not less 2.5 KW., Maximum PV Array Power Charge: up to 3000 W - Rated input voltage:24 VDC., MPPT range operating voltage: 60~400 VDC., MPPT maximum charge current Up to 80 A. - Efficiency ≥93% وRated output voltage: 220/240 Vac - 50Hz., Output Waveform: Pure Sine Wave. Warranty time 1 Year at least Internal security Over load / Over heating/ over temperature and etc Visible indication (screen display or LED): Charging/Inverting - Battery level - Alarms (overload/overheating/over temperature). High quality copper DC cable including lugs, connected inverter to batteries, cable size Supply and installation of a 40 A MTS , Supply and installation of all accessories needed to install the system. As directed by the supervising engineer	<b>توريد وتركيب إنفرتر نوع هجين:-</b> _ نوع الهجين ذو السعة العالية لامتناس الطاقة القصوى للاحمال عند الافلاج _ الطاقة المقدره لا يقل عن 2.5 كيلو وات قدرة الشحن من الالواح الشمسية تصل الي 3000 _ جهد الدخل المقدر 24 فولت, جهد الدخل المنظم الشحن من 60 ملي 450 فولت واقصي تيار شحن 80 امبير. و ان تكون كفاءة الانفرتر <93% _ جهد الخرج المقدر : 220/240 فولط - 50 هرتز وان يكون ذو موجة جيبية نقية. _ ومدة الضمان 1 سنة على الأقل و متوفر فية جميع انظمة الحماية _ ان يكون متوفر فية شاشة ليد لعرض جميع البيانات والانتازارات ويشمل السعر _ كيبيل توصيل DC سماكة 1*10 ملم نوعية ممتازة توصل بين الألواح والانفرتر وكل مايلزم من ترنكي وربط بطريقة مهنية وفقا لتعليمات المهندس المشرف _ كيبيل توصيل AC سماكة 2*6 ملم نوعية ممتازة توصل بين الانفرتر سكين التبدل وكل مايلزم من ترنكي وربط باللوحه الرئيسيه بطريقة مهنية وفقا لتعليمات المهندس المشرف _ توريد وتركيب قاطع مع مفتاح تبديل الطاقة بقدرة 40 امبير وتركيب وعمل كل مايلزم من اكسسوارات للتشغيل بشكل امن. و السعر يشمل كل ما يلزم من اكسسوارات وملحقات لأجل التوصيل والتركيب والتشغيل واكمال البند حسب مواصفات وتعليمات المهندس المشرف	lump sum مقطوعة	1		
10_2	<b>Supply and Installation of Solar Panels:</b> Supply, installation and test of solar tier-1 PV modules, the capacity is not less than 550 W ,should be mono-crystalline PV panel;and powar more than 3000 W - Conformity with CE and IEC 61215, IEC 61730, IEC 61701 or equivalent standards, - Conversion efficiency should be not less than 21% under STC; - The PV module shall perform satisfactorily in temperature between - 40 C° to +85 C° Temperature Characteristics: "Pmax: ≤0.3% /C", VOC: ≤-0.25% /C" The module shall be provided with a junction box not less than IP67 -The supplied module DC voltage should be not less than 1000 VDC - The supplier must submit data that guarantee the performance of the panels for 25 years, so that the percentage of performance decline is not less than 80% after 25 years and a written guarantee (Liner) ten years for any defect. Including all required accessories to complete the item according to the recommendations of the supervision team	<b>توريد تركيب وتشغيل الألواح الشمسية:</b> توريد وتركيب واختيار الواح طاقة شمسية tier-1 " ، بقدرة لا تقل عن 550 وات أحادية البلورية وبقدرة لا تقل عن 2750 وات أو معايير IEC 61701 أو IEC 61730 أو IEC 61215 و IEC CE التوافق مع معايير مماثلة يجب ألا تقل كفاءة التحويل عن 21 في حالة استخدام STC ؛ - يجب أن تعمل الوحدة الكهروضوئية بشكل مرض في درجة حرارة تتراوح بين - 40 درجة مئوية إلى 85 درجة مئوية Pmax <-0.3% / CVOC: >-0.25 / خصائص درجة الحرارة IP67 يجب على المورد تقديم البيانات التي تضمن أداء الألواح لمدة 25 سنة بحيث لا تقل نسبة تراجع الأداء عن 80 بالمائة بعد 25 سنة، وضمانات خطية من أي خلل مصنعي خلال العشر السنوات. البند يشمل جميع الملحقات المطلوبة لاستكمال البند حسب توصيات فريق الاشراف	lump sum مقطوعة	1		



Project No : Sub2- Lahj رقم المشروع : Sub2- Lahj		Currency Type USD عملة العطاء دولار امريكي	Type of Term : Quantities نوع العقد : كميات			
<b>Bill of Quantities and Specification for Construction of three classes with attachments (second floor) at Zayed Ben Sultan School in Amjarba'a village-Tuban district - Lahj Gov.</b> جدول كميات ومواصفات بناء اضافة 3 فصول مع المرفق لمدرسة زايد بن سلطان (دور ثاني) - امجرباء- مديرية تين - محافظة لحج						
No.	Description	بيان الاعمال	الوحدة	الكمية	سعر الوحدة (الدولار)	اجمالي السعر
			UNITS	QTY	UNIT COST ( USD)	Total price (USD)
10_3	<p><b>Rooftop Mounting Structure for 5 solar panels 550W or similar:</b> The area of the bases was calculated according to the area of the solar panels with an efficiency of at least 21%. So Rooftop Mounting Structure must be for 5 solar panels 550W or similar like 4 solar panel 690 W Supply and install rooftop mounting structures for solar panels, include the following: - Surveying and conducting all site cleaning and disposal of debris to authorized area prior to the commencing of work. -The height of the solar panels from the ground must be no less than 2 meters - (15 degree tilt) Fabrication and erection in position structural steel sections for base plates, columns, beams bracing, purlins and others made out of IPEA 80,IPEA 100 and galvanized steel sections with minimum yield strength of 248Mpa including cutting, grinding, drilling, hoisting, fixing in position at all heights and levels. The rate includes all connections nuts, bolts which are stainless steel A325 or A490 high strength bolts -Fixing the base nails to the roof of the building with epoxy and applying a layer of grout over them, or making concrete bases 25 Mpa with anchor bolts (35*35*35 cm) All necessary related work according to drawings, technical specifications and the supervising Engineer's instructions</p>	<p><b>قواعد الألواح الشمسية على السطح لـ 3 ألواح شمسية 550 وات</b> تم حساب مساحة القواعد على حسب مساحة الألواح الشمسية بكفاءة لا تقل عن 21%. لذلك يجب أن يكون هيكل التثبيت على السطح لثلاثة ألواح شمسية بقدرة 550 وات توريد وتركيب هياكل التركيب على الأسطح للألواح الشمسية، وتشمل ما يلي: مسح وإجراء جميع عمليات تنظيف الموقع والتخلص من الحطام في المنطقة المسموح بها قبل بدء العمل. يجب ألا يقل ارتفاع الألواح الشمسية عن الأرض عن 2 متر وبميل بزاوية 15 درجة - تصنيع وتركيب المقاطع الفولاذية الإنشائية في الموضع للألواح الأساسية والأعمدة ودعامات العوارض والمعدات وغيرها المصنوعة من مقاطع IPE 80 و IPE 100 والفولاذ المجلفن مع الحد الأدنى من قوة الخضوع 248 ميجا باسكال بما في ذلك القطع والطحن والحفر والرفع والتثبيت القوا في جميع الارتفاعات والمستويات يشمل السعر جميع صواميل التوصيل والمسامير المصنوعة من ولاذ المقاوم للصدأ A325 أو A490 ذات القوة العالية مسامير القاعدة على سطح المبنى بالإيبوكسي ووضع طبقة من الجبس فوقها، أو عمل قواعد خرسانية 25 ميجا باسكال مع مسامير تثبيت (35*35*35 سم) كافة الأعمال اللازمة حسب المخططات والمواصفات الفنية وتعليمات المهندس المشرف</p>	lump sum	1		
10	<b>Total value of Supply and installation of 220V solar power system</b>	<b>إجمالي قيمة أعمال توريد وتركيب منظومة طاقة شمسية 220 فولت</b>				
11	<b>Landscaping works around the school</b>	<b>اعمال التشجير حول المدرسة</b>				
11_1	<p><b>Landscaping works for the spaces and around the latrines building</b> Supply and installation of 15 quality tree plantings type of (ficus tree tall more than 1.5 m ) and the work includes the supply of tree plantings in excellent condition, making earthen tubs around the plantings, planting trees using arable clay soil with wooden supports to protect the plantings from the wind, distributing the plantings and tubs around the latrines building and in the appropriate spaces in the school, The price includes: supply and installation of an excellent quality of 3/4 inch nickel chrome tap, installing it at a height of 30 cm from the ground level, installing plastic pipes with a diameter of 1 inch and a pressure of 10 bar and connecting them to the nearest point of the water network, supplying and installing an excellent quality 3/4 inch plastic hose pipe fixed with a clip on the tap with a suitable length to reach all plantings for irrigation and not less than 40 meters and doing everything necessary to finish the item according to specifications, professional and technical assets and the instructions of the supervising engineer.</p>	<p><b>اعمال التشجير للمساحات وحول مبنى الحمامات</b> توريد وتركيب وتثبيت عدد 15 غرسة من الأشجار نوعية (فيكاس بطول لا يقل عن 1.5 متر) والعمل يشمل توريد غرسات اشجار بحالة ممتازة وعمل احواض ترابية حول الغرسات وغرس الاشجار باستخدام تربة طينية صالحة للزراعة مع عمل دعامة خشبية لحماية الغرسات من الرياح وتوزيع الغرسات والاحواض حول مبنى الحمامات وفي المساحات المناسبة في المدرسة. والسعر يشمل توريد وتركيب حنفية نيكيل كروم نوعية ممتازة مقاس 3/4 هنش وتثبيتها على ارتفاع 30سم من سطح الارض وتركيب انابيب بلاستيكية قطر 1 هنش وضغط 10 بار وتوصيلها الى اقرب نقطة من شبكة المياه وتوريد وتركيب لي بلاستيكي نوعية ممتازة مقاس 3/4 هنش يثبت بكليب على الحنفية بطول مناسب للوصول الى جميع الغرسات لغرض الري وعلى ان لا يقل عن 40 متر وعمل كل ما يلزم لإنهاء البند طبقاً للمواصفات والأصول المهنية والفنية وتعليمات المهندس المشرف.</p>	lump sum	1		
11	<b>Total value of Landscaping works around the school</b>	<b>إجمالي قيمة أعمال التشجير حول المدرسة</b>				

Project No : Sub2- Lahj رقم المشروع : Sub2- Lahj		Currency Type USD عملة العطاء دولار امريكي	Type of Term : Quantities نوع العقد : كميات			
<b>Bill of Quantities and Specification for Construction of three classes with attachments (second floor) at Zayed Ben Sultan School in Amjarba'a village-Tuban district - Lahj Gov.</b>						
<b>جدول كميات ومواصفات بناء اضافة 3 فصول مع المرفق لمدرسة زايد بن سلطان (دور ثاني) - أمجرباء- مديرية تين - محافظة لحج</b>						
No.	Description	بيان الاعمال	الوحدة	الكمية	سعر الوحدة (الدولار)	اجمالي السعر
			UNITS	QTY	UNIT COST ( USD)	Total price (USD)
12	<b>Metal and marble boards work</b>	<b>اعمال اللوحة المعدنية والرخامية</b>				
12_1	Sign Board: Supply and installation of metallic sign board to includes the logo of the Ministry of Education, SFCG and donor's logo, project's details, and the location. includes all necessary to complete the work as per the drawings and the specification instructed by SFCG engineer The panel consists of 8 iron chips dimensions of at least 30 * 150cm thickness 1.8mm mounted on two 2.5-inch two-way barrel length 3 metres anchored with the underground grunt concrete 50 deep - 80 cm and width not less than 40 cm and the paintings are fixed on the pipes with the new flawless welding and brushed with two Bramer layers against rust and three sides in the required color and must be carried out in conformity with the design and free of any defects and in accordance with the instructions of the organization's engineer	توريد وتركيب لوحة معدنية فيها شعار منظمة وزارة التربية والتعليم ومنظمة البحث عن أرضية مشتركة والممول والتفاصيل والبيانات وفقا للتصميم الذي سيلمه له مهندس المنظمة لاحقا وتتكون اللوحة من 8 شرائح حديد أبعاد الشريحة الواحدة لا يقل عن 30 * 150 سم سماكة 1.8 ملم تثبت على ماسوريتين 2.5 هنش بالاتجاهين طول الماسورة الواحدة 3 متر تثبت بالخرسانة الجعم تحت سطح الأرض بعمق 50- 80 سم وعرض لا يقل عن 40 سم وتثبت اللوحات على المواسير بالحام الجديد الخالي من العيوب وتدهن بطبقتين بريمر ضد الصدأ وثلاث أوجه باللون المطلوب ويجب أن يتم تنفيذها بشكل مطابق للتصميم وخالي من أي عيوب ووفقا لتعليمات مهندس المنظمة	PC وحدة	1		
12_2	Supply and print the logo of the Ministry of Education, SFCG and donor's logo on the marble board in dimensions 60 * 30cm, thickness 3 cm, and install it in the outer walls of the second floor corridor..the work shall include of all the necessary and as directed by the supervising engineer (Design shall be taken from supervised engineer).	توريد وطباعه شعار منظمة وزارة التربية والتعليم ومنظمة البحث عن أرضية مشتركة والممول على لوحة رخامية خالية من الشوائب لون أبيض سماكه 3 سم بالإبعاد 60*30سم , وطلاء الصفيحه بالدهان الابيض ثلاثه اوجه , وتثبيتها في الجدران الخارجيه لمرم الدور الثاني وفقا لتعليمات المهندس المشرف(سيتم تسليم تصميم اللوحة لاحقا).	PC وحدة	1		
12	<b>Total value of Metal and marble boards work</b>	<b>إجمالي قيمة اعمال اللوحة المعدنية والرخامية</b>				

**Bill of Quantities and Specification for Construction of three classes with attachments (second floor)  
at Zayed Ben Sultan School in Amjarba'a village-Tuban district - Lahjz Gov.**  
 جدول كميات ومواصفات بناء اضافة 3 فصول مع المرفق لمدرسة زايد بن سلطان (دور ثاني) - أمجرباء- مديرية تبـن – محافظة لحج

**Summary of Financial Bid Prices**
**خلاصة العرض المالي**

 Project No : Sub2- Lahj  
 رقم المشروع : Sub2- Lahj

 Currency Type USD  
 عملة العطاء دولار امريكي

 Type of Term : Quantities  
 نوع العقد : كميات

#	Item Description وصف البند	Total Amount (USD) الأجمالي الكلي بالدولار الأمريكي
1	Total value of Damage and Removel Works	إجمالي قيمة أعمال التكسير والأزالة
2	Total value of Concrete Works	إجمالي قيمة أعمال الخرسانة
3	Total value of Build Cement Block Works	إجمالي قيمة أعمال مباني البلك
4	Total value of Plastering works for external, internal walls and ceiling	إجمالي قيمة أعمال التلايس للجدران الداخلية والخارجية والأسقف
5	Total value of Paint work	إجمالي قيمة أعمال الطلاء
6	Total value of Tiles work	إجمالي قيمة أعمال البلاط
7	Total value of Doors, Windows and others work	إجمالي قيمة أعمال الابواب و النوافذ والأعمال الأخرى
8	Total value of Roof Surface insulation laye work and rainwater drainage	إجمالي قيمة أعمال الطبقات العازلة وصرف مياه الأمطار
9	Total value of Electrical works	إجمالي قيمة أعمال الكهرباء
10	Total value of Supply and installation of 220V solar power system	إجمالي قيمة أعمال توريد وتركيب منظومة طاقة شمسية 220 فولت
11	Total value of Landscaping works around the school	إجمالي قيمة اعمال التشجير حول المدرسة
12	Total value of Metal and marble boards work	إجمالي قيمة اعمال اللوحة المعدنيه والرخامية
	<b>Total Bid A mount</b>	<b>الأجمالي الكلي للعرض المقدم قبل التخفيض</b>
	<b>Discount Ratio (if any)</b>	<b>نسبة التخفيض (إن وجدت)</b>
	<b>Discount Value (if any)</b>	<b>قيمة التخفيض (إن وجدت)</b>
	<b>The net of total Bid a mount after discount (in number)</b>	<b>صافي الأجمالي الكلي بعد التخفيض (بالأرقام)</b>
	<b>The net of total Bid a mount after discount (in writting)</b>	<b>صافي الأجمالي الكلي بعد التخفيض (كتابتا)</b>

**We accept the terms and condition of the ITT and quote the above rate.**  
 نوافق نحن الموقعين أدناه على تنفيذ المشروع وفقا للشروط والمواصفات المطلوبة بالمبلغ المحدد أعلاه

**Authorized Representative Name:**  
 إسم الشخص المخول

**Email Address:**  
 البريد الإلكتروني

**Tel or Mobile No.:**  
 رقم الجوال

## تقرير الدراسة الفنية لمشروع اضافة دور لمدرسة زايد بن سلطان

❖ اضافة ثلاثة فصول ومرفق وسلم في مدرسة زايد بن سلطان - تبين/ لبحج

تاريخ الزيارة الميدانية : الاحد الموافق 2024/12/1

الهدف من الزيارة: التأكد من سلامة وصلاحيه المكان المقترح لتنفيذ التدخل, واعداد الدراسات الفنية للتدخل ( جداول الكميات مع الرسومات التفصيلية) .

وصف موقع التدخل المقترح: من خلال زيارة ادارة المدرسة ومكتب التربية والتعليم في تبين ووحدة المشاريع في الادارة العامة في التربية ومدير عام مديرية تبين واللقاء مع المهندسين المشرفين على انشاء الدور الارضي للمدرسة والمعاينة لطبيعة المبنى وعناصره الانشائية وجد ان مبنى المدرسة يتحمل اضافة دور .

صور الموقع المختار لعمل التدخل المقترح:



مبنى المدرسة







مطح المبنى



صورة جوية للمدرسة

**التوصيات الفنية :**

تنفيذ العمل المطلوب وذلك بالاستفادة من وجود المبنى الارضى المكون من 3 فصول ومرافق وسلم.

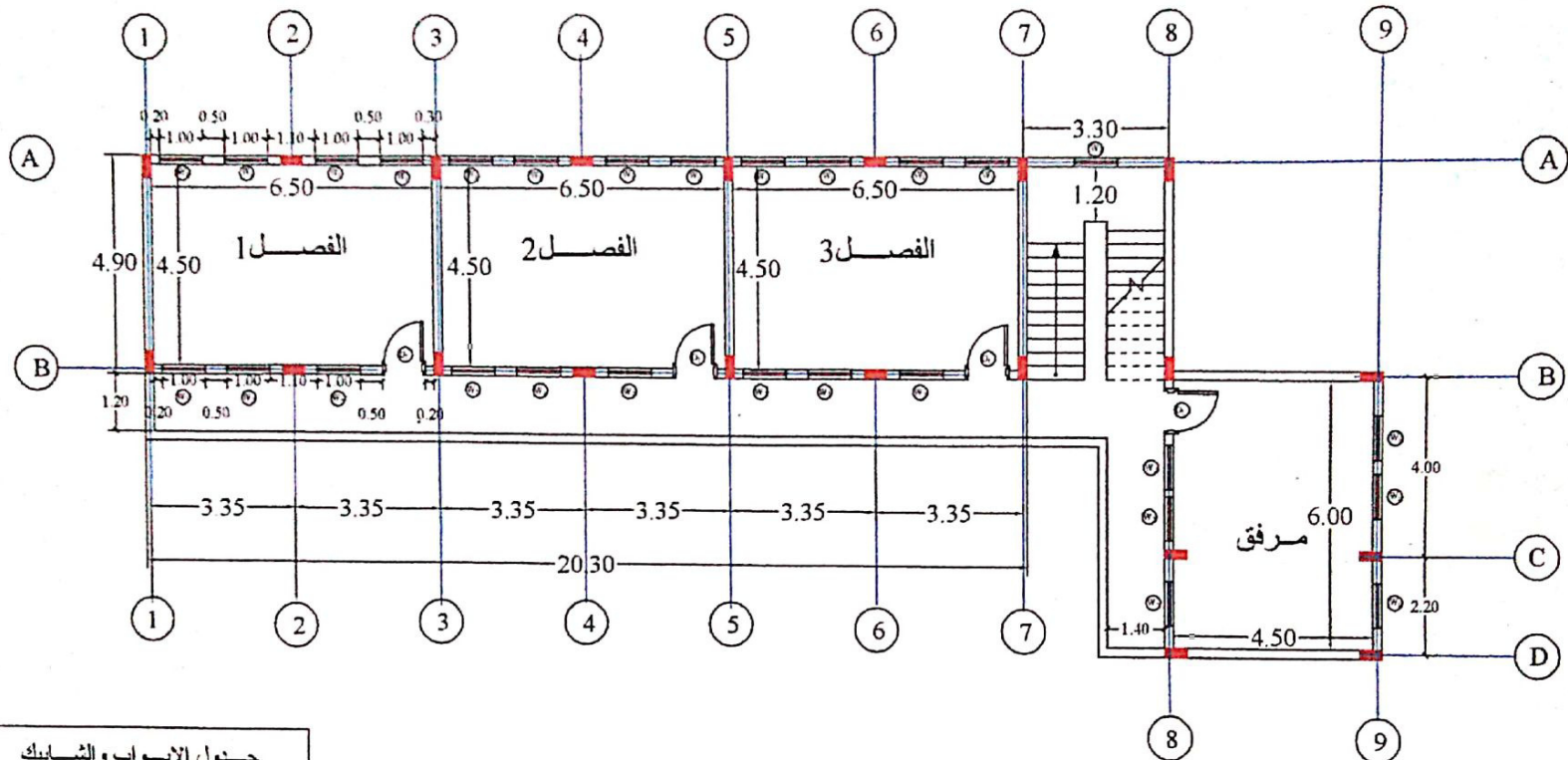
**مرفقات الدراسة الفنية:**

- جداول الكميات ومواصفات الاعمال لاضافة دور مكون من 3 فصول ومرافق وسلم.
- التصليم والرسومات.



Raouf



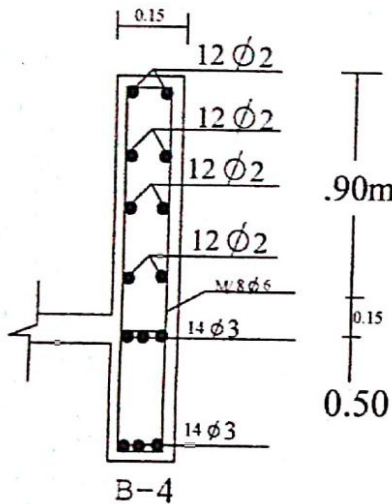
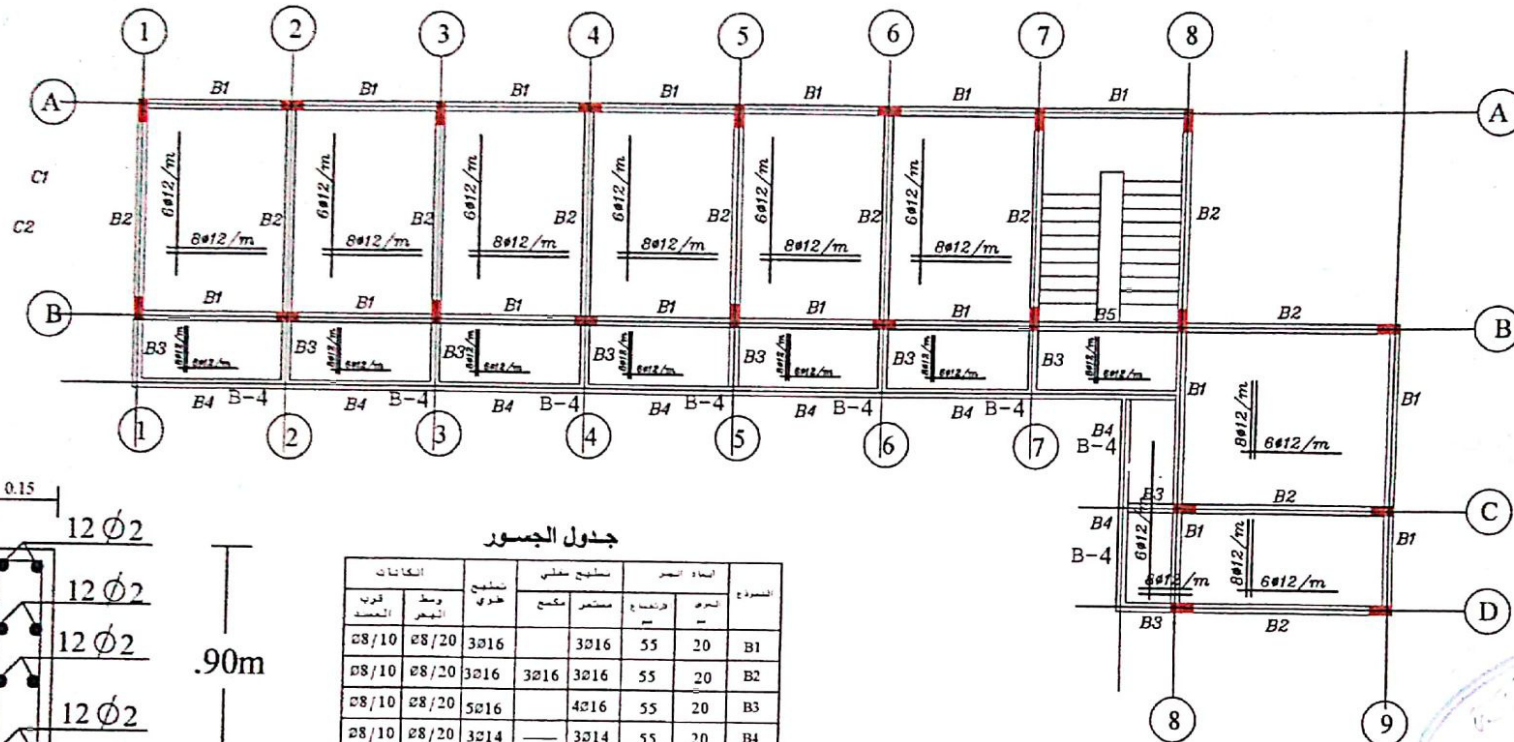


جدول الابواب والشايبك

الجلسة	الارتفاع	العرض	النموذج
-	200 cm	100 cm	D <sub>1</sub>
90 cm	130 cm	100 cm	W <sub>1</sub>
150 cm	70 cm	100 cm	W <sub>2</sub>
365 cm	130 cm	100 cm	W <sub>3</sub>



المشروع	
اضافة دور اول لمدرسة زيد بن سلطان	
مكون	
3 فصول مع المرافق والسلم	
المخطط	
مسقط الدور الاول	
مقياس الرسم	1:100
رقم اللوحة	
عدد اللوحات	
تصميم	م / خالد الزغبري م / اربعة نبيل



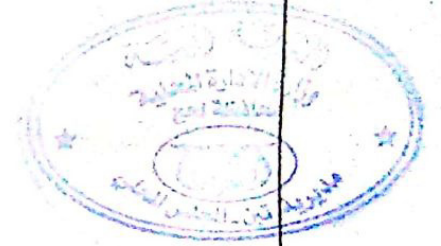
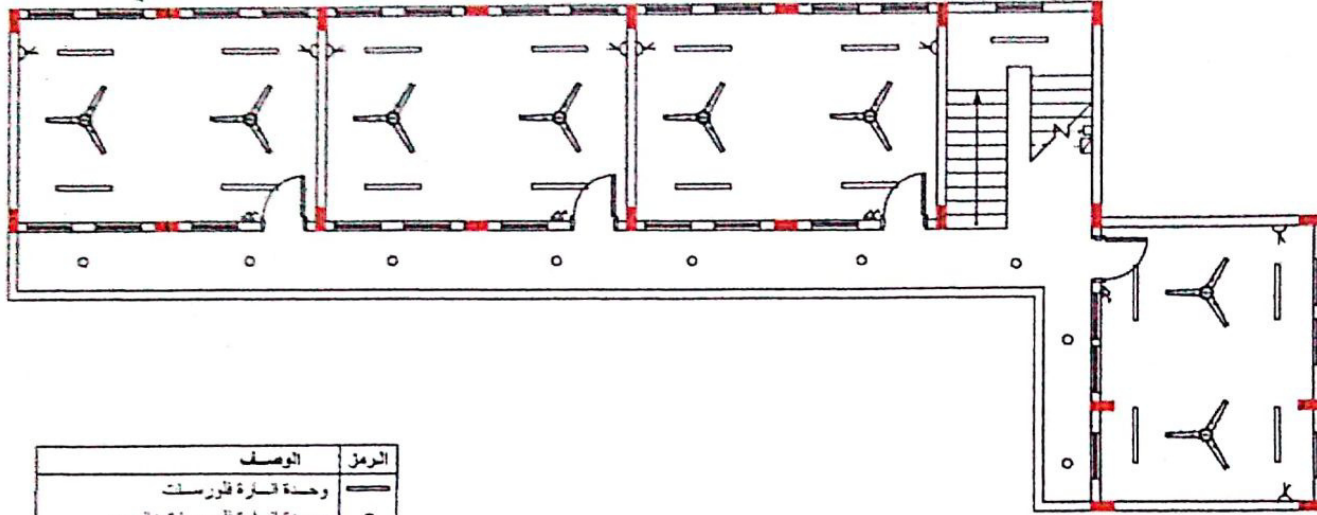
جدول الجسور

الكتاتيب	تسليح حدي	تسليح سطحي		إعداد البحر		العمود	
		وسط البحر	قرب المنفذ	تردد	تسليح		
Ø8/10	Ø8/20	3Ø16	—	3Ø16	55	20	B1
Ø8/10	Ø8/20	3Ø16	3Ø16	3Ø16	55	20	B2
Ø8/10	Ø8/20	5Ø16	—	4Ø16	55	20	B3
Ø8/10	Ø8/20	3Ø14	—	3Ø14	55	20	B4
Ø8/10	Ø8/20	3Ø16	—	4Ø16	55	20	B5
السر	التسليح	2Ø12	—	2Ø12	90	15	B-4

\* بالنسبة للاعمدة هي بحسب أبعاد وتسليح الدور الأرضي والاكاتيب 208/15 سم  
 سمك بلاطة السقف 15 سم وبلاطة الدرج 20 سم  
 ارتفاع الجسور المبين في الجدول يشمل سمك البلاطة  
 \*\* يكسح الحديد في الجسور والبلاطات اعتباراً من 7/1 البحر في المجازات الطرفية  
 ومن 5/1 في المجازات الوسطية ويمتد إلى 4/1 البحر في المجازات الوسطية  
 يجب عدم فك الشدة الخشبية للأسقف قبل مرور 21\*\* يوم ويزاى الرش بالماء  
 التي لمدة أسبوعين على الأقل صباحاً ومساءً مع عمل أحواض لحجز الماء أو التغطية بالخشيش

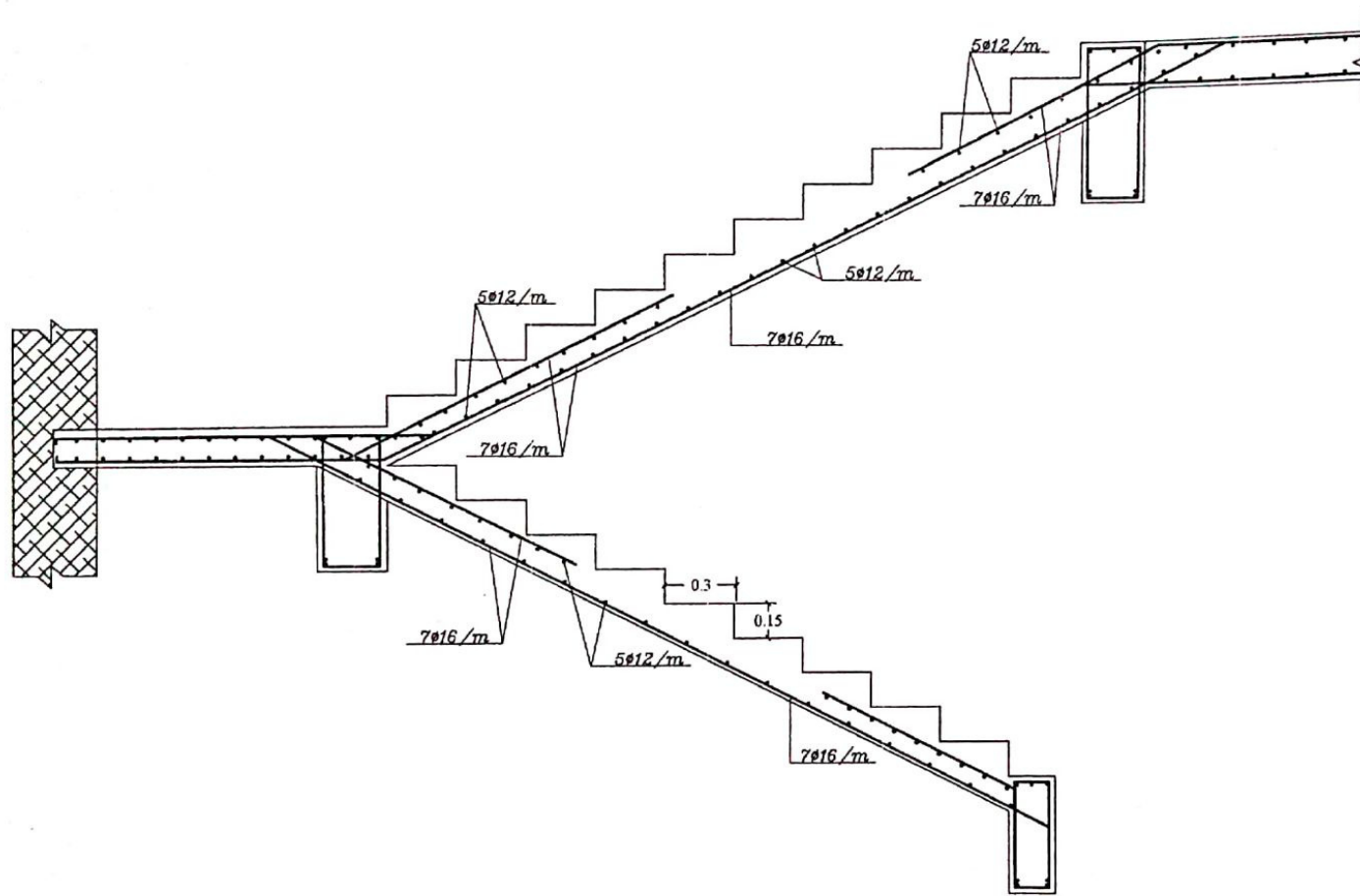
الجمهورية التونسية	
المشروع	اصفحة دور اول لمدرسة زايد بن سلطان
مكون	3 فصول مع المرافق والمعلم
المخطط	لوحة تسليح السقف
مقياس الرسم	1:100
تصميم	م / خالد الزغبري م / اربعة نبيل



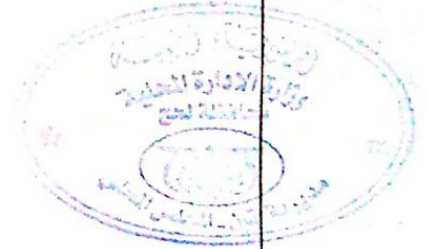
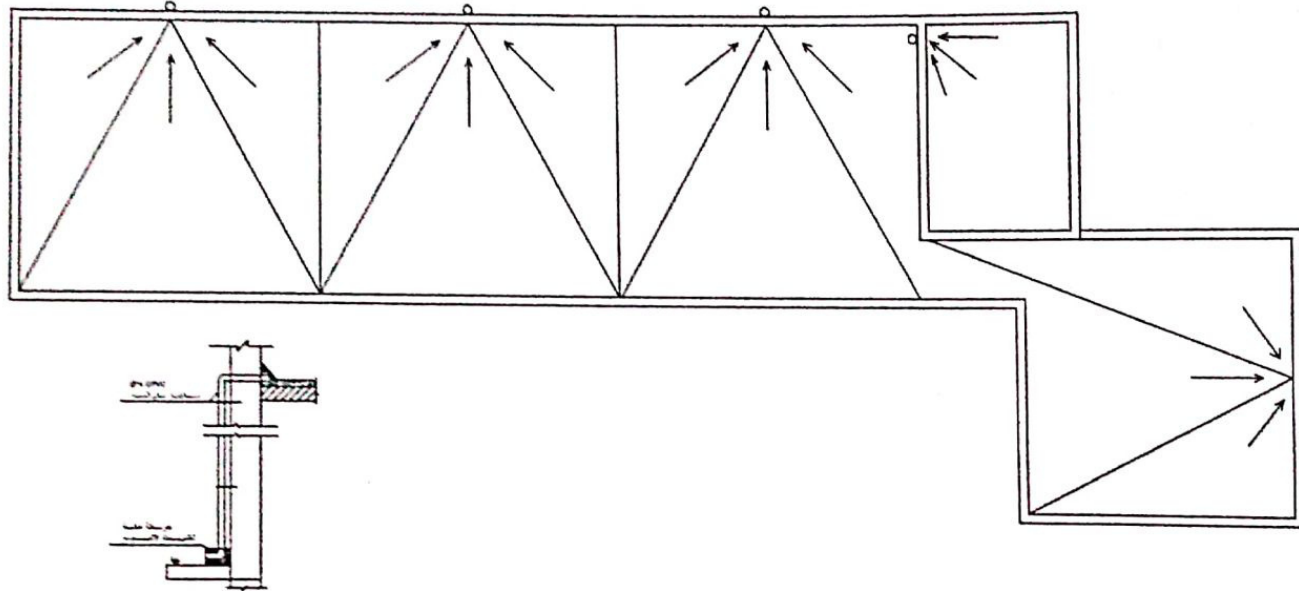


الوصف	الرمز
وحدة قنارة قورسنت	—
وحدة قنارة قورسنت دائري	○
مروحة سقف نظمين	Y
مفتاح تحكم ثولثية خطوط	⊕
مائدة ثلاثة عشر أسير	Δ
مفتاح تومستكي 1 فاز	⊖
لوحة توزيع فرعية	⊞

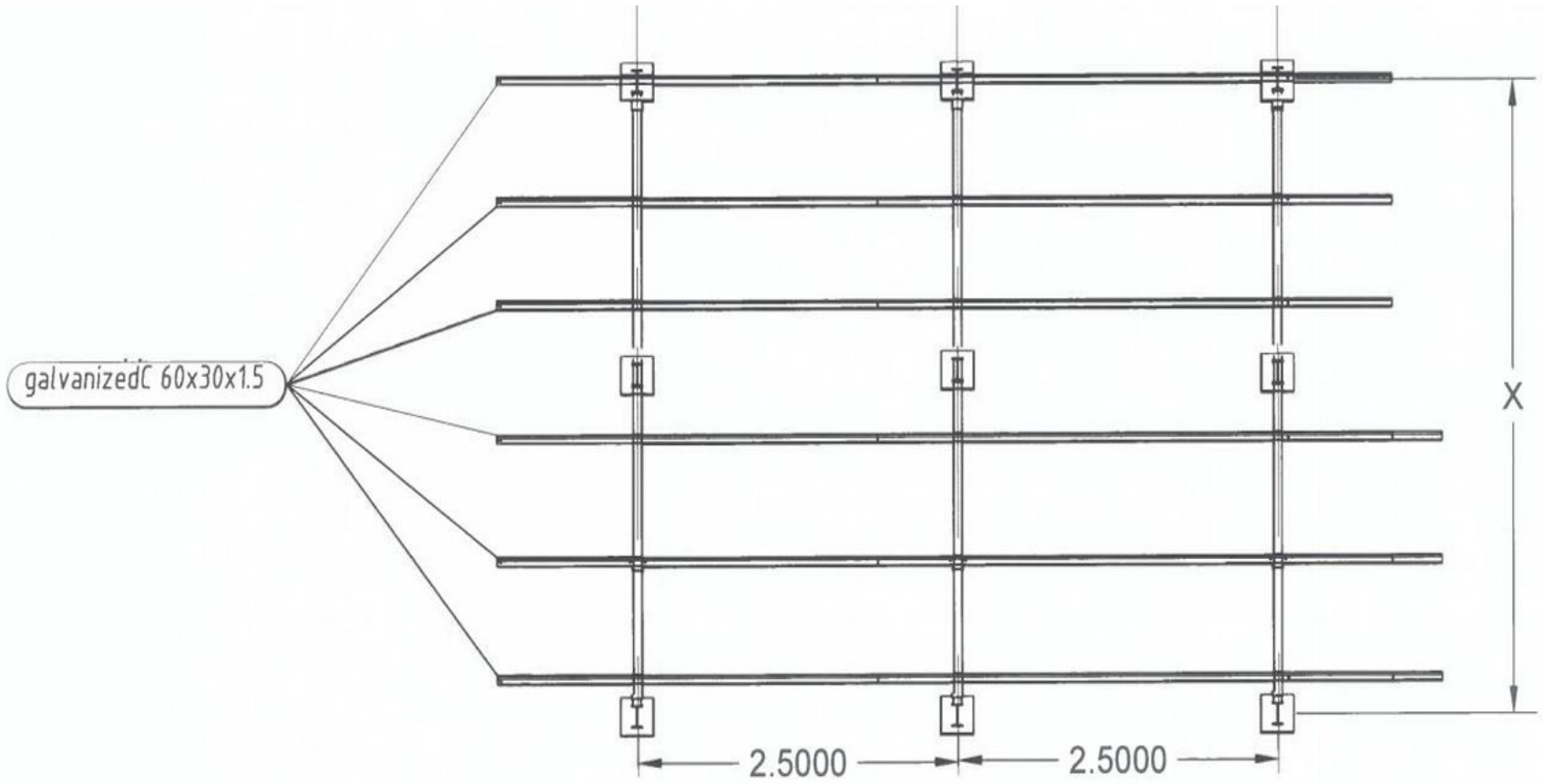
الجمهورية اليمنية		المشروع
اضافة دور اول لمدرسة زايد بن سلطان		مكون
3 فصول مع المرافق والسلم		المخطط
لوحة الاصل الكهربائية		مقياس الرسم
رقم اللوحة	1:100	تصميم
عدد اللوحات		
م / خالد الزعيري م / اربعة نبيل Ravell		



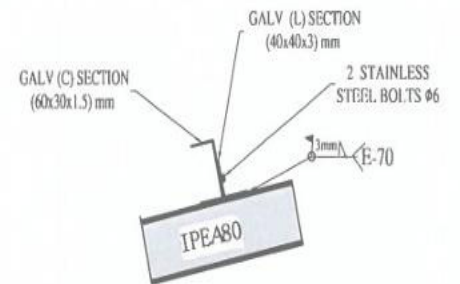
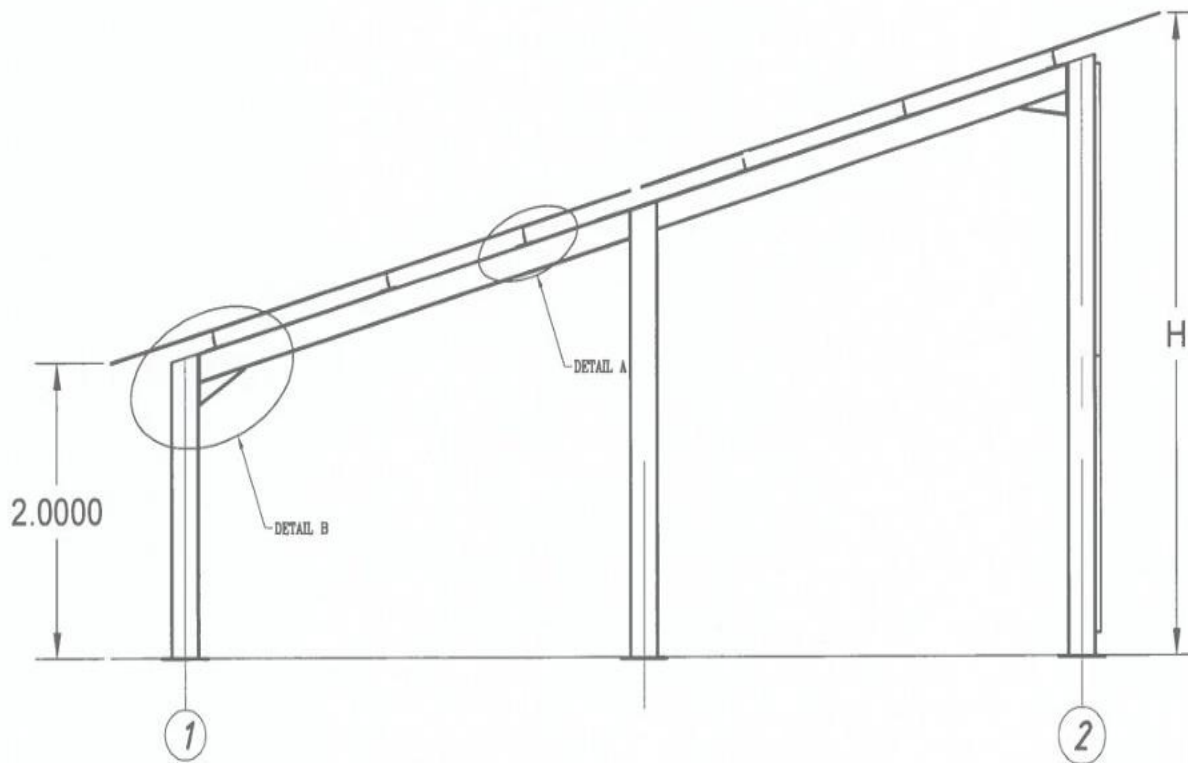
الجمهورية العربية السعودية	
المشروع	اصفحة دور اول لمدرسة زايد بن سلطان
مكون	3 فصول مع المرافق والمعلم
المخطط	لوحة تسليح الدرج
مقياس الرسم	رقم اللوحة
	عدد اللوحات
تصميم	م / خالد الزنجيري م / اربعة نويل



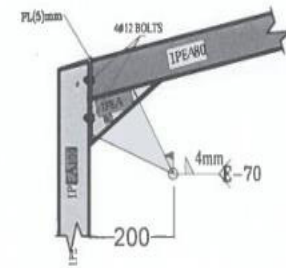
الجمهورية الأردنية		المشروع
اضافة دور اول لمدرسة زيد بن سلفان		مكون
3 فصول مع المرافق والسلم		المخطط
لوحة تحريف مياة الامطار		مقياس الرسم
رقم اللوحة	1:100	تصميم
عدد اللوحات		
م / خالد الزغبيري م / اربعة نبيل		



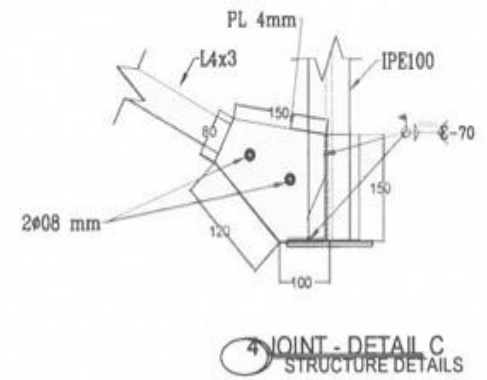
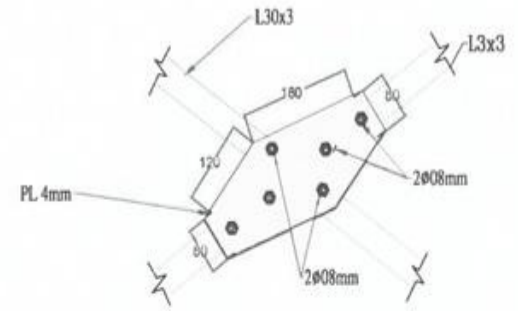
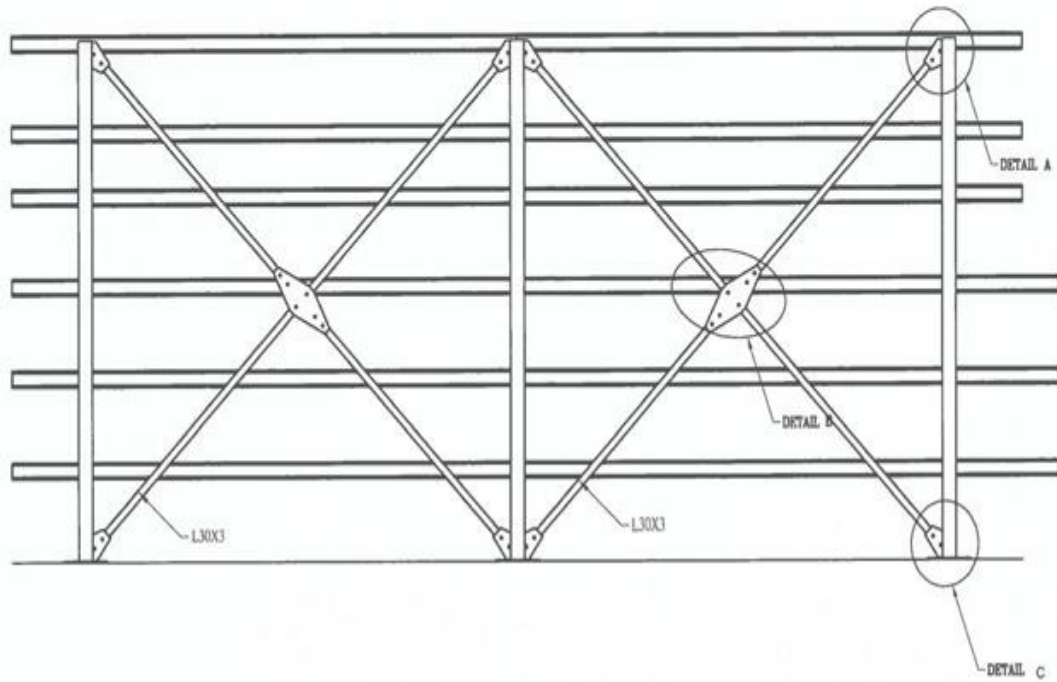




2 JOINT - DETAIL A  
STRUCTURE DETAILS



4 JOINT - DETAIL B  
STRUCTURE DETAILS



7.