

<b>Project No : Sub2- Taizz</b> <b>رقم المشروع :Sub2- Taizz</b>			
<b>Project Name:</b>		<b>إسم المشروع</b>	
<b>Construction of Psychological Support Centre (second floor) at Khalifah hospital</b>  <b>Alshamaiteen district - Taizz Gov.</b>		<b>بناء مركز الدعم النفسي (دور ثاني) في مستشفى خليفة</b>  <b>مديرية الشمايتين- محافظة تعز</b>	
<b>Components of project documents</b>	<b>Subproject No.</b> رقم المشروع	<b>attached NO.</b> عدد المرفقات	<b>مكونات وثائق المشروع</b>
<b>General Title</b>	<b>Sub2- Taizz</b>	<b>1</b>	<b>عنوان المشروع</b>
<b>Tender Terms and Conditions Manual</b>	<b>Annex 1</b>	<b>4</b>	<b>دليل شروط وأحكام العطاء</b>
<b>Site Visit Sample</b>	<b>Sub2- Taizz</b>	<b>1</b>	<b>نموذج زيارة الموقع</b>
<b>Bill of Quantities and specification</b>	<b>Sub2- Taizz</b>	<b>15</b>	<b>جداول الكميات والمواصفات</b>
<b>Summary of Financial Bid Prices</b>	<b>Sub2- Taizz</b>	<b>1</b>	<b>خلاصة العرض المالي</b>
<b>Drawings</b>	<b>Sub2- Taizz</b>	<b>9</b>	<b>الرسومات الهندسية</b>
	<b>إجمالي</b>	<b>31</b>	<b>Total</b>
<b>Important note</b> All instructions and conditions contained in the tender declaration, the terms and conditions manual, the bidding instructions and any other documents binding and supplementing the documents for every project.		<b>ملاحظة مهمة :-</b> كل التعليمات والشروط الواردة في إعلان المناقصة و دليل شروط و تعليمات تقديم العروض وأي وثائق أخرى ملزمة ومكملة للوثائق الخاصة بكل مشروع .	

**Construction of Psychological Support Centre (second floor) at Khalifah hospital  
Alshamaiteen district - Taizz Gov.**

 بناء مركز الدعم النفسي (دور ثاني) في مستشفى خليفة  
مديرية الشمايتين- محافظة تعز

**Project No : Sub2- Taizz**  
رقم المشروع :Sub2- Taizz

**Annex1**
**Tender Terms and Conditions Manual**

دليل شروط وأحكام العطاء

<b>General conditions and instructions: -</b>	<b>الشروط والتعليمات العامة:-</b>	<b>1-</b>
Advertising conditions are binding and offers that do not meet the requirements will not be accepted.	شروط الأعلان ملزمة ولن يتم قبول العروض الغير مستوفية للشروط	<b>1_1</b>
The organization has the right to request the assets of the documents contained in the declaration for conformity.	يحق للمنظمة طلب أصول الوثائق الواردة في الأعلان للمطابقة	<b>1_2</b>
The bidder must attach their account number at Karimi Bank to the financial bid documents.	يجب على مقدم العرض إرفاق رقم حسابه في بنك الكريمي ضمن وثائق العرض المالي.	<b>1_3</b>
The bidder must sign and stamp all tender documents and the offer will be excluded some or all documents without bidder's stamp.	يجب على مقدم العرض توقيع وختم كافة أوراق وثائق المناقصة وسيتم إستبعاد العرض إذا وجدت بعض أو كل أوراق المناقصة غير مختومة.	<b>1_4</b>
The organization is not obliged to accept the lowest prices and is not obliged to explain the reasons for excluding or selecting the winning bid of any bidder	المنظمة غير ملزمة بقبول أقل الأسعار وغير ملزمة بتوضيح أسباب إستبعاد أو إختيار العرض الفائز لأي من مقدي العروض	<b>1_5</b>
The organization has the right to cancel or add the execution of any item or quantity of any project and the bidder is obliged to implement the request according to the unit price of the item in another project.	يحق للمنظمة إلغاء أو إضافة تنفيذ أي بند أو كمية لأي مشروع و يلتزم مقدم العرض بتنفيذ المطلوب وفقا لسعر البند المقدم في عرضه المالي لوحدة العمل في مشروع آخر.	<b>1_6</b>
The bidder shall visit the locations and ensure that the work can be carried out within the time limit set for implementation and in accordance with the tendering tables and specifications.	على مقدم العرض زيارة مواقع العمل والتأكد من إمكانية تنفيذ العمل في الفترة الزمنية المحددة للتنفيذ ووفقا لجداول كميات و مواصفات المناقصة .	<b>1_7</b>
The contractor oplaigaze on all safeguarding conditions and safety tools to be provided by the contractor to its employees and workers	يلتزم المقاول بشروط الأامن والسلامة البيئية وتوفير كل أدوات السلامة اللازمة وكل من ينوب عنه و إلزامهم بإرتدائها طوال فترة تنفيذ العمل. وعلى مقدم العرض تحميل قيمتها ضمن بنود العمل في عرضه المالي.	<b>1_8</b>
The successful bidder is required to provide samples of all materials and tools for approval prior to supply and any non-conforming supply for which he or she is responsible to resupply the required according to specifications and bears the accompanying effect, including the costs of delay	على مقدم العرض تقديم العينات لكافة المواد و الأدوات لأعتمادها قبل التوريد وأي توريد غير مطابق يتحمل مسؤوليته وإعادة توريد المطلوب حسب المواصفات ويتحمل الأثر المصاحب لذلك بما في ذلك تكاليف التأخير	<b>1_9</b>
The time limit for the implementation of all project work must not exceed 60 days from the date of receipt of the contractor's work site to commence implementation. Contractors must provide a timetable for implementation.	الفترة الزمنية المحددة لتنفيذ كافة أعمال المشروع يجب ألا تزيد عن 60 يوما تبدأ من تاريخ إستلام المقاول لموقع العمل للبدء بالتنفيذ . وعلى المقاول تقديم برنامج زمني للتنفيذ.	<b>1_10</b>
The contractor shall incur all financial penalties arising from the delay in the completion of the project within the period specified in the contract (not exceeding 60 days) and in accordance with the terms of the contract	يتحمل المقاول كافة الغرامات المالية الناجمة عن تأخر إنجاز المشروع خلال الفترة المحددة في العقد (لا تزيد عن 60 يوما) ووفقا لشروط العقد	<b>1_11</b>

**Bidder stamp**

ختم مقدم العرض

**Bidder signature**

توقيع مقدم العرض

<b>Construction of Psychological Support Centre (second floor) at Khalifah hospital Alshamaiteen district - Taizz Gov.</b> بناء مركز الدعم النفسي (دور ثاني) في مستشفى خليفة مديرية الشمايتين- محافظة تعز	
<b>Project No : Sub2- Taizz</b> رقم المشروع :Sub2- Taizz	<b>Annex1</b>
<b><u>Tender Terms and Conditions Manual</u></b> <b>دليل شروط وأحكام العطاء</b>	
<b>Instructions for the preparation of envelopes: -</b>	<b>2- تعليمات إعداد المظاريف:-</b>
<b>Financial Bid:</b> - Its contents shall be as follows: - All tender documents are sealed and signed Original bank guarantee A copy of the documents requested in the advertise is stamped and signed Account Data at Karimi Bank	<b>1_1</b> <b>الظرف المالي :-</b> وتكون محتوياته على النحو التالي:- كافة وثائق المناقصة مختومة وموقعة أصل ضمان تقديم العطاء او الشيك مقبول الدفع صورة من الوثائق المطلوبة في الإعلان مختومة وموقعة بيانات حساب مقدم العرض في بنك الكريبي
All documents put on one suitable signed and stamped envelope and clear writing as following	<b>1_1-3</b> يتم وضعها بظرف مناسب موقع ومختوم من قبل مقدم العرض ويكتب عليه بخط واضح المعلومات التالية:
<b>Financial Offer + Bidder Name + Telephone Numbers</b>	<b>العرض المالي + إسم مقدم العرض + أرقام التلفون</b>
<b>Construction of Psychological Support Centre (second floor) at Khalifah hospital Alshamaiteen district - Taizz Gov.</b>	<b>بناء مركز الدعم النفسي (دور ثاني) في مستشفى خليفة مديرية الشمايتين- محافظة تعز</b>
<b>Project No : Sub2- Taizz</b>	<b>رقم المشروع: Sub2- Taizz</b>
<b>Technical envelope:</b> - Its contents shall be as follows: - Previous experiences of the bidder at least 3 previously implemented projects with annexes confirming the implementation of the said projects (contracts, site delivery, initial receipt of the project,.....) Preferably similar projects in the same governorate and funded by international organizations.	<b>1_2</b> <b>الظرف الفني :-</b> وتكون محتوياته على النحو التالي:- الخبرات السابقة لمقدم العرض بما لا يقل عن 3 مشاريع منفذه سابقا مع مرفقات تؤكد تنفيذ المشاريع المذكورة (عقود ، تسليم الموقع ، الاستلام الابتدائي للمشروع ،.....) ويفضل أن تكون المشاريع مشابهة وفي نفس المحافظة وممولة من منظمات دولية.
Brief overview of the presenter (brief brief, administrative and technical structure, project implementation mechanism)	نبذة مختصرة عن مقدم العرض ( نبذة مختصرة ، الهيكل الإداري والفني ، آلية تنفيذ المشاريع المتبعة
Explanatory information on the main materials and tools required to implementation. (catalog, photos, specifications,.....) and any other technical documents.	معلومات توضيحية للمواد والأدوات الرئيسية المطلوبة لتنفيذ المشروع . (كاتلوج ، صور ، مواصفات ،.....) وأي وثائق فنية أخرى.
All mentioned documents should be signed and stamp by bidder and put on one suitable signed and stamped envelope and clear writing as following	يتم توقيع وختم مقدم العرض على الوثائق المرفقة المذكورة أعلاه ووضعها بظرف مناسب مختم بالشمع الأحمر ويوقع ويختم على الظرف ويكتب عليه بخط واضح المعلومات التالية:
<b>Financial Offer + Bidder Name + Telephone Numbers</b>	<b>العرض المالي + إسم مقدم العرض + أرقام التلفون</b>
<b>Construction of Psychological Support Centre (second floor) at Khalifah hospital Alshamaiteen district - Taizz Gov.</b>	<b>بناء مركز الدعم النفسي (دور ثاني) في مستشفى خليفة مديرية الشمايتين- محافظة تعز</b>
<b>Project No : Sub2- Taizz</b>	<b>رقم المشروع: Sub2- Taizz</b>

<b>Construction of Psychological Support Centre (second floor) at Khalifah hospital Alshamaiteen district - Taizz Gov.</b> بناء مركز الدعم النفسي (دور ثاني) في مستشفى خليفة مديرية الشمايتين- محافظة تعز		
<b>Project No : Sub2- Taizz</b> رقم المشروع :Sub2- Taizz	<b>Annex1</b>	
<b><u>Tender Terms and Conditions Manual</u></b> <b>دليل شروط وأحكام العطاء</b>		
<b><u>Instructions for preparing quantities tables: -</u></b>	<b><u>تعليمات إعداد جداول الكميات :-</u></b>	<b>3-</b>
The bidder must fill the unit price of each item with the total item value clearly and ensure that the unit price is matched to the total item value.	على مقدم العرض تعبئة سعر وحدة كل بند مع إجمالي قيمة البند بشكل واضح والتأكد من مطابقة سعر الوحدة مع إجمالي قيمة البند.	<b>3_1</b>
When there is an amendment or deletion you must sign and stamp at the same place as the modification	عند وجود تعديل أو شطب يجب التوقيع والختم في نفس مكان التعديل	<b>3_2</b>
If there is a difference between the unit price and the total calculated item, the unit price will be approved and the difference in value will be calculated as an arithmetic error	في حال وجود فارق بين سعر الوحدة والأجمالي المحسوب للبند سيتم اعتماد سعر الوحدة وإحتساب فارق القيمة خطأ حسابي	<b>3_3</b>
If there any item without unit price that may result to excluded offer or set the highest price alone similar to that of competing offers.	عدم وضع سعر الوحدة لأي بند قد يؤدي إلى إستبعاد العرض المقدم أو تسعيره بأعلى سعر وحده مشابهة مقدم من العروض المنافسة.	<b>3_4</b>
The existence of arithmetic errors in the offer with a total of more than 3% of the offer value will exclude the offer. If the total arithmetic errors are less than 3%, this will have a negative impact on the evaluation of the financial offer.	وجود أخطاء حسابيه في العرض المقدم بإجمالي يزيد عن 3% من قيمة العرض سيؤدي إلى إستبعاد العرض المقدم. وفي حالة كان إجمالي الأخطاء الحسابيه أقل من 3% فذلك سينعكس سلبيا على تقييم العرض المالي.	<b>3_5</b>
The bidder must complete the project's summary financial bid form according to the data specified in the form and write down the total net value after the reduction (number) and (writing), which will be approved in the opening bid form.	على مقدم العرض تعبئة نموذج خلاصة العرض المالي للمشروع وفق البيانات المحدده في النموذج وكتابة صافي إجمالي القيمة بعد التخفيض (رقما) و (كتابتا) وهو ماسيتم إعتماده في محضر فتح المظاريف.	<b>3_6</b>
if there Summary financial bid without data or signature and stamp that mean excluded the offer from competition.	عدم تعبئة مقدم العرض نموذج خلاصة العرض المالي للمشروع والتوقيع والختم عليه قد يؤدي لأستبعاد العرض من المنافسة.	<b>3_7</b>
If there a difference between data value of summary financial bid and bill of quantity it will calculated as arithmetic errors.	في حال وجدت لجنة التحليل فوارق ماليه بين خلاصة العرض المالي وجداول الكميات سيتم التعامل معها كأخطاء حسابيه.	<b>3_8</b>
<b><u>Instructions for preparation of technical specification form for each project: -</u></b>	<b><u>تعليمات إعداد نموذج المواصفات الفنية لكل مشروع :-</u></b>	<b>4-</b>
The bidder must attached Catloge or specification of the main materials which will use it in implementation. It will be binding upon the bidder to ensure that these specifications are available in the local market.	يجب على مقدم العرض تقديم كاتلوجات أو صور توضح أنواع المواد الأساسيه التي سيتم إستخدامها في تنفيذ العمل مثل ( الحديد ، الأسمنت ، الدهان ، مواد الكهرباء ، ..... ) لذلك على مقدم العرض التأكد من توفر تلك المواصفات في السوق المحليه	<b>4_2</b>
bidder/bidder winners are obliged to submit samples of materials used in the execution of the works as details documented for the project /projects contracted prior to the supply or commencement of the work and no work performed will be accepted without the approval of the samples of execution materials from supervisor engineer .	مقدم العرض الفائز / الفائزين ملزم بتقديم عينات المواد المستخدمة في تنفيذ الأعمال إلى المهندس المشرف لأعتمادها قبل التوريد او البدء بتنفيذ العمل ولن يتم قبول أي أعمال منفذه دون إعتماذ عينات مواد التنفيذ من المهندس المشرف	<b>4_4</b>

<b>Construction of Psychological Support Centre (second floor) at Khalifah hospital Alshamaiteen district - Taizz Gov.</b> بناء مركز الدعم النفسي (دور ثاني) في مستشفى خليفة مديرية الشمايتين- محافظة تعز					
<b>Project No : Sub2- Taizz</b> رقم المشروع :Sub2- Taizz			<b>Annex1</b>		
<b>Tender Terms and Conditions Manual</b> دليل شروط وأحكام العطاء					
<b>Instructions to visit the project site and prepare the visit form for each project: -</b>			<b>5- تعليمات زيارة موقع المشروع وإعداد نموذج الزيارة لكل مشروع :-</b>		
Visit the site by the bidder is optional and the organization is not bound by any financial or other obligation			<b>5_3</b> زيارة الموقع من قبل مقدم العرض إختياريه ولا تلزم المنظمة بأي التزام مالي أو غيره		
<b>Technical and financial evaluation mechanism</b>			<b>6- آلية التقييم الفني والمالي للعطاء :-</b>		
Offers that did not meet the advertising requirements and did not conform to the Terms and Conditions Manual will drop off from the competition and will not be included in the evaluation.			<b>6_1</b> العروض التي لم تستوفي شروط الإعلان ولم تكن مطابقة لما ورد في دليل شروط وأحكام تقديم العطاء سيتم إستبعادها من المنافسة ولن تدخل في التقييم.		
Offers that meet advertising requirements and conform to the Terms and Conditions Manual will evaluate it.			<b>6_2</b> العروض المستوفيه لشروط الإعلان و مطابقة لما ورد في دليل شروط وأحكام تقديم العطاء ستخضع للتقييم الفني والمالي.		
A separate technical and financial evaluation of each project and will be done according to the following table			<b>6_3</b> سيتم عمل تقييم فني ومالي منفصل لكل مشروع ووفقا للجدول التالي:-		
evaluation Item	eval. Degree	Reference	توضيح	الدرجة	البند
Project Site Visit	5	as a sample site visit	حسب نموذج زيارة الموقع	5	زيارة موقع المشروع
Preparation of technical specification form and annexes	10	As a sample Tech. spec.	حسب نموذج المواصفات الفنية	10	إعداد نموذج المواصفات الفنية ومرفقاته
Arrangement and organization of Technical bid	5	according to instructions	وفق التعليمات	5	ترتيب وتنظيم العرض الفني
Previous experiences and other bidder's documents.	15	At least 3 similar projects	بما لا يقل عن 3 مشاريع مشابهة	15	الخبرات السابقة وألويات مقدم العرض الأخرى
Time Schedule, Labour Disclosure and Equipment Needed to Carry Out the project.	10	Not more than 60 days	لا تزيد عن 60 يوم	10	الجدول الزمني وكشف العمالة والمعدات اللازمة لتنفيذ العمل
Arrangement and organization of Financial bid	5	according to instructions	وفق التعليمات	5	ترتيب وتنظيم العرض المالي
Total Value of project	50	The best logical total value	أفضل سعر منطقي	50	إجمالي قيمة العرض المالي
<b>Total evaluation degree</b>	<b>100</b>			<b>100</b>	<b>إجمالي درجة التقييم</b>
<b>The successful bidder is bound by the Organization's Code of Conduct</b>			<b>7- مقدم العرض الفائز ملزم بمدونة قواعد سلوك الموردين التابعة للمنظمة</b>		
<b>The winning bidder is bound by the Code of Safeguarding and Children's Rights</b>			<b>8- مقدم العرض الفائز ملزم بمدونة قواعد الأمن والسلامة و حقوق الأطفال</b>		

Project No : Sub2- Taizz رقم المشروع :Sub2- Taizz		
<b>Sample of Site Visit</b>		<b>نموذج زيارة موقع</b>
Construction of Psychological Support Centre (second floor) at Khalifah hospital Alshamaiteen district - Taizz Gov. بناء مركز الدعم النفسي (دور ثاني) في مستشفى خليفة مديرية الشمايتين- محافظة تعز	<b>Project Name</b> إسم المشروع	
	<b>Bidder Name</b> إسم مقدم العرض	
	<b>Visit Date</b> تاريخ الزيارة	
<b>Bidder's Site visit Targets</b>		
<b>To have clean vision about conditions and required tools need to implement the project successfully without any negative effect in hospital daily work.</b>	<b>الغرض من زيارة الموقع</b>	
	معرفة مقدم العرض لظروف تنفيذ العمل ومتطلبات التنفيذ دون التأثير على سير العمل في المستشفى	
<b>The Bidder confirm that he have a clear knowledge, there are no commitment form SFCG organization for his site visit</b>		
	يؤكد مقدم العرض التزامه ومعرفته التامة بأن الزيارة الميدانية التي قام بها هدفها إعداد عرضه بشكل مناسب ولا يحق مطالبة منظمة البحث عن أرضية مشتركة بأي التزام مقابل زيارة الموقع .	
<b>Bidder's Signture and Stamp</b> توقيع وختم مقدم العرض		<b>Hospital's Principal Signture and Stamp</b> توقيع وختم مدير المستشفى أو من يمثله

Project No : Sub2- Taizz رقم المشروع :Sub2- Taizz		Currency Type USD عملة العطاء دولار امريكي		Type of Term : Quantities نوع العقد : كميات		
<b>Construction of Psychological Support Centre (second floor) at Khalifah hospital Alshamaiteen district - Taizz Gov. بناء مركز الدعم النفسي (دور ثاني) في مستشفى خليفة مديرية الشمايتين- محافظة تعز</b>						
No.	Description	بيان الاعمال	الوحدة	الكمية	سعر الوحدة (الدولار)	اجمالي السعر
			UNITS	QTY	UNIT COST ( USD)	Total price (USD)
<b>General Requirement:</b>		<b>متطلبات عامة:</b>				
	The Environmental and Social Management Frame work is considered the controlling tool for mitigating environmental and social impacts .And mitigations listed in this SF CG are mandatory to be implemented along with the construction and rehabilitation facilities.	يعتبر عمل إطار الإدارة البيئية والاجتماعية أداة التحكم للتخفيف من الآثار البيئية والاجتماعية والتخفيفات المدرجة في هذا الإطار البيئي والاجتماعي (في منظمة البحث عن أرضية مشتركة) إلزامية ليتم تنفيذها جنباً إلى جنب مع أنشطة البناء وإعادة تأهيل وصيانة المرافق				
	The contractor is obliged to take the following measures to decrease impact of construction and rehabilitation work on the environment and beneficiaries.	يلتزم المقاول باتخاذ التدابير التالية لتقليل أثر أعمال البناء و الصيانة على البيئة والمستفيدين				
	Provide construction site with protection measures (Barriers, fence, portable scaffold sheets), warning signs (authorized persons are only allowed to access work area, Provide necessary light and included the cost of required tools in unit of items	يلتزم المقاول بتوفير تدابير الحماية في موقع البناء (الحواجز، السياج، السقائل)، علامات التحذير (يسمح للأشخاص المسموح لهم فقط للوصول إلى منطقة العمل مع توفير الإضاءة الكافية وعلى المقاول تحميل التكلفة اللازمة لذلك ضمن أسعار بنود العمل				
	Provide his workers with personal protective equipment (masks, gloves, safety shoes, helmet, overall) and included the cost of required tools in cost of items	يلتزم المقاول بتوفير أدوات الحماية الشخصية للعمال (أقنعة، قفازات، أحذية السلامة، خوذة) والزامهم بارتدائها أثناء العمل وعلى المقاول تحميل التكلفة اللازمة لذلك ضمن أسعار بنود العمل				
	The contractor is obliged to coordinate with the hospital administration to determine the mechanism for the execution of the work and the work of woods lift and all the necessary means to lift the materials and access workers to the place of execution and also lift the tailings from outside the building without causing any obstruction to the hospital's work in providing its daily services and placing this within the prices of the work items and the claimant is not entitled to any discrepancies.	يلتزم المقاول بالتنسيق مع إدارة المستشفى لتحديد آلية تنفيذ العمل وعمل السقائل وكافة الوسائل اللازمة لرفع المواد ووصول العمال إلى مكان التنفيذ و أيضاً رفع المخلفات من خارج المبنى دون التسبب بأي عرقلة لعمل المستشفى في تقديم خدماته اليومية و وضع ذلك ضمن أسعار بنود العمل و لا يحق له المطالبة بأي فوارق مقابل ذلك				
	Reduce noise during working hours and do not work at night, and spray site with water during dust.	تقليل الضوضاء أثناء ساعات العمل وعدم العمل في الليل، ورش الموقع بالماء للتقليل من الغبار				
	Haul surplus material and oil and grease outside the premises and transport it in closed trucks to dump sites	نقل فائض المواد والنفط والشحوم خارج المباني ونقله في شاحنات مغلقة لتفريغ المواقع العامة المحددة لذلك				

Project No : Sub2- Taizz رقم المشروع :Sub2- Taizz		Currency Type USD عملة العطاء دولار امريكي		Type of Term : Quantities نوع العقد : كميات		
<b>Construction of Psychological Support Centre (second floor) at Khalifah hospital Alshamaiteen district - Taizz Gov. بناء مركز الدعم النفسي (دور ثاني) في مستشفى خليفة مديرية الشمايتين- محافظة تعز</b>						
No.	Description	بيان الاعمال	الوحدة	الكمية	سعر الوحدة (الدولار)	اجمالي السعر
			UNITS	QTY	UNIT COST ( USD)	Total price (USD)
<b>General instructions:</b>		<b>تعليمات عامة:</b>				
	In case of contradiction between the drawings and the BoQ, the drawings shall prevail and consult supervision engineer befor go on implementation work includes all tools, requirements and accessories to finalize the work according to specification, the drawings and according to the instruction of DRC supervising engineer.	في حالة وجود تناقض بين الرسومات وجدول الكميات ، يتم العمل بموجب الرسومات واستشارة المهندس المشرف قبل التنفيذ. يشمل العمل جميع الأدوات والمتطلبات والملحقات لإنهاء العمل وفقا للمواصفات والرسومات ووفقا لتعليمات مهندس المشرف و مهندس الأشراف في منظمة البحث عن أرضية مشتركة.				
	Quantities are measured by net geometric measurement and openings are discounted and all quantities measured as actual implemented work on site. Executing business implementation steps and charging its costs on item prices. Providing samples for all materials before implementation and installation, and the contractor bears full responsibility and storing them in the supply ceremony before approval. Bye, the contractor has no right to claim any price differences in the event of an increase or decrease in the width of another .item copy, regardless of the quantities	الكميات تقاس قياساً هندسياً صافياً وتخصم الفتحات في جميع الأعمال وسيتم حساب العمل المنفذ ميدانياً. يجب عمل رسومات تنفيذه أو تقديم صور توضيحية لتفاصيل الأعمال (الشبابيك ، الأبواب) وتعميدها قبل التنفيذ وعمل رسومات لما هو منفذ بحسب مراحل تنفيذ الأعمال وتحميل تكلفتها على أسعار البنود. يجب تقديم عينات لجميع المواد قبل التنفيذ والتكليف ويحمل المقاول كامل المسؤولية وتكلفة التوريد قبل اعتماد العينة من قبل المهندس المشرف ويحق للمهندس المشرف رفض أي كميات يتم تنفيذها أو توريدها قبل اعتمادها. لايحق للمقاول المطالبة بأي فوارق في الأسعار في حالة استبدال كميات بند بدلا عن بند اخر بالزيادة والنقصان مهما كانت الكميات				
	Contractor shall obtain the following permits: Local Authority Certificate/Permit for collection and transporting the waste to the local authority disposal location. During construction shall obtain related Authority Permit to connect the sewer lines from buildings to municipal sewerage network on main road.	<b>يحصل المقاول على التصاريح التالية:</b> شهادة/تصريح السلطة المحلية لجمع النفايات ونقلها إلى موقع التخلص من السلطة المحلية. يحصل أثناء البناء على تصريح السلطة ذي الصلة لربط خطوط الصرف الصحي من المباني بشبكة المجاري البلدية و أي متطلبات أخرى لازمة للتنفيذ				
	The contractor must carry out the removal work using appropriate professional tools so that it does not affect the other components of the building. The contractor must repair any damage caused by cracking and lift the waste to the designated premises.	على المقاول تنفيذ أعمال الأزالة باستخدام الأدوات المهنية المناسبة بحيث لا يؤثر على مكونات المبنى الأخرى وكما يجب على المقاول إصلاح أي أضرار ناجمه عن التكسير ورفع المخلفات إلى الأماكن المخصصة.				
1	<b>Damage and Remove Works</b>	<b>أعمال التكسير والأزالة</b>				
1_2	<b>Removing columns' cover concrete to appear reinforcement steel:</b> Removing columns' cover concrete to appear reinforcement steel, also, disposal of wastes to a designated place according to the approval of the local authority after completion of the work, the price includes all necessities for the completion of the works, according to the specifications, and instructions of the supervising engineer.	<b>اعمال التكسير لأخراج أسيار الاعمدة</b> تكسير وازالة الاسطح لأخراج اسيار الاعمدة المحددة في الرسومات عدد 6 اعمدة ويشمل البند التكسير واعداد البلاط الاسمنتي كما هو عليه بنفس المواصفات السابقة مع رفع المخلفات الى خارج الموقع وجميع مايلزم لانتهاء البند وتعليمات المهندس س المشرف.		L.S	المقطوعة	1
1	<b>Total value of Damage and Remove Works</b>	<b>إجمالي قيمة أعمال التكسير والأزالة</b>				



Project No : Sub2- Taizz رقم المشروع : Sub2- Taizz		Currency Type USD عملة العطاء دولار امريكي		Type of Term : Quantities نوع العقد : كميات		
<b>Construction of Psychological Support Centre (second floor) at Khalifah hospital</b> <b>Alshamaiteen district - Taizz Gov.</b> <b>بناء مركز الدعم النفسي (دور ثاني) في مستشفى خليفة</b> <b>مديرية الشمايتين- محافظة تعز</b>						
No.	Description	بيان الاعمال	الوحدة	الكمية	سعر الوحدة (الدولار)	اجمالي السعر
			UNITS	QTY	UNIT COST ( USD)	Total price (USD)
2	<b>Concrete Works</b>	<b>أعمال الخرسانة</b>				
	NOTE: All form works, and shuttering shall be new. Concrete items must include steel reinforcement with Fy 280Mpa Grade 40, Supplying, Casting, vibrating, workmanship, scaffold, sleeves, testing and providing test results certificates, storing and saving of samples, and curing concrete, smooth face, price include using crushed gravel, portland cement, vibration machine, concrete centrized dispating, manual concret mix prohibited. All works must be in accordance with specifications, drawings, and supervisor engineer instructions.	ملاحظة: يجب أن تكون جميع أعمال التشبيبة و تثبيت وربط التسليح جديدة. يجب أن يكون حديد التسليح المستخدم Fy 280Mpa Grade 40 ، و يجب إستخدام صب مركزي ويستخدم هزازات ميكانيكية أثناء الصب بإستخدام الحصى المدرج و الرمل المفحوص وإسمنت بورتلاند ماركة مسجلة كما يجب إجراء الاختبارات اللازمة لفحص المكعبات الخرسانية عند صب كل مرحلة من مراحل عمل الخرسانة المسلح وتقديم شهادات نتائج الاختبار، وتخزين العينات وحفظها، وعلاج الخرسانة، والوجه الناعم، وكل مايلزم بحسب المواصفات وتعليمات المهندس المشرف				
2_1	<b>RC for columns</b> Supply and implementation of armed concrete for columns Portland cement with resistance of at least 350 kg/cm3. The work includes wood wrenches, arming, mechanical casting, shaking of concrete with mechanical vibration and spraying well in accordance with the drawings and instructions of the supervising engineer	<b>خرسانة مسلحة للأعمدة</b> توريد وتنفيذ خرسانة مسلحة للأعمدة والسلالم وجدار الممر باستخدام أسمنت بورتلاندي وبمقاومة لا تقل عن (350) كجم/سم <sup>3</sup> والعمل يشمل اعمال الشدات الخشبية والتسليح والصب الميكانيكي وهز الخرسانة بالهزاز الميكانيكي والرش جيدا طبقا للرسومات وتعليمات المهندس المشرف.	M3 متر مكعب	2.6		
2_2	<b>RC for slabs, beams, staircase and Lintel above the window and door</b> Supply and install reinforced concrete for slabs, beams and beam supprted the skylight structure with resistance no less than 300Kg/cm2 according to the drawings and above specification.	<b>خرسانة مسلحة للسقوف والجسور والاعتاب:</b> توريد وتنفيذ خرسانة مسلحة للسقوف والجسور والاعتاب باستخدام أسمنت بورتلاندي وبمقاومة لا تقل عن (300) كجم/م <sup>3</sup> يشمل اعمال الشدات الخشبية والتسليح والصب الميكانيكي وهز الخرسانة بالهزاز الميكانيكي والرش جيدا طبقا للرسومات وتعليمات المهندس	M3 متر مكعب	28.7		
2	<b>Total value of Concrete Works</b>	<b>إجمالي قيمة أعمال الخرسانة</b>				

Project No : Sub2- Taizz رقم المشروع :Sub2- Taizz		Currency Type USD عملة العطاء دولار امريكي		Type of Term : Quantities نوع العقد : كميات		
<b>Construction of Psychological Support Centre (second floor) at Khalifah hospital Alshamaiteen district - Taizz Gov. بناء مركز الدعم النفسي (دور ثاني) في مستشفى خليفة مديرية الشمايتين- محافظة تعز</b>						
No.	Description	بيان الاعمال	الوحدة	الكمية	سعر الوحدة (الدولار)	اجمالي السعر
			UNITS	QTY	UNIT COST ( USD)	Total price (USD)
3	<b>Build Stone and Cement Block</b>	<b>أعمال مباني الحجر والبلك</b>				
3_1	<b>Works of External Wall Stone Buildings (two sides):</b> The works of supplying and executing the buildings of visible stone walls with the same thickness as the walls of the previous stone. The stone of the facades must be the same as the previous stone and with the same specifications. The shape and model of the current construction in all its architectural details shall be the same as the previous construction. The lining stones can be used in local stones. Calculation of quantity of work performed Engineering account deducting openings as well as reinforced concrete (net working space)	<b>اعمال مباني حجر الجدران الخارجيه (جهتين) :</b> اعمال توريد وتنفيذ مباني جدران حجر ظهارة ويطاانه بنفس سماكة جدران الحجر السابق ويجب أن يكون حجر الواجهات نفس نوع الحجر السابق وينفس المواصفات ويكون شكل وطراز البناء الحالي بكافة تفاصيله المعمارية نفس البناء السابق أما أحجار البطانة فيمكن إستخدام أحجار محلية على أن يتم فحص واعتماد العينة من قبل المهندس المشرف قبل التنفيذ مع نسبة خلط (1:3) اسمنت الى نيس ويتم تنفيذ كل الاعمال المذكورة على حسب الابعاد المبينه بالرسومات والمخططات والمواصفات الفنية وتعليمات المهندس المشرف. حساب كمية العمل المنفذ حساب هندسي تخصم منه الفتحات وكذلك الخرسانة المسلحة (مساحة صافية للعمل)	M2	53		
3_2	<b>Automatic holow cement blocks 20X20X40cm</b> supply and install block building using automatic holow blocks (size 20x20x40) for inernal walls and stair case internal walls, its weight shall not exceed 18KG; it should be done using a cement mortar 1:3 cement-sand. The building should be balanced and interlinked, all associated works such as watering, materials, scaffolds, placing of approval blocks, providing openings, loading and unloading, transportation, workmanship and all the requirements to finish this item according to drawings, specifications, conditions and direct instructions by the Engineer or his representative.	<b>اعمال مباني بلك أنوماتيكي مخرق خفيف 20X20X40 سم :</b> اعمال توريد وتنفيذ مباني بلك انماتيكي بابعاد (0.4*0.2*0.2) متر لعمل جدران القواطع الداخلية والخارجية يجب اعتماد العينة من قبل المهندس المشرف قبل التنفيذ مع نسبة خلط (1:3) اسمنت الى نيس ويتم تنفيذ كل الاعمال المذكورة على حسب الابعاد المبينه بالرسومات والمخططات والمواصفات الفنية وتعليمات المهندس المشرف. حساب كمية العمل المنفذ حساب هندسي تخصم منه الفتحات وكذلك الخرسانة المسلحة (مساحة صافية للعمل)	M2	157		
3_3	<b>Automatic holow cement blocks 15X20X40cm</b> supply and install block building using automatic holow blocks (size 15x20x40) for inernal walls and stair case internal walls, its weight shall not exceed 13KG; it should be done using a cement mortar 1:3 cement-sand. The building should be balanced and interlinked, all associated works such as watering, materials, scaffolds, placing of approval blocks, providing openings, loading and unloading, transportation, workmanship and all the requirements to finish this item according to drawings, specifications, conditions and direct instructions by the Engineer or his representative.	<b>اعمال مباني بلك أنوماتيكي مخرق خفيف 15X20X40 سم :</b> اعمال توريد وتنفيذ مباني بلك انماتيكي بابعاد (0.4*0.2*0.15) متر لعمل جدران القواطع الداخلية و الخارجية يجب اعتماد العينة من قبل المهندس المشرف قبل التنفيذ مع نسبة خلط (1:3) اسمنت الى نيس ويتم تنفيذ كل الاعمال المذكورة على حسب الابعاد المبينه بالرسومات والمخططات والمواصفات الفنية وتعليمات المهندس المشرف. حساب كمية العمل المنفذ حساب هندسي تخصم منه الفتحات وكذلك الخرسانة المسلحة (مساحة صافية للعمل)	M2	26		
3	<b>Total value of Build Stone and Cement Block</b>	<b>إجمالي قيمة أعمال مباني الحجر والبلك</b>				

Project No : Sub2- Taizz رقم المشروع :Sub2- Taizz		Currency Type USD عملة العطاء دولار أمريكي		Type of Term : Quantities نوع العقد : كميات		
<b>Construction of Psychological Support Centre (second floor) at Khalifah hospital Alshamaiteen district - Taizz Gov. بناء مركز الدعم النفسي (دور ثاني) في مستشفى خليفة مديرية الشمايتين- محافظة تعز</b>						
No.	Description	بيان الاعمال	الوحدة	الكمية	سعر الوحدة (الدولار)	اجمالي السعر
			UNITS	QTY	UNIT COST ( USD)	Total price (USD)
4	<b>Plastering works for external, internal walls and ceiling</b>	<b>أعمال التلايبس للجدران الداخلية والخارجية والأسقف</b>				
4_1	<b>Plastering works (Internal walls):</b> Supply, install and spray cement plastering for all internal walls , composed of 3 layers first layer spatter dash mortar ; second layer base coat with a mixture of cement and sand, and finishing coat, cement ratio 1:3 as per in the drawings. Item includes supply all materials, metal lathing 300 mm wide and 2. mm thickness shall be nailed and fixed over all joints between structural elements and blockwork or other types of finish before plastering commences, galvanized angle for the corners, arounds the doors and windows, mixing, scaffolds, curing, workmanship & tools, and all the requirements to finish this item according to drawings, specifications, conditions and direct instructions by the Engineer or his representative. measurement shall be measured by accurate field measurement with deduct all voids or opening as a net area without any exceptions.	<b>أعمال التلايبس الداخليه:-</b> تلايبس الجدران الداخلية. (جدران حجر + بلك) باستخدام الاسمنت البورتلاندي ويشمل الطرطشة بالمونة الاسمنتية ثلاث طبقات بنسبة 1:3 مع الرش جيدا, مع عمل شبك 30 ملم سمك 2 ملم للربط عند تقاطع التقاء الجدران ومع العمدان و الشبايبك والأبواب باستخدام المسامير والوتر والطبقة الأساسية والطبقة النهائية بالمونة الأسمنتية بنسبة ( 1 : 3) ( أسمنت : رمل) والرش الجيد للتلايبس مع عمل الزوايه والحروف بحسب المواصفات والرسومات و تعليمات المهندس المشرف. حساب كمية العمل المنفذ حساب هندسي تخصم منه الفتحات (مساحة صافية للعمل)	M2 متر مربع	312		
4_2	<b>Plastering works (ceiling):</b> Supply, install and spray cement plastering for all ceiling, , composed of 3 layers first layer spatter dash mortar ; second layer base coat with a mixture of cement and sand, and finishing coat, cement ratio 1:3 as per in the drawings. mixing, scaffolds, curing, workmanship & tools, and all the requirements to finish this item according to drawings, specifications, conditions and direct instructions by the Engineer or his representative. measurement shall be measured by accurate field measurement with deduct all voids or opening as a net area without any exceptions.	<b>أعمال التلايبس الأسقف:-</b> تلايبس الجدران الداخلية باستخدام الاسمنت البورتلاندي ويشمل الطرطشة بالمونة الاسمنتية ثلاث طبقات والطبقة الأساسية والطبقة النهائية بالمونة الأسمنتية بنسبة ( 1 : 3) ( أسمنت : رمل) والرش الجيد للتلايبس واستخدام المسامير والوتر وبحسب المواصفات والرسومات و تعليمات المهندس المشرف. حساب كمية العمل المنفذ حساب هندسي تخصم منه الفتحات (مساحة صافية للعمل)	M2 متر مربع	115.4		
4_3	<b>Plastering works (Internal):</b> Supply, install and spray cement plastering for all external walls with a mixture of cement and sand, and finishing coat, cement ratio 1:3 as per in the drawings. Item includes supply all materials, metal lathing 300 mm wide and 2.5 mm thickness shall be nailed and fixed over all joints between structural elements and blockwork or other types of finish before plastering commences, galvanized angle for the corners, arounds the doors and windows, mixing, scaffolds, curing, workmanship & tools, and all the requirements to finish this item according to drawings, specifications, conditions and direct instructions by the Engineer or his representative. measurement shall be measured by accurate field measurement with deduct all voids or opening as a net area without any exceptions.	<b>أعمال التلايبس الخارجيه:-</b> تلايبس الجدران الخارجية, والسفرة أعلى المبنى باستخدام الاسمنت البورتلاندي ويشمل الطرطشة بالمونة الاسمنتية ثلاث طبقات بنسبة 1:3 مع الرش جيدا, مع عمل شبك 30 ملم سمك 2 ملم للربط عند تقاطع التقاء الجدران ومع العمدان و الشبايبك والأبواب باستخدام المسامير والوتر والطبقة الأساسية والطبقة النهائية بالمونة الأسمنتية بنسبة ( 1 : 3) ( أسمنت : رمل) والرش الجيد للتلايبس مع عمل الزوايه والحروف بحسب المواصفات والرسومات و تعليمات المهندس المشرف. حساب كمية العمل المنفذ حساب هندسي تخصم منه الفتحات (مساحة صافية للعمل)	M2 متر مربع	140		
4	<b>Total value of Plastering works for external, internal walls and ceiling</b>	<b>إجمالي قيمة أعمال التلايبس للجدران الداخلية والخارجية والأسقف</b>				

Project No : Sub2- Taizz رقم المشروع :Sub2- Taizz		Currency Type USD عملة العطاء دولار امريكي		Type of Term : Quantities نوع العقد : كميات		
<b>Construction of Psychological Support Centre (second floor) at Khalifah hospital</b> <b>Alshamaiteen district - Taizz Gov.</b> <b>بناء مركز الدعم النفسي (دور ثاني) في مستشفى خليفة</b> <b>مديرية الشمايتين- محافظة تعز</b>						
No.	Description	بيان الاعمال	الوحدة	الكمية	سعر الوحدة (الدولار)	اجمالي السعر
			UNITS	QTY	UNIT COST ( USD)	Total price (USD)
5	<b>Paint work</b>	<b>أعمال الطلاء</b>				
5_1	<p><b>Painting Work for Internal walls:</b> Supply and install first class painting for Internal walls and partition, three layers. One undercoat primer and min. two-coats of oil paint without any smell. The item shall includes surface preparation, and cleaning the surfaces properly of dust, dirt, stuck, and etc., sanding, priming, putty, under coat, finishing coat and all the requirements to finish this item according to drawings, specifications, conditions and direct instructions by the Engineer or his representative. The color of the paint shall be as chosen by the supervisor engineer.</p>	<p><b>توريد وتنفيذ دهان زيتي مطفي:</b> توريد وتنفيذ دهان زيتي مطفي باللون المطلوب للجدران الداخلية للمبنى العمل يشمل: صنفرة الجدران بالصنفرة جيدا وتنظيفها بعد التلايبس الثالثة وتصفيتها جيدا ثم معجنتها بوجهين متعامدين أو أكثر للحصول على ملمس ناعم خالي من العيوب وخاصة حول الابواب والنوافذ وطلاء جميع الجدران وعمل وجهين أساس وثلاثة اوجه زيتي باللون المطلوب طبقا للمواصفات وتعليمات المهندس المشرف . حساب كمية العمل المنفذ حساب هندسي تخصم منه الفتحات (مساحة صافية للعمل)</p>	M2 متر مربع	312		
5_2	<p><b>Painting Work for the Ceiling:</b> Supply and install first class painting for ceiling and staircase ceiling with three layers of water paint. the item shall includes preparing surface, clean, remove dust, sanding, under coat, finishing coat and all the requirements to finish this item according to drawings, specifications, conditions and direct instructions by the Engineer or his representative. The color of the paint shall be as chosen by the supervisor engineer.</p>	<p><b>توريد وتنفيذ دهان أملشن ( مائي )</b> توريد وتنفيذ دهان أملشن ( مائي ) باللون الابيض لأسقف الجدران الداخلية ويتكون من وجه أساس وثلاثة أوجه العمل يشمل : صنفرتها جيدا للحصول على ملمس ناعمو جميع ما يلزم لإنهاء العمل على أكمل وجه حسب الرسومات والمواصفات والأصول الفنية والمصنعية والشروط والتعليمات وتوجيهات المهندس المشرف . حساب كمية العمل المنفذ حساب هندسي تخصم منه الفتحات (مساحة صافية للعمل)</p>	M2 متر مربع	115.4		
5_3	<p><b>Supply and apply anti humidity and water proof emulsion texture paint for exterior walls at roof :</b> Supply and apply anti humidity and water proof emulsion paint, three coats with the required color, it should be with texture. The work includes cleaning the surfaces of dust, dirt, stuck, and etc. sanding, priming, adding Polybond, applying 2 finishing coats, and doing all it needs to finish the work properly, according to the technical rules and the engineer's instructions</p>	<p><b>توريد وتنفيذ دهان مقاوم للرطوبة</b> توريد وتنفيذ دهان مقاوم للرطوبة باللون المطلوب للجدران الخارجية والأسقف الخارجيه ويتكون من وجه أساس وثلاثة أوجه العمل يشمل : صنفرتها جيدا للحصول على ملمس ناعمو جميع ما يلزم لإنهاء العمل على أكمل وجه حسب الرسومات والمواصفات والأصول الفنية والمصنعية والشروط والتعليمات وتوجيهات المهندس المشرف . حساب كمية العمل المنفذ حساب هندسي تخصم منه الفتحات (مساحة صافية للعمل)</p>	M2 متر مربع	140		
5	<b>Total value of Paint work</b>	<b>إجمالي قيمة أعمال الطلاء</b>				

Project No : Sub2- Taizz رقم المشروع : Sub2- Taizz		Currency Type USD عملة العطاء دولار امريكي		Type of Term : Quantities نوع العقد : كميات		
Construction of Psychological Support Centre (second floor) at Khalifah hospital Alshamaiteen district - Taizz Gov. بناء مركز الدعم النفسي (دور ثاني) في مستشفى خليفة مديرية الشمايتين- محافظة تعز						
No.	Description	بيان الاعمال	الوحدة	الكمية	سعر الوحدة (الدولار)	اجمالي السعر
			UNITS	QTY	UNIT COST ( USD)	Total price (USD)
6	Tiles work	أعمال البلاط				
6_1	<b>Ceramic Tiles Work for toilets, rooms and other floors:</b> Supply and fix non-slip color ceramic tiles (Spain-made or equivalent ), size 40x30x0.80cm for the walls and 30x30x1 cm for floors of the bathrooms, rooms and others floors. The tiles shall be laid and fixed to the walls by approved grouting and adhesive materials. The price includes, grouting using special chemical material, preparing the surface to fixed tiles and final polishing as per specifications, drawings and supervisor engineer's instructions or his representative. The color of the tiles shall be as chosen by the Engineer measurement shall be measured by accurate field measurement with deduct all voids or opening as a net area without any exceptions.	<b>بلاط السيراميك للحمامات والغرف والأرضيات الأخرى:</b> توريد وتنفيذ بلاط السيراميك غير المتزلق (مصنوع في إسبانيا أو ما يعادله)، وحجم 0.80 × 30 × 40 سم للجدران و 1 × 30 × 30 سم لأرضيات الحمامات والغرف والأرضيات الأخرى. ويجب وضع البلاط وتثبيتته على الجدران بواسطة مواد التجميع والمواد اللاصقة المعتمدة. ويشمل السعر إعداد السطح للبلاط الثابت والتنفيذ والتكيب والتلميع النهائي وكل ما يلزم لإنهاء العمل بأكمل وجه وبحسب المواصفات والرسومات وتعليمات المهندس المشرف أو من يمثله. يجب أن يكون لون البلاط كما يختاره المهندس حساب كمية العمل المنفذ حسب حساب هندسي تخصم منه الفتحات (مساحة صافية للعمل) (العمل لا يشمل المساحة بين المبنى القديم والجديد)	M2 متر مربع	167.4		
6_2	<b>Skirting.</b> Supply & install a good quality Wood-Look Ceramic skirting from the same type with the same color, size 40x10 cm chips, for all floors according to specifications and engineer's instructions. (Spain made or equivalent)	<b>نعلات سيراميك:</b> توريد وتركيب نعلات سيراميك طول 40 بارتفاع 10سم وذلك للفصول و الممرات والدرج بالمونة الاسمنتية 1:3 بحسب الرسومات والمواصفات وتوجيهات المهندس المشرف وحيث يلزم .	ML متر طولي	90		
6	Total value of Tiles work	إجمالي قيمة أعمال البلاط				

Project No : Sub2- Taizz رقم المشروع : Sub2- Taizz		Currency Type USD عملة العطاء دولار امريكي		Type of Term : Quantities نوع العقد : كميات		
<b>Construction of Psychological Support Centre (second floor) at Khalifah hospital</b> <b>Alshamaiteen district - Taizz Gov.</b> <b>بناء مركز الدعم النفسي (دور ثاني) في مستشفى خليفة</b> <b>مديرية الشمايتين- محافظة تعز</b>						
No.	Description	بيان الاعمال	الوحدة	الكمية	سعر الوحدة (الدولار)	اجمالي السعر
			UNITS	QTY	UNIT COST ( USD)	Total price (USD)
7	<b>Doors, Windows and others work</b>	<b>أعمال الابواب والنوافذ والأعمال الأخرى</b>				
7_1	<b>Steel door:</b> Supply and install a steel swing door (1.2 x 2.2 m), made of steel tubes (40*20 mm) welded adjoining vertically without space, the door fixed to the frame using 4 heavy-duty hinges of 4-inch size. The door frame with a width of 20 cm (the same width as the wall) is made of steel tubes (40 x 20 mm) fixed on two sides of the wall using four 20 cm nails. The price includes scraping and removing any traces of welding and applying anti-rust painting followed by 3 coats of oil painting. Installation of Italian manual multi-lock with handles and all necessary accessories, in accordance with the specifications and instructions of the supervising engineer.	<b>باب حديد مربع رص:</b> توريد وتركيب باب حديد قفحة بأبعاد (1.2 × 2.2) م باستخدام الحديد المربع مرصوص رأسياً يتم لحامها جيداً بدون فراغات مقاس (20×40) مم ويتم تثبيته بواسطة ثلاثة مفصلات حجم 4 انش، وتركيب الإطار بعرض 20 سم (مماثل لعرض الجدار) باستخدام الحديد المربع المرصوص مقاس (40 × 20) مم يثبت الإطار بواسطة 4 مسامير طول 20 سم من كل جانب مع تعبئة الفراغات. السعر يشمل ازالة اثار اللحام جيداً والجلج والدهان وجه ضد الصدأ وتم باللون الزيتي المطلوب ثلاثة أوجه. تركيب قفل كيلون ايطالي مع البيدات وجميع الخردوات من مقابض ومغالي وجميع ما يلزم طبقاً للرسومات والمواصفات وتعليمات المهندس المشرف.	M2 متر مربع	5.76		
7_2	<b>Aluminum Door</b> Supply, and install Wood-Look Aluminum door, item include fiberglass 4 mm thick two sides with over all thickness 8 mm Wooden color, all accessories, handles, locks, hinges, rubber. With all required sealants, accessories and hard ware as per shop drawings, technical specification and the instructions of supervising Engineer.	<b>باب الألومنيوم</b> توريد، وتركيب باب ألمنيوم خشبي، يشمل العنصر جانبيين بسلك 4 مم من الألياف الزجاجية مع كل سمك 8 مم من اللون الخشبي، وجميع الملحقات والمقابض والأقفال والمفصلات والمطاط. مع جميع مايلزم من البيدات وجميع الخردوات، من مقابض ومغالي وجميع ما يلزم طبقاً للرسومات والمواصفات وتعليمات المهندس المشرف.	M2 متر مربع	10.12		
7_3	<b>Aluminum window:</b> supply and install Aluminum windows for all windows, with 40X80x1.25mm section ( exelent type ), white color coat . Item includes self drilling screws with 12 cm length and 12mm Diameter each 20 cm, silicon sealant, supplying, workmanship, fixation, glass 6mm, handles, Item includes all necessary works are needed such as brushes, rubber EPDM to complete the work according to drawings, specifications, conditions and directed instructions by the engineer or his representative,	<b>نوافذ الومنيوم:</b> توريد وتركيب نوافذ ألمنيوم مقطع مع زجاج سماكة 6 ملم ضلقة واحدة أو ضلقتين مع أو بدون أجزاء ثابتة و على أن يكون مقطع برواز الزجاج لا يقل عن 5سم والحلق بعرض (4×8)م مقطع 1.2.امل بما يتناسب والذرف والسعر يشمل:- تركيب مغالي لكسر وعمل جميع ما يلزم بكامل وجه بحسب تعليمات وتوجيهات المهندس المشرف . على المقاول تقديم عينه وتفصيل شكل الشباك لاعتماده من المهندس قبل التنفيذ يجب أن يكون نمط الشبايك ولونها بنفس نمط شبايك المبنى القديم ويجب اعتماد العينه والمواقة عليها من قبل المهندس المشرف	M2 متر مربع	12.4		
7_4	<b>Metal grill for the ground floor windows:</b> Supply and Install Protection Net 12mm/15mm Fingerprints with a width of not more than 12cm between the main menus and 15cm between the horizontal beams and 2-inch circular flanges with welding on all sides, 2.50- × 2.50-2.50 Demin Net (The glass is protected from fracture and includes two sides primer base and three sides in the required color with sanding, overflow abrasion, smoothing and whatever necessary and calculates the supervising engineer's directions. .	<b>شبكة حماية النوافذ:</b> توريد وتنفيذ شبكة حماية للنوافذ مصنوعة 12 مم / 15 مم ويعرض لا يزيد عن 12 سم بين القوائم الرئيسية وعن 15 سم بين العوارض الأفقية وشلمات دائرية 2 هنتش والشبوت بواسطة اللخام من جميع الجوانب ، وشبك ديمين 2,50 × 2,50 ( سم حماية الزجاج من الكسر ويشمل الرنج وجبين برايمر أساس وثلاثة أوجه باللون المطلوب مع الصنفرة وجلج الزوائد والتنعيم وكل ما يلزم وبحسب توجيهات المهندس المشرف .	M2 متر مربع	12.4		
7_5	<b>Strip wooden panels (1 * 4) ":</b> Supply and execution of solid Swedish wood wooden spark and it is installed at a height of 70 cm from the tile level with good installation with screws every 70 - 90 cm , smoothing and painting 3 layers and all necessary according to the measurements specified by the drawings, specifications and instructions of the supervising engineer.	<b>شراير خشبية قطاع (1*4) ":</b> توريد وتنفيذ شراير خشبية من الخشب السويدي الصلب ويتم تثبيتها بأرتفاع 70 سم من مستوى البلاط مع التثبيت الجيد بالرغاي كل 70- 90 سم مع عمل الصنفرة والتنعيم والهان الناري 3 طبقات وجميع ما يلزم طبقاً للمقاسات المحددة بالرسومات والمواصفات وتعليمات المهندس المشرف.	ML متر طولي	90		
7	<b>Total value of Doors, Windows and others work</b>	<b>إجمالي قيمة أعمال الابواب والنوافذ والأعمال الأخرى</b>				

Project No : Sub2- Taizz رقم المشروع :Sub2- Taizz		Currency Type USD عملة العطاء دولار امريكي		Type of Term : Quantities نوع العقد : كميات			
<b>Construction of Psychological Support Centre (second floor) at Khalifah hospital</b> <b>Alshamaiteen district - Taizz Gov.</b> <b>بناء مركز الدعم النفسي (دور ثاني) في مستشفى خليفة</b> <b>مديرية الشمايتين- محافظة تعز</b>							
No.	Description	بيان الاعمال	الوحدة	الكمية	سعر الوحدة (الدولار)	اجمالي السعر	
			UNITS	QTY	UNIT COST ( USD)	Total price (USD)	
8	<b>Roof Surface insulation laye work and rainwater drainage: -</b>	<b>أعمال الطبقات العازلة وصرف مياه الأمطار:-</b>					
8_1	<b>Roof Surface insulation layer with concrete slop</b> Surface insulation layer consisting of two layers of perpendicular filit + three layers of hot bitumen and raised at the walls 20cm and not less than 10cm superposition with the implementation of the concrete of the tendency of thickness between (7-13) cm and installation of an iron mesh measuring 5 × 5cm and the work of a concrete triangle and concrete sole pouring with the concrete with the work of each 3cushion and seals.and whatever necessary and calculates the supervising engineer's directions. .	<b>طبقة عازلة للسطوح مع خرسانة ميول :-</b> طبقة عازلة للسطوح مكونة من طبقتين من الفلت متعامدتين+ ثلاث طبقات من البيتومين الساخن وترفع عند الجدران 20 سم والا يقل التراكم عن 10سم مع تنفيذ خرسانة ميول سمك ما بين (7-13)سم وتركيب شبك حديدي مقاس 5×5سم وعمل مثلث خرساني ونعلة خرسانية تصب مع خرسانة الميول مع عمل فواصل كل 3م ويشكل متعامد ويتم تعبئتها بالنيس الناعم مخلوط بالدامر واجراء الاختبار بتعبئة السقف بالماء واصلاح أي خلل والثمن يشمل جميع ما يلزم لإنهاء الأعمال طبقاً للرسومات والمواصفات وتعليمات المهندس المشرف.	M2 متر مربع	123.12			
8_2	<b>Rainwater drainage pipes for roofs:</b> Supply and installation of rainwater discharge pipes for roofs of high pressure moiserplastic 4 "diameter and all drainage pipes begin with a gargorous elbow at surface level and end with a boot elbow 20 cm above the pavement level and the price includes installation and all necessary to finish the works in accordance with the drawings, specifications and instructions of the supervising engineer.	<b>مواسير لتصريف مياه الأمطار للأسطح :</b> توريد وتركيب مواسير لتصريف مياه الأمطار للأسطح من مواسير بلاستيك ضغط عالي قطر 4" وجميع مواسير الصرف تبدأ بكوخ جرجوري عند مستوى السطح وتنتهي بكوخ جزمة أعلى منسوب الرصيف بـ 20 سم والثمن يشمل التثبيت وجميع ما يلزم لإنهاء الأعمال طبقاً للرسومات والمواصفات وتعليمات المهندس المشرف.	ML متر طولي	38			
8	<b>Total value of Roof Surface insulation laye work and rainwater drainage</b>	<b>إجمالي قيمة أعمال الطبقات العازلة وصرف مياه الأمطار</b>					

Project No : Sub2- Taizz رقم المشروع :Sub2- Taizz		Currency Type USD عملة العطاء دولار امريكي		Type of Term : Quantities نوع العقد : كميات		
Construction of Psychological Support Centre (second floor) at Khalifah hospital Alshamaiteen district - Taizz Gov. بناء مركز الدعم النفسي (دور ثاني) في مستشفى خليفة مديرية الشمايتين- محافظة تعز						
No.	Description	بيان الاعمال	الوحدة	الكمية	سعر الوحدة (الدولار)	اجمالي السعر
			UNITS	QTY	UNIT COST ( USD)	Total price (USD)
9	Electrical works	أعمال الكهرباء				
9_1	<b>Important note:</b> Internal electrical works price includes all black plastic extensions and pipes (PVC, which are placed before casting; The cans are covered and fastened with stiff nails, the wires from the point to the distribution plate are an excellent Saudi type and according to the measurements specified by the supervising engineer, and all the necessary cracking and installation work in accordance with the drawings, specifications and instructions of the supervising engineer. The contractor must approve the samples of all wires and electrical materials from the supervising engineer before supply and installation and will be refused receipt of electrical works carried out without the engineer's approval of the samples	<b>ملاحظة مهمة:</b> يشمل سعر الأعمال الكهربائية الداخلية كافة التمديدات والمواسير البلاستيكية السوداء ( PVC ) ، والتي توضع قبل الصب ؛ والعلب وأغطيتها وتثبيتها بالمسامير القلاووظ ، والأسلاك من النقطة إلى لوحة التوزيع نوع سعودي ممتاز ووفقاً للمقاسات التي يحددها المهندس المشرف ، وكل ما يلزم من أعمال التفسير والتركييب طبقاً للرسومات والمواصفات وتعليمات المهندس المشرف. يجب على المقاول اعتماد عينات كافة الأسلاك والمواد الكهربائيه من المهندس المشرف قبل التوريد والتركييب وسيتم رفض إستلام أعمال كهربائيه منفذه دون موافقة المهندس على العينات				
9_2	<b>Sub-distribution panel 18 line:</b> Supply and installation of a sub-electrical dispensing plate 18 lines 3VAZ capacity 250A and consisting of 8 metallic wheel subcontractors covered with a layer against moisture and rust sealed with signal bulbs, cutting devices, plug and knives, in accordance with one of the global systems including all the installation, main and sub cables and whatever is needed and according to the drawings, specifications and instructions of the engineer including all the required pieces.	<b>لوحة توزيع فرعية 18 خط:</b> توريد وتركيب لوحة توزيع كهربائية فرعية 18 خط 3 فاز قدرة 250 أمبير ومكونة من 8 قواطع فرعية ذات دولاب معدني مغطاة بطبقة ضد الرطوبة و الصدا محكمة الإغلاق مع لمبات الإشارة و أجهزة القطع و التوصيل و السكاكين و بما يتناسب مع إحدى الأنظمة العالمية شاملة جميع التركيب و الكابلات الرئيسية و الفرعية و كل ما يلزم و بحسب الرسومات و المواصفات و تعليمات المهندس شاملاً جميع القطع المطلوبة.	No عدد	1		
9_3	<b>Circular Decore Lighting Unit</b> Supply and installation of single circular decoration lighting devices 20x20W with key include plastic pipes (PVC) which are placed before casting, cans and covered with stiff screws and wire dot to distribution plate and all necessary to finish item.	<b>وحدة إضاءة ديكوري دائري:</b> توريد وتركيب أجهزة إضاءة ديكوري دائري مفرد 20x20 وات مع المفاح وتشمل المواسير البلاستيكية ( PVC ) والتي توضع قبل الصب ، والعلب وتغطيتها بالمسامير القلاووظ والأسلاك من النقطة إلى لوحة التوزيع وكل ما يلزم لانتهاء البند .	No عدد	16		
9_4	<b>Air fans for bathrooms</b> 25cm diameter suction fans are excellent quality approved by the supervising engineer with all extensions, keys, installation and netting work to prevent the entry of insects and all required as instructed by the supervising engineer.	<b>مراوح شفط للحمامات</b> مراوح شفط بقطر 25 سم نوعية ممتازة يتم اعتمادها من المهندس المشرف مع كافة التمديدات والمفاتيح وأعمال التركيب وعمل شبك لمنع دخول الحشرات وكل ما يلزم حسب تعليمات المهندس المشرف.	No عدد	2		
9_5	<b>Semi-circular LED lighting unit</b> Supply and installation of half-plastic LED lighting unit for building and 10W economic bulb with key include plastic pipes (PVC) which are placed before casting, cans and covered with stiff screws and wire dot to distribution plate and all necessary to finish item. All required as instructed by the supervising engineer.	<b>وحدة إضاءة بغطاء نصف دائري</b> توريد وتركيب وحدة إضاءة بغطاء نصف بلاستيك لبني ولمبة اقتصادية 10 وات مع المفاح ويشمل العمل التمديدات وكل ما يلزم من المواسير البلاستيكية ( PVC ) والتي توضع قبل الصب ، والعلب وتغطيتها بالمسامير القلاووظ والأسلاك من النقطة إلى لوحة التوزيع وكل ما يلزم لانتهاء البند حسب تعليمات المهندس المشرف.	No عدد	8		



Project No : Sub2- Taizz رقم المشروع : Sub2- Taizz		Currency Type USD عملة العطاء دولار امريكي	Type of Term : Quantities نوع العقد : كميات			
<b>Construction of Psychological Support Centre (second floor) at Khalifah hospital Alshamaiteen district - Taizz Gov. بناء مركز الدعم النفسي (دور ثاني) في مستشفى خليفة مديرية الشمايتين- محافظة تعز</b>						
No.	Description	بيان الاعمال	الوحدة	الكمية	سعر الوحدة (الدولار)	اجمالي السعر
			UNITS	QTY	UNIT COST ( USD)	Total price (USD)
9_6	Lighting External LED Ceiling With Moisture Resistant Lid With Transparent Casing 36-40W are excellent quality approved by the supervising engineer with all extensions, keys, installation and netting work to prevent the entry of insects and all required as instructed by the supervising engineer.	<b>إضاءة سقف اقتصادية خارجي</b> ويشمل الغطاء مقاومة للرطوبة مع غلاف شفاف 36-40 وات ويشمل العمل التمديدات وكل مايلزم من المواسير البلاستيكية (PVC) والتي توضع قبل الصب، والعلب وتغطيتها بالمسامير القلاووظ الأسلاك من النقطة إلى لوحة التوزيع وكل مايلزم لانتهاء البند حسب تعليمات المهندس المشرف.	No عدد	3		
9_7	Duplex Switched power , 230v/50Hz +E multi-standard type.are excellent quality approved by the supervising engineer with all extensions, keys, installation and netting work to prevent the entry of insects and all required as instructed by the supervising engineer.	<b>مفتاح كهرباء دبل</b> توريد وتركيب مفتاح كهربائي دبل ويشمل العمل التمديدات وكل مايلزم من المواسير البلاستيكية (PVC) والتي توضع قبل الصب، والعلب وتغطيتها بالمسامير القلاووظ الأسلاك من النقطة إلى لوحة التوزيع وكل مايلزم لانتهاء البند حسب تعليمات المهندس المشرف.	No عدد	8		
9_8	socket outlet 13A, 230v/50Hz +E multi-standard type.are excellent quality approved by the supervising engineer with all extensions, keys, installation and netting work to prevent the entry of insects and all required as instructed by the supervising engineer.	<b>ماخذ كهرباء قدرة 13 امبير</b> توريد وتركيب ماخذ كهرباء قدرة 13 امبير يركب داخل الحائط ويشمل العمل التمديدات وكل مايلزم من المواسير البلاستيكية (PVC) والتي توضع قبل الصب، والعلب وتغطيتها بالمسامير القلاووظ الأسلاك من النقطة إلى لوحة التوزيع وكل مايلزم لانتهاء البند حسب تعليمات المهندس المشرف.	No عدد	24		
9_9	socket outlet 13A, 230v/50Hz +E multi-standard type.are excellent quality approved by the supervising engineer with all extensions, keys, installation and netting work to prevent the entry of insects and all required as instructed by the supervising engineer.	<b>ماخذ كهرباء قدرة 20 امبير مع مفتاح للمكيف</b> توريد وتركيب ماخذ كهرباء قدرة 13 امبير يركب داخل الحائط ويشمل العمل التمديدات وكل مايلزم من المواسير البلاستيكية (PVC) والتي توضع قبل الصب، والعلب وتغطيتها بالمسامير القلاووظ الأسلاك من النقطة إلى لوحة التوزيع وكل مايلزم لانتهاء البند حسب تعليمات المهندس المشرف.	No عدد	2		
9_10	<b>100L Solar Heater</b> Supply and installation of 100 litre solar-powered heater which includes all installation, installation and all supplies with 3/4 hrs pressure to washers and showers in the bathrooms	<b>سخان شمسي سعة 100 لتر</b> توريد وتركيب سخان يعمل بالطاقة الشمسية سعة 100 لتر ويشمل العمل كافة أعمال التركيب والتنظيف وكافة الإمدادات بمواسير 3/4 هنتش ضغط إلى المغاسل والدش في الحمامين	No عدد	2		
9	<b>Total value of Electrical works</b>	<b>إجمالي قيمة أعمال الكهرباء</b>				

Project No : Sub2- Taizz رقم المشروع :Sub2- Taizz		Currency Type USD عملة العطاء دولار امريكي		Type of Term : Quantities نوع العقد : كميات		
<b>Construction of Psychological Support Centre (second floor) at Khalifah hospital Alshamaiteen district - Taizz Gov. بناء مركز الدعم النفسي (دور ثاني) في مستشفى خليفة مديرية الشمايتين- محافظة تعز</b>						
No.	Description	بيان الاعمال	الوحدة	الكمية	سعر الوحدة (الدولار)	اجمالي السعر
			UNITS	QTY	UNIT COST ( USD)	Total price (USD)
10	<b>General Plumbing work</b>	<b>أعمال السباكة</b>				
10_1	<b>Supply and install Afrangy toilet work</b> Supply and installation of Afrangy toilet (full neck) at a size not less than (70 * 40) cm Excellent type and the price includes r works and amaterials (conections, pipes , cement )and all necessary to finish the work according to technical specifications and condition assests and instructions of the supervisor or his representative.	<b>اعمال تركيب مراحيض فرنجي.</b> توريد وتركيب مراحيض عربي (رقبه كامله) بمقاس لايقل عن (70*40) سم نوع ممتاز والتمن يشمل: استبدال الكريسي القديم التالف بالكريسي الجديد وتثبيت الكريسي مع الغراء وكوخ ريحة وقطع توصيل واسمنت ابيض واصلاح اي اضرار في البلاط نتيجة التركيب وعمل كل مايلزم لانهاء العمل على اكمل وجه وبحسب الرسومات والمواصفات الفنية والتعليمات توجيهات المهندس المشرف او ممثله .	lump sum مقطوعة	2		
10_2	<b>Supplying and installation of single washbasins</b> Supplying and installation of single washbasins (50 x60 cm) good type. The price includes: -All necessary water supply extensions of pipes, cut joints, attachments and thick type valves according to diameters specified in drawings. -Nickel chromium mixer with heavy German arm, Routing works into the walls while installation and fixation of the (4/3") plastic pipes.-Finishing works around the basin with silicon. - Supply and install Mirrors 60 x 45 cm with soap carrier. -The price includes all necessary to complete the work according to specifications and drawings and instructions of the supervisor.	<b>اعمال تركيب مغاسل</b> توريد وتركيب مغاسل فرنجي تعليق فردية (50 × 60 سم) من النوع الجيد. يشمل السعر ما يلي - جميع ملحقات إمدادات المياه اللازمة للأنايبب ووصلات القطع والملحقات ومحابس النوع السميك، والهرايات وفقاً للمواصفات والاقطار المحددة - خلط نيكول كروم بذرأع ألماني ثقيل (حار وبارد)يعمل التوجيه على الجدران أثناء تركيب وتثبيت الأنايبب البلاستيكية (4/3") -. أعمال التشطيب حول الحوض مع السيليكون - توريد وتركيب مرايا 60 × 45 سم بحاملة الصابون - يشمل السعر كل ما يلزم لاستكمال العمل وفق المواصفات والرسومات وتعليمات المشرف.	lump sum مقطوعة	2		
10_3	<b>Supply and installation of shower with foot basin</b> Supply and installation of laundry shower with suitable foot tub (and must be adopted before implementation) and price includes water feeding extensions work, drainage connection, supply and installation of chrome mixer excellent quality and all necessary and finishing and good installation with cement mortar and price includes all necessary to accomplish item according to specifications and instructions	<b>توريد و تركيب دش مع حوض قدم:</b> توريد وتركيب دش غسل مع حوض قدم مناسب (ويجب اعتماده قبل التنفيذ) والسعر يشمل أعمال تمديدات التغذية بالمياه وربط التصريف وتوريد وتركيب خلط كروم نوعية ممتازة وكل مايلزم والتشطيب والتثبيت الجيد بالمونة الاسمنتيه والسعر يشمل كل مايلزم لاتجاز البند بحسب المواصفات وتعليمات المهندس المشرف.	lump sum مقطوعة	2		
10_4	Supply and installation of plastic ground manhole wash of the floor bathrooms (4") excellent quality. and all needs for the completion of the item, according to the specifications and instructions of the supervising engineer.	<b>توريد و تركيب صفايات:</b> ( مشن ارضي) 4 انش بلاستيك ممتازة (ويجب اعتماده قبل التنفيذ) والسعر يشمل كل مايلزم والتشطيب والتثبيت الجيد بالمونة الاسمنتيه والسعر يشمل كل مايلزم لاتجاز البند بحسب المواصفات وتعليمات المهندس المشرف.	lump sum مقطوعة	2		
10_5	<b>Tanks 1000L HDPE</b> Supply and installation of 1000L three layers HDPE tank with hinged lid, samples should be provided for material and size checking and approval, the tank shall be installed above the roofing by using automatic concrete hollow block dimension of block (15 * 20 * 40) cm around the tank with 60cm hight, plastering and painting the walls from inside and outside, supplying and installing water PPR plastic pipes with a pressure of 10 bar for inlet and outlet and 2 valves with a diameter of 1 inch, and supplying and installing a 1-inch diameter float of good type origin and approved by engineer prior to installation, and well-fixed in the tank and connected with the water network. etc. all according to drawings, specifications, and instructions of the supervisor engineer.	<b>خزان HDPE سعة 1000 لتر</b> توريد وتركيب خزان HDPE ثلاث طبقات سعة 1000 لتر مع غطاء، يجب تقديم عينات للتحقق من المواد والحجم والموافقة عليها، يتم تثبيت الخزان في سطح المبنى وذلك ببناء ثلاث رصات من البلك الاسمنتي مقاس 15*20*40سم حول الخزان وتلايسها بالمونة الاسمنتيه من الداخل والخارج ودھانها بدهان مائي ابيض مقاوم للرطوبة، وتوريد وتركيب أنابيب بلاستيكية PPR بضغط 10 بار وقطر 1 انش لتوصيل المياه من اقرب نقطة من شبكة المياه الرئيسية أو من الخزان الأرضي وعمل الهوايات و2 محابس رئيسية للدخول والخروج بقطر 1 انش، وتوريد وتركيب عوامة قطر 1 انش نوعية ممتازة ومعتمدة من المهندس المشرف قبل التركيب، ويتم تثبيتها بشكل جيد في الخزان وتوصيلها بشبكة المياه بشكل جيد. وعمل كل مايلزم من إصلاح وترميم ناجم عن تلك التمديدات لاتمام البند طبقاً للمواصفات والرسومات وتعليمات المهندس المشرف .	lump sum مقطوعة	1		

Project No : Sub2- Taizz رقم المشروع :Sub2- Taizz		Currency Type USD عملة العطاء دولار امريكي	Type of Term : Quantities نوع العقد : كميات			
Construction of Psychological Support Centre (second floor) at Khalifah hospital Alshamaiteen district - Taizz Gov. بناء مركز الدعم النفسي (دور ثاني) في مستشفى خليفة مديرية الشمايتين- محافظة تعز						
No.	Description	بيان الاعمال	الوحدة	الكمية	سعر الوحدة (الدولار)	اجمالي السعر
			UNITS	QTY	UNIT COST ( USD)	Total price (USD)
10_6	<p><b>Construct manholes 60 * 60 * 60 cm</b></p> <p>Supply and implementation of complete manholes, number 8 around the building for drains pipes coming from toilets and kitchens and 2 between the building and training and meeting hall to connect to its sewer pipes.</p> <p>Price includes:</p> <p>1-Excavation in any kind of soil &amp; backfilling works, 2- Cast plain concrete 15cm thick with mix ratio (1:3:6), 3- Build solid blocks 20*20*40 cm for walls 4- External and internal walls plaster of Salt resistant cement 3cm thick and (1:2) mix ratio, works will include all treatments and isolation like asphalt or other approved materials needed. 5- Plastick cover 60*60 cm (full presser), the implementation includes everything necessary to complete the work fully according to the specifications, technical and workmanship principles and instruction by supervising engineer.</p>	<p><b>غرف تفتيش .</b></p> <p>تنفيذ غرف تفتيش بأبعاد صافيه 60*60*60 سم ويشمل العمل :-</p> <p>1- كافة أعمال الحفر ورفع المخلفات 2- خرسانة عادية بسمك 15 سم بنسبة مزيج (1:3:6)، 3- جدران من البلك الصم 20 * 20 * 40 سم للجدران 4- تلابيس الجدران الخارجية والداخلية من الأسمنت المقاوم للملح 3 سم ونسبة المزيج (1:2)، وستشمل الأعمال جميع العلاجات والعزل مثل الأسفلت أو المواد المعتمدة الأخرى اللازمة. 5- غطاء بلاستيكي 60 * 60 سم (مكبس كامل)، يشمل التنفيذ كل ما يلزم لإنجاز العمل بالكامل وفقاً للمواصفات والمبادئ التقنية ومبادئ ربط التمديدات الى غرف التفتيش ومايلزمه من حفر وتكسير وإعادة الردم مع الدك والرش على طبقات لا تزيد عن 25 سم ثم الصب او البلاط بنفس المواصفات السابقة وكل مايلزم لانتهاء البند .</p>	lump sum مقطوعة	3		
10_7	<p><b>Supply new sewage pipes6"</b></p> <p>Supply and installation of plastic sewage pipes (Saudi) UPVC diameter of 6" pressure 6 bars installed between manholes and extended to its sewer line. The price includes all requirements for installation and fixing of joints, elbows, connections, fastening clips, glue and appropriate work of inclinations, the work includes excavation works on any type of soil, back-filling, all necessary and according to the work principles, specifications and instructions by supervising engineer.</p>	<p><b>توريد وتركيب مواسير بلاستيك UPVC قطر 150مم ضغط قوي</b></p> <p>بالمتر الطولي: توريد وتركيب مواسير بلاستيك (UPVC) ضغط 6 بار للمجاري، ويشمل الحفر والردم وجميع قطع الوصل - مع تثبيت جوانب الحفر أن لزم الأمر و عمل فرششة من النيس الناعم تحت وحول المواسير قبل الردم وعمل شريط تحذير ، طبقاً للرسومات والمواصفات وتعليمات المهندس المشرف</p>	ML متر طولي	98		
10_8	<p><b>Supply and implementation of extension of bathroom feeding network with water:</b></p> <p>Supply and installation of UPVC high pressure plastic pipes. Qatar (3/4 ") Hench is connected from the tank exit to all the bath extension points and price includes all the necessary pieces, hinges, conversions, sockets, good installation and other accessories needed to fully implement the item all the way to all the tanks in the surface and as instructed by the supervising engineer.</p>	<p><b>توريد وتنفيذ وتمديد شبكة تغذية الحمامات بالمياه:</b></p> <p>توريد وتركيب مواسير بلاستيك ضغط عالي UPVC. قطر (3/4") هنش ويتم توصيلها من مخرج الخزان إلى كافة نقاط تمديدات الحمامات والثمن يشمل جميع ما يلزم من قطع ومفصلات وتحويلات ومحابس والتثبيت الجيد وغيرها من الملحقات اللازمة لتنفيذ البند على اكمل وجه وصولاً الى جميع الخزانات في السطح وحسب تعليمات المهندس المشرف.</p>	lump sum مقطوعة	1		
10	<b>Total value of General Plumbing work</b>	<b>إجمالي قيمة أعمال السباكة</b>				

Project No : Sub2- Taizz رقم المشروع :Sub2- Taizz		Currency Type USD عملة العطاء دولار امريكي		Type of Term : Quantities نوع العقد : كميات	
<b>Construction of Psychological Support Centre (second floor) at Khalifah hospital Alshamaiteen district - Taizz Gov. بناء مركز الدعم النفسي (دور ثاني) في مستشفى خليفة مديرية الشمايتين- محافظة تعز</b>					
No.	Description	بيان الاعمال	الوحدة	الكمية	سعر الوحدة (الدولار)
			UNITS	QTY	UNIT COST ( USD)
11	<b>Supply and installation of canopy to cover the ceiling between old and new building</b>	<b>توريد وتركيب ظلة لتغطية السقف بين المبنى القديم والجديد</b>			
11_1	<p><b>Supply and execution of a glance linking the current building roof to the previous roof:</b> The work includes the supply and implementation of a metal ceiling structure between the buildings and the following: - 1- Galvanized iron bridges IPE140 installed as come In the ceiling of the current building it is installed by planting Anchor screws L Abu 14 anchoring number four and steel plate 8-6mm thickness is installed on top of the ceiling casting and 4 openings are worked in the metal bridge H and metal plate on top of the bridge, connecting and installing with four very stabilized plates with the work of all necessary weight and installation and from any leakage of water. In the roof of the old building is installed with four long Abu 14 screws drilling it down to the armature and anchored with armature with strong and suitable welding and connected with the bridge with appropriate plates. The 4 metal bridges are installed between the ceilings columns and between the bearing stone walls. 2. A supply of 2 * 2inch empty square iron thickness of 3mm in longitudinal direction every 90 cm c/c and fix with 4 bolts installed at each junction with H beam. 4- Sheets of transparent fiberglass panels 1.2mm thickness for Saudi PVC ceilings. Overlapping the panels is done when installing and installing using the paths assigned to this with the work of sobs and all necessary to prevent any leakage of rainwater. Appropriate tendencies of rainwater to the roof of the new building. Closure of any openings between the ceilings to prevent any leakage of water in a technical manner free of any architectural defects and using appropriate materials and in accordance with the instructions of the supervising engineer. The work also includes all accessories and all necessary to implement the ceiling in accordance with the applicable technical specifications for similar works The quantity of the work of this item is calculated depending on the length in the width (4.2 * 16) m and it is a lump-sum quantity that includes the implementation of the item in all the above details and any other addition required by the work and the contractor shall work to calculate this in the</p>	<p><b>توريد وتنفيذ ظلة تربط بين سقف المبنى الحالي والسقف السابق:</b> ويشمل العمل توريد وتنفيذ هيكل معدني للسقف الرابط بين المبنى وكالتالي:- 1- جسور من الحديد المجلفن IPE140 ويتم تركيبها كالأتي في سقف المبنى الحالي يتم تثبيتها بغرس مسامير أنكور حرف L أبو 14 تثبت عدد أربعة ويتم تركيب صفيحة ستيل سماكة 6-8 ملم أعلى صبة السقف وعمل 4 فتحات في الجسر المعدني H و صفيحة معدنية أعلى الجسر والربط والتثبيت بالأربع بلوات مثبة جدا مع عمل كل مايلزم للوزن والتثبيت ومن أي تسرب للمياه . في سقف المبنى القديم يتم تثبيت بأربعة مسامير أبو 14 طوله يحفر لها بدريل وصولا إلى حديد التسليح وتثبت بحديد التسليح باللحام القوي والمناسب . وتربط مع الجسر بالبلوات المناسبة. ويتم تثبيت ال 4 جسور المعدني ما بين أعمدة السقفين وبين جدران الحجر الحاملة. 2- مداد من الحديد المربوع الخاوي 2*2 إنش سماكة 3 ملم في الاتجاه الطولي كل 90 سم c/c وتثبت ب 4 مسامير تثبيت عند كل تقاطع مع H beam. 4- صفائح من ألواح الألياف الزجاجية الشفافة سماكة 1.2 ملم الخاصة بالسقوف PVC سعودي ويتم عمل تداخل بين الألواح عند التركيب والتثبيت بإستخدام المسامير المخصصة لذلك مع عمل الربلات وكل مايلزم لمنع أي تسرب لمياه الأمطار. 4- عمل الميول المناسب لمياه الأمطار إلى سقف المبنى الجديد. 5- إغلاق أي فتحات بين السقفين لمنع أي تسرب للمياه وبطريقه فنيه خالية من أي عيوب معمارية وباستخدام المواد المناسبة وبحسب تعليمات المهندس المشرف. كما يشمل العمل كامل الأكسسوارات وكل مايلزم لتنفيذ السقف وفقا للمواصفات الفنية المعمول بها لأعمال مشابهة كمية عمل هذا البند تم إحتسابها إعتمادا على الطول في العرض (16*4.2)م وهي كمية مقطوعية تشمل تنفيذ البند بكافة التفاصيل المذكورة أعلاه وأي إضافة أخرى يتطلبها العمل وعلى المقاول عمل حساب ذلك في سعره</p>	M2 متر مربع	67.2	
11	<b>Total value of Supply and installation of canopy to cover the ceiling between old and new building</b>	<b>إجمالي قيمة اعمال توريد وتركيب ظلة لتغطية السقف بين المبنى القديم والجديد</b>			

Project No : Sub2- Taizz رقم المشروع :Sub2- Taizz		Currency Type USD عملة العطاء دولار امريكي	Type of Term : Quantities نوع العقد : كميات			
<b>Construction of Psychological Support Centre (second floor) at Khalifah hospital Alshamaiteen district - Taizz Gov. بناء مركز الدعم النفسي (دور ثاني) في مستشفى خليفة مديرية الشمايتين- محافظة تعز</b>						
No.	Description	بيان الاعمال	الوحدة	الكمية	سعر الوحدة (الدولار)	اجمالي السعر
			UNITS	QTY	UNIT COST ( USD)	Total price (USD)
12	<b>Metal and marble boards work</b>	<b>اعمال اللوحة المعدنية والرخامية</b>				
12_1	<p><b>Installation of a metal name plate in the name of the project in the dimensions shown in the form (attached) and the price includes the following:</b></p> <ul style="list-style-type: none"> <li>- Digging soil depth of 80 cm for the two bases of the painting after the pouring of regular concrete and water treatment period required</li> <li>- Implementation of two concrete bases with a distance of 50X50 cm and a depth of 60 cm of 0.9 m3 Cree and 0.4 m 3 sand with 250 kg cement per concrete meter with water treatment and all necessary</li> <li>- Galvanized Galvanized Steel Pipe Plates 2 "and at the bottom two metal plates are made of 2 mm thickness, 30 cm long and 5 cm width, which are well bonded with two + shaped welds and are fixed at the bottom of the base before casting.</li> <li>- Supply and installation of metal sheets (sheets) of thickness of 2.5 mm in dimensions and distribution shown in the model</li> <li>- Painting of writing boards and lists with a resistant paint 3 faces and then painting the writing boards in the specified color 3 faces</li> <li>- Writing on the painting in clear script, distinctive writing and color specified in Arabic and English</li> <li>- Install the painting in the appropriate place determined by the supervisor and the price includes the supply and installation and all necessary for it to work and as determined by the project management.</li> </ul>	<p><b>لوحة اسمية معدنية باسم المشروع:</b></p> <p>بالعدد: توريد وتركيب لوحة اسمية معدنية باسم المشروع بالابعاد الموضحة في الرسومات (المرفق) والتمن يشمل الاتي:</p> <ul style="list-style-type: none"> <li>- حفر تربة بعمق 80سم لقاعدتي اللوحة بعد صب الخرسانة العادية والمعالجة بالماء الفترة اللازمة</li> <li>- تنفيذ قاعدتين خرسانية بابعاد 50X50 سم وعمق 60سم مكونة من 3م0.9 كري و 3م0.4 رمل مع 250 كجم اسمنت لكل مترمكعب خرسانة مع المعالجة بالماء وكل ما يلزم</li> <li>- قوائم اللوحة من الانابيب الحديدية المجلفنة قطر 2" وفي اسفلها يتم عمل صفيحتين معدنيتين سمك 2مم بطول 30 سم وعرض 5سم تثبتان جيدا باللحام متعادلتين على شكل + وتثبتان في اسفل القاعدة قبل الصب</li> <li>- توريد وتثبيت الواح الكتابة (صفائح) من المعدن 30 * 150 سم سمك 2.5 مم وجهين مع عمل إطار من المربوع الخاوي 10×10×1.5مم بالابعاد والتوزيع الموضح بالنموذج</li> <li>- دهان الواح الكتابة والقوائم بدهان مقاوم للصداء 3 اوجه ثم دهان الواح الكتابة باللون المحدد 3 اوجه</li> <li>- يكتب على اللوحة بالخط الواضح والكتابة المميزة (طلاء وليس لصقة) واللون المحدد بالعربية والانجليزية</li> <li>- تركيب اللوحة في المكان المناسب الذي يحدده المشرف والتمن يشمل التوريد والتركيب وكل ما يلزم لانها العمل وكما تحدده ادارة المشروع.</li> </ul>	PC وحدة	1		
12_2	Supply and print the logo of the Ministry of Health, SFCG and donor's logo on the marible board in dimensions 60 * 30cm, thickness 3 cm, and install it in the outer walls of the second floor corridor..the work shall include of all the necessary and as directed by the supervising engineer (Design shall be taken from supervised engineer).	توريد وطباعة شعار وزارة الصحة العامة والسكان ومنظمة البحث عن أرضية مشتركة والممول على لوحة رخامية خالية من الشوائب لون أبيض سماكة 3 سم بالابعاد 60*30سم , وطلاء الصفيحة بالدهان الابيض ثلاثة اوجه , وتثبيتها في الجدران الخارجية لممر الدور الثاني وفقا لتعليمات المهندس المشرف(سيتم تسليم تصميم اللوحة لاحقا).	PC وحدة	1		
12	<b>Total value of Metal and marble boards work</b>	<b>إجمالي قيمة اعمال اللوحة المعدنية والرخامية</b>				

**Construction of Psychological Support Centre (second floor) at Khalifah hospital  
Alshamaiteen district - Taizz Gov.**

بناء مركز الدعم النفسي (دور ثاني) في مستشفى خليفة - مديرية الشمايتين- محافظة تعز

**Summary of Financial Bid Prices**
**خلاصة العرض المالي**

 Project No : Sub2- Lahj  
 رقم المشروع :Sub2- Lahj

 Currency Type USD  
 عملة العطاء دولار امريكي

 Type of Term : Quantities  
 نوع العقد : كميات

#	Item Description وصف البند	Total Amount (USD) الأجمالي الكلي بالدولار الأمريكي
1	Total value of Damage and Remove Works	إجمالي قيمة أعمال التكسير والأزالة
2	Total value of Concrete Works	إجمالي قيمة أعمال الخرسانة
3	Total value of Build Cement Block Works	إجمالي قيمة أعمال مباني الحجر والبلك
4	Total value of Plastering works for external, internal walls and ceiling	إجمالي قيمة أعمال التلايس للجدران الداخلية والخارجية والأسقف
5	Total value of Paint work	إجمالي قيمة أعمال الطلاء
6	Total value of Tiles work	إجمالي قيمة أعمال البلاط
7	Total value of Doors, Windows and others work	إجمالي قيمة أعمال الابواب و النوافذ والأعمال الأخرى
8	Total value of Roof Surface insulation laye work and rainwater drainage	إجمالي قيمة أعمال الطبقات العازلة وصرف مياه الأمطار
9	Total value of Electrical works	إجمالي قيمة أعمال الكهرباء
10	Total value of Supply and installation of 220V solar power system	إجمالي قيمة أعمال السبابة
11	Total value of Landscaping works around the school	إجمالي قيمة اعمال توريد وتركيب ظلة لتغطية السقف بين المبنى القديم والجديد
12	Total value of Metal and marble boards work	إجمالي قيمة اعمال اللوحة المعدنيه والرخامية
	<b>Total Bid A mount</b>	<b>الأجمالي الكلي للعرض المقدم قبل التخفيض</b>
	<b>Discount Ratio (if any)</b>	<b>نسبة التخفيض (إن وجدت)</b>
	<b>Discount Value (if any)</b>	<b>قيمة التخفيض (إن وجدت)</b>
	<b>The net of total Bid a mount after discount (in number)</b>	<b>صافي الأجمالي الكلي بعد التخفيض (بالأرقام)</b>
	<b>The net of total Bid a mount after discount (in writting)</b>	<b>صافي الأجمالي الكلي بعد التخفيض (كتابتا)</b>

We accept the terms and condition of the ITT and quote the above rate.

نوافق نحن الموقعين أدناه على تنفيذ المشروع وفقا للشروط والمواصفات المطلوبة بالمبلغ المحدد أعلاه

**Authorized Representative Name:**  
 إسم الشخص المخول

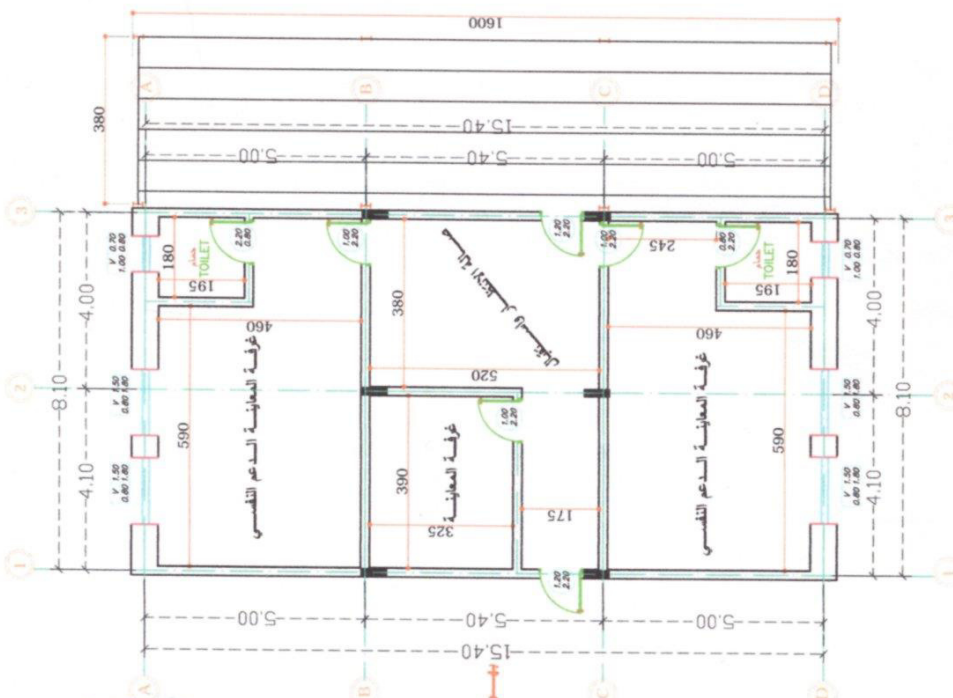
**Email Address:**  
 البريد الإلكتروني

**Tel or Mobile No.:**  
 رقم الجوال

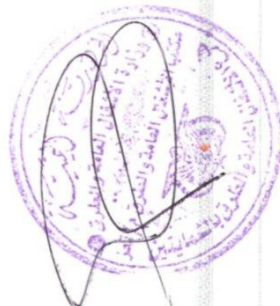


**\* ملاحظة**  
 المهندس المصمم غير مسؤول عن سلامة الهيكل ما لم يتم التفرقة تحت الإشراف.

مكتب دار الهندسة والبناء للاعمار تصميم - عتبات - الدراسات - عقود - متابعة - مشاريع	ت / 734505437 - 771306023
تصميم	م / محمد سلطان عيسى
تصميم	م / محمد نجيب الجاهي
المالك	مستشفى خليفة قدام
مشروع	اصفحة ملحق الامراض النفسية
اسم	
الوجه	مستشفى الاقصر لشرق البحر
الرقم	رقم الوجهة
التوقيع	



المستشفى القديم

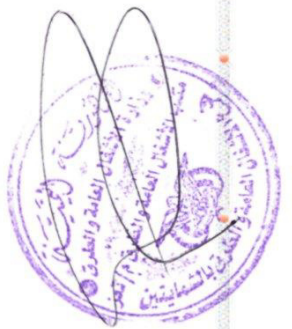
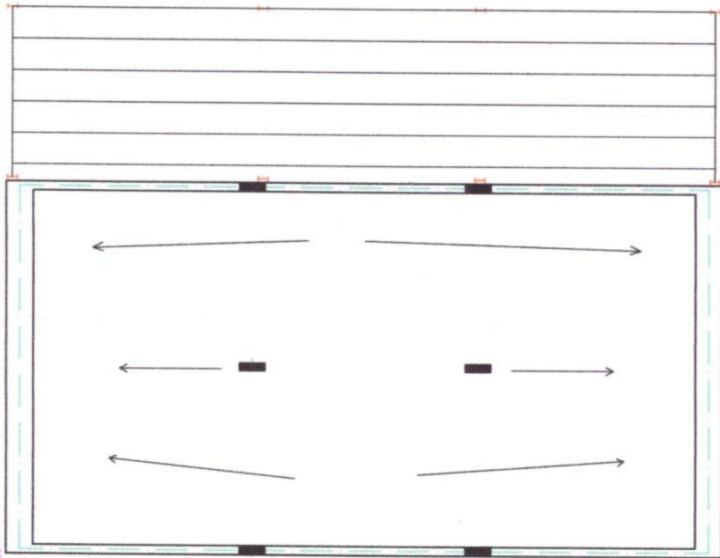




**\* ملاحظة**  
المهندس المصمم غير مسؤول عن سلامة المبني ما لم يتم التوقيع تحت الشراقة.

مكتب دار الإنشاء الهندسية والاعمار  
تسليم البراقب - ابتكرات - عمود -  
مساحة - مقاولات  
ت / 77466623 - 734305437

تصميم	م / محمد سلطان عياش
تصميم	م / محمد نجيب الجماعي
المطبخ	مستشفى طبقة العمر
مشروع	انطلاق مبنى الامراض النفسية
اسم	
الوجه	مسقط الايمن لشرق الفصح
مقياس	
الرسم	رسم الوجه
التوقيع	



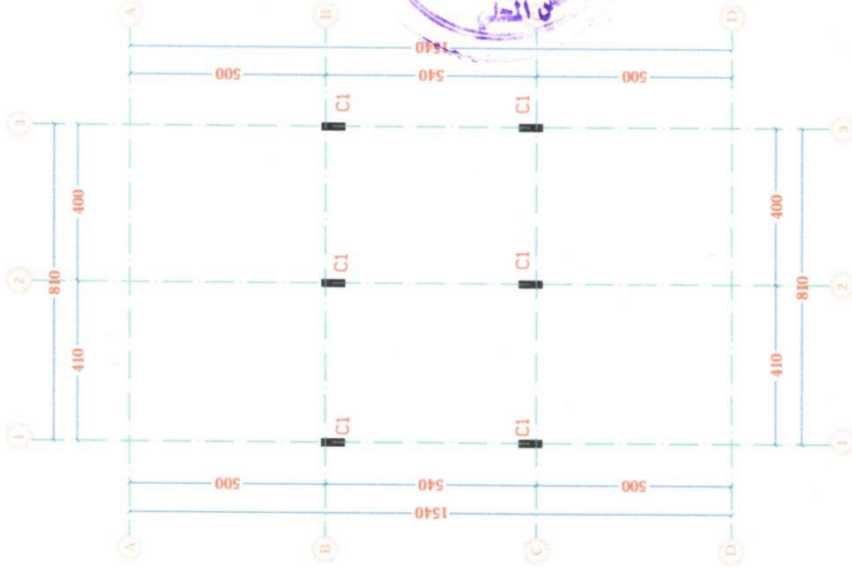


**ملاحظات إنشائية**

- (1) يعتبر هذا الدور النهائي ولا يتم رفع أي دور خرساني فوقه ويتم أخراج الترسبات من جسر السطح للجهات المناقصة الإنشاء والحجارة.
- (2) يتم مطابقة محاور الأعمدة والأساسات والجسور الأرضية (المبني) مع محاور الرسومات المعمارية والتأكد منها قبل البدء بعملية التنفيذ.
- (3) المقاومة المميزة للكوبية: (الكوبية  $15 \times 15 \times 15$ ) ولمصر 28 يوم للخرسنة المستخدمة في جميع العناصر الإنشائية يجب ألا تقل عن:
  - \* 300 كجم / سم<sup>3</sup> للأعمدة
  - \* 250 كجم / سم<sup>3</sup> لبقية العناصر الإنشائية
- (4) الحديد المستخدم من النوع السبروم نو نقطة الخضوع لا تقل عن 2800 كجم / سم<sup>2</sup> عطاء الخرسنة لحماية الحديد كالتالي: للجسور والأعمدة 3سم - للأساسات 5سم - البلاطبات 2سم ولأن تجهيز هذه الأعمدة من قطع خرسانية وسلك حديد ترابط بحديد التسليح.
- (6) يتم ريش الخرسنة المسلحة بألماء لمدة أسبوعين مسردين بوعيا صياحا ومساها من تاريخ الصب والماء المستخدم بالخلط يجب أن يكون من المياه الصالحة للشرب

**جدول الأعمدة**

رقم	ملاحظات
1	الكاتبات حسب الشكل الموضح في المقاطع
2	وجميع الكاتبات مزودة:
3	Ø 8mm/20cm
4	Ø 8mm/10cm
5	القطر الأعمدة 80cm



مكتب دار الهندسة والاعمار  
 الجمهورية المصرية - نصر - التربة  
 حوال : ٧٤٢٣٠٥٤٧٧ - ٧٤٢٣٣٣٣٣

اسم المصروف	امساحة مبنى لاسرائيل القديمة
المقران	التربة - الجمهورية المصرية
اسم المالك	مشرفي خليفة نصر
الموقع	التربة - الجمهورية المصرية
مصمم معماري	م / محمد صديق المصاوي
مصمم إنشائي	م / احمد مختار عيسى
اسم الوحدة	مساحة المساح والاعمار
عدد الأوراق	ثلاث
رقم الأوراق	1
مطابق الرسم	3
التاريخ	12 / 2024

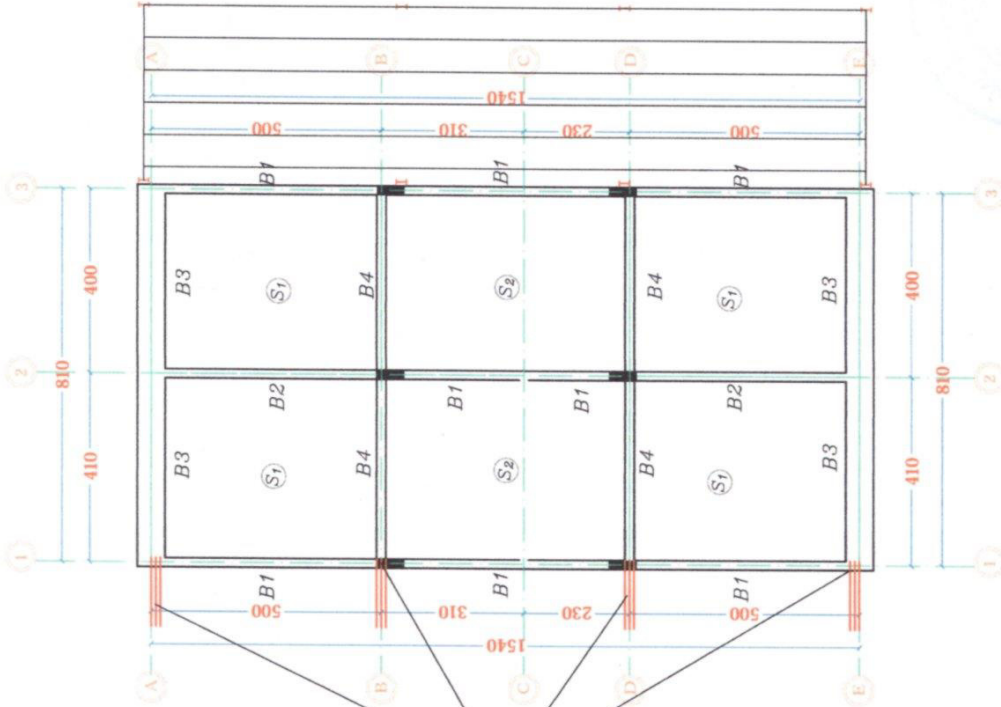


مصاطفة دائرة صحة البيئة  
 والبلديات / نصر

مكتب دار الهندسة والاصمار الجمهورية المصرية - مصر - القاهرة حساب : ٧٤٤٣٠٤٤٧٧ - ٧٤٤٣٣٣٣٣٣٣	اسم المشروع	اصفاة طبق لاجراءات القنصلية
المقرن	التربة - الجمهورية المصرية	
اسم المالك	مستشفى خليفة لعلم	
الموقع	التربة : الجمهورية المصرية	
تصميم معماري	م / محمد مصعب الصفاوي	
تصميم انشائي	م / محمد سلطان عيسى	
اسم الوحدة	محلل لاطبة وضوور معك المكبر	
عدد الازحان	نوعها	رقم الوحدة
3	انشائي	2
مقياس الرسم	1:100	
التاريخ	12   2024	
تصميم واحارة التصميم الهيكلي	مكتب الاسماء العامة والطرق	



مصاطفة دائرة صحة البنية  
والطبقات / مصر



اشتركات حديد جسر لاقبل  
عن 1.2 م



مكتب دار الهندسة الهندسية والاصطلاحات الهندسية المعمورة - مصر - الغربية حवाल : W&E 23333333 - 0517-0517	اسم المصروع	اصفحة ملحق لاصراع الفنية
المصراع	الترسية - المصعورة الهندسية	
اسم المالك	مستشفى خليفة العام	
الموقع	الترسية - المصعورة الهندسية	
مصمم معماري	د/ احمد سمير المصعوري	
مصمم انشائي	د/ احمد مستغانم علي	
اسم الوحدة	تفاصيل الانشائية	
عدد الوحدات	نوعها	رقم الوحدة
3	انشائي	3
مقياس الرسم	N.T.S	
التاريخ	12 \ 2024	
تعمد وأحارة التصاميم الهندسية		
مكتب الاشغال العامة والطرق		



مصممة دائرة صحة البيئة  
والبلديات / مصر

### ملاحظات انشائية

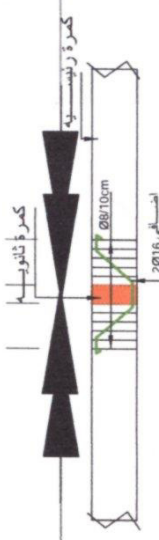
- (1) يعتبر هذا الدور النهائي ولا يتم رفع أي دور حرسلي فورة ويتم اخراج اشتر كات من جسر السطح الجهات المتبقية لبناء المجرورة .
- (2) يتم مطابقة محور الاعدد والاساسات والجسور الارضية (العبد) مع محور الرسومات المعمارية والتأكد منها قبل البدء بمعالجة التنقيذ
- (3) المقارمة الممنزة الكعبية ( للكعبات 15 × 15 ) ولصمر 28 يوم للخرسنة المستخدمة في جميع العناصر الانشائية يجب الا تقل عن:  
\* 300 كجم / سم<sup>3</sup> الاعددة  
\* 250 كجم / سم<sup>3</sup> لبقية العناصر الانشائية
- (4) الحديد المستخدم من النوع الصبروم لور نقطة خضوع لا تقل عن 2800 كجم / سم<sup>2</sup>
- (5) غطاء الخرسانة لعملية الحديد كاتصلي للجسور والاعددة 3سم - للبلاطات 2سم وليمز ان تجهز هذه الاعطيه من قطع خرسانيه ومالك بحيث تربط بحديد التسليح .
- (6) يتم رش الخرسنة المسلحة با الماء لمدة اسبوعين مرتين يوميا صباحا ومساء من تسريح الصب والماء المستخدم بالخط يجب ان يكون من المياه الصالحة للشرب.
- (7) من كمية حديد التسليح السنطي في منتصف الجسر .
- (8) البلاطات المؤشرة بهذا التهيؤين لها 20 سم بلاطات ممتدة من طرفها الوطني من بقية بلاطات السقف بـ 20 سم

### جدول ابعاد وتسليح الكمرات

الامر	الابعاد b x h سم	مستمر	مكعب	مستمر	انشائي	وسط الجسر	الكمامات
B1	25 x 60	4Ø16	2Ø16	2Ø16	2Ø16	Ø8mm/12.5cm	Ø8mm/12.5cm
B2	25 x 55	3Ø16	2Ø16	2Ø16	1Ø16	Ø8mm/12.5cm	Ø8mm/17.5cm
B3	25 x 55	3Ø16	---	3Ø16	2Ø16	Ø8mm/15cm	Ø8mm/17.5cm
B4	20 x 55	3Ø16	---	2Ø16	1Ø16	Ø8mm/15cm	Ø8mm/20cm

### جدول ابعاد وتسليح البلاطات المصمتة

الامر	السم	التسليح السنطي	التسليح العسوري الرئسي	الاصطلاحات
S1	18 cm	Ø12mm/15cm	Ø12mm/12.5cm	لاصطلاحات
S2	15 cm	Ø12mm/15cm	Ø12mm/12.5cm	غطاء التسليح العسوري الرئسي Ø10mm/20cm



نقصنصليه استناد الكمرات الثاني  
على الكمرات الرئسيه





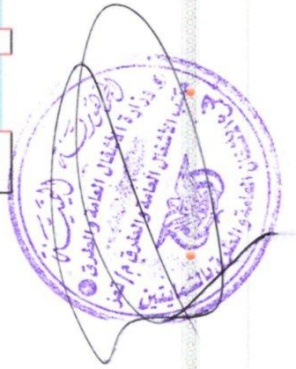
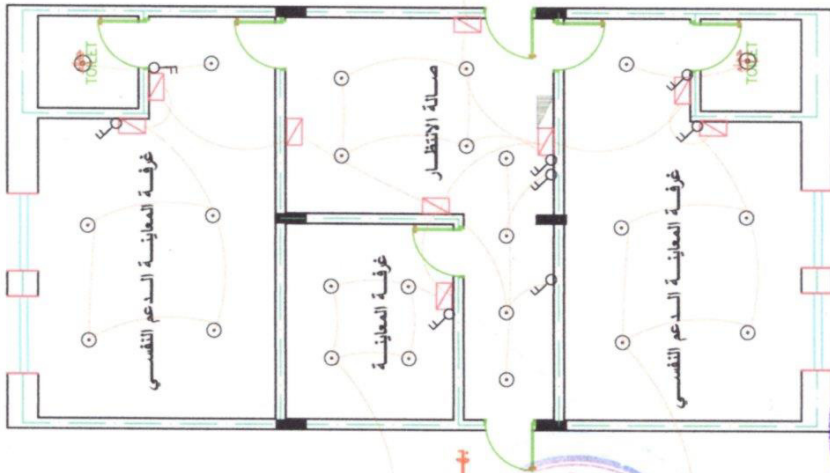
**\* ملاحظة**  
المهندس المصمم غير مسؤول عن سلامة المبنى ما لم يتم التوقيع تحت الشراية.

مكتب دار الهندسة والبناء المنجيم - الرياض - المنجيمات - عقود - منطقة - مقرات	تصميم / م / محمد نجيب الجاسي
تصميم / م / عبدالحكيم قائم المنجيمي	تصميم / م / محمد نجيب الجاسي
العالم	مستشفى خليفة الصام
مشروع	اصلة طبق الارض المسوية
اسم الوجه	اعمال التغطية للكهرباء
مقياس	
الرقم	رقم الوجه
الورق	

جدول رموز شبكة الاشارة	
الرمز	المواصفات
■	لمبة 60W مع الطاء
⊕	لمبة مضاء اللمبة 100W-60 W مع الطاء
⊖	مع وقا تحميض قوتها 1X40W مع الطاء
⊕⊕⊕	ختم يداج
⊕	مفتاح تسماني لمادي
⊕	لوحة توزيع كهرباء



المستشفى المنجيم



المستشفى المنجيم



D.A. For Eng & Const

٧٧٤٣٠٥٤٣٧ - ٧٧٤٣١١١٣٧

**\* ملاحظة \***  
المهندسين المصمم غير مسؤول عن سلامة المبني ما لم يتم التوقيع تحت الشرائح.

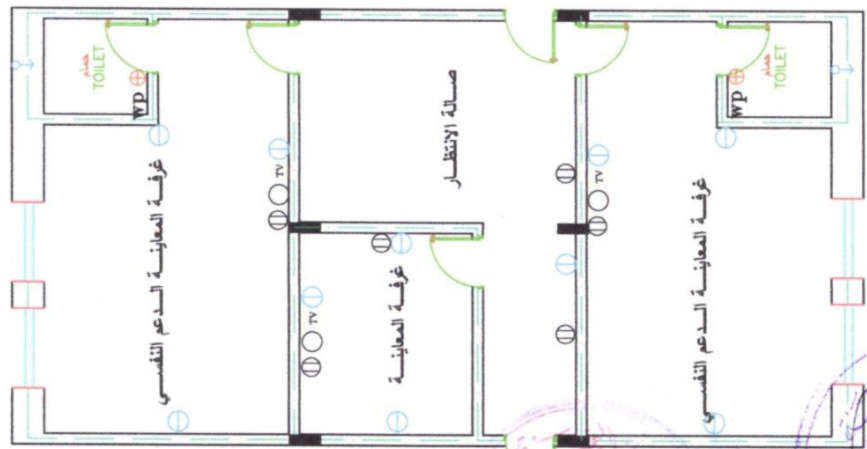
مكتب دار البناء للهندسة والاعمار  
تصميم - اشراف - استشارات - عقود - مساحه - مقاولات  
734305437 - 774262623 / ت

تصميم	م / محمد نجيب الجماعي
تصميم	م / عبدالكريم قاسم المدحفي
المالك	مستشفى خليفة العام
مشروع	اصفاة ملحق لاسرائيل النفسية
اسم الزوجه	اعمال الشركات
مقبول الرسم	رقم الزوجه
الترقيم	

الرمز	المواصفات	جدول الرموز لشبكات الكهروميكانيكه والتدفون
Ⓜ	ماخذ (صوت) كهروبا ، حد اري 13 امبير 220 فولت - بعلناج - مزوي	
Ⓜ	ماخذ (صوت) كهروبا ، حد اري 13 امبير 220 فولت - بعلناج - مزوي	
wp	ماخذ (صوت) كهروبا ، حد اري 20 امبير 220 فولت - بعلناج - مزوي	
wp	ماخذ (صوت) كهروبا ، حد اري 13 امبير 220 فولت - بعلناج - مزوي	
○	ماخذ تليفون حد اري	
○	ماخذ شبكة تليفزيون	
♂	مروحة شفت	
TEL	قسام تليفون داخلي	
▀	لوحة توزيع كهرباء	



المستشفى القديم



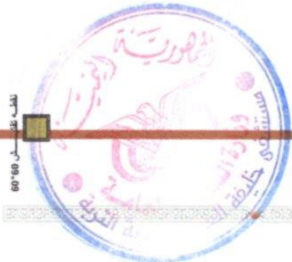
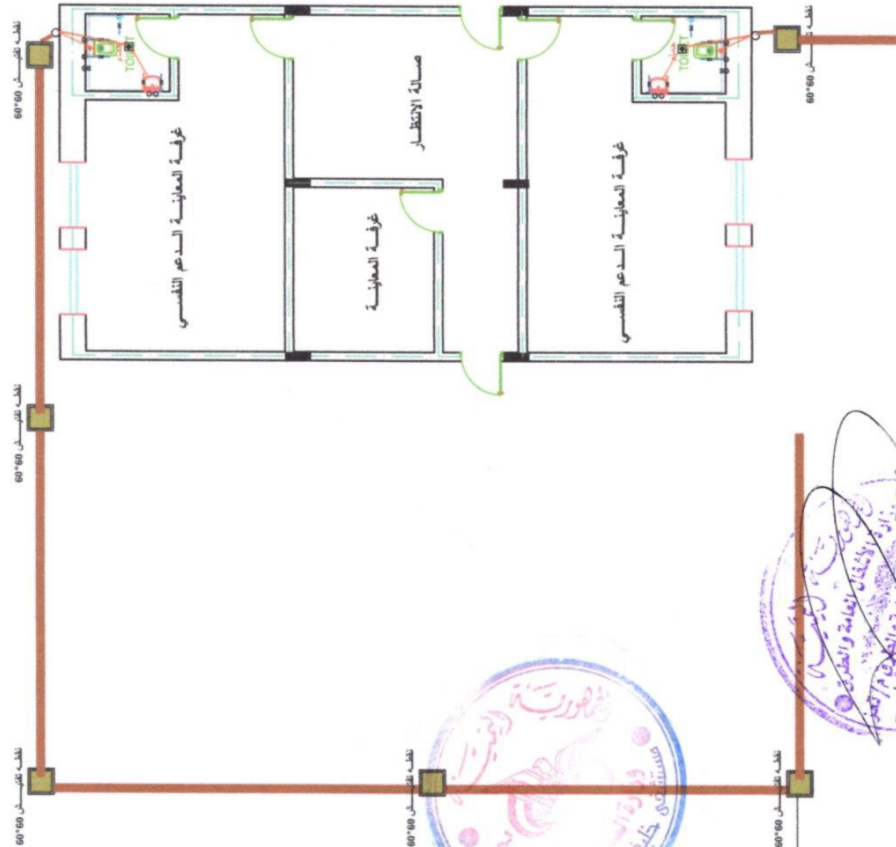
بسمو المستشفى



ملحوظ  
جميع المبادى المذكورة فى جداول الكميات والمقاييس  
لها فى الحساب وذلك المهندس المعماري لا عليه  
التفصيل في الواقع لانه كما يتضح من الجدول  
رخصت انشاء المهندس المعماري

مكتب دار الهندسة والبناء والاعمار تصميم المرافق - استشارات - عقود - مساحة - مقاولات 734305437 - 774666623 / ت	تصميم	م / محمد سلطان عيسى
صاحب المبنى	تصميم	م / محمد نجيب الجعافى
الملك	مستشفى خليفة العلم	
مشروع	اصلاح مبنى الامراض النفسية	
اسم الوحدة	الاصول الصحية للادور	
الترسيم	رقم الوحدة	
الترسيم	الترسيم	

اسم المشروع	اصلاح مبنى الامراض النفسية
رقم الوحدة	108
اسم الوحدة	اصول صحية
رقم الوحدة	108
اسم الوحدة	اصول صحية
رقم الوحدة	108
اسم الوحدة	اصول صحية
رقم الوحدة	108
اسم الوحدة	اصول صحية
رقم الوحدة	108
اسم الوحدة	اصول صحية
رقم الوحدة	108
اسم الوحدة	اصول صحية
رقم الوحدة	108
اسم الوحدة	اصول صحية
رقم الوحدة	108





**ملاحظة**  
جميع المراء المذكورة في جداول الكميات المرفقة  
لمس بحسب رؤية المهندس المصمم ايا عليها  
التعليق في الواقع لمسي كما يتحدد بالتركيب  
وتحت تصرف المهندس المصمم

مكتب دار الهندسة والاعمار  
الاسلام شرق الدمام - الدمام - عتود -  
صاحبه - عمارات  
ت / 774262623 - 734305437

التوقيع	الترسية
الاسم	اسم العميل
الرقم	رقم الترخيص
مشاريع	اسم المشروع
المالك	اسم المالك
تصميم	اسم المهندس
تصميم	اسم المهندس

رقم	اسم	ملاحظات
1	مبنى	
2	مبنى	
3	مبنى	
4	مبنى	
5	مبنى	
6	مبنى	
7	مبنى	
8	مبنى	
9	مبنى	
10	مبنى	

