

## الملاحظات

### جدول فتحات الابواب

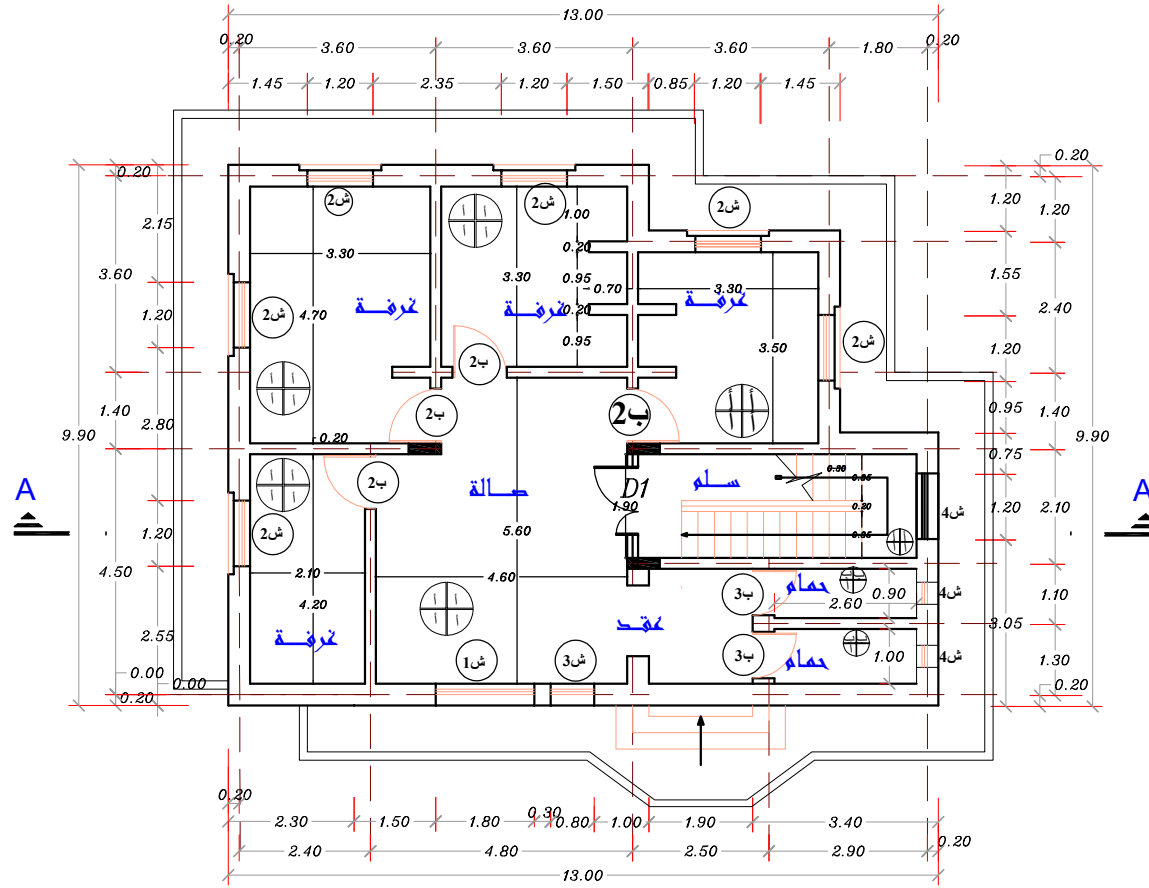
الرمز	العدد	عرض (سم)	ارتفاع (سم)	ملاحظات
ب1	1	120	220	باب خشب ميرنتي سمك 2 هنش على حلق 4x5 سم حلق سويدي خشب احمر صلب جاف
ب2	4	100	220	باب خشب ميرنتي سمك 2 هنش بحلق 5x4 سم
ب3	3	80	220	باب حديد صاج نوع ممتاز

### جدول فتحات الشبابيك

الرمز	العدد	عرض (سم)	ارتفاع (سم)	ملاحظات
ش1	1	150	100	المنيوم برونزي بحلق 7.5 سم + شبك حماية من الشمس
ش2	7	120	100	المنيوم برونزي بحلق 7.5 سم + شبك حماية من الشمس
ش3	1	80	100	المنيوم برونزي بحلق 7.5 سم + شبك حماية من الشمس
ش4	2	40	160	المنيوم برونزي بحلق 7.5 سم + شبك حماية من الشمس
ش5	1	70	50	المنيوم برونزي بحلق 7.5 سم + شبك حماية من الشمس

### جدول التشطيبات الداخلية

البيانات	النموذج	ملاحظات
الارضيات	أ	بلاط موزايكو 25x25 سم أنوماتيكي بالاسمنت الأبيض 1/2 سماسة البلاطة
الارضيات	ب	بلاط قيشاني 25x25 سم
الارضيات	أ	بلاط سيراميك بارتراف 12 سم
الارضيات	ب	بلاط قيشاني بارتراف 20 سم
الحواسط	أ	دهان زيتي مطفيء على تلييس أسمنتي
الاسقف	أ	دهان أملشن فوق تلييس أسمنتي



## مسقط أفقي للدور الأرضي



INTERNATIONAL ORGANIZATION FOR MIGRATION

IOM Marib - ESU

April 2021

DESIGNED BY:

Abdullah Ahmed  
Technical Assistant

REVIEW BY:

Ebraheem Al-Hawri  
Program Assistant

APPROVED BY:

Tewodros Woldegiorgis  
Technical Officer

Implemented By:

IOM  
The UN Migration Agency

Project title:

Constraction Second Floor  
Al-Matar Health Center  
Marib City

SHEET No: 1

Plan 2nd Floor

### GENERAL NOTE:

This drawings is the copyright of the IOM Yemen - Engineering Support Unit. It is not allowed to copy or reproduce its contents in any form except for the purpose it is intended, without without prior authorization. Certain drawings are not to scale. Technical notes & specification shall be referenced during construction



الجمهورية اليمنية  
REPUBLIC OF YEMEN

## جدول تسليح الجسور

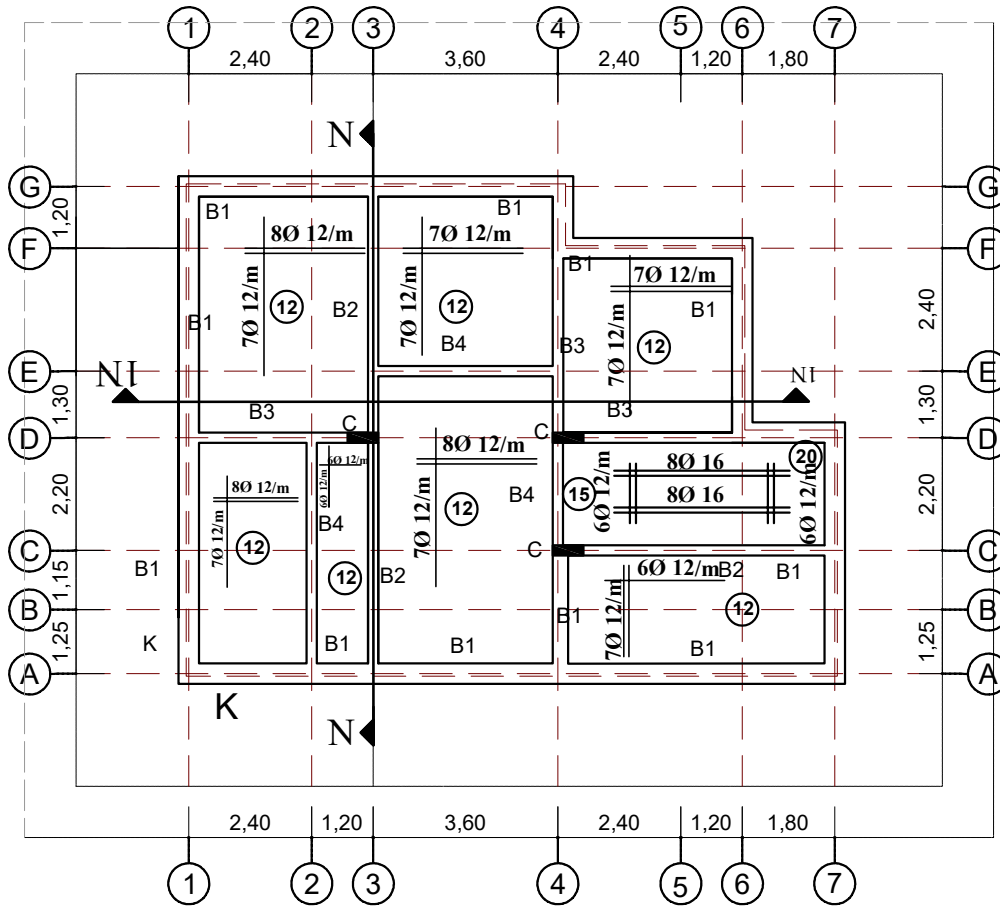
رمز	الابعاد		تسليح سفلي		الكانات علوي م . ط
	عرض	سماعة	مستقيم	مكسح	
B1	0.25	0.40	3016	----	3016 / 608
B2	0.20	0.50	3016	4016	2014 / 708
B3	0.20	0.50	2016	3016	2014 / 708
B4	0.20	0.50	2016	2016	2014 / 608
K	0.20	0.40	2016	-----	6016 / 508

## جدول تسليح الاعمده

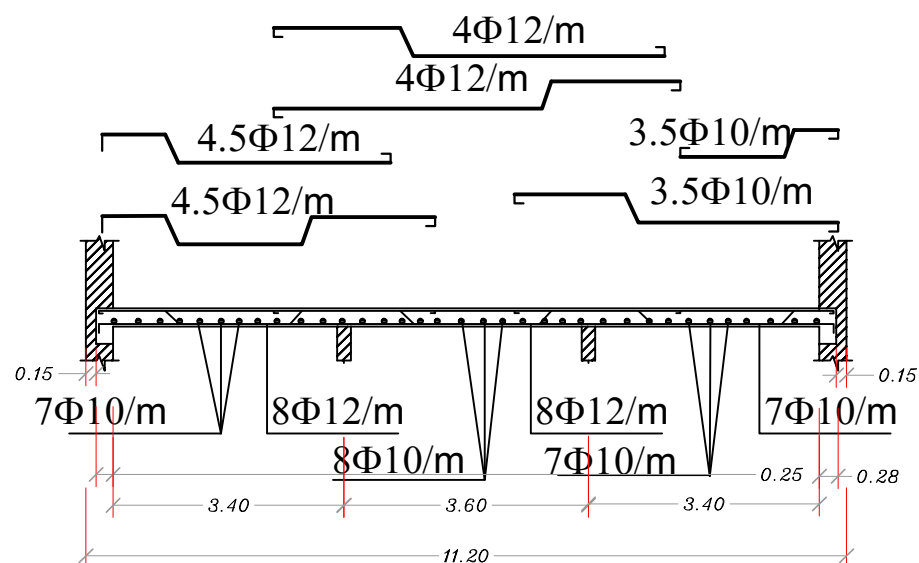
رمز	عرض	طول	حديد تسليح	الكانات
C	0.20	2.20	8Ø 12/m	708 / M

## ملاحظات

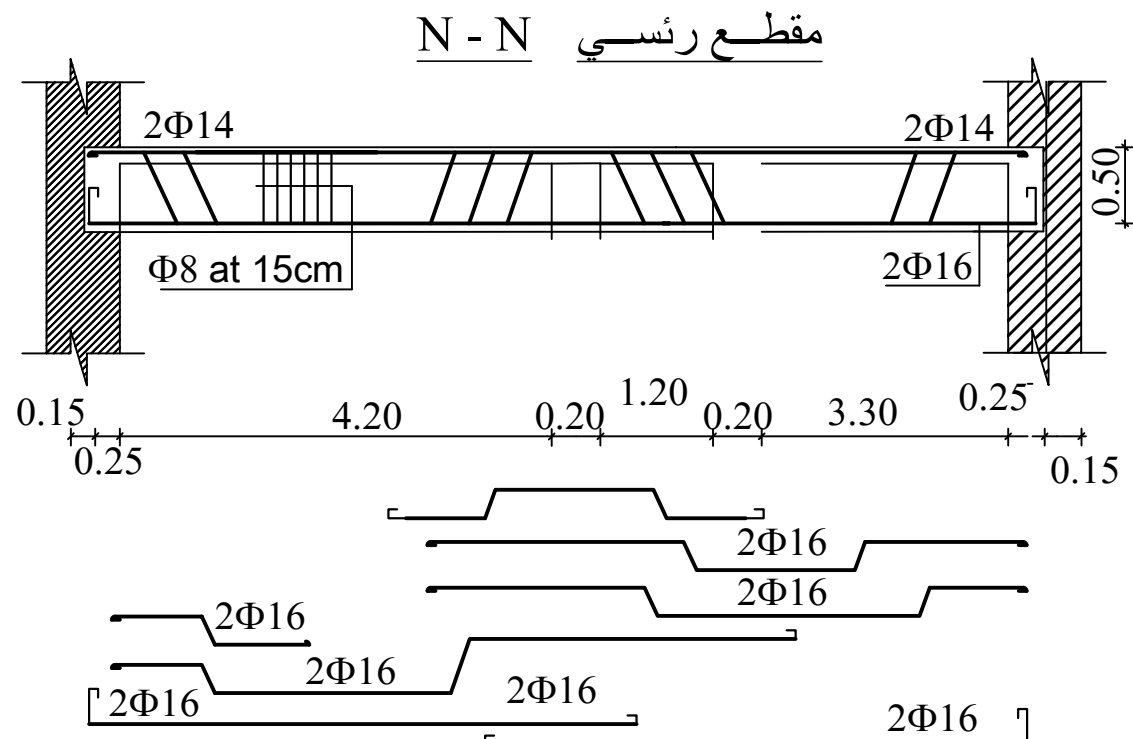
- 1) سمك جميع البلاطات بحسب ما هو موضح بالرسم بداخل الدوائر جميعها بالسنتيمتر
- 2) نسبة الخلط للخرسانة المسلحة 0.8 م 3 كري و 0.4 م 3 نيس و 350 كجم اسمنت للمتر الكعب من الخرسانة
- 3) يتم معالجة الصيبيات بالماء بعمل احواض وعدم فك الشدة خشبية قبل مرور 21 يوم من تاريخ الصب
- 4) يتم تهيئط بلاطات الحمامات والمطبخ 20 سم
- 5) يتم تربيط الكانات بالحديد الرئيسي من جميع الجهات
- 6) اقصى جهد للحديد المستخدم 2700 كجم / سم2
- 7) لا يتم فك اي شدة خشبية إلا بعد إستشارة المهندس المشرف



## مسقط تسليح الجسور والسقف



مقطع رئيسي N1 - N1



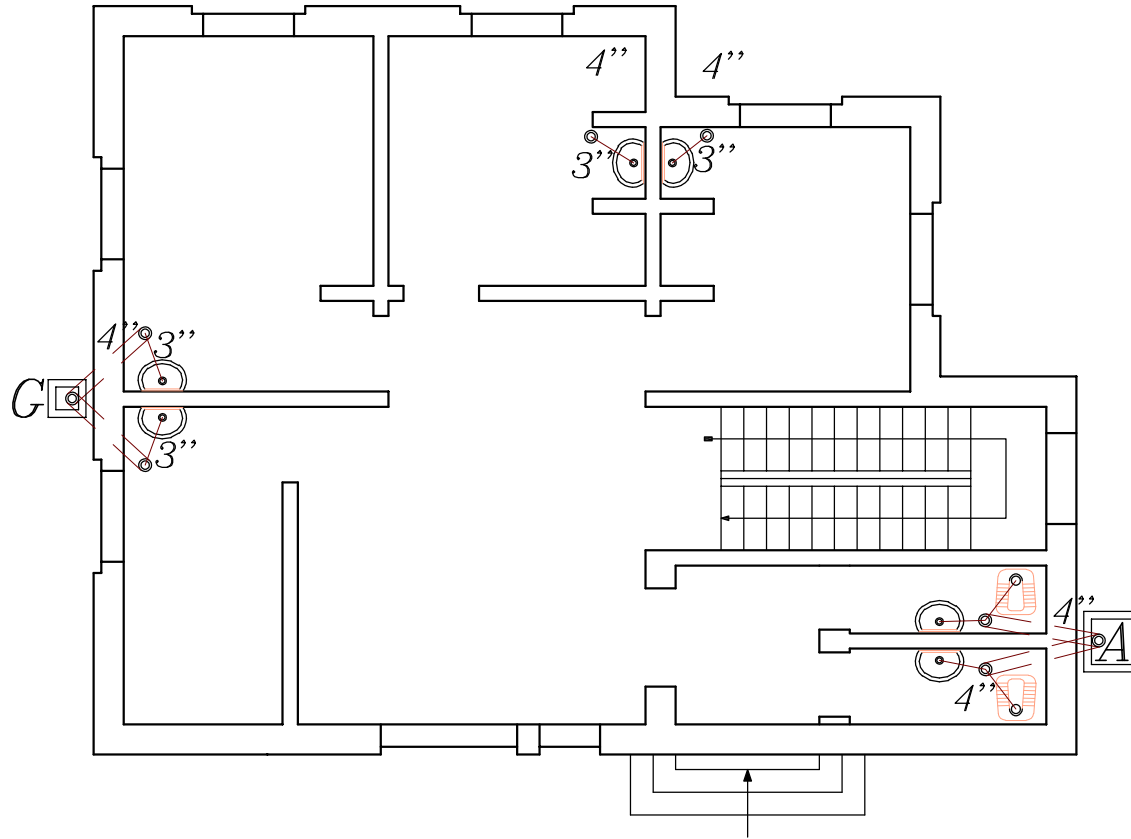
مقطع رئيسي N - N

**GENERAL NOTE:**

This drawings is the copyright of the IOM Yemen - Engineering Support Unit. It is not allowed to copy or reproduce its contents in any form except for the purpose it is intended, without without prior authorization.  
Certain drawings are not to scale. Technical notes & specification shall be referenced during construction

## ملاحظات

- جميع تمديدات الصرف الصحي من المواسير البلاستيكية ضغط عالي قطر 3" للمغاسلو 4" للمراحيض 6" للصرف الخارجي
- جميع مواسير التغذية بالماء الداخلي من المواسير البلاستيكية عالي الضغط
- مواسير الصاعد والنازل لوحدة تغذية الماء من الحديد المجلفن



رمز	المواصفات
	مغسلة ايدي
	مرحاض عربي
	مشن ارضي 20x20 سم
	جاليترا ب 30x30 سم

## صرفه صحي للدور الارضي



INTERNATIONAL ORGANIZATION FOR MIGRATION

IOM Marib - ESU

April 2021

DESIGNED BY:

Abdullah Ahmed  
Technical Assistant

REVIEW BY:

Ebraheem Al-Hawri  
Program Assistant

APPROVED BY:

Tewodros Woldegiorgis  
Technical Officer

Implemented By:

IOM  
The UN Migration Agency

Project title:

Constraction Second Floor  
Al-Matar Health Center  
Marib City

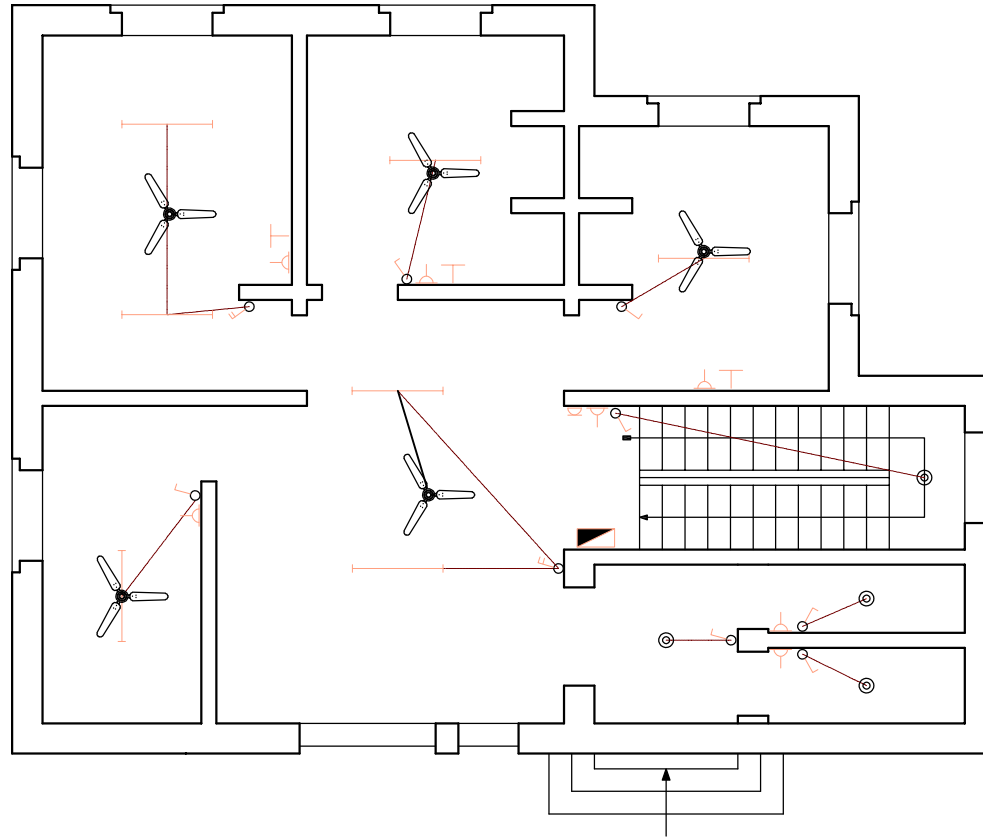
SHEET No: 3

Plumbing 2nd Floor Plan

This drawings is the copyright of the IOM Yemen - Engineering Support Unit. It is not allowed to copy or reproduce its contents in any form except for the purpose it is intended, without without prior authorization.  
Certain drawings are not to scale. Technical notes & specification shall be referenced during construction



الجمهورية اليمنية  
REPUBLIC OF YEMEN





الرمز	المواصفات
	لوحة توزيع 8 " خطوط " طبلون 100 امبير
	لمبة فلورسنت مفرد بطول 120سم
	لمبة عادية 60 ووات
	مفتاح مفرد
	مفتاح ثنائي
	ماخذ تلفون
	بلك كهرباء 5 امبير
	بلك كهرباء 13 امبير
	طبلون ستة مخرج
	مروحة سقف ثلاث ريش

### ملاحظات

جميع المواد المستخدمة من اسلاك و غيرها نوع انجليزي  
مراوح السقف نوع باكستاني

## توزيع كهربائي للدور الارضي

 <p>INTERNATIONAL ORGANIZATION FOR MIGRATION</p> <p>IOM Marib - ESU</p> <p>April 2021</p>	<p>DESIGNED BY:</p> <p>Abdullah Ahmed</p> <p>Technical Assistant</p>	<p>REVIEW BY:</p> <p>Ebraheem Al-Hawri</p> <p>Program Assistant</p>	<p>APPROVED BY:</p> <p>Tewodros Woldegiorgis</p> <p>Technical Officer</p>	<p>Implemented By:</p> <p>IOM</p> <p>The UN Migration Agency</p> <p>Project title:</p> <p>Constraction Second Floor</p> <p>Al-Matar Health Center</p> <p>Marib City</p>	<p>SHEET No: 4</p> <p>Electrical 2nd Floor Plan</p>	<p><b>GENERAL NOTE:</b></p> <p>This drawings is the copyright of the IOM Yemen - Engineering Support Unit. It is not allowed to copy or reproduce its contents in any form except for the purpose it is intended, without without prior authorization.</p> <p>Certain drawings are not to scale. Technical notes &amp; specification shall be referenced during construction</p>	 <p>الجمهورية اليمنية</p> <p>REPUBLIC OF YEMEN</p>
--	--	---	---	---	---	--	---

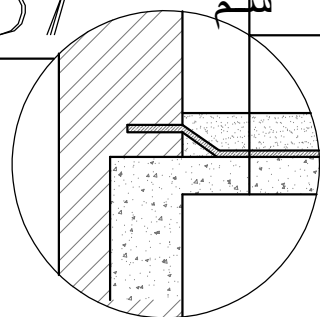
# مقطع رأسي للمبنى A-A

خرسانة ميول

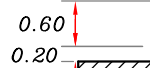
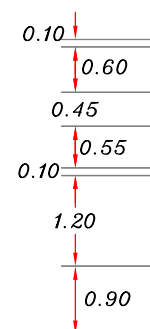
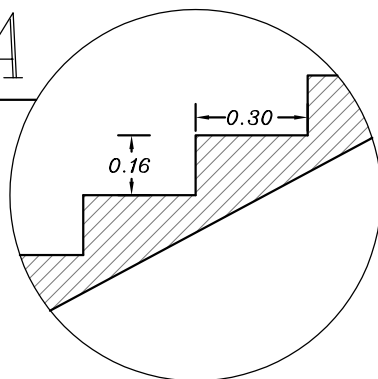
اسفلات 3 فلت طبقتين +

خرسانة مساحة 12 سم

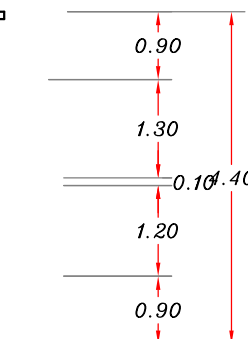
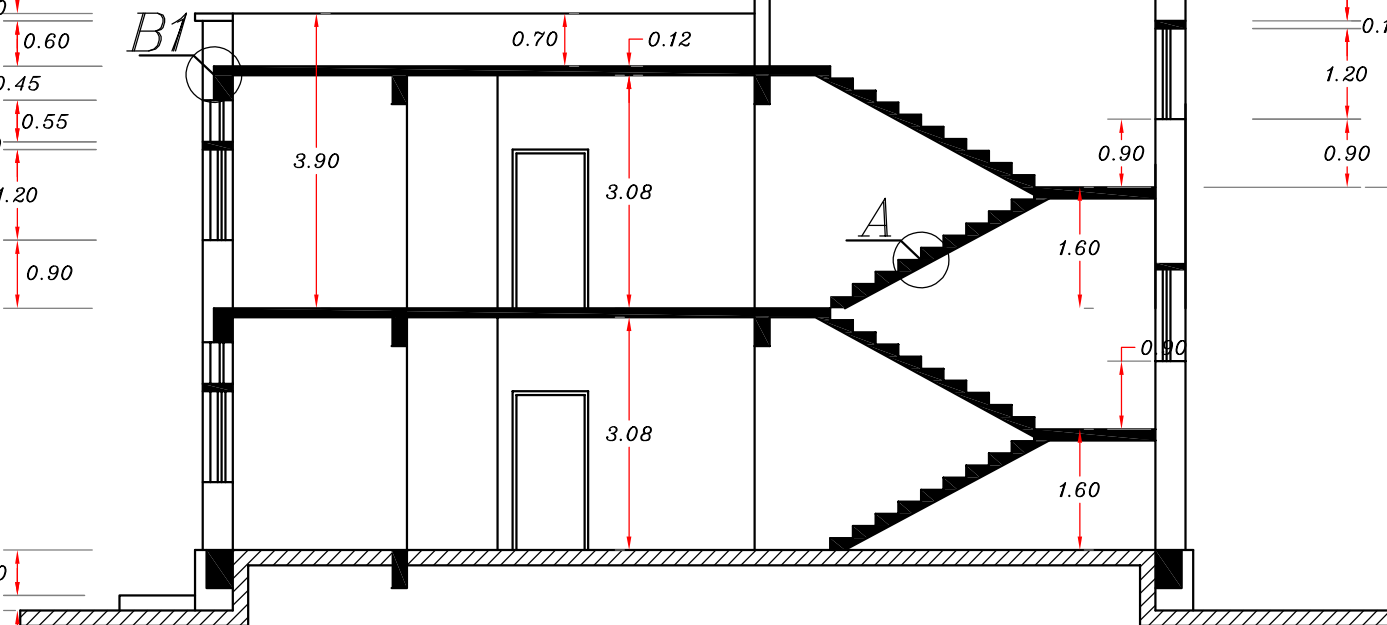
B1

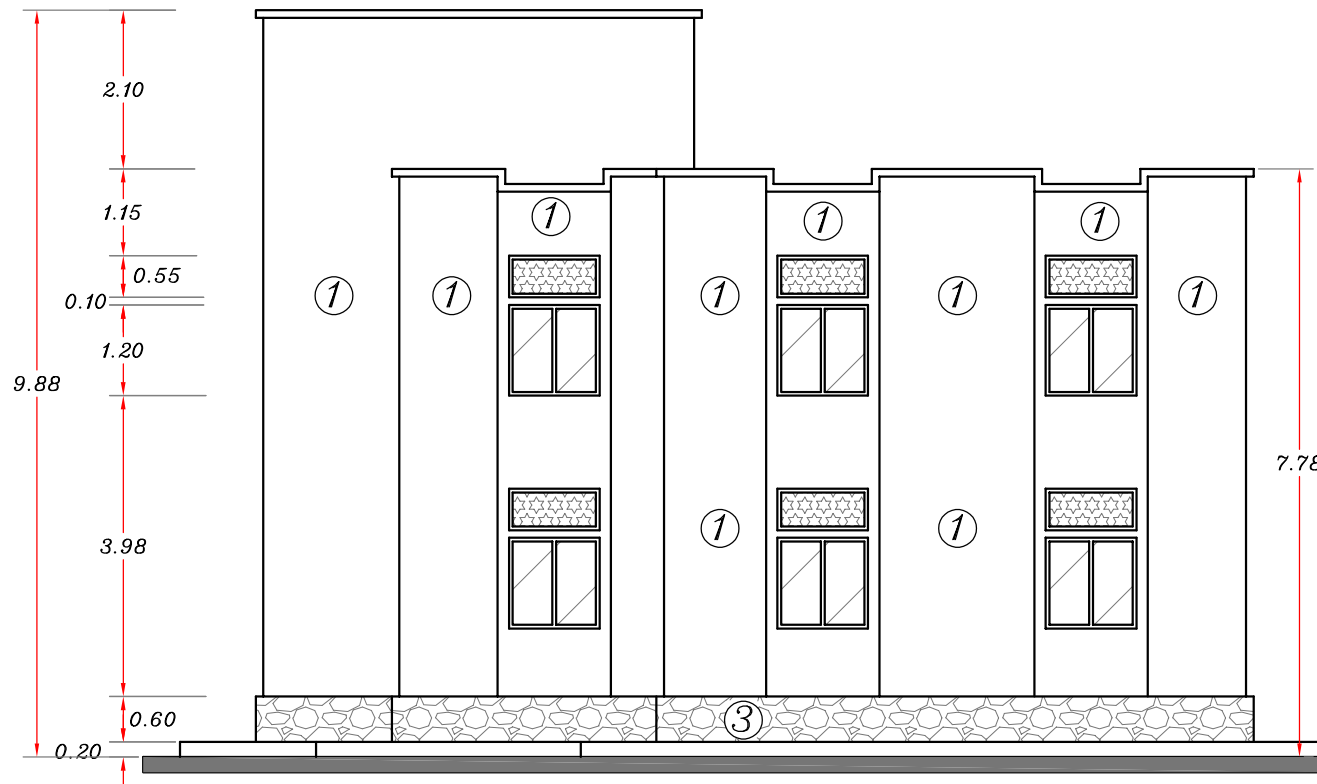


A



B1





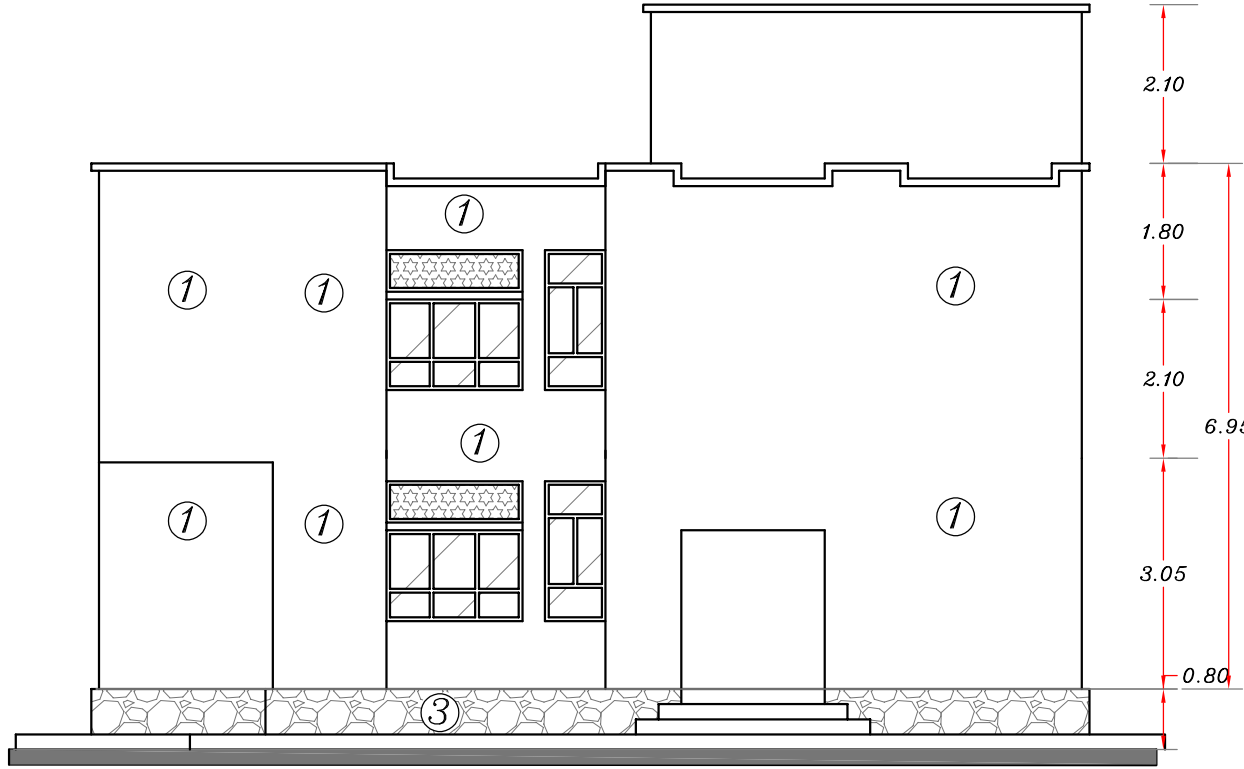
## الواجهة الخلفية للمبنى

① بناء بالحجر المربع سمك 40 سم

②

### GENERAL NOTE:

This drawings is the copyright of the IOM Yemen - Engineering Support Unit. It is not allowed to copy or reproduce its contents in any form except for the purpose it is intended, without without prior authorization.  
Certain drawings are not to scale. Technical notes & specification shall be referenced during construction



# الواجهة الامامية للمبنى

① بناء بالحجر المربع سمك 40 سم



INTERNATIONAL ORGANIZATION FOR MIGRATION

IOM Marib - ESU

April 2021

DESIGNED BY:

Abdullah Ahmed  
Technical Assistant

REVIEW BY:

Ebraheem Al-Hawri  
Program Assistant

APPROVED BY:

Tewodros Woldegiorgis  
Technical Officer

Implemented By:

IOM  
The UN Migration Agency

Project title:

Conestration Second Floor  
Al-Matar Health Center  
Marib City

SHEET No: 7

Side Veiw

**GENERAL NOTE:**

This drawings is the copyright of the IOM Yemen - Engineering Support Unit. It is not allowed to copy or reproduce its contents in any form except for the purpose it is intended, without without prior authorization.  
Certain drawings are not to scale. Technical notes & specification shall be referenced during construction



الجمهورية اليمنية  
REPUBLIC OF YEMEN